



FACULTAD DE ARQUITECTURA Y DISEÑO

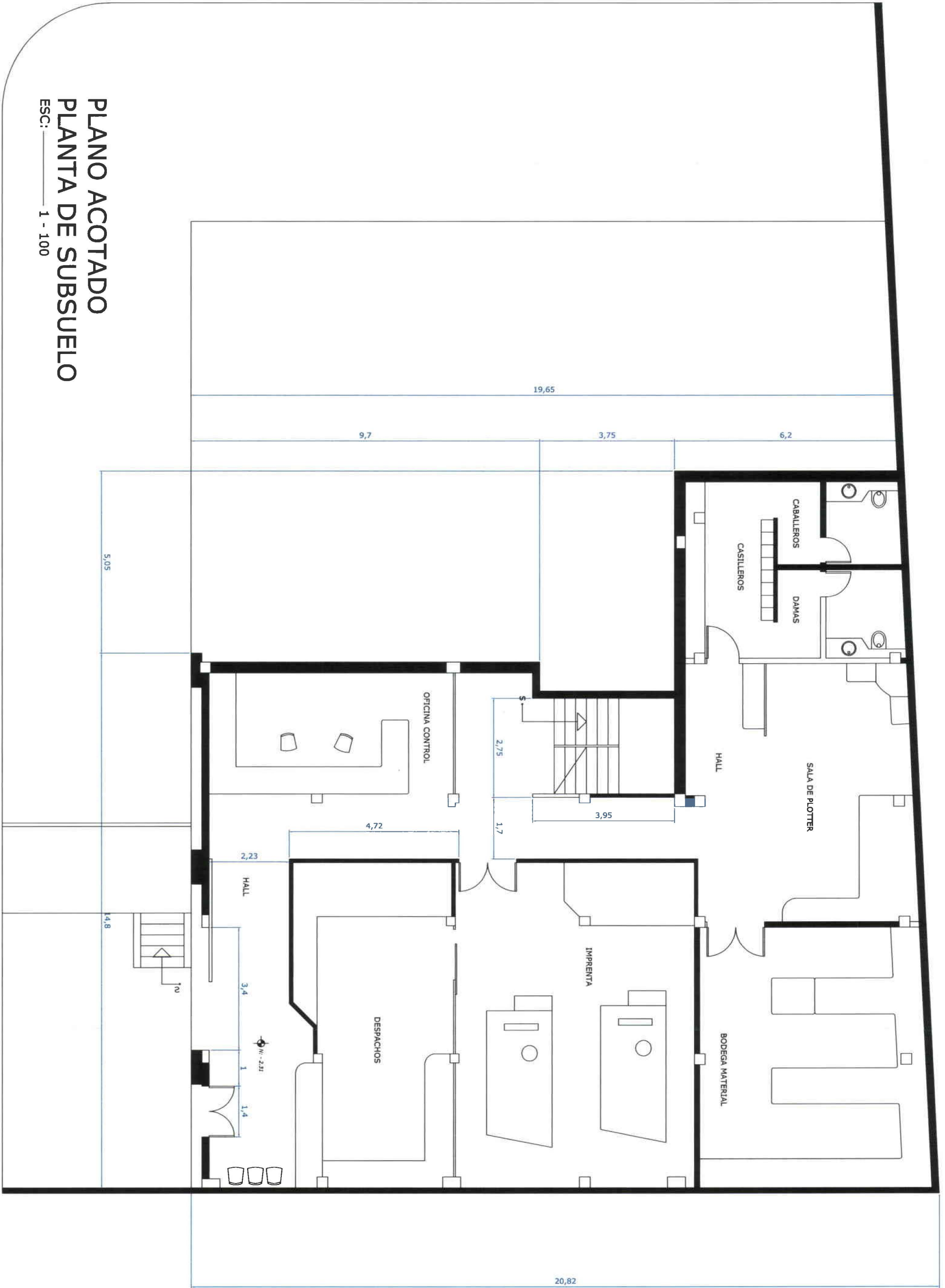
CENTRO PUBLICITARIO INTEGRAL

Trabajo de Titulación presentado en conformidad con los requisitos  
establecidos para optar por el título de Arquitecto Interior

Autor:  
Christian Alejandro Castillo Meneses

Año  
2002

PLANO ACOTADO  
 PLANTA DE SUBSUELO  
 ESC: 1 - 100



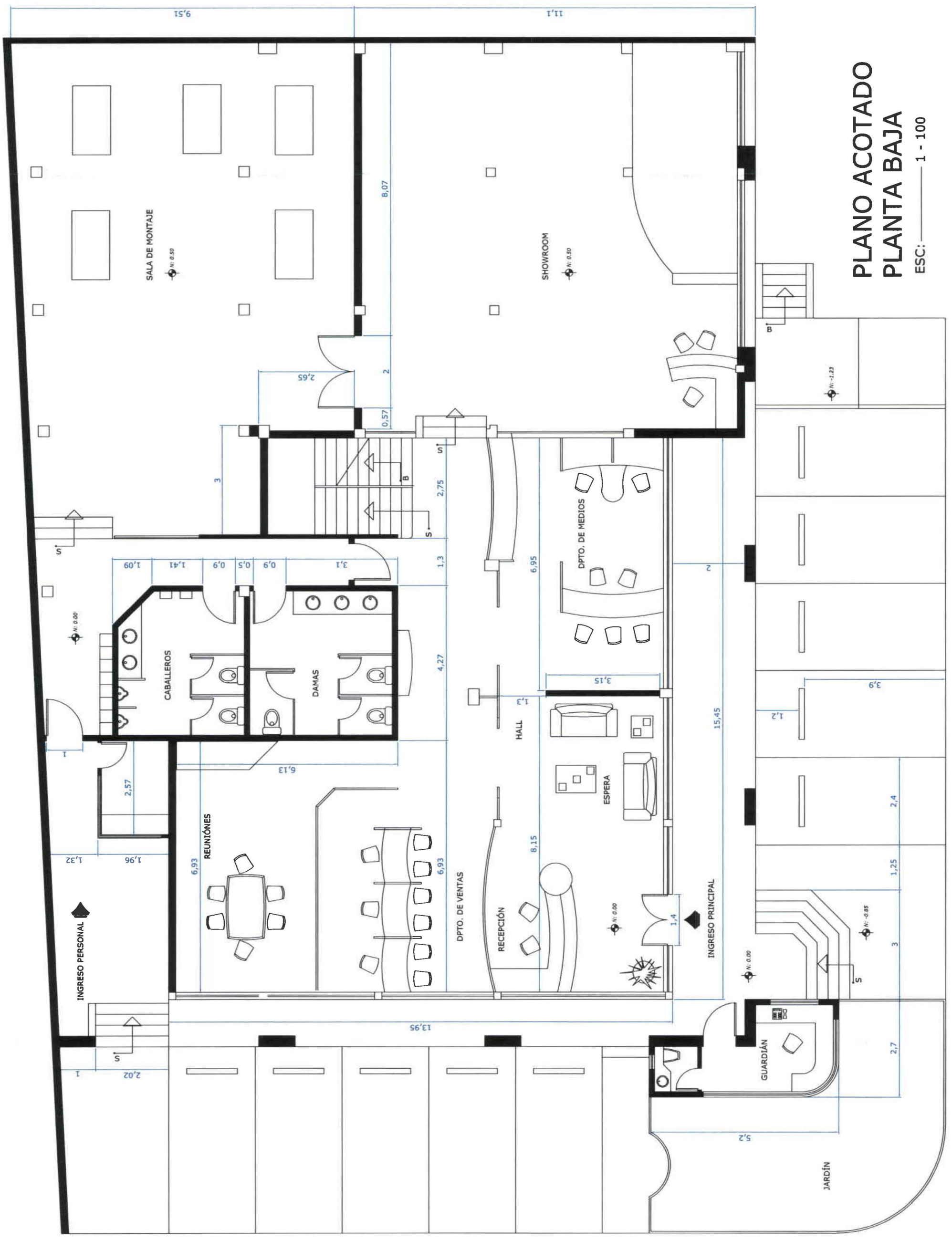
UNIVERSIDAD DE LAS AMÉRICAS  
 ESCUELA DE ARQUITECTURA INTERIOR

TRABAJO DE TITULACIÓN:  
 CHRISTIAN A. CASTILLO M.

CENTRO PUBLICITARIO INTEGRAL  
 CONTENIDO: PLANO ACOTADO - PLANTA DE SUBSUELO

ESCALA: 1 - 100  
 FECHA: SEPTIEMBRE - 2002

LÁMINA:  
 9  
 36

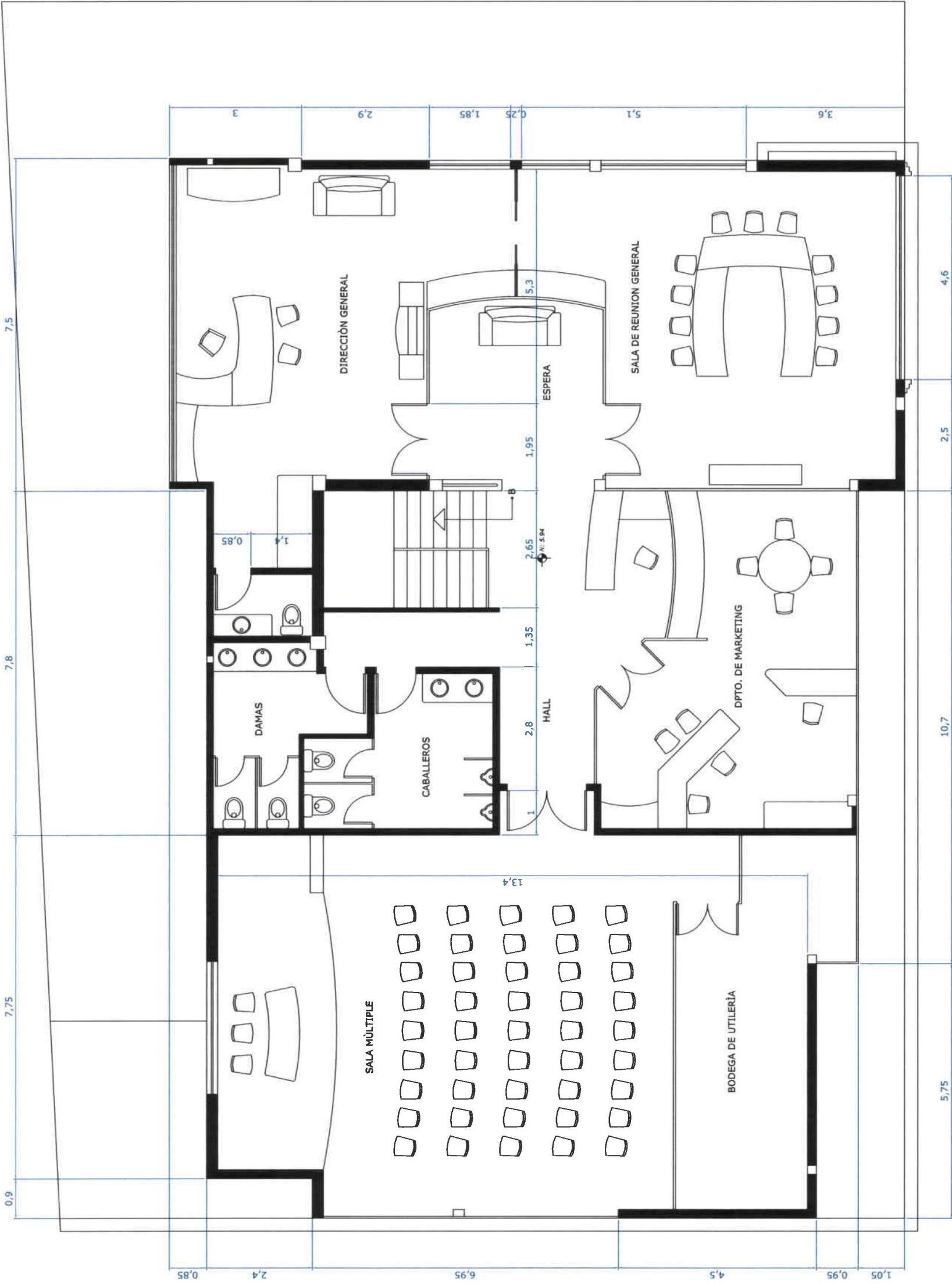


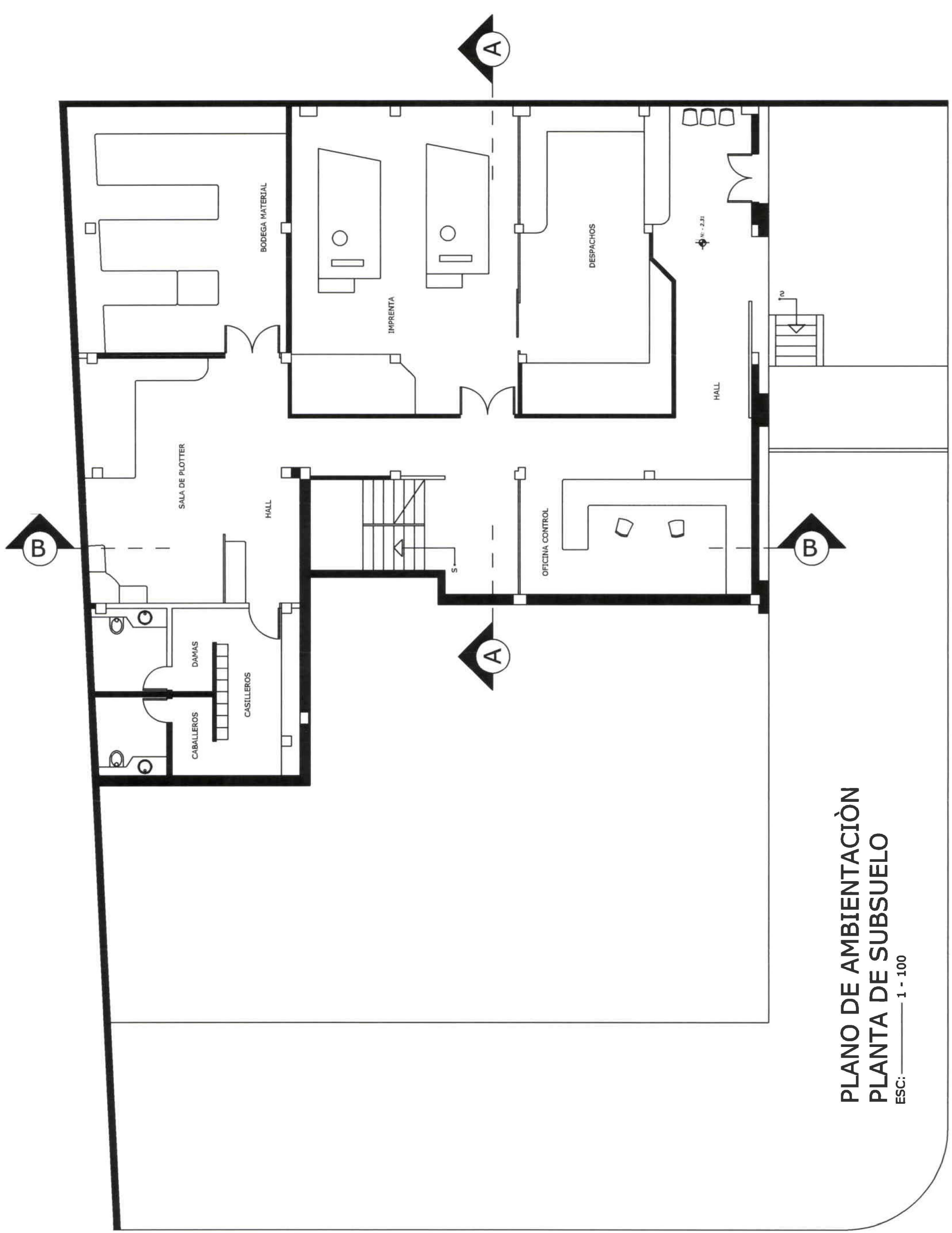
**PLANO ACOTADO  
 PLANTA BAJA**  
 ESC: 1 - 100



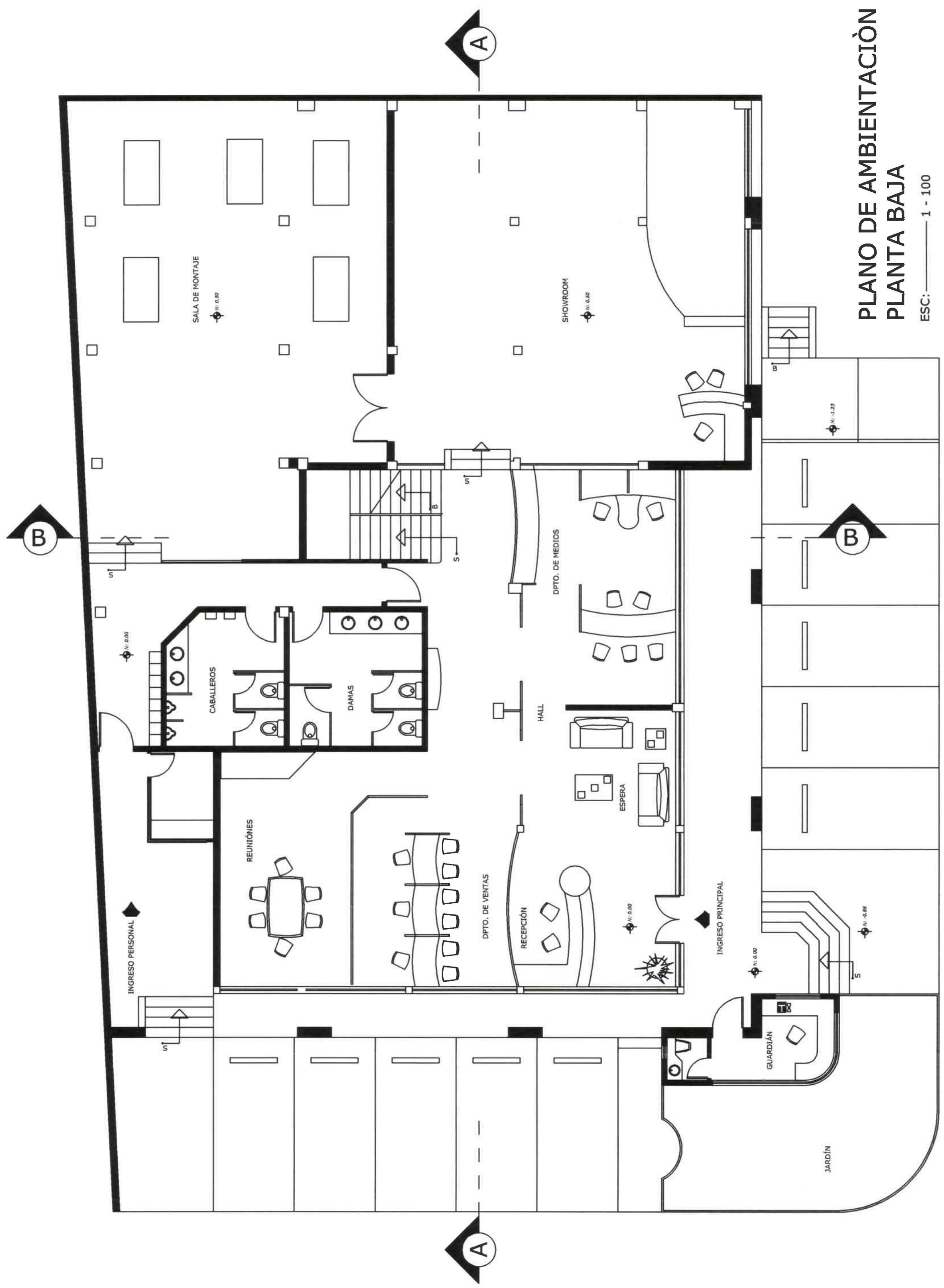
# PLANO ACOTADO SEGUNDA PLANTA ALTA

ESC: 1 - 100





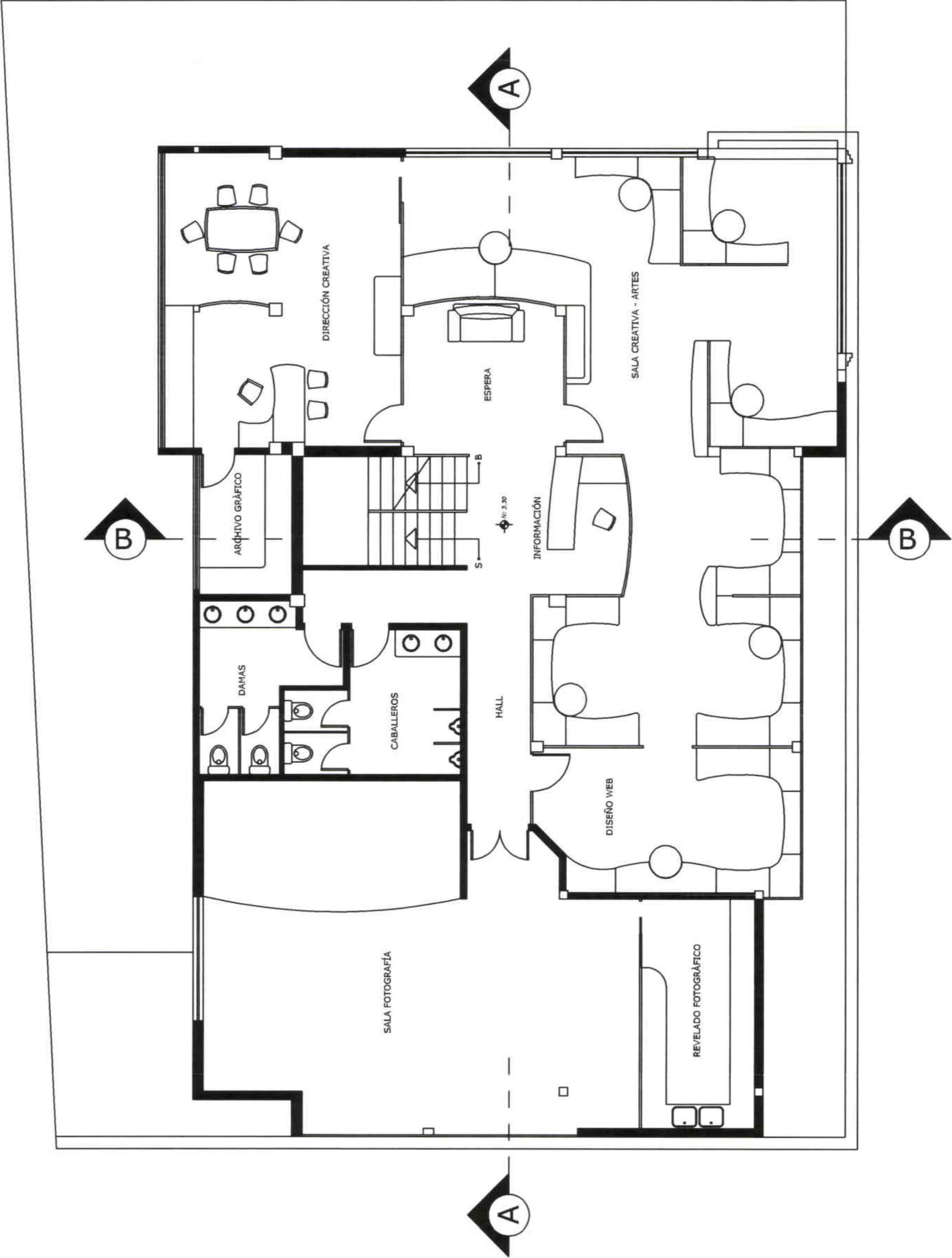
PLANO DE AMBIENTACIÓN  
PLANTA DE SUBSUELO  
ESC: 1 - 100



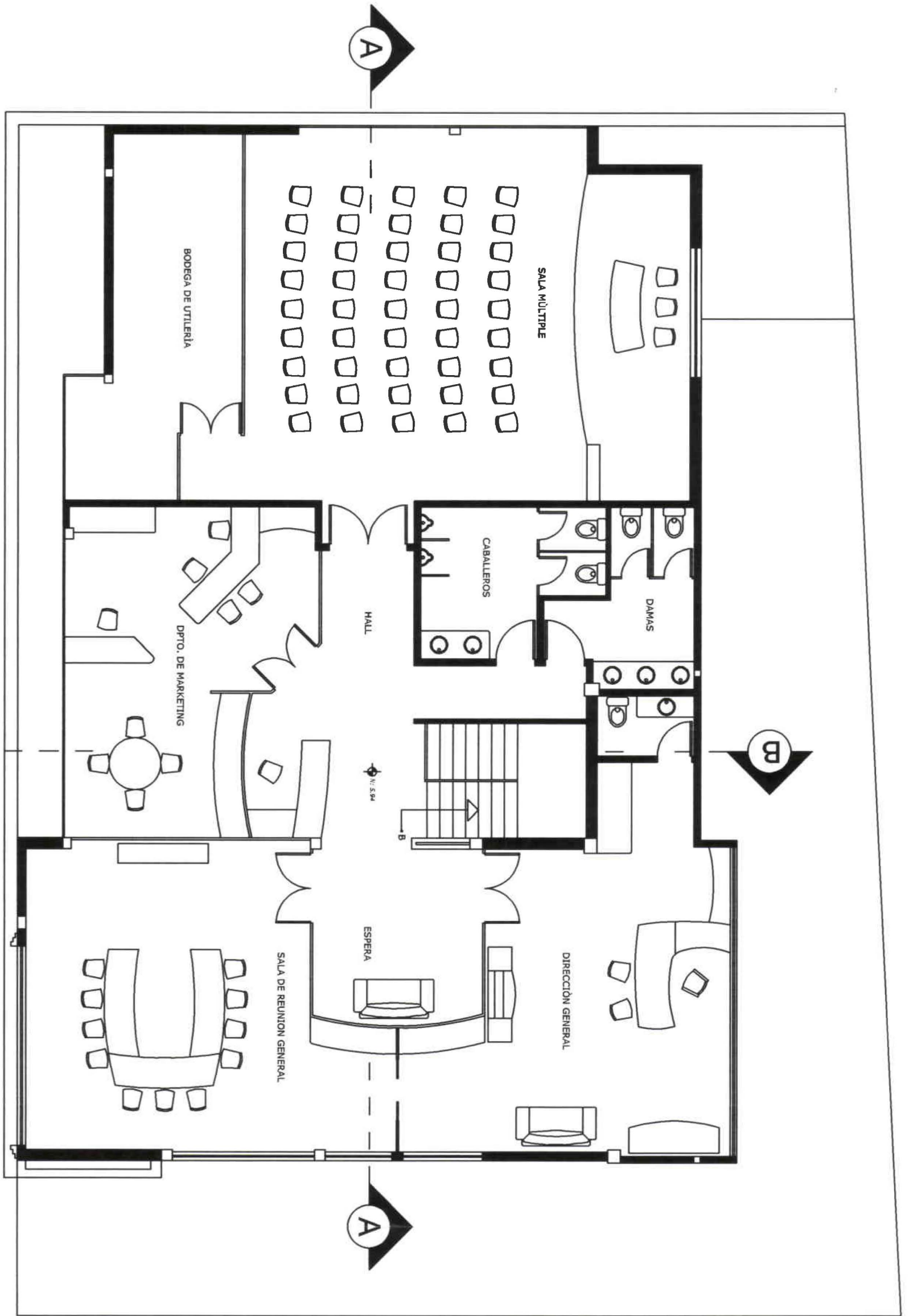
PLANO DE AMBIENTACIÓN  
PLANTA BAJA  
ESC: 1 - 100

# PLANO DE AMBIENTACIÓN PRIMERA PLANTA ALTA

ESC: 1 - 100







PLANO DE AMBIENTACIÓN  
SEGUNDA PLANTA ALTA  
ESC: 1 - 100

UNIVERSIDAD DE LAS AMÉRICAS  
ESCUELA DE ARQUITECTURA INTERIOR

TRABAJO DE TITULACIÓN:  
CHRISTIAN A. CASTILLO M.

CENTRO PUBLICITARIO INTEGRAL  
CONTENIDO:  
PLANO DE AMBIENTACIÓN - SEGUNDA PLANTA ALTA

ESCALA: 1 - 100

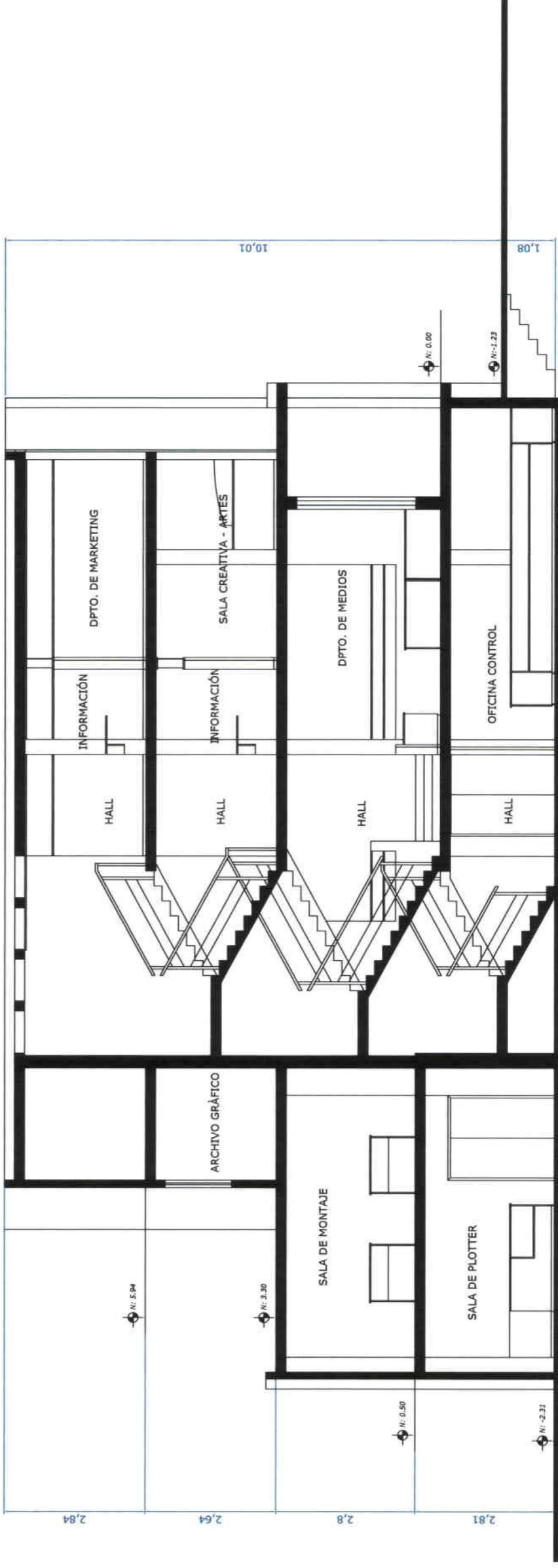
FECHA: SEPTIEMBRE - 2002

LÁMINA:  
16 / 36

# CORTE AMOBLADO A - A

ESC: 1 - 100





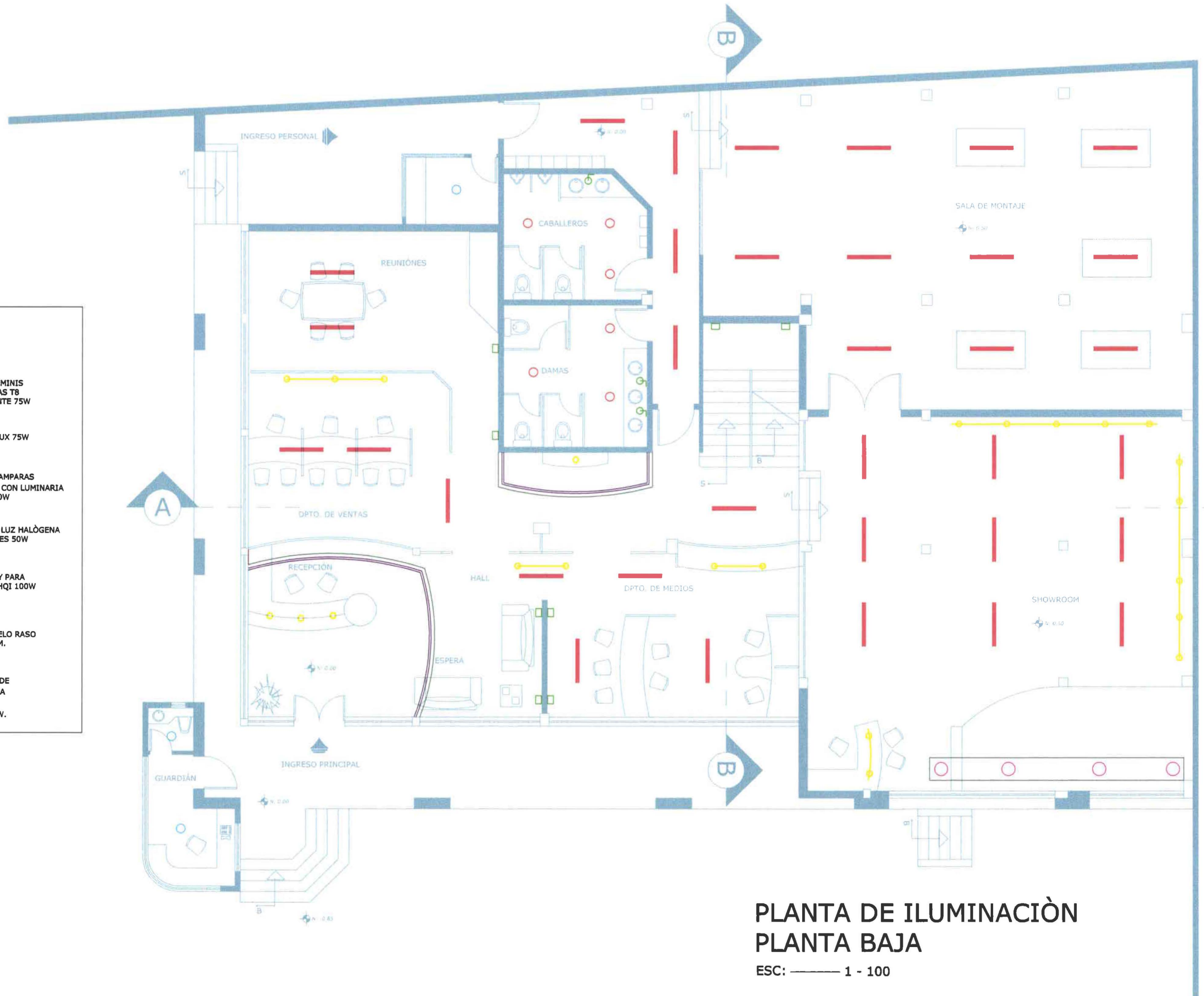
CORTE AMOBLADO  
 B - B  
 ESC: 1 - 100



**PLANO DE ILUMINACIÓN  
 PLANTA DE SUBSUELO**

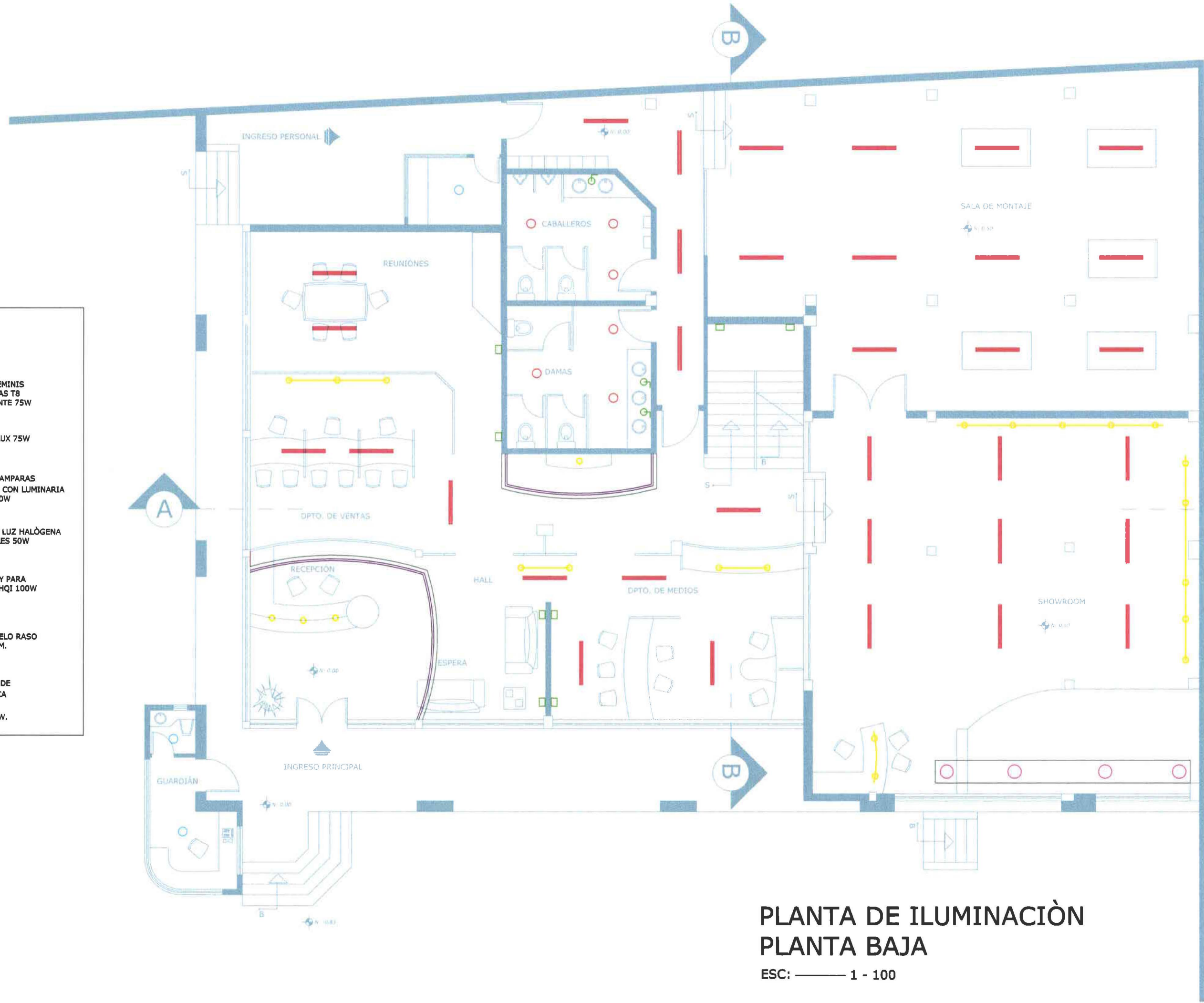
ESC: 1 - 100

SIMBOLOGIA	
	LÀMPARA GÈMINIS 2 LUMINARIAS T8 FLUORESCENTE 75W
	PLAFÒN DULUX 75W
	RIEL PARA LAMPARAS HALÒGENAS CON LUMINARIA DICROICA 50W
	APLIQUE DE LUZ HALÒGENA DIMERIZABLES 50W
	OJO DE BUEY PARA LUMINARIA HQI 100W
	DISEÑOS CIELO RASO GYPSUM 9MM.
	LIGHT TRIM DE FIBRA ÒPTICA
	APLIQUE 75 W.











**PLANTA DE ILUMINACIÓN  
PLANTA BAJA**  
ESC: 1 - 100

SIMBOLOGIA	
	LÁMPARA GÉMINIS 2 LUMINARIAS T8 FLUORESCENTE 75W
	PLAFÓN DULUX 75W
	RIEL PARA LAMPARAS HALÓGENAS CON LUMINARIA DICOICA 50W
	APLIQUE DE LUZ HALÓGENA DIMERIZABLES 50W
	OJO DE BUEY PARA LUMINARIA HQ1 100W
	DISEÑOS CIELO RASO GYPSUM 9MM.
	LIGHT TRIM DE FIBRA ÓPTICA
	APLIQUE 75 W.



## PLANTA DE ILUMINACIÓN PLANTA BAJA






ESC: 1 - 100

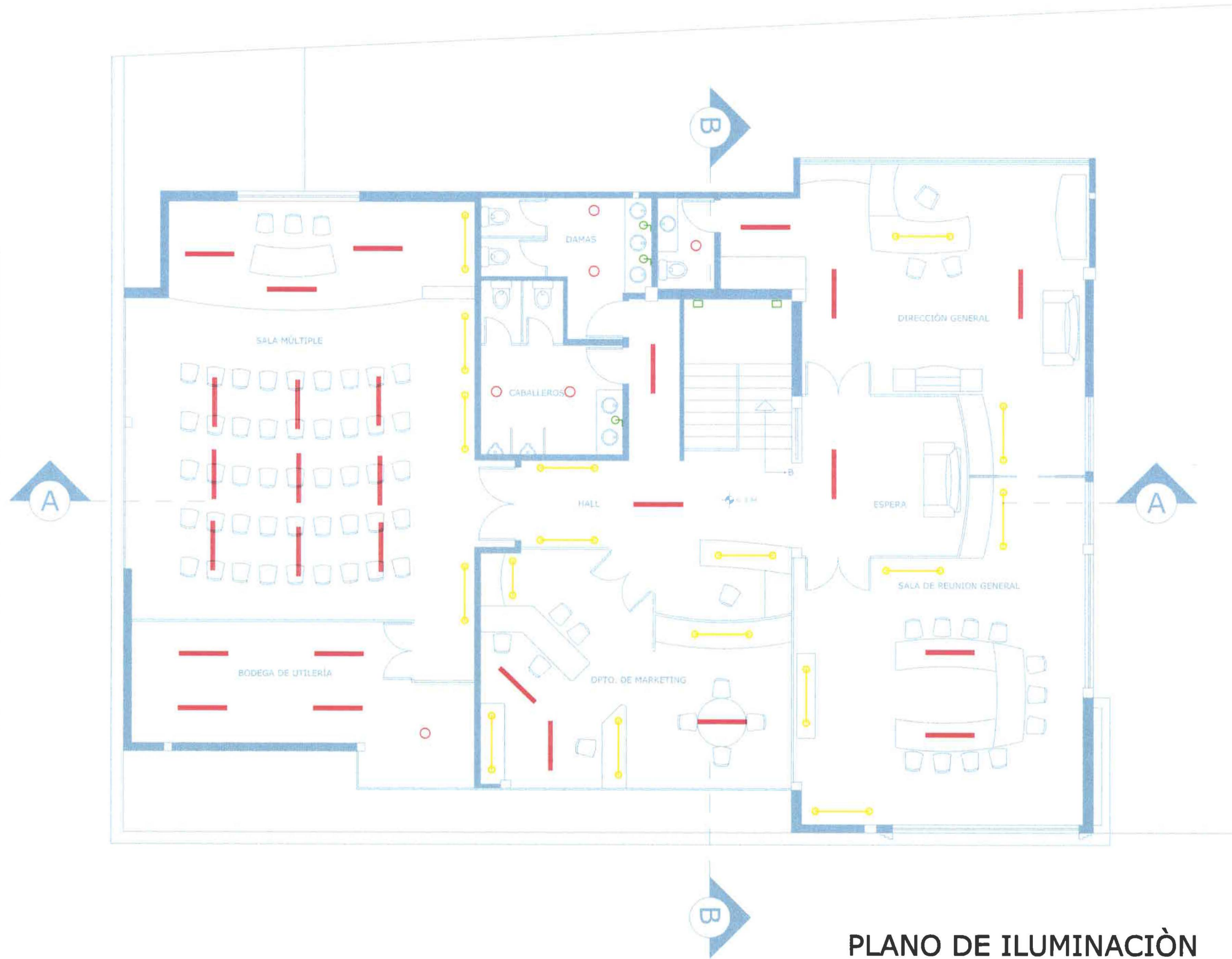
SIMBOLOGIA	
	LÀMPARA GÈMINIS 2 LUMINARIAS T8 FLUORESCENTE 75W
	PLAFÓN DULUX 75W
	RIEL PARA LAMPARAS HALÓGENAS CON LUMINARIA DICOÍCA 50W
	APLIQUE DE LUZ HALÓGENA DIMERIZABLES 50W
	OJO DE BUEY PARA LUMINARIA HQI 100W
	DISEÑOS CIELO RASO GYPSUM 9MM.
	LIGHT TRIM DE FIBRA ÒPTICA
	APLIQUE 75 W.



## PLANO DE ILUMINACIÓN PRIMERA PLANTA ALTA

ESC: 1 - 100

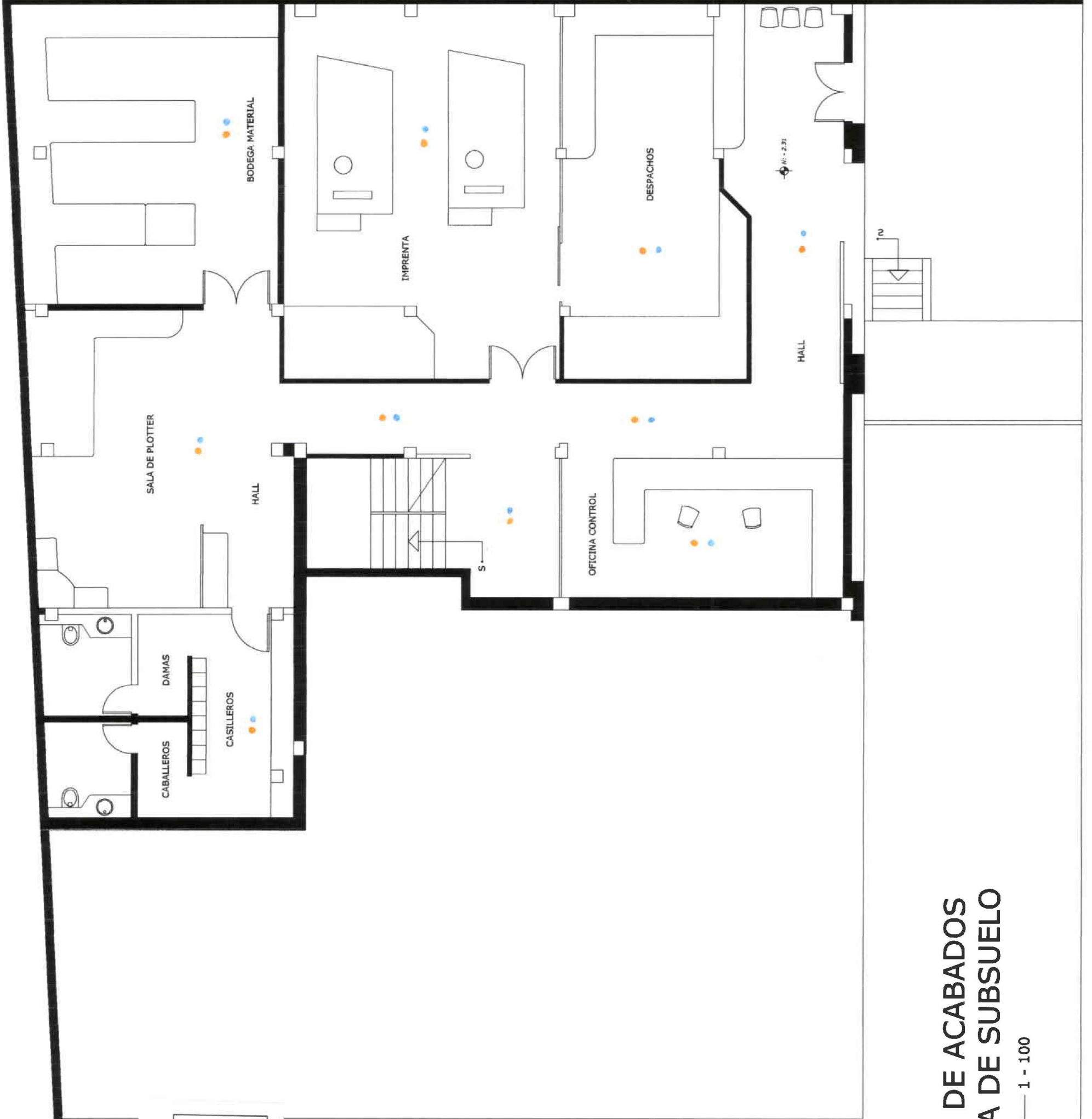
SIMBOLOGIA	
	LÁMPARA GÉMINIS 2 LUMINARIAS T8 FLUORESCENTE 75W
	PLAFÓN DULUX 75W
	RIEL PARA LAMPARAS HALÓGENAS CON LUMINARIA DICROICA 50W
	APLIQUE DE LUZ HALÓGENA DIMERIZABLES 50W
	OJO DE BUEY PARA LUMINARIA HQI 100W
	DISEÑOS CIELO RASO GYPSUM 9MM.
	LIGHT TRIM DE FIBRA ÓPTICA
	APLIQUE 75 W.





**PLANO DE ILUMINACIÓN  
SEGUNDA PLANTA ALTA**

ESC: 1 - 100





**MATERIALES**

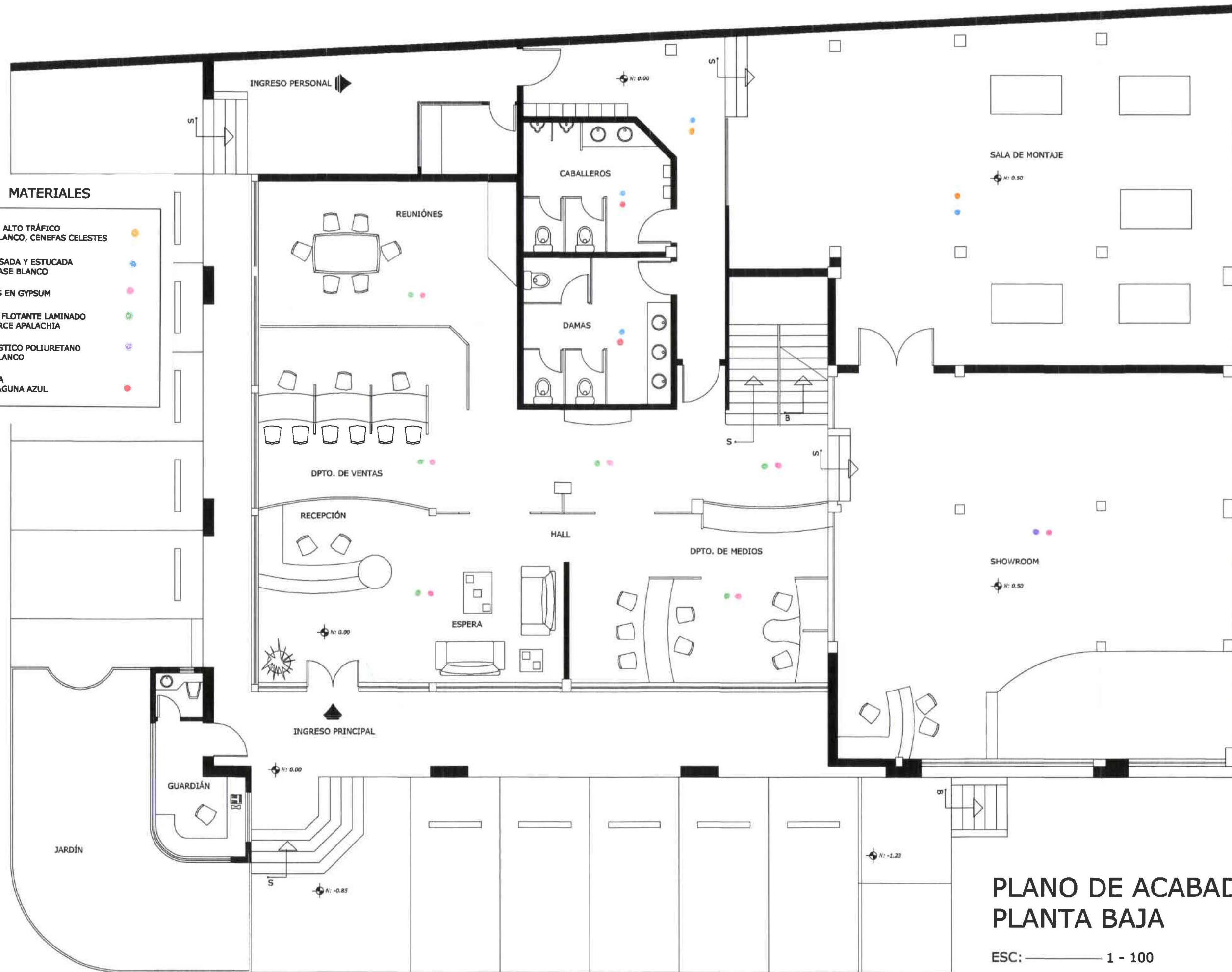
-  VINYL DE ALTO TRÁFICO  
COLOR BLANCO, CENEFAS CELESTES
-  LOSA ALISADA Y ESTUCADA  
COLOR BASE BLANCO

**PLANO DE ACABADOS  
PLANTA DE SUBSUELO**

ESC: 1 - 100

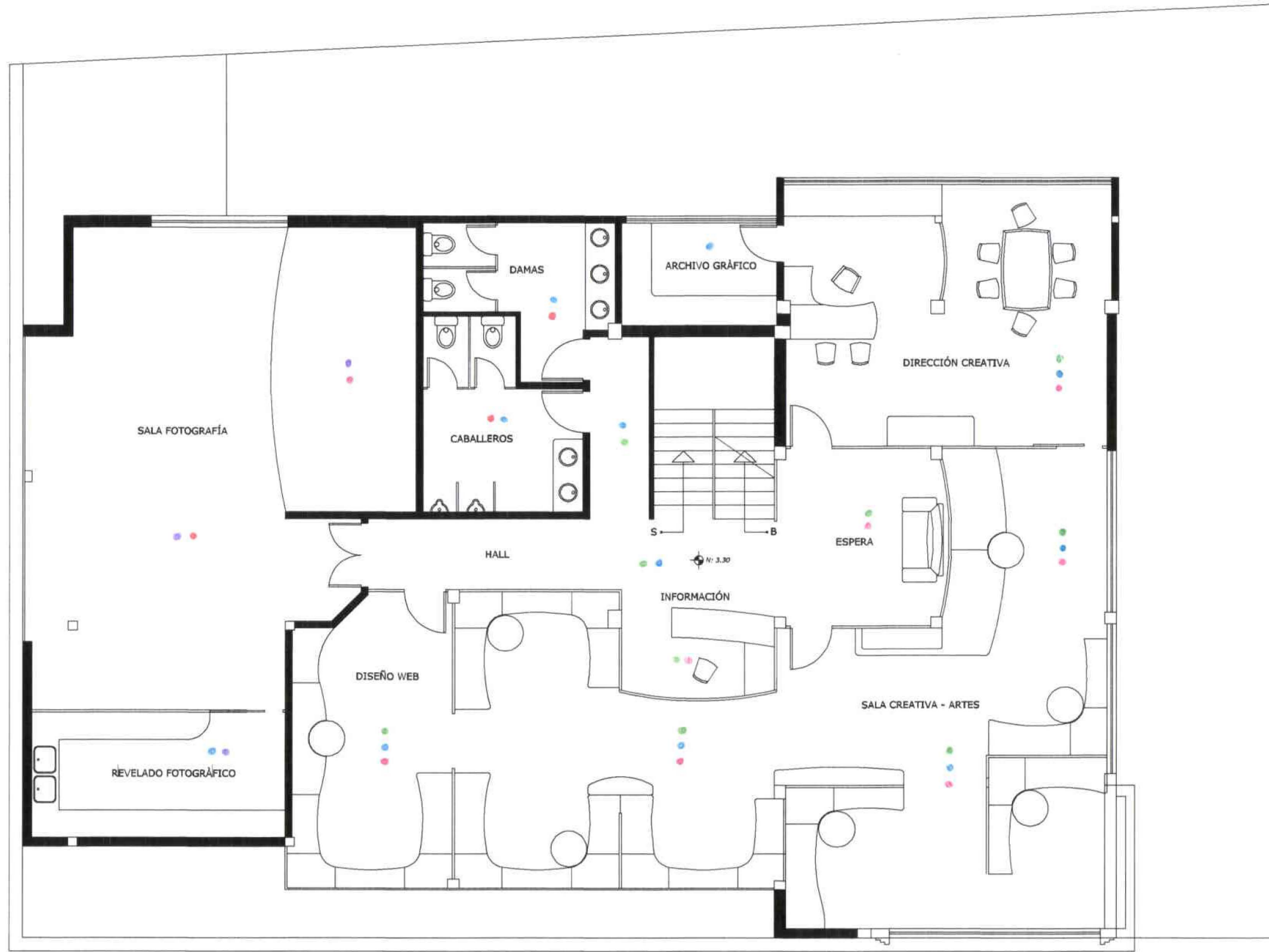
**MATERIALES**

VINYL DE ALTO TRÁFICO COLOR BLANCO, CENEFAS CELESTES	●
LOSA ALISADA Y ESTUCADA COLOR BASE BLANCO	●
DETALLES EN GYPSUM	●
PARQUET FLOTANTE LAMINADO COLOR ARCE APALACHIA	●
PISO PLÁSTICO POLIURETANO COLOR BLANCO	●
CERÁMICA COLOR LAGUNA AZUL	●



**PLANO DE ACABADOS  
PLANTA BAJA**

ESC: 1 - 100



**MATERIALES**

VINYL DE ALTO TRÁFICO COLOR BLANCO, CENEFAS CELESTES	●
LOSA ALISADA Y ESTUCADA COLOR BASE BLANCO	●
DETALLES EN GYPSUM	●
PARQUET FLOTANTE LAMINADO COLOR ARCE APALACHIA	●
PISO PLÁSTICO POLIURETANO COLOR BLANCO	●
CERÁMICA COLOR LAGUNA AZUL	●

**PLANO DE ACABADOS  
PRIMERA PLANTA ALTA**

ESC: 1 - 100

UNIVERSIDAD DE LAS AMÉRICAS  
ESCUELA DE ARQUITECTURA INTERIOR

TRABAJO DE TITULACIÓN:  
CHRISTIAN A. CASTILLO M.

CONTRIBUCIÓN:  
PLANO DE ACABADOS - PRIMERA PLANTA ALTA

ESCALA:  
1 - 100

FECHA:  
SEPTIEMBRE - 2002



**MATERIALES**

VINYL DE ALTO TRÁFICO COLOR BLANCO, CENEFAS CELESTES	●
LOSA ALISADA Y ESTUCADA COLOR BASE BLANCO	●
DETALLES EN GYPSUM	●
PARQUET FLOTANTE LAMINADO COLOR ARCE APALACHIA	●
PISO PLÁSTICO POLIURETANO COLOR BLANCO	●
CERÁMICA COLOR LAGUNA AZUL	●

**PLANO DE ACABADOS  
SEGUNDA PLANTA ALTA**

ESC: 1 - 100

UNIVERSIDAD DE LAS AMÉRICAS  
ESCUELA DE ARQUITECTURA INTERIOR

TRABAJO DE TITULACIÓN:  
CHRISTIAN A. CASTILLO M.

CONTENIDO:  
PLANO DE ACABADOS - SEGUNDA PLANTA ALTA

ESCALA: 1 - 100

FECHA: SEPTIEMBRE - 2002



UNIVERSIDAD DE LAS AMÉRICAS  
 ESCUELA DE ARQUITECTURA INTERIOR

TRABAJO DE TITULACIÓN:  
 CHRISTIAN A. CASTILLO M.

CENTRO PUBLICITARIO INTEGRAL  
 CONTENIDO:  
 VISTAS Y DETALLES RECEPCIÓN

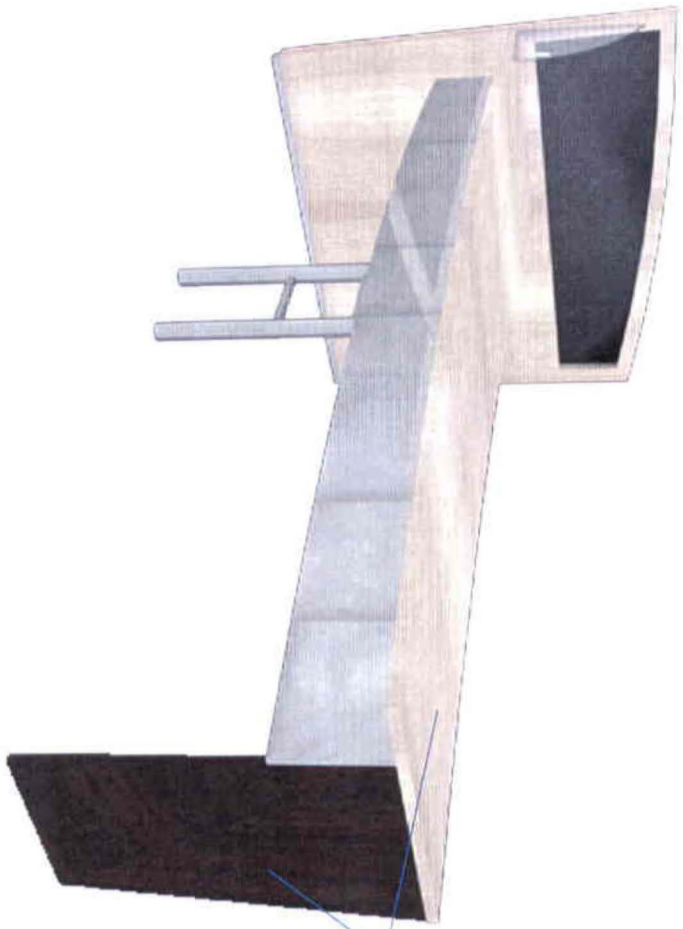
ESCALA: 1 - 100

FECHA: SEPTIEMBRE - 2002

LÁMINA:

28

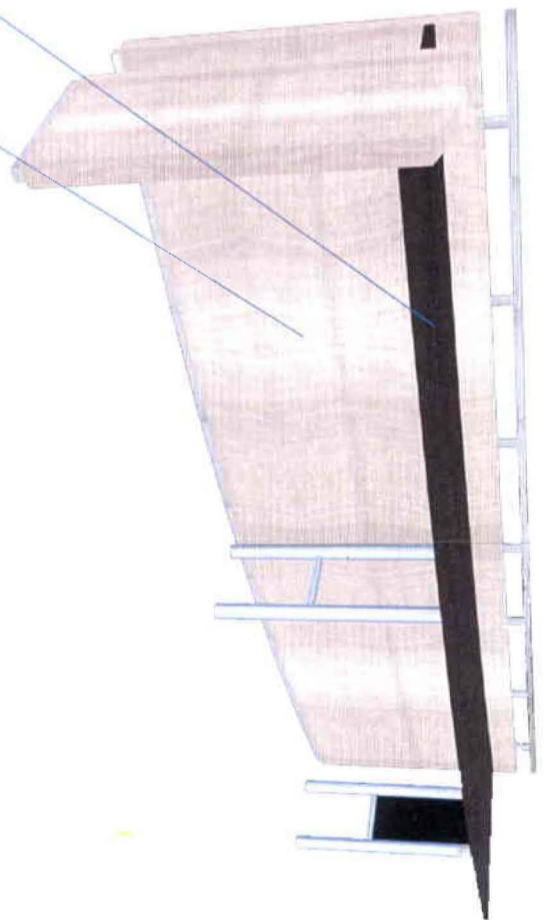
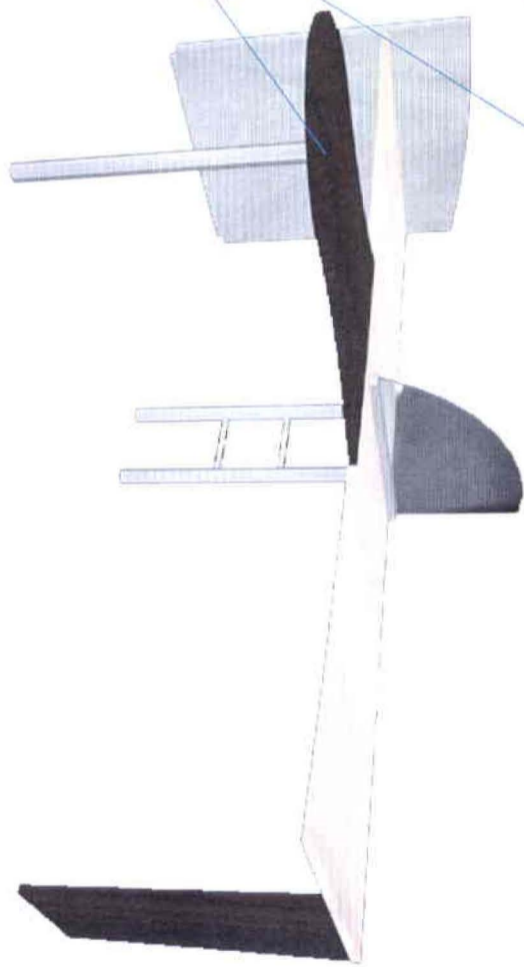
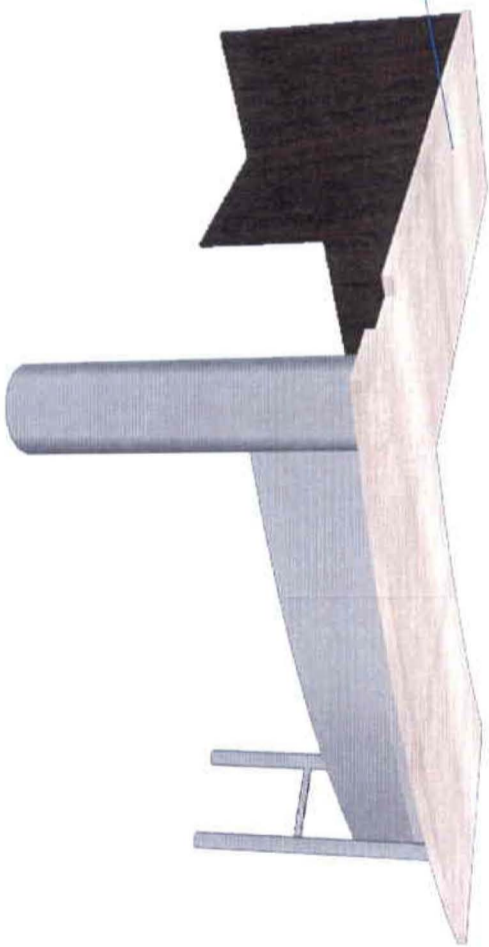
36



CHAPA MAPLE



CHAPA NOGAL



UNIVERSIDAD DE LAS AMÉRICAS  
 ESCUELA DE ARQUITECTURA INTERIOR



UNIVERSIDAD DE LAS AMÉRICAS  
 ESCUELA DE ARQUITECTURA INTERIOR

TRABAJO DE TITULACIÓN: CENTRO PUBLICITARIO INTEGRAL  
 NOMBRE: CHRISTIAN A. CASTILLO M.

CONTENIDO: VISTAS Y DETALLES DEPARTAMENTO DE VENTAS

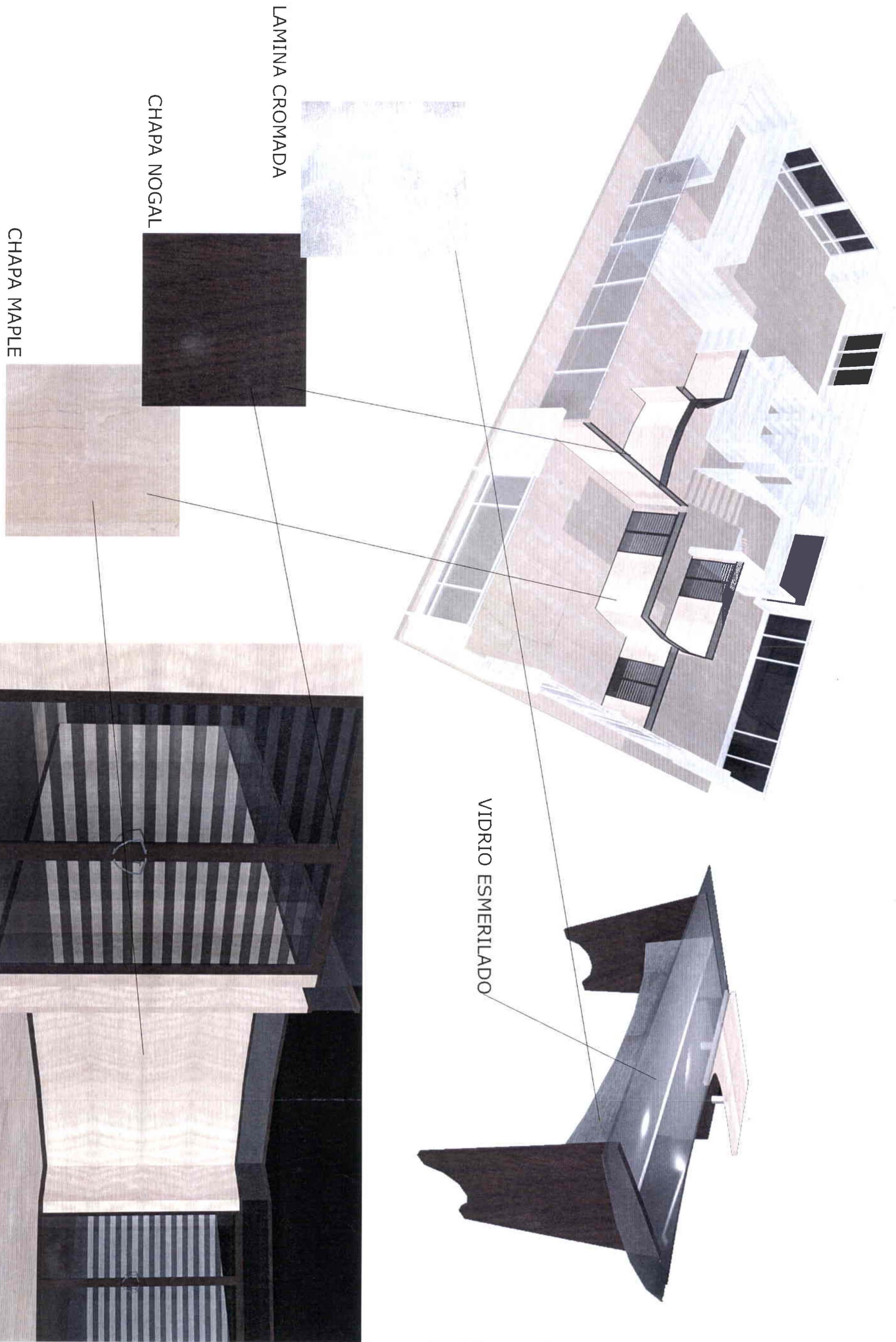
ESCALA: 1 - 100

FECHA: SEPTIEMBRE - 2002

LÁMINA:

30

36



UNIVERSIDAD DE LAS AMÉRICAS  
 ESCUELA DE ARQUITECTURA INTERIOR

TRABAJO DE TITULACIÓN:  
 CHRISTIAN A. CASTILLO M.

CENTRO PUBLICITARIO INTEGRAL  
 CONTENIDO: DETALLES DE PANELEÍA STANDARD DE PLANTAS ALTAS

ESCALA: 1 - 100  
 FECHA: SEPTIEMBRE - 2002



SALA CREATIVA



UNIVERSIDAD DE LAS AMÉRICAS  
ESCUELA DE ARQUITECTURA INTERIOR

TRABAJO DE TITULACIÓN:  
NOMBRE: CHRISTIAN A. CASTILLO M.

CENTRO PUBLICITARIO INTEGRAL  
CONTENIDO: VISTAS Y DETALLES DE SALA CREATIVA

ESCALA: 1 - 100

FECHA: SEPTIEMBRE - 2002

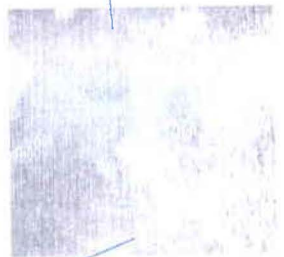
LÁMINA:

32

36



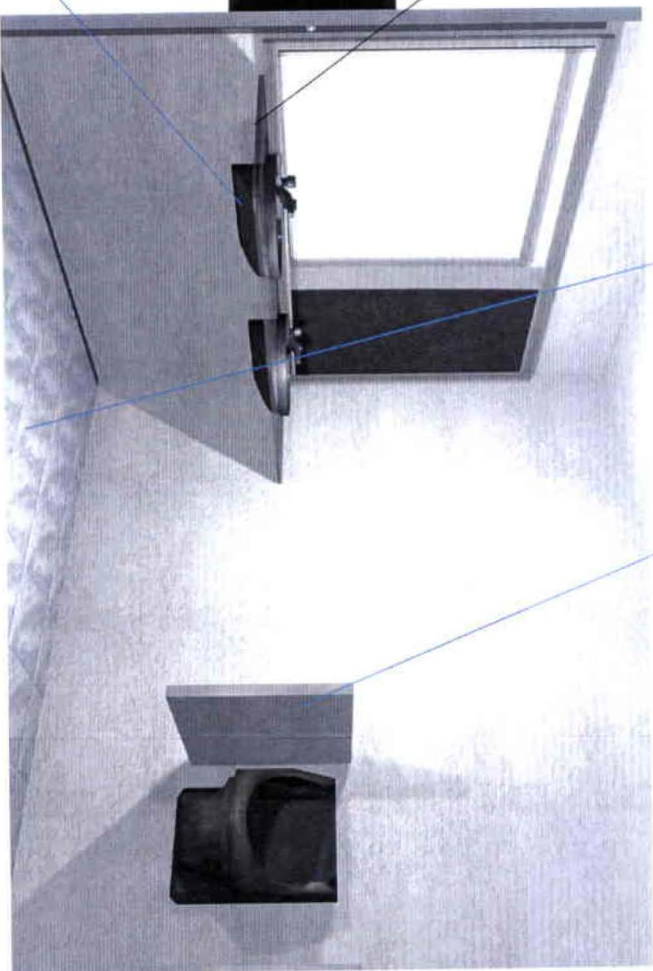
LAMINA CROMADA



LAGUNA AZUL



VIDRIO ESMERILADO



LAVAMANOS ACERO INOXIDABLE

# BAÑOS

