



FACULTAD DE ARQUITECTURA Y DISEÑO.

NUEVA PROPUESTA INTERIORISTA Y CAMBIO DE USO DE UNA VIVIENDA PARTICULAR A UN HOTEL BOUTIQUE SUSTENTABLE.

Trabajo de Titulación presentado en conformidad con los requisitos establecidos para optar por el título de Arquitecta Interior.

Profesor Guía:
Wilhem Montalvo

Autor:
Emilia Velastegui Guadalupe

Año:
2015

Índice

1. Memoria	
Gráfica.....	1
2. Planos Arquitectónicos Originales Del Espacio Actual	
2.1. Implantación Actual.....	2
2.2. Planta Baja.....	3
2.3. Planta Alta.....	4
2.4. Planta Subsuelo.....	5
2.5. Planta Área Exteriores Y Piscina.....	6
3. Partido Arquitectónico	
3.1. Abstracción Del Concepto (De Lo Macro A Lo Micro).....	7
3.2. Abstracción De Formas.....	8-9
3.3. Aplicación Del Partido Arquitectónico Al Proyecto.....	10
3.4. Amarre Con Planta Baja Interior Exterior.....	11
3.5. Amarre Con Planta Alta Interior Exterior.....	11
3.6. Amarre Con Planta Subsuelo Interior Exterior.....	11
4. Planos De Intervención	
4.1. Planta Cubierta Y Exteriores.....	12
4.2. Planta Baja.....	13
4.3. Planta Alta.....	14
4.4. Planta Subsuelo.....	15
4.5. Planta Área Exteriores Y Piscina.....	16
5. Planos Arquitectónicos Propuesta	
5.1. Ubicación.....	17-18
5.2. Implantación.....	19-20
5.3. Planta Arquitectónica Planta Baja.....	21
5.4. Planta Arquitectónica Planta Alta.....	22
5.5. Planta Arquitectónica Planta Subsuelo.....	23
5.6. Planta Arquitectónica Área Piscina.....	24
5.7. Corte A-A`.....	25
5.8. Corte B-B`.....	25
5.9. Corte C-C`.....	26
5.10. Corte B-B`.....	26
5.11. Fachada Principal.....	27
5.12. Fachada Posterior.....	27
5.13. Fachada Lateral Derecha.....	28
5.14. Fachada Lateral Izquierda.....	28
6. Planos Interioristas Propuesta	
6.1. Implantación Interiorista.....	29
6.2. Planta Baja Interiorista.....	30
6.3. Planta Alta Interiorista.....	31
6.4. Planta Subsuelo Interiorista.....	32
6.5. Planta Piscina Y Exteriores Interiorista.....	33
6.6. Corte A-A`.....	34
6.7. Corte B-B`.....	34
6.8. Corte C-C`.....	35
6.9. Corte B-B`.....	35
6.10. Fachada Principal.....	36
6.11. Fachada Posterior.....	36
6.12. Fachada Lateral Derecha.....	37
6.13. Fachada Lateral Izquierda.....	37
6.14. Planta Ubicación Vista Rendes Planta Baja.....	38
6.15. Planta Ubicación Rendes Planta Alta Y Subsuelo.....	39
6.16. Planta Ubicación Vista Rendes Piscina Y Exteriores.....	40
6.17. Rendes Propuesta Y Foto Vista Actual	
6.17.1. Render Entrada Ingreso Principal Vista 1.....	41
6.17.2. Render Entrada Ingreso Principal Vista 2.....	42
6.17.3. Render Hall Ingreso 1 Iluminación Natural Vista 3.....	43
6.17.4. Render Hall Ingreso 1 Iluminación Artificial Vista 3.....	44
6.17.5. Render Hall Ingreso 2 Iluminación Natural Vista 4.....	45
6.17.6. Render Hall Ingreso 2 Iluminación Artificial Vista 4.....	46
6.17.7. Render Recepción Y Sala De Espera Iluminación Artificial Vista 5	47
6.17.8. Render Baño Social Iluminación Artificial Vista 6.....	48
6.17.9. Render Ingreso Bar Lounge Iluminación Artificial Vista 7.....	49
6.17.10. Render Bar Lounge 1 Iluminación Artificial Vista 8.....	50
6.17.11. Render Bar Lounge 2 Iluminación Artificial Vista 9.....	51
6.17.12. Render Exterior Bar Lounge Iluminación Natural Vista 10	52
6.17.13. Render Restaurante Iluminación Artificial Vista 11.....	53
6.17.14. Render Hall Planta Alta Iluminación Artificial Vista 12.....	54
6.17.15. Render Habitación 1 Iluminación Artificial Vista 13.....	55
6.17.16. Render Habitación 1 Iluminación Natural Vista 14.....	56
6.17.17. Render Habitación 2 Iluminación Artificial Vista 15.....	57
6.17.18. Render Habitación 3 Iluminación Artificial Vista 16.....	58

6.17.19.	Render Habitación 4 Iluminación Artificial Vista 17.....	59
6.17.20.	Render Habitación 5 Iluminación Artificial Vista 18.....	60
6.17.21.	Render Baño Habitación 5 Iluminación Artificial Vista	
19.....		61
6.17.22.	Render Habitación 6 Iluminación Artificial Vista 20.....	62
6.17.23.	Render Oficina De Administración, Gerente Iluminación Artificial Vista	
21.....		63
6.17.24.	Render Lounge Exterior Iluminación Artificial Y Natural Vista	
22.....		64
6.17.25.	Render Piscina Panorámica Iluminación Natural Vista	
23.....		65
6.17.26.	Render Piscina De Día Iluminación Natural Vista 24.....	66
6.17.27.	Render Piscina De Noche Iluminación Artificial Vista	
25.....		67
6.17.28.	Render Cancha De Tenis Vista 26.....	68
7. Planos Técnicos		
7.1.	Catalogo De Pisos.....	69
7.2.	Plano Codificado De Pisos	
7.2.1.	Planta Codificado Planta Baja.....	70
7.2.2.	Planta Codificado Planta Alta.....	71
7.2.3.	Planta General Amarre Exterior Interior	72
7.2.4.	Planta Codificado Subsuelo.....	73
7.2.5.	Planta Codificado Piscina Y Exterior.....	74
7.3.	Plano Codificado Diseño Cielo Raso	
7.3.1.	Planta Codificado Planta Baja.....	75
7.3.2.	Planta Codificado Planta Alta.....	76
7.3.3.	Planta Codificado Subsuelo.....	77
7.3.4.	Planta Codificado Piscina Y Exterior.....	78
7.4.	Catalogo De Luminarias.....	79
7.5.	Plano Codificado Luminarias	
7.5.1.	Planta Codificado Planta Baja.	80
7.5.2.	Planta Codificado Planta Alta	81
7.5.3.	Planta Codificado Subsuelo	82
7.5.4.	Planta Codificado Piscina Y Exterior.....	83
7.6.	Catalogo De Envoltentes Verticales	84-88
7.7.	Cuadro De Diseño Puertas	89
7.8.	Cuadro De Diseño Ventanas.....	90
7.9.	Plano De Envoltentes Verticales	
7.9.1.	Planta Codificado Planta Baja	91
7.9.2.	Planta Codificado Planta Alta	92
7.9.3.	Planta Codificado Subsuelo	93
7.9.4.	Planta Codificado Piscina Y Exterior.....	94
7.10.	Catalogo De Mobiliario Con Acabados Y Textiles.....	95-110
7.11.	Plano Codificado De Mobiliario	
7.11.1.	Planta Codificado Planta Baja	111
7.11.2.	Planta Codificado Planta Alta.....	112
7.11.3.	Planta Codificado Subsuelo.....	113
7.11.4.	Planta Codificado Piscina Y Exterior.....	114
7.12.	Diseño De Mueble Mesa De Restaurante.....	115-116

7.13.	Ármalo Tu Mismo Mesa De Restaurante.....	117-122
7.14.	Catalogo De Vegetación	123
7.15.	Plano De Vegetación	
7.15.1.	Planta Codificado General	124
7.15.2.	Planta Codificado Planta Baja.....	125
7.15.3.	Planta Codificado Planta Alta.....	126
7.15.4.	Planta Codificado Jardín Exterior Y Cancha De	
Tenis.....		127
7.16.	Diseño De Señalética Información Hotel.....	128
7.17.	Plano De Señalética De Seguridad E Información	
7.17.1.	Planta Codificado Planta Baja.....	129
7.17.2.	Planta Codificado Planta Alta.....	130
7.17.3.	Planta Codificado Subsuelo.....	131
7.17.4.	Planta Codificado Piscina Y Exterior.....	132
7.18.	Plano Acceso Universal	
7.18.1.	Planta Baja.....	133
7.18.2.	Planta Alta.....	134
7.18.3.	Planta	
subsuelo.....		135
7.18.4.	Planta Piscina Y Exterior.....	136
8. Detalles Constructivos		
8.1.	Detalle Extensión Parqueadero Y Chimenea Exterior.....	137
8.2.	Detalle Pérgola	138-139
8.3.	Detalle Cubierta Piscina.....	140
8.4.	Detalle Instalación De Diseño Cielo Raso De Aluminio Compuesto En Restaurante Y	
Bar-Lounge.....		141
8.5.	Detalle Instalación De Diseño De Pared Hall Ingreso Aluminio Compuesto	
Dorado.....		142
8.6.	Detalle Instalación De Diseño Pared En Gypsum En	
Habitaciones.....		143
8.7.	Detalle Instalación Ascensor Sin Cuarto De Maquina.....	144
9. Planos Técnicos De Asesorías		
9.1.	Instalaciones Eléctricas	
9.1.1.	Plano De Circuitos Y Puntos De Luz	
9.1.2.	Cuadro De Codificación Circuitos Y Puntos De	
Luz.....		145
9.1.2.1.	Planta Codificado Planta Baja.....	146
9.1.2.2.	Planta Codificado Planta Alta.....	147
9.1.2.3.	Planta Codificado Planta Subsuelo.....	148
9.1.2.4.	Planta Codificado Piscina Y Exterior.....	149
9.1.3.	Plano Haz De Luz	
9.1.3.1.	Planta Codificado Planta Baja.....	150
9.1.3.2.	Planta Codificado Planta Alta.....	151
9.1.3.3.	Planta Codificado Planta Subsuelo.....	152
9.1.3.4.	Planta Codificado Piscina Y Exterior.....	153
9.1.4.	Planos Eléctricos De Fuerzas	
9.1.4.1.	Cuadro Codificado De Circuito De Fuerzas.....	154
9.1.4.2.	Planta Codificado Planta Baja.....	155

9.1.4.3.	Planta Codificado Planta Alta.....	156
9.1.4.4.	Planta Codificado Planta Subsuelo.....	157
9.1.4.5.	Planta Codificado Piscina Y Exterior.....	158
9.2.	Instalaciones Sanitarias	
9.2.1.	Plano Descarga Aguas Servidas	
9.2.1.1.	Planta General.....	159
9.2.1.2.	Planta Codificado Planta Baja.....	160
9.2.1.3.	Planta Codificado Planta Alta.....	161
9.2.1.4.	Planta Codificado Planta Subsuelo.....	162
9.2.1.5.	Planta Codificado Piscina Y Exterior.....	163
9.2.2.	Plano De Agua Potable (Fría-Caliente) Y Agua Lluvia	
9.2.2.1.	Planta General.....	164
9.2.2.2.	Planta Codificado Planta Baja.....	165
9.2.2.3.	Planta Codificado Planta Alta.....	166
9.2.2.4.	Planta Codificado Planta Subsuelo.....	167
9.2.2.5.	Planta Codificado Piscina Y Exterior.....	168
9.2.3.	Planta Recolección Agua Lluvias Y Paneles Solares.....	169
9.2.4.	Planta Recolección Agua Lluvia Y Paneles Solares Seccionado Planta Alta.....	170
9.2.5.	Planta Recolección Agua Lluvia Y Paneles Solares Seccionado Planta Piscina.....	171
9.3.	Planta De Ventilación	
9.3.1.	Planta Codificado Planta Baja.....	172
9.3.2.	Planta Codificado Planta Alta.....	173
9.3.3.	Planta Codificado Planta Subsuelo.....	174
9.3.4.	Planta Codificado Piscina Y Exterior.....	175
9.4.	Planta De Evacuación Y Bomberos	
9.4.1.	Planta General.....	176
9.4.2.	Planta Codificado Planta Baja.....	177
9.4.3.	Planta Codificado Planta Alta.....	178
9.4.4.	Planta Codificado Planta Subsuelo.....	179
9.4.5.	Planta Codificado Piscina Y Exterior.....	180
9.5.	Plano De Datos	
9.5.1.	Planta Codificado Planta Baja.....	181
9.5.2.	Planta Codificado Planta Alta.....	182
9.5.3.	Planta Codificado Planta Subsuelo.....	183
9.5.4.	Planta Codificado Piscina Y Exterior.....	184
10.	Presupuesto	
10.1.	Presupuesto Referencial.....	185
10.2.	Análisis De Precios Unitarios (APUS).....	186-190

MEMORIA GRAFICA 1/200

TEMA: PROPUESTA INTERIORISTA Y CAMBIO DE USO DE UNA VIVIENDA PARTICULAR A UN HOTEL BOUTIQUE SUSTENTABLE

CONCEPTO

TRAJE TIPICO DE LA MUJER OTAVALEÑA



¿POR QUE?

- DESTACA UN ASPECTO NACIONAL REPRESENTANDO AL PAIS Y AYUDA A PROMOVER EL TURISMO DENTRO Y FUERA DE LA CIUDAD.
- EL TRAJE TIENE DIFERENTES SIGNIFICADOS LOS CUALES SE RELACIONAN CON LA NATURALEZA DEL ECUADOR, SU FLORA Y FAUNA.
- EL TRAJE CUENTA CON COLORES LLAMATIVOS Y ALEGRES, ES ELEGANTE Y SOFISTICADO, SUS TEJIDOS TODOS TIENEN SIGNIFICADO Y SE VINCULAN CON SU CULTURA Y SU MODO DE VIDA.
- ES UNA VESTIMENTA QUE REPRESENTA LA CULTURA OTAVALEÑA Y EN SI LO QUE ES EL ECUADOR.



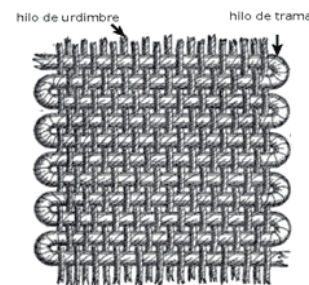
ANALISIS DEL ENTORNO

- LA EDIFICACION SE ENCUENTRA EN UN BARRIO CENTRAL AL NORTE DE QUITO, DE FACIL ACCESO YA SEA TRANSPORTE PUBLICO O PRIVADO.
- ES UN AREA TRANQUILA Y SEGURA.
- A PIE SE PUEDE LLEGAR A ESPACIOS DE INTERES SOCIAL Y TURISTICOS COMO: EL PARQUE METROPOLITANO, LA CAPILLA DEL HOMBRE Y LA FUNDACION GUAYASAMIN.
- ESTA CERCA A CALLES COMERCIALES COMO ES LA AV. GONZALES SUAREZ Y CENTROS COMERCIALES, TAMBIEN AL CENTRO HISTORICO.

PARTIDO ARQUITECTONICO

EL TRAJE DE LA OTAVALEÑA SE VERA APLICADO POR PARTES EN FORMA VERTICAL.

- PISCINA Y EXTERIORES: ALPARGATAS
- SUBSELO: ANACO-FALDA
- PLANTA BAJA: ACCESORIOS Y FAJA
- PLANTA ALTA: BLUSA



DESCRIPCION ACTUAL

- EL PROYECTO ACTUALMENTE ES UNA RESIDENCIA.
- UNA CONSTRUCCION DE 1975
- CUENTA CON 1400m2 DE TERRENO Y 1.233m2 DE CONSTRUCCION, INCLUIDO EL AREA DE LA PISCINA.
- CUENTA CON TODOS LOS SERVICIOS BASICOS.
- CUENTA CON: PLANTA BAJA, PLANTA ALTA, SUBSUELO, JARDINES, AREA DE PISCINA Y CANCHA DE TENIS.

- EL PROYECTO ESTA UBICADO EN EL SECTOR DE BELLAVISTA AL NORTE DE LA CIUDAD DE QUITO.

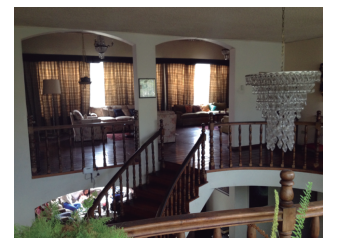
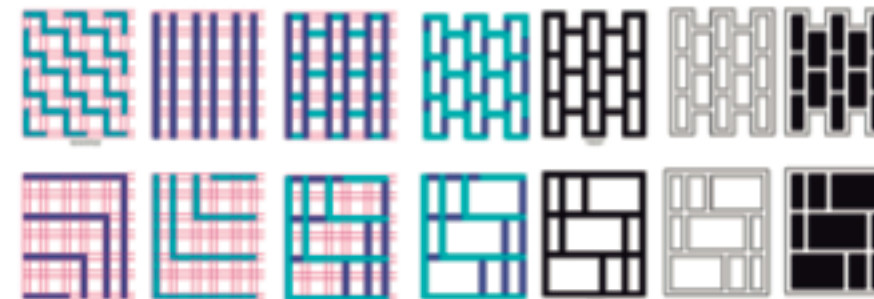
- DIRECCION: JOSE CARBO 325 E-16 Y DIEGO DE BRIEDA. S U FACHADA PRINCIPAL DA A LA CALLE JOSE CARBO.

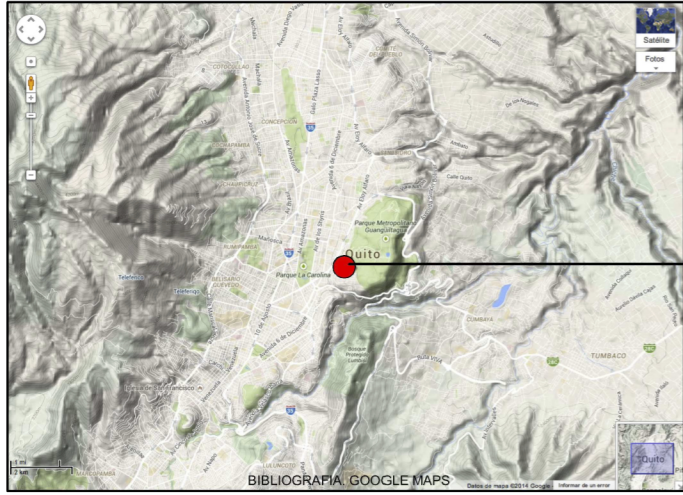
-FACIL ACCESO DESDE AVENIDAS PRINCIPALES. CENTRAL A DISTINTOS LUGARES TURISTICOS.



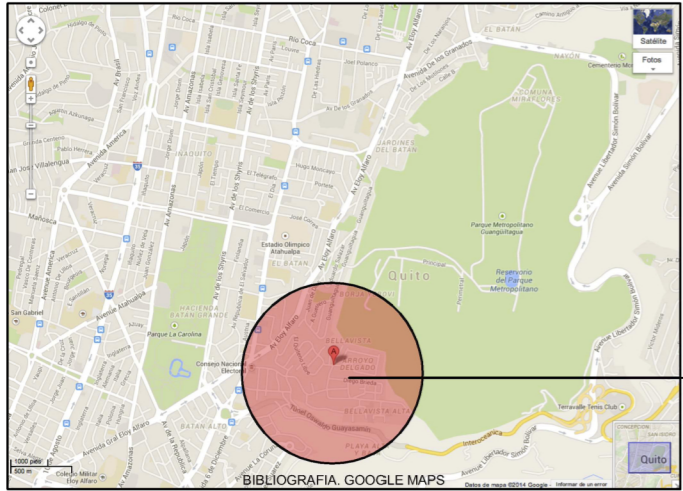
UBICACION

DE LO MACRO A LO MICRO. TODAS LAS PARTES DEL TRAJE TIPICO TIENEN EN COMUN SU TEJIDO, LA TRAMA Y LA URDIMBRE. SE LO RELACIONO CON EL SISTEMA DE RIEGO DE LOS OTAVALEÑOS PARA SEMBRAR POR MEDIO DE RIEGO Y CHAMBAS PARA ASI OBTENER UNA CUADRICULA BASE LA CUAL SIRVE COMO GUIA PARA OBTENER PATRONES. COMO RESULTADO TENEMOS EL PARTIDO ARQUITECTONICO Y DISEÑOS PARA INTERIORES

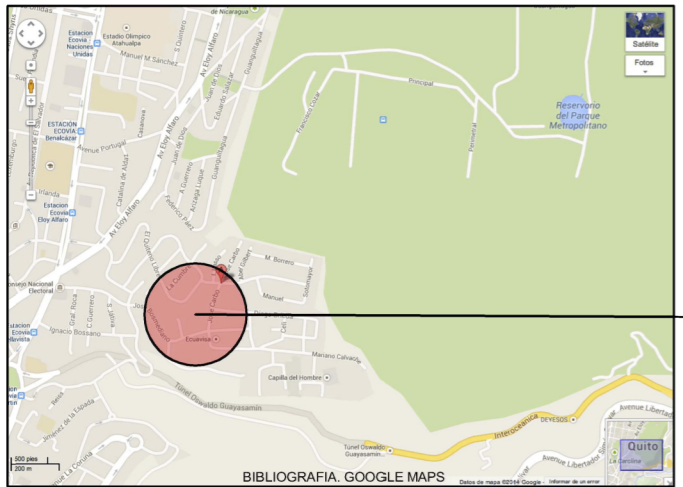




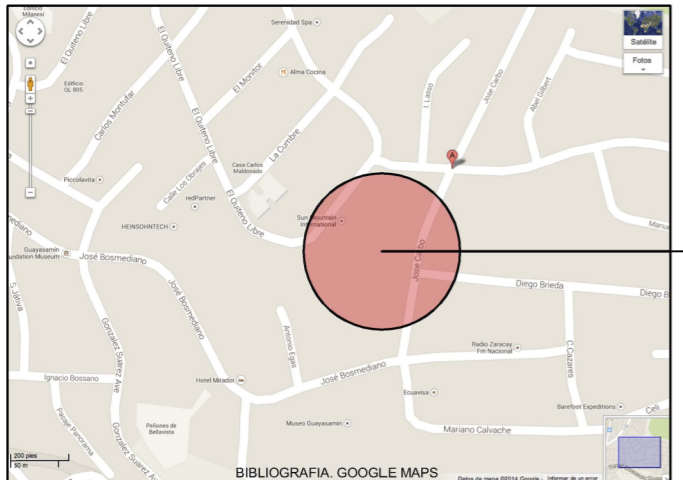
SECTOR BELLAVISTA NORTE DE QUITO



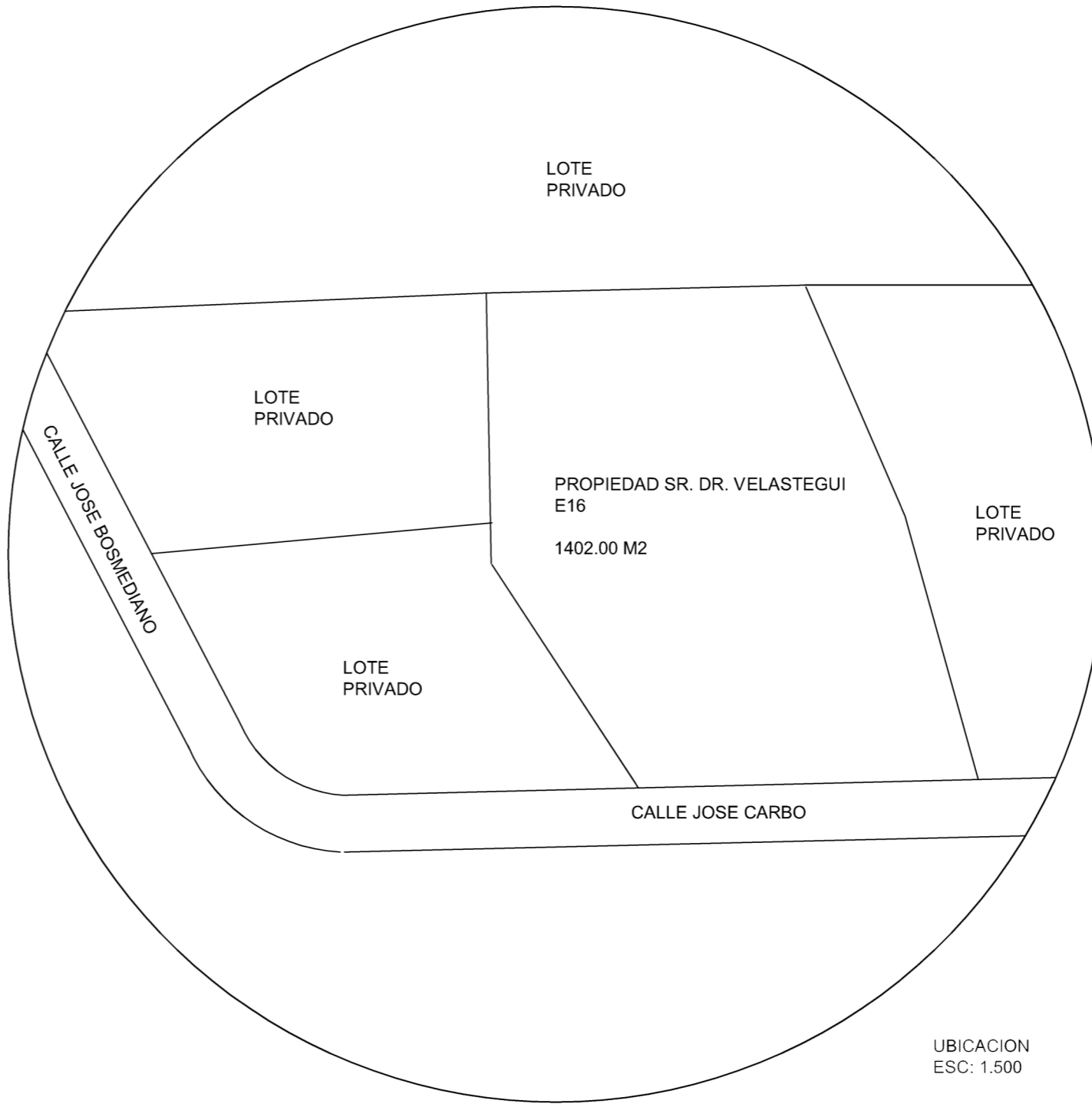
SECTOR BELLAVISTA



BELLAVISTA CALLE JOSE CARBO Y CALLE JOSE BOSMEDIANO



UBICACION DE LOTE DE PROYECTO E16



UNIVERSIDAD DE LAS AMERICAS- ESCUELA DE ARQUITECTURA INTERIOR

TEMA: PROPUESTA INTERIORISTA Y CAMBIO DE USO DE UNA VIVIENDA PARTICULAR A UN HOTEL BOUTIQUE SUSTENTABLE

FECHA: 2015

ESCALA: 1.500

CONTIENE: UBICACION

SECCION: GENERAL

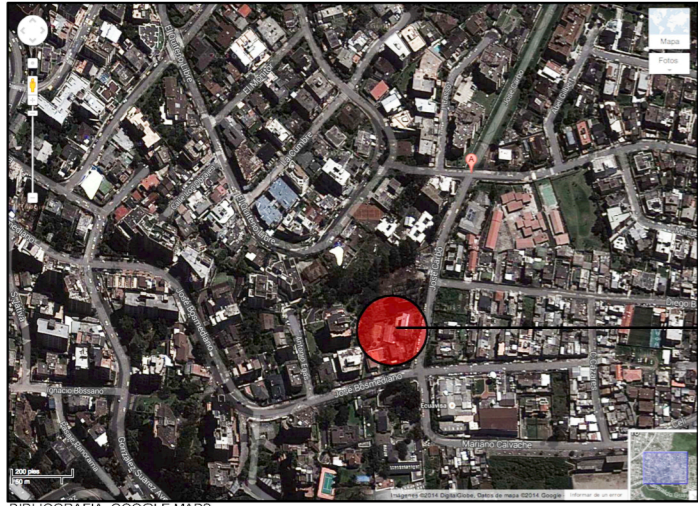
UBICACION: JOSE CARBO 235 Y DIEGO DE BRIEDA (BELLAVISTA)

ALUMNO: EMILIA VELASTEGUI

TUTOR: WILHEM MONTALVO

LAMINA: 2/190





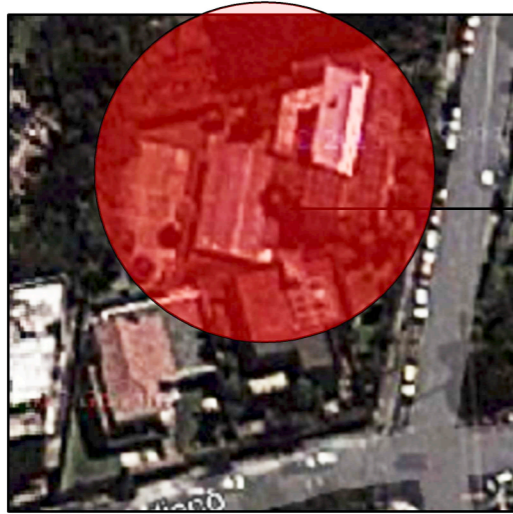
BIBLIOGRAFIA. GOOGLE MAPS

IMPLANTACION
GOOGLE MAPS



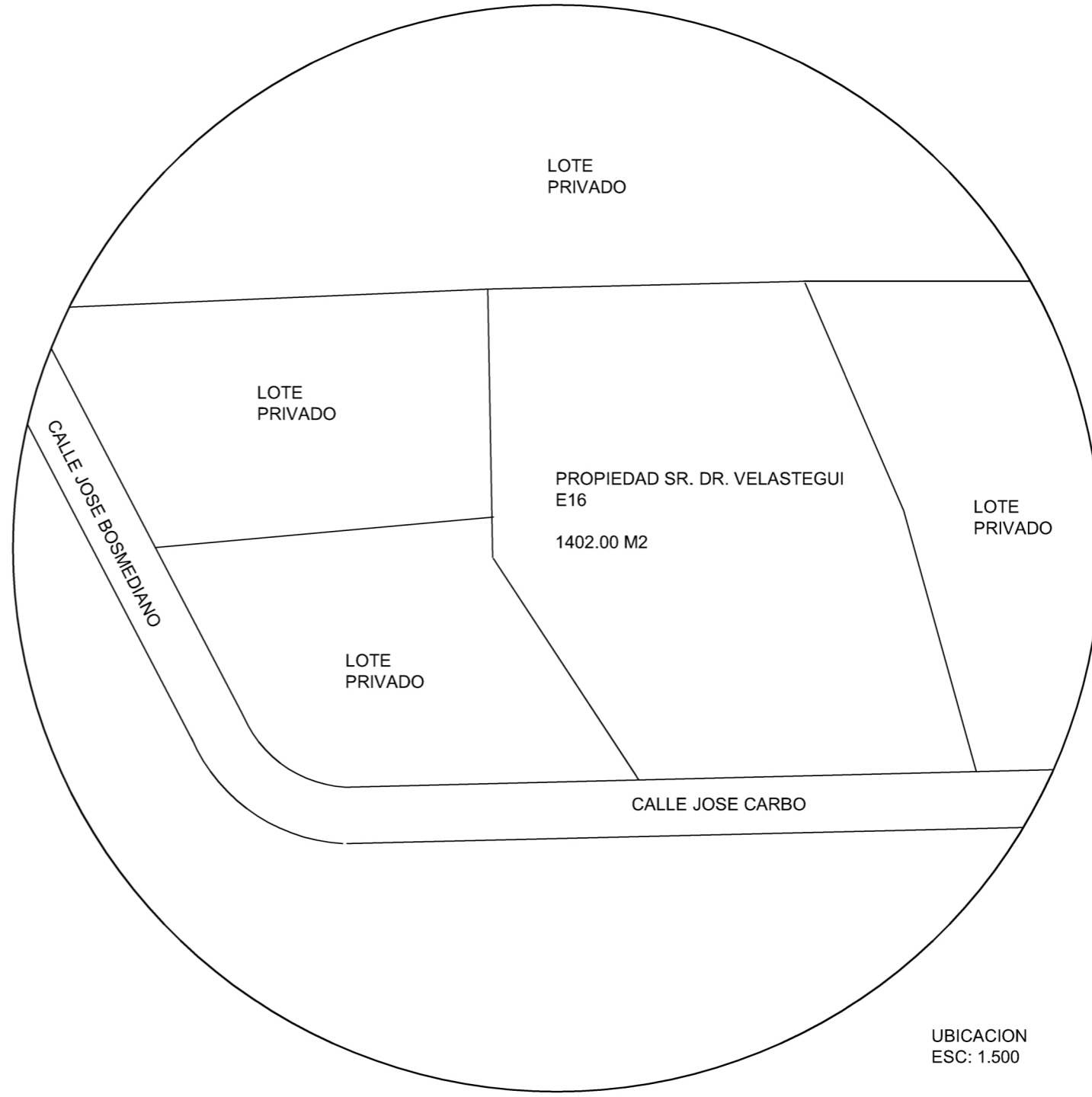
BIBLIOGRAFIA. GOOGLE MAPS

IMPLANTACION
GOOGLE MAPS



BIBLIOGRAFIA. GOOGLE MAPS

IMPLANTACION
GOOGLE MAPS



UNIVERSIDAD DE LAS AMERICAS- ESCUELA DE ARQUITECTURA INTERIOR

TEMA: PROPUESTA INTERIORISTA Y CAMBIO DE USO DE UNA VIVIENDA PARTICULAR A UN HOTEL BOUTIQUE SUSTENTABLE

FECHA: 2015

ESCALA: 1.500

CONTIENE:
UBICACION

SECCION:

GENERAL

UBICACION: JOSE CARBO 235 Y DIEGO DE BRIEDA (BELLAVISTA)

ALUMNO: EMILIA VELASTEGUI

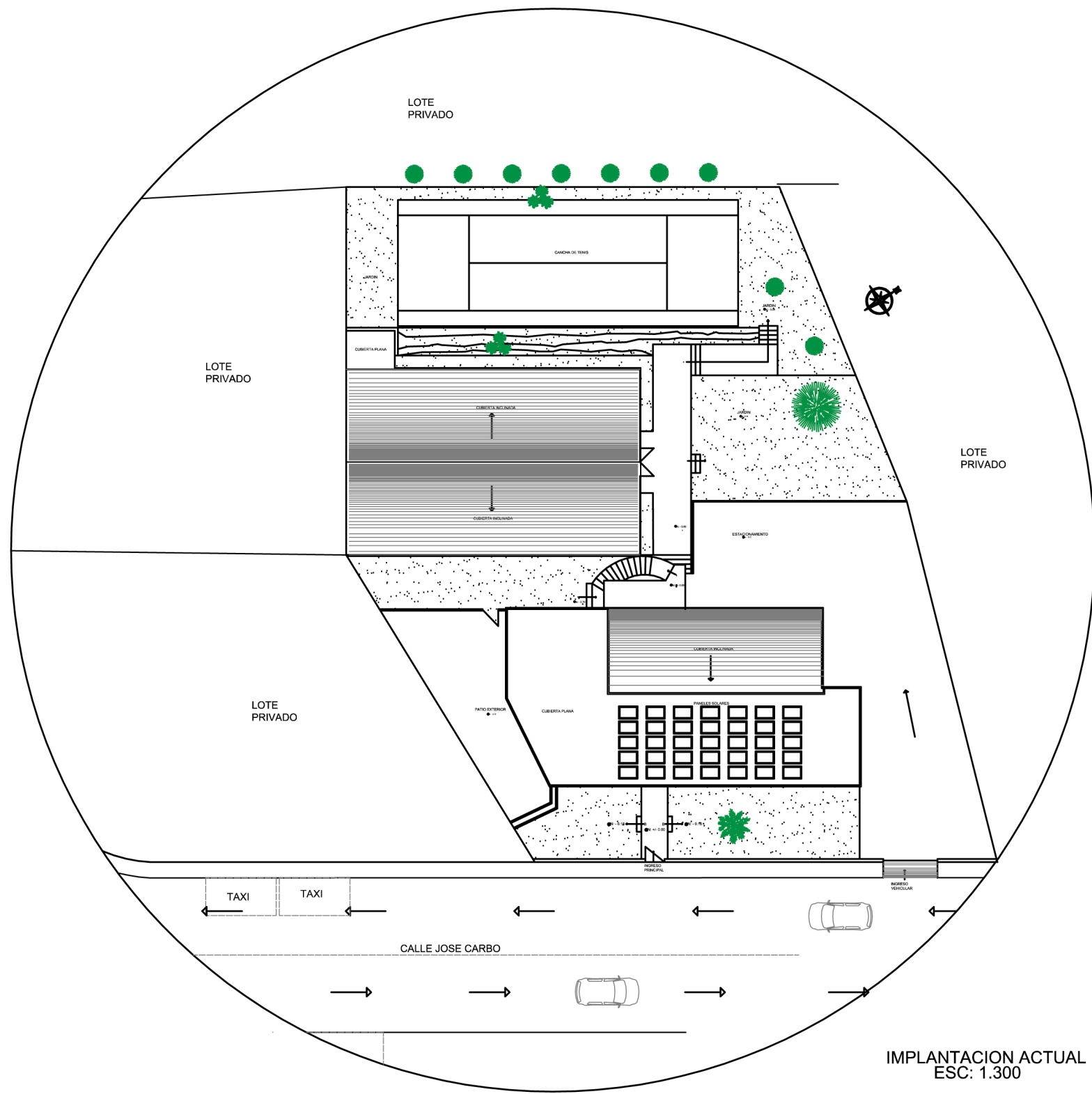
TUTOR:

WILHEM MONTALVO

LAMINA:

3/190





UNIVERSIDAD DE LAS AMERICAS- ESCUELA DE ARQUITECTURA INTERIOR

TEMA: PROPIUESTA INTERIORISTA Y CAMBIO DE USO DE UNA VIVIENDA PARTICULAR A UN HOTEL BOUTIQUE SUSTENTABLE

FECHA: 2015

ESCALA: 1.300

CONTIENE: IMPLANTACION ACTUAL

SECCION:



UBICACION: JOSE CARBO 235 Y DIEGO DE BRIEDA (BELLAVISTA)

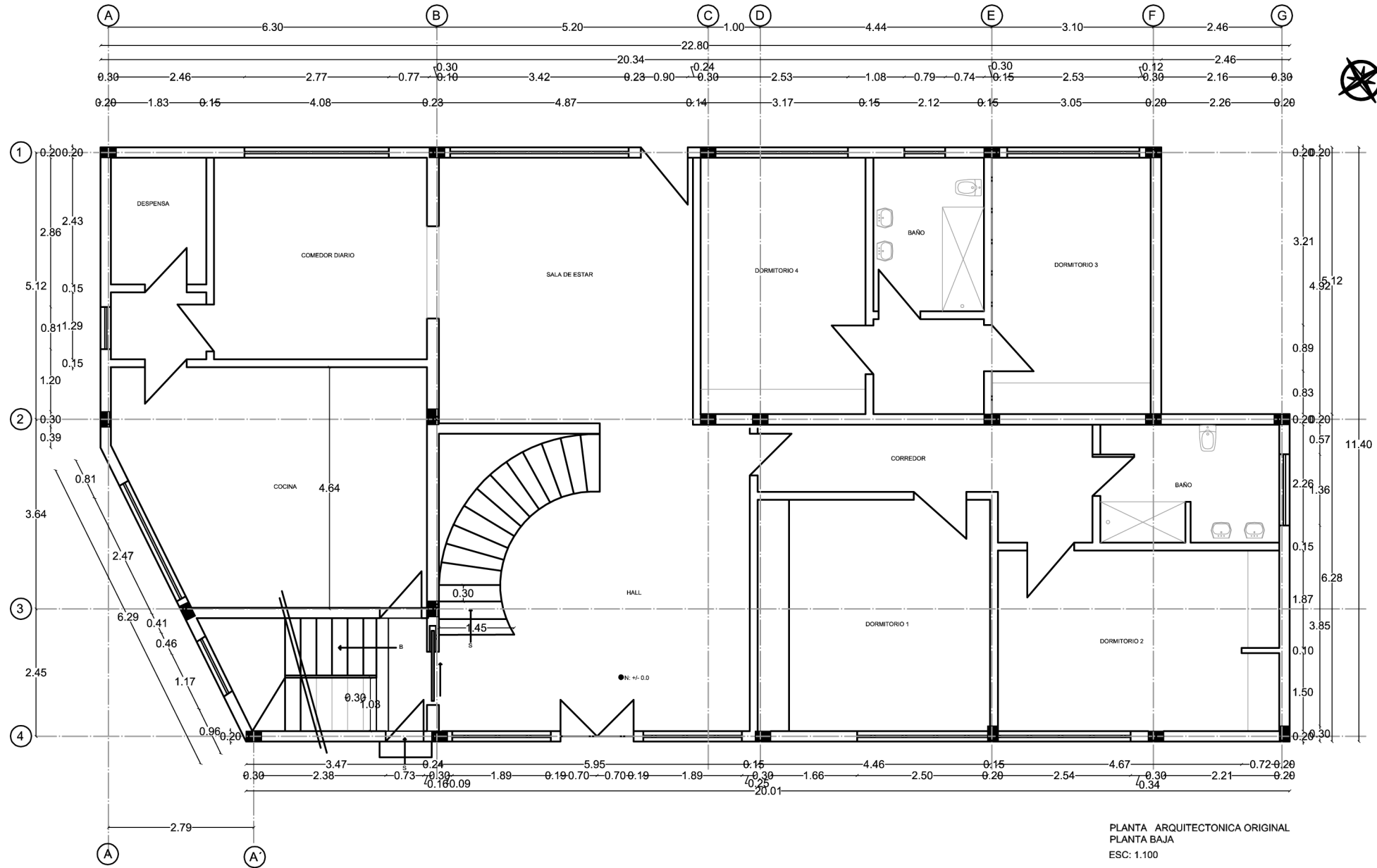
ALUMNO: EMILIA VELASTEGUI

MATERIA: TUTOR: TIT. AST 801-2

WILHEM MONTALVO

LAMINA:

4/190



PLANTA ARQUITECTONICA ORIGINAL
 PLANTA BAJA
 ESC: 1.100

UNIVERSIDAD DE LAS AMERICAS- ESCUELA DE ARQUITECTURA INTERIOR

TEMA: PROPIUESTA INTERIORISTA Y CAMBIO DE USO DE UNA VIVIENDA PARTICULAR A UN HOTEL BOUTIQUE SUSTENTABLE

FECHA: 2015

ESCALA: 1.100

CONTIENE: PLANTA ARQUITECTONICA ORIGINAL PLANTA BAJA

SECCION:



UBICACION: JOSE CARBO 235 Y DIEGO DE BRIEDA (BELLAVISTA)

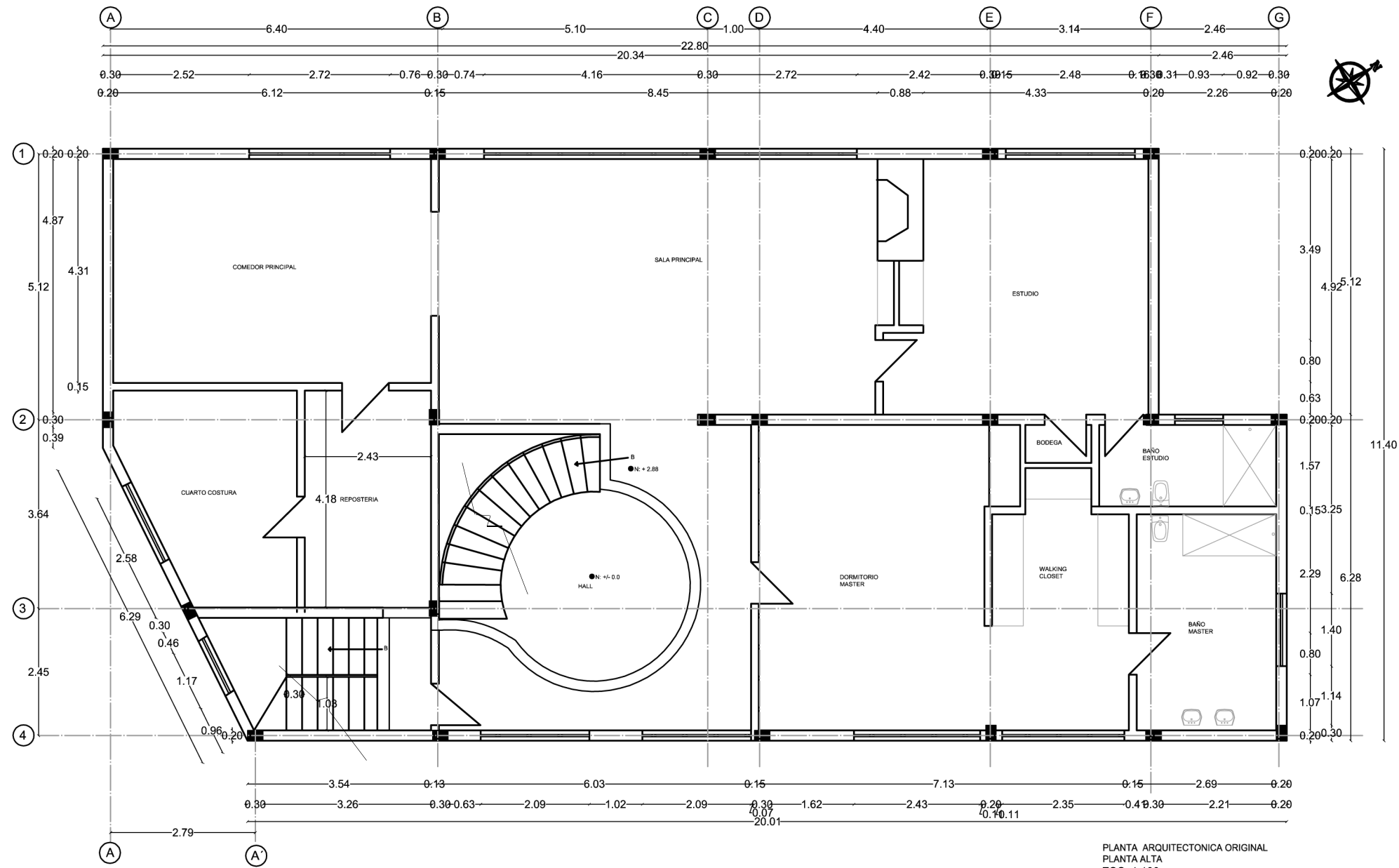
ALUMNO: EMILIA VELASTEGUI

TUTOR: TIT. AST 801-2 WILHEM MONTALVO

LAMINA:

5/190



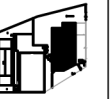


PLANTA ARQUITECTONICA ORIGINAL
 PLANTA ALTA
 ESC. 1.100

UNIVERSIDAD DE LAS AMERICAS- ESCUELA DE ARQUITECTURA INTERIOR

TEMA: PROPIUESTA INTERIORISTA Y CAMBIO DE USO DE UNA VIVIENDA PARTICULAR A UN HOTEL BOUTIQUE SUSTENTABLE

FECHA: 2015
 ESCALA: 1.100
 CONTIENE: PLANTA ARQUITECTONICA ORIGINAL PLANTA ALTA



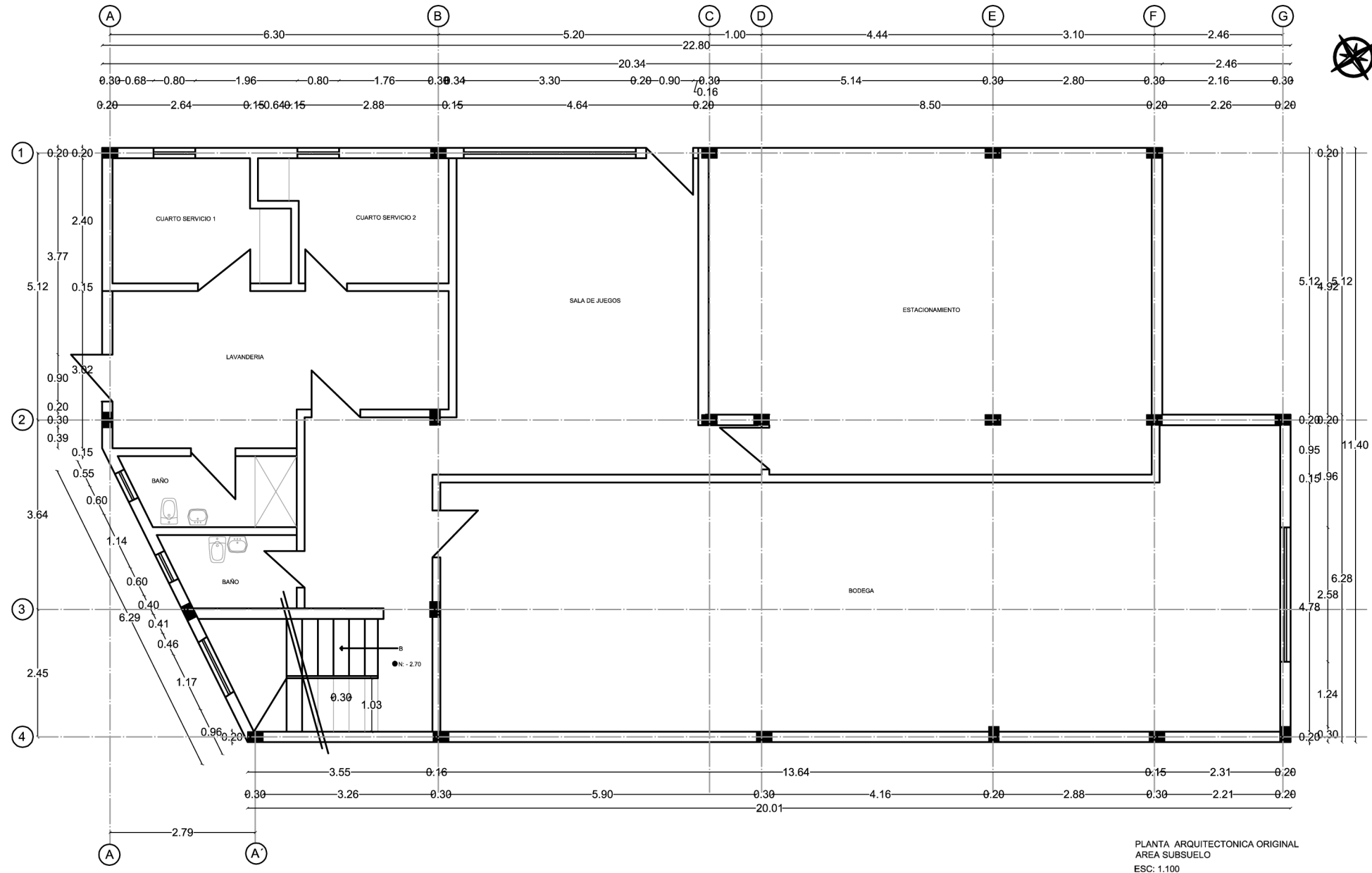
SECCION:

UBICACION: JOSE CARBO 235 Y DIEGO DE BRIEDA (BELLAVISTA)
 ALUMNO: EMILIA VELASTEGUI
 MATERIA: TIT. AST 801-2
 TUTOR: WILHEM MONTALVO

LAMINA:

6/190





PLANTA ARQUITECTONICA ORIGINAL
 AREA SUBSUELO
 ESC: 1:100

UNIVERSIDAD DE LAS AMERICAS- ESCUELA DE ARQUITECTURA INTERIOR

TEMA: PROPIUESTA INTERIORISTA Y CAMBIO DE USO DE UNA VIVIENDA PARTICULAR A UN HOTEL BOUTIQUE SUSTENTABLE

FECHA: 2015

CONTIENE:
 PLANTA ARQUITECTONICA SUBSUELO

ESCALA: 1:100

SECCION:



UBICACION: JOSE CARBO 235 Y DIEGO DE BRIEDA (BELLAVISTA)

ALUMNO: EMILIA VELASTEGUI

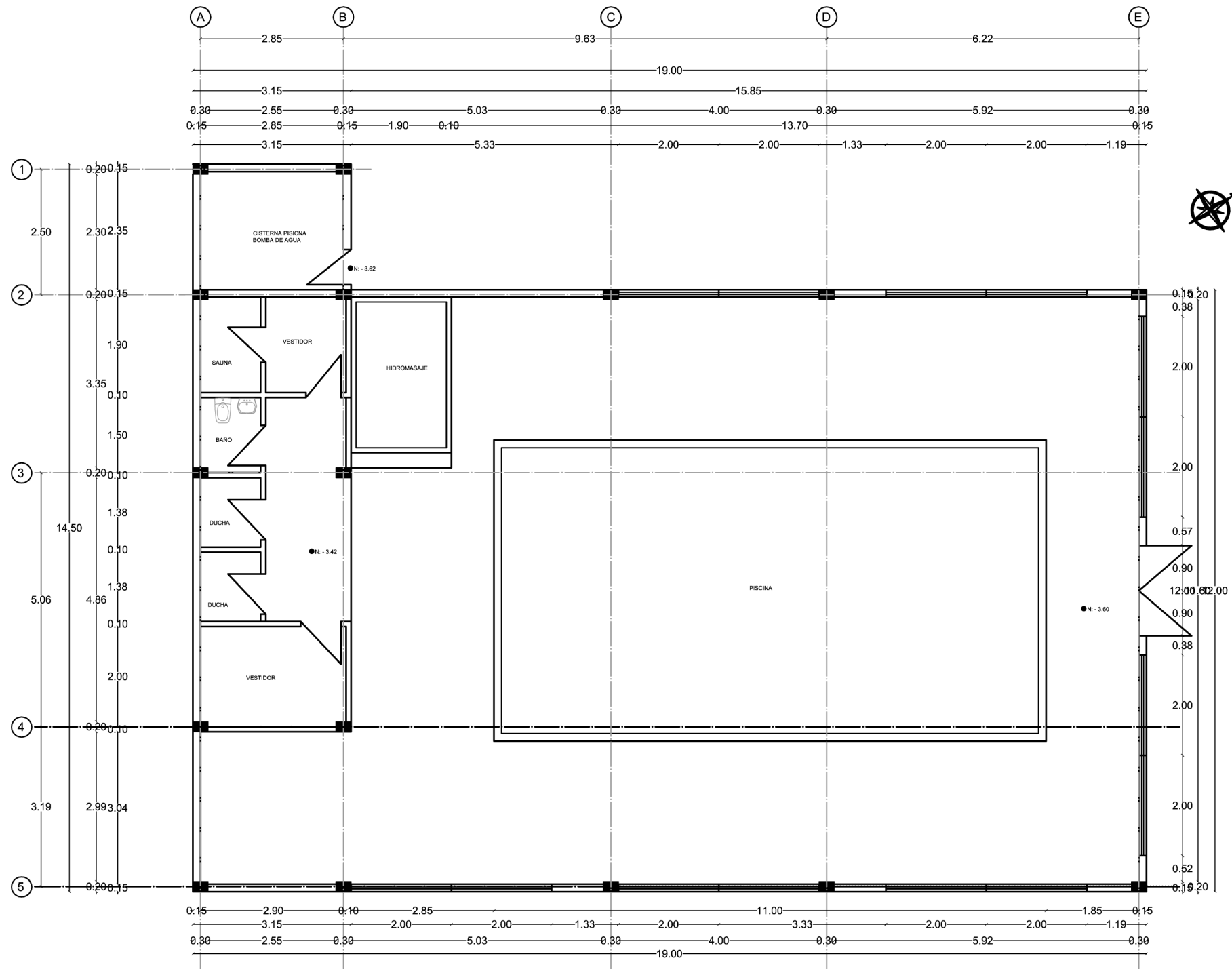
TUTOR: TIT. AST 801-2

LAMINA:

7/190

WILHEM MONTALVO





PLANTA ARQUITECTONICA ORIGINAL
 AREA PISCINA
 ESC: 1:100

UNIVERSIDAD DE LAS AMERICAS- ESCUELA DE ARQUITECTURA INTERIOR

TEMA: PROPIUESTA INTERIORISTA Y CAMBIO DE USO DE UNA VIVIENDA PARTICULAR A UN HOTEL BOUTIQUE SUSTENTABLE

FECHA: 2015

ESCALA: 1:100

CONTIENE:
 PLANTA ARQUITECTONICA PISCINA

SECCION:



UBICACION: JOSE CARBO 235 Y DIEGO DE BRIEDA (BELLAVISTA)

ALUMNO: EMILIA VELASTEGUI

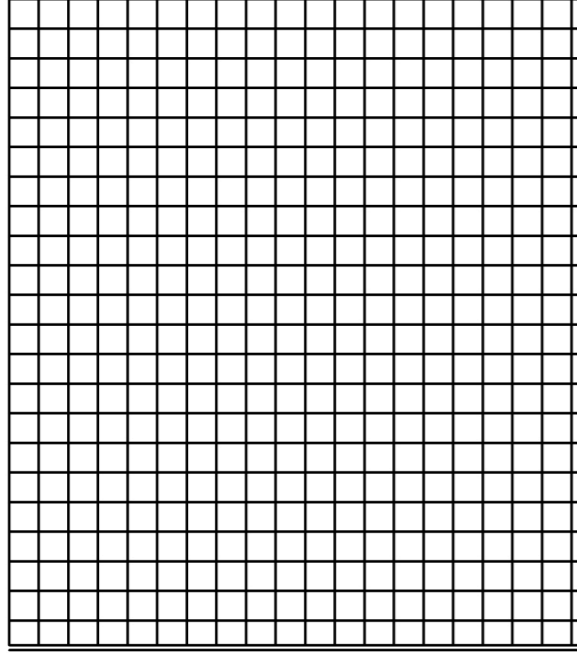
MATERIA: TIT. AST 801-2

LAMINA:

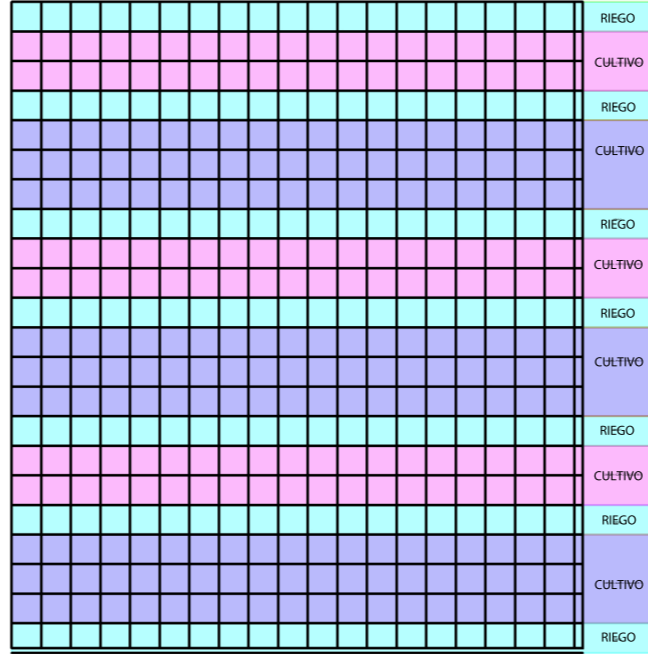
8/190

TUTOR: WILHEM MONTALVO

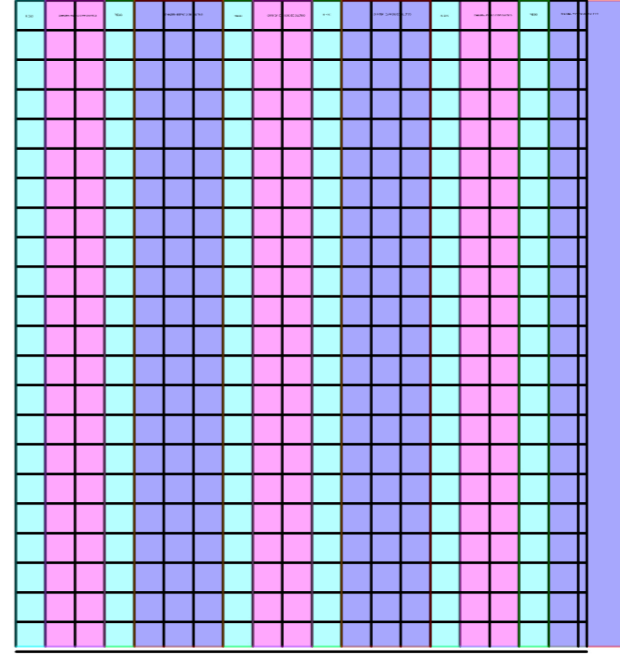




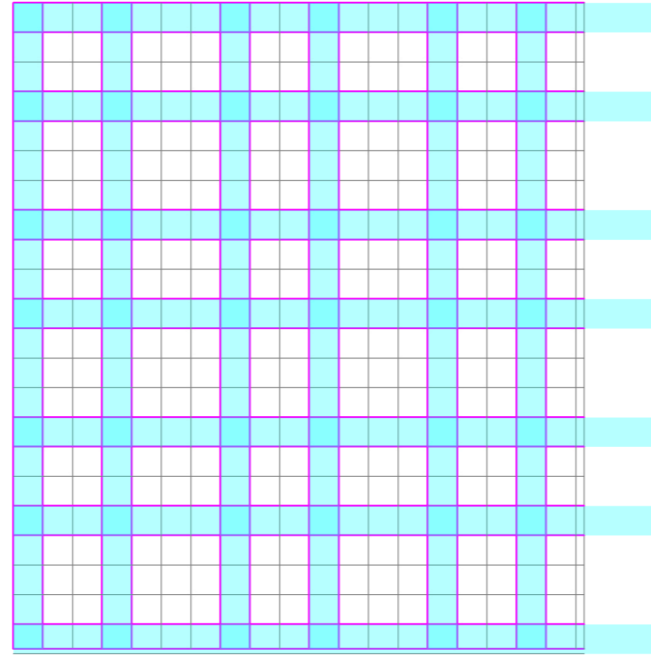
DE LO MACRO A LO MICRO
CUADRICULA FORMADA POR LA TRAMA Y LA
URDIMBRE DE LA TELA



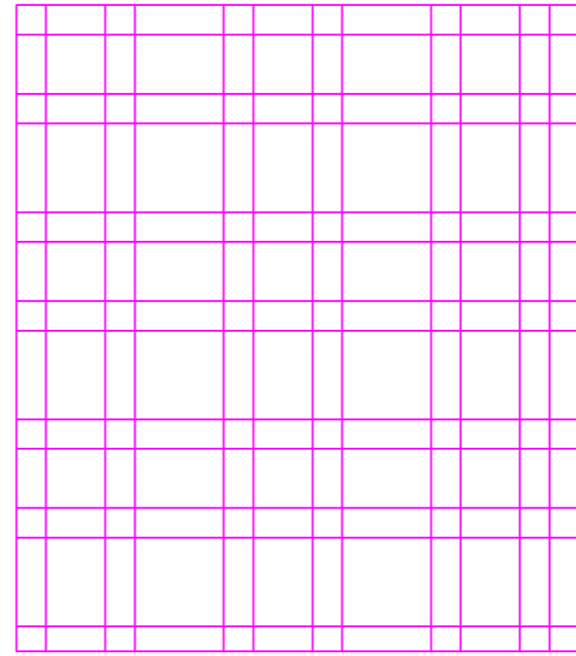
DE LO MACRO A LO MICRO
CUADRICULA FORMADA POR LA TRAMA Y LA
URDIMBRE DE LA TELA, TOMANDO PATRONES EN RELACION AL SISTEMA
AGRICOLA DE LOS OTAVALEÑOS EN HORIZONTAL



DE LO MACRO A LO MICRO
CUADRICULA FORMADA POR LA TRAMA Y LA
URDIMBRE DE LA TELA, TOMANDO PATRONES EN RELACION AL SISTEMA
AGRICOLA DE LOS OTAVALEÑOS EN VERTICAL

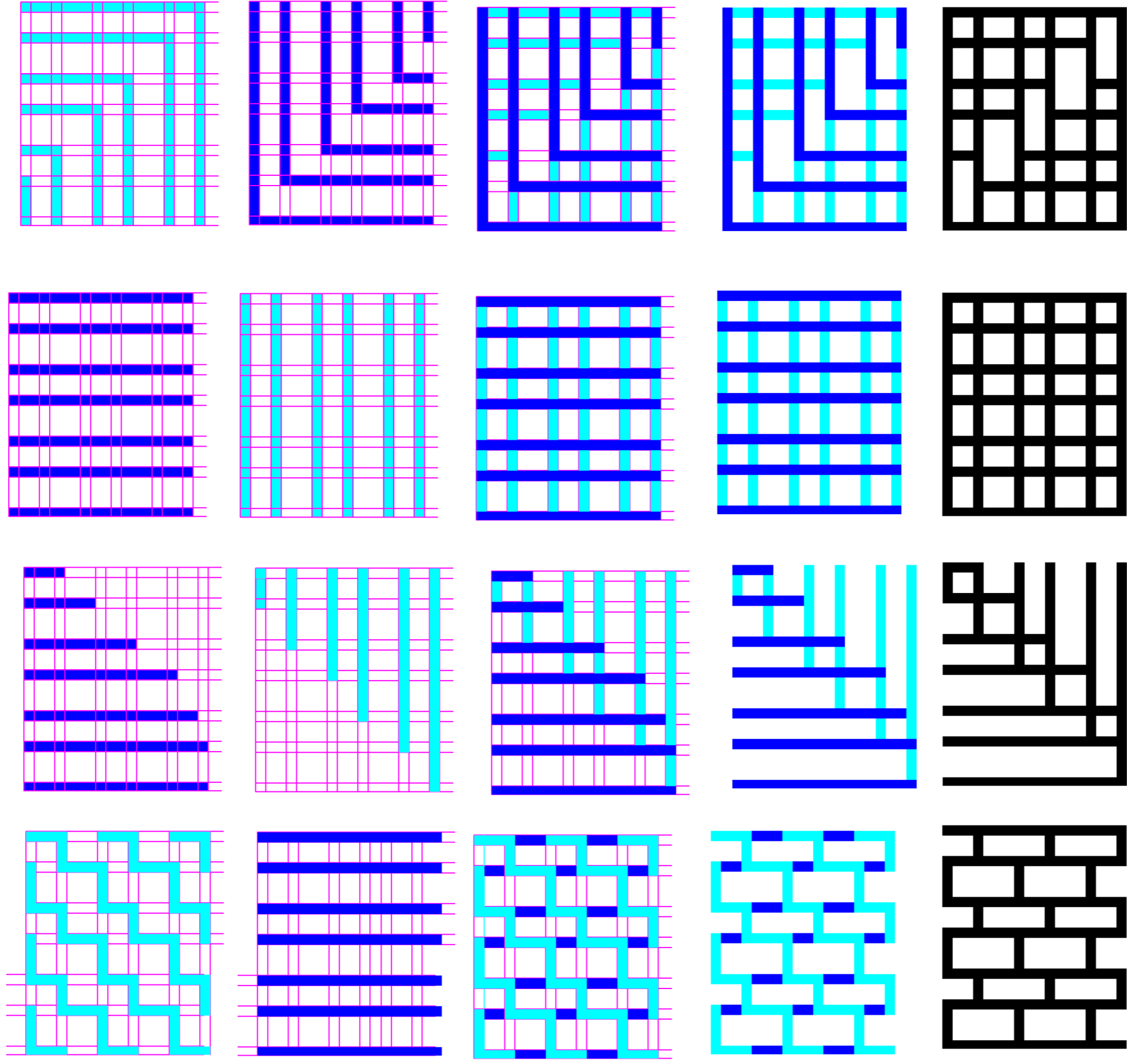


RESULTADO DE LA UNION DE PATRONES DE CUADRICULAS
EN FORMA HORIZONTAL Y VERTICAL

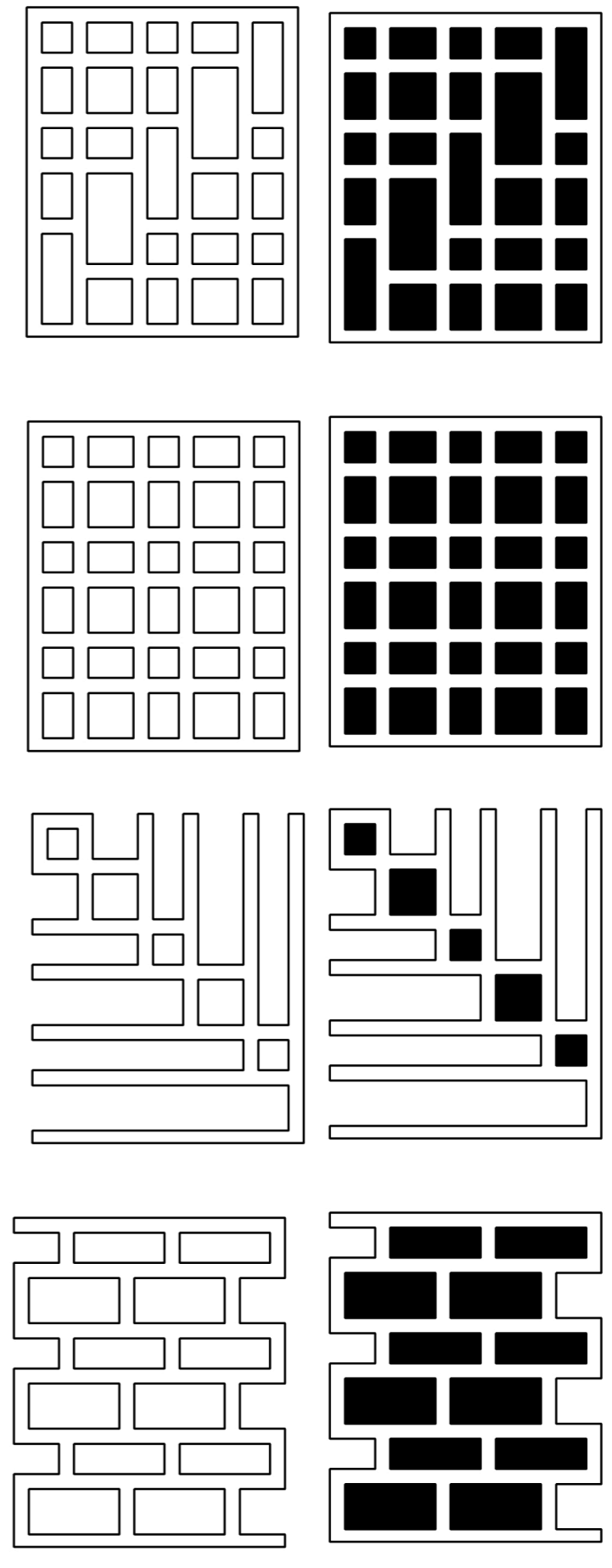


TRAMA O CUADRICULA FINAL, OBTENIDA DE LA UNION DE LA TRAMA Y URDIMBRE CON
ABSTRACCION DE PATRONES DEL SISTEMA AGRICOLA OTAVALEÑO.

ABSTRACCION DE FORMAS PARA DISTINTOS DISEÑOS PARA INTERIORISMO,
SACANDO PATRONES OBTENIDOS DE TRAMA FINAL.



RESULTADO OBTENIDO DE LA UNION DE
PATRONES Y ORDENES DETERMINADOS



UNIVERSIDAD DE LAS AMERICAS - ESCUELA DE ARQUITECTURA INTERIOR

TEMA: PROPUESTA INTERIORISTA Y CAMBIO DE USO DE UNA VIVIENDA PARTICULAR A UN HOTEL BOUTIQUE SUSTENTABLE

CONTIENE:
ABSTRACCION DE FORMAS, ANALISIS DE PARTIDO
ARQUITECTONICO

SECCION:
PROCESO PARTIDO
ARQUITECTONICO

UBICACION: JOSE CARBO 235 Y DIEGO DE BIEDA (BELLAVISTA)

ALUMNO: EMILIA VELASTEGUI

TUTOR: WILHEM MONTALVO

LAMINA:

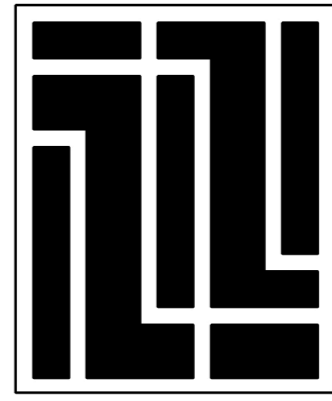
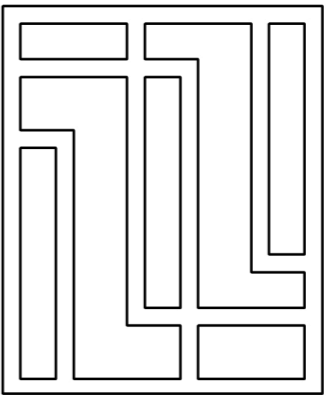
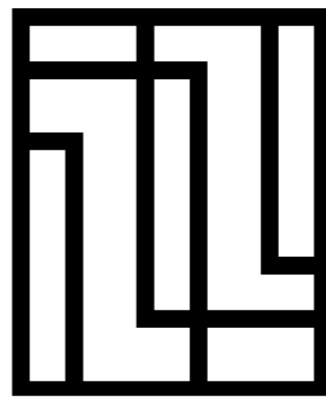
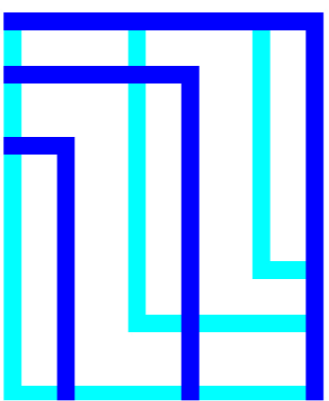
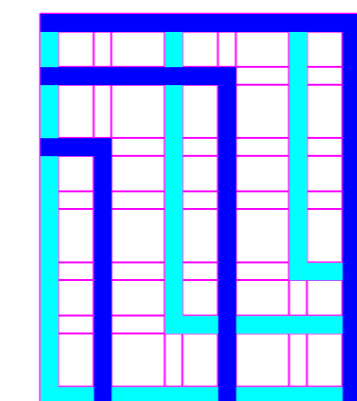
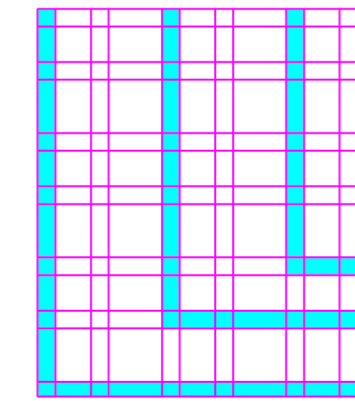
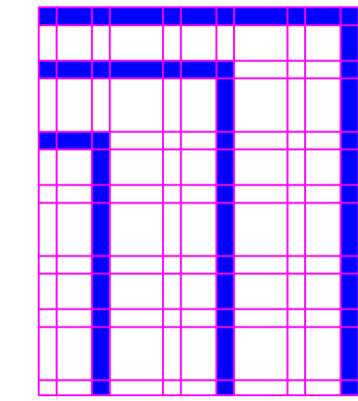
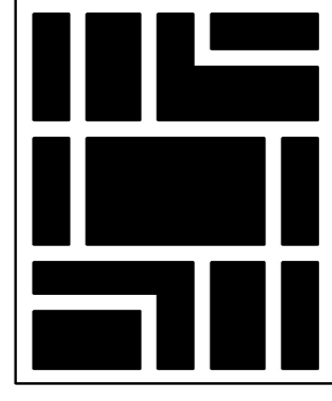
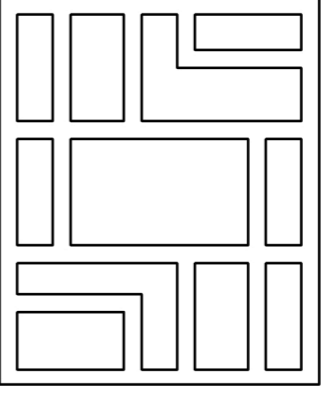
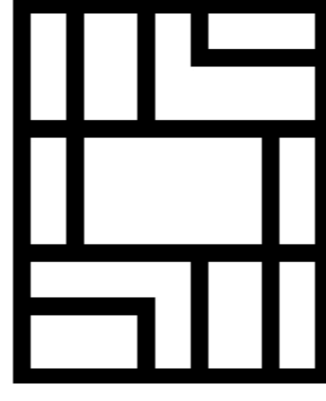
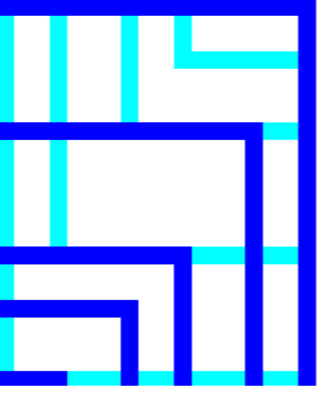
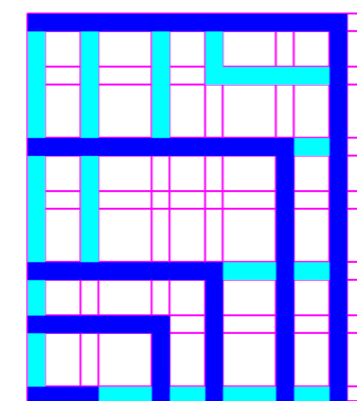
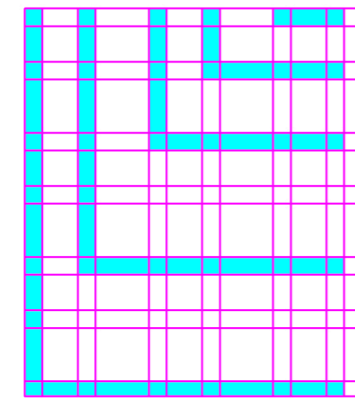
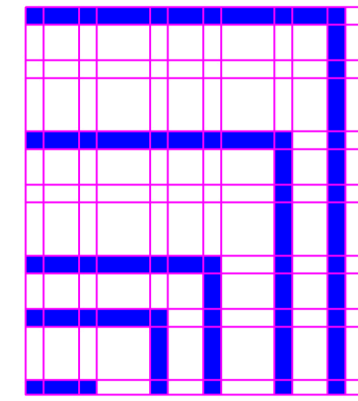
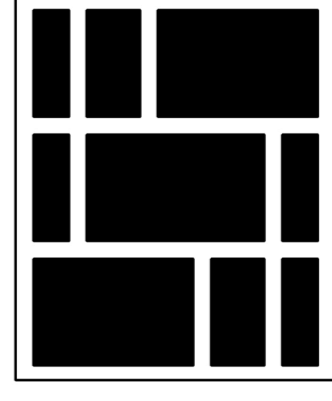
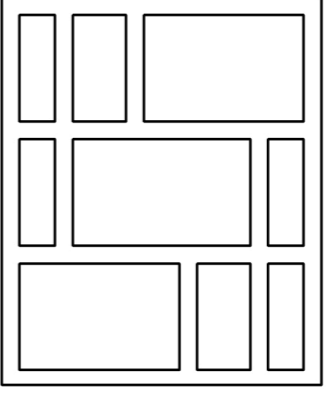
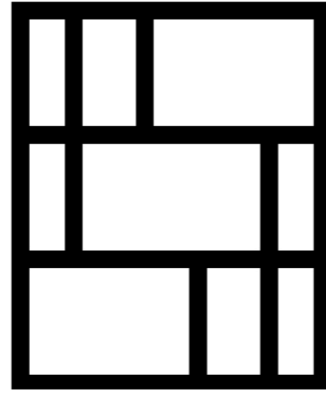
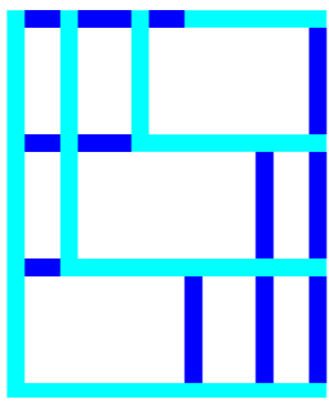
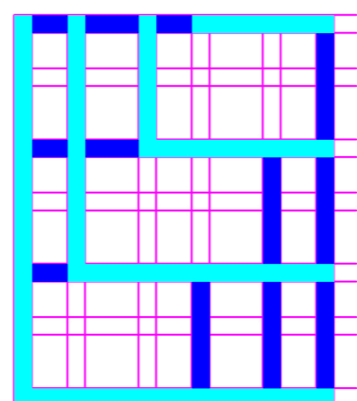
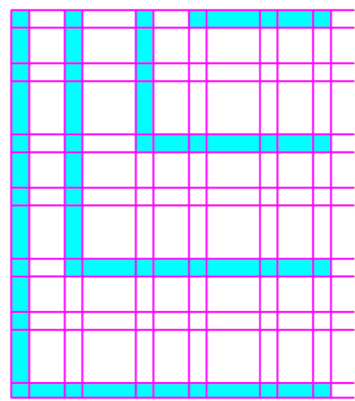
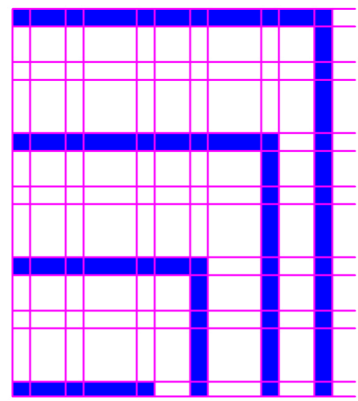
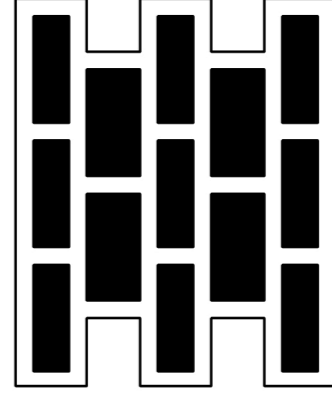
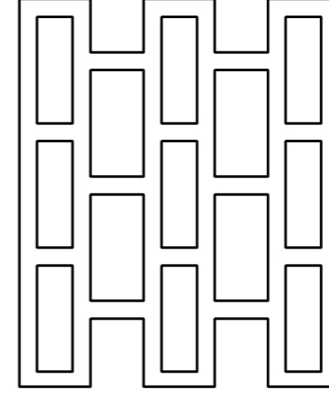
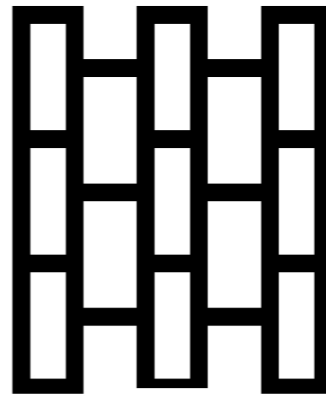
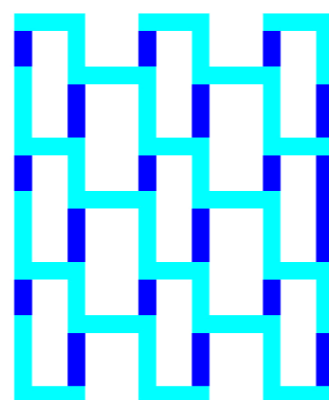
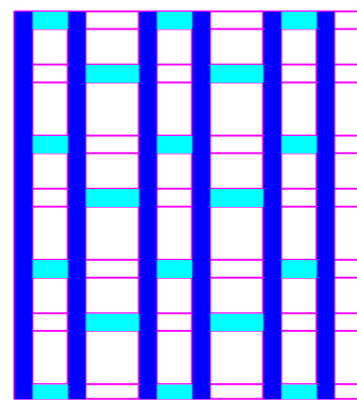
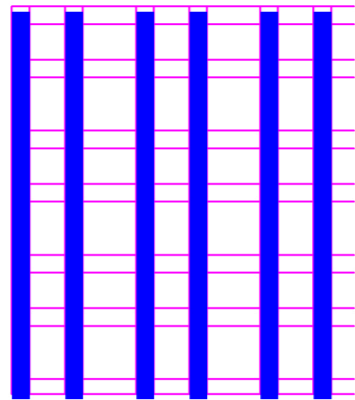
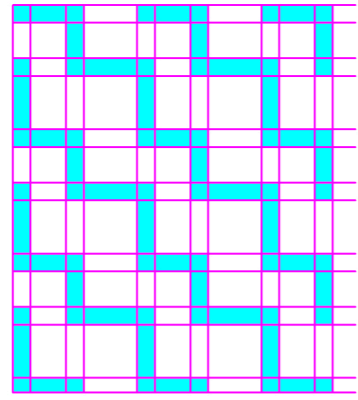
10/190

FECHA: 2015

ESCALA: N/A



ABSTRACCION DE FORMAS PARA DISTINTOS DISEÑOS PARA INTERIORISMO,
SACANDO PATRONES OBTENIDOS DE TRAMA FINAL.



RESULTADO OBTENIDO DE LA UNION DE
PATRONES Y ORDENES DETERMINADOS

UNIVERSIDAD DE LAS AMERICAS- ESCUELA DE ARQUITECTURA INTERIOR

TEMA: PROPUESTA INTERIORISTA Y CAMBIO DE USO DE UNA VIVIENDA PARTICULAR A UN HOTEL BOUTIQUE SUSTENTABLE

CONTIENE:
ABSTRACCION DE FORMAS, ANALISIS DE PARTIDO
ARQUITECTONICO

SECCION:

PROCESO PARTIDO
ARQUITECTONICO

UBICACION: JOSE CARBO 235 Y DIEGO DE BIEDA (BELLAVISTA)

ALUMNO: EMILIA VELASTEGUI

TUTOR:

WILHEM MONTALVO

LAMINA:

11/190

FECHA:

2015

ESCALA:

N/A

