

# Hamburguesas Rusty



## SIMBOLOGIA

A		LUZ INDIRECTA MANGUERA LED 7W X M
B		SALIDA PARA LUMINARIA TIPO LUZ FRIA TIPO OJO DE BUEY CON 2x18 W
C		SALIDA PARA LUMINARIA COLGANTE DE 60 W
D		SALIDA PARA LUMINARIA TIPO DICROICA , 50 W
E		SALIDA PARA LUMINARIA TIPO FLUORESCENTE 32 W
		CONTROL DE LUCES
		Conexion de Circuitos Cable 12
		INTERRUPTOR DOBLE 127v h=1.30m
		INTERRUPTOR SIMPLE 127v h=1.30m

**NOTA:**  
 SE MANEJA LUMINARIAS LED Y FLUORESCENTES  
 YA QUE SE BUSCA REDUCIR EL CONSUMO ENERGÉTICO,  
 UNA MAYOR DURACIÓN Y EXCESO DE CALOR

ESTOS ESPACIOS SE ILUMINAN MEDIANTE UN TABLERO DE CONTROL DE  
 LUCES QUE BUSCA CENTRALIZAR TODOS LOS INTERRUPTORES

EL TABLERO ESTARÁ UBICADO EN LA PARTE POSTERIOR JUNTO A LAS  
 ESCALERAS DE PERSONAL CON EL FIN DE QUE LOS EMPLEADOS INGRESEN  
 AL LOCAL Y PUEDAN ENCEDER TODAS LAS LUCES,

PLANTA BAJA

ESCALA 1:5000



TRABAJO DE FIN DE CARRERA  
 Modelo Interiorista del Museo  
 Nacional de Fútbol y Áreas  
 Recreativas en el Estadio  
 Olímpico Atahualpa

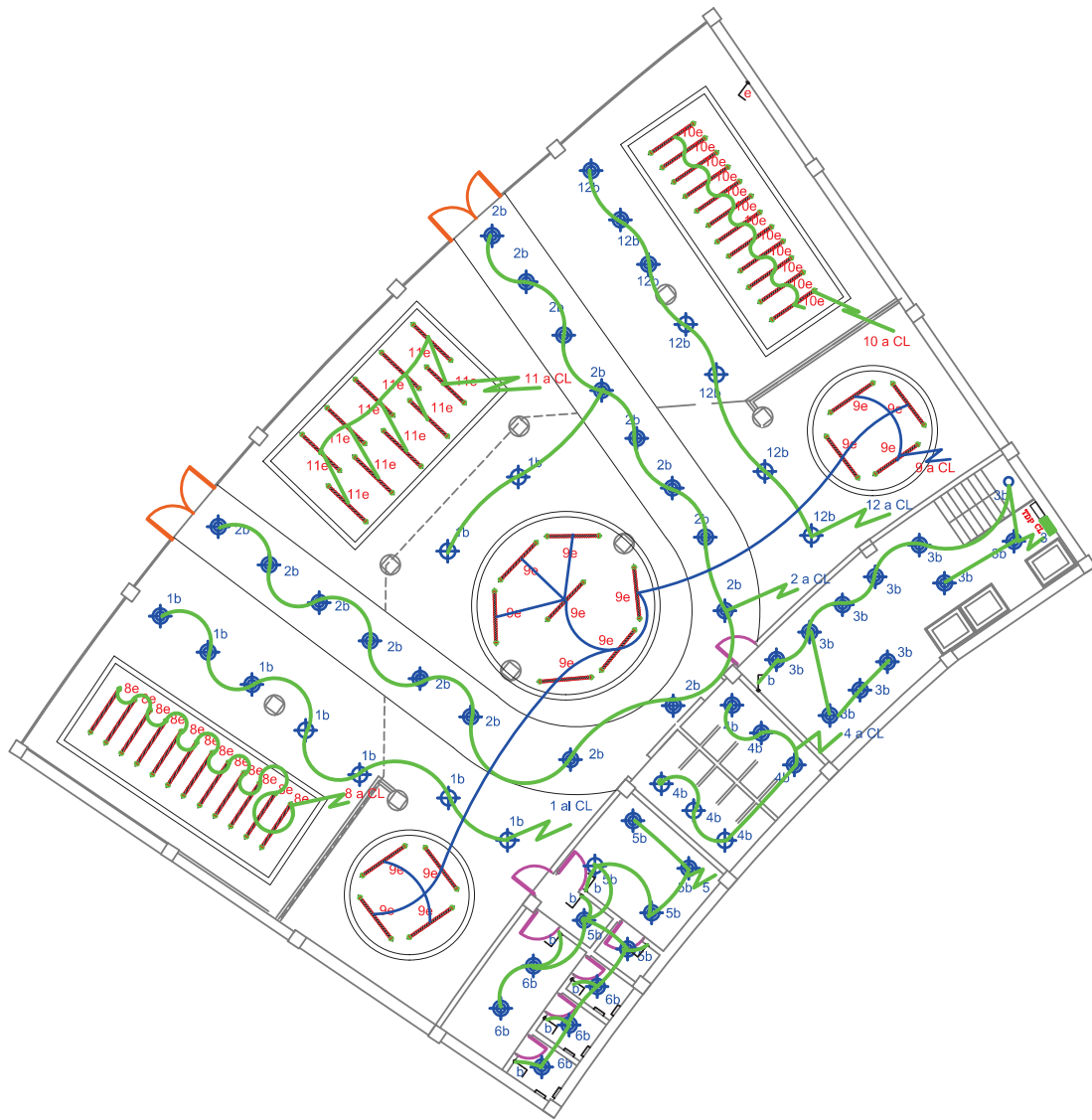


TRABAJO DE TALLER  
 DE ASESORÍA  
 INSTALACIONES  
 GENERALES

Contiene  
 Sistema de  
 Iluminación  
 Nivel 0,00

Alumna  
 KAROL VALLEJO L-  
 Asesor  
 ARQ. CARLOS PONCE  
 Fecha  
 6 - Enero - 2014  
 Lámina Escala  
 123

# Marathon Sports



## SIMBOLOGIA

A		LUZ INDIRECTA MANGUERA LED 7W X M
B		SALIDA PARA LUMINARIA TIPO LUZ FRIA TIPO OJO DE BUEY CON 2x18 W
C		SALIDA PARA LUMINARIA COLGANTE DE 60 W
D		SALIDA PARA LUMINARIA TIPO DICROICA , 50 W
E		SALIDA PARA LUMINARIA TIPO FLUORESCENTE 32 W
		CONTROL DE LUCES
		Conexion de Circuitos Cable 12
		INTERRUPTOR DOBLE 127v h=1.30m
		INTERRUPTOR SIMPLE 127v h=1.30m

**NOTA:**  
SE MANEJA LUMINARIAS LED Y FLUORESCENTES  
YA QUE SE BUSCA REDUCIR EL CONSUMO ENERGÉTICO,  
UNA MAYOR DURACIÓN Y EXCESO DE CALOR

ESTOS ESPACIOS SE ILUMINAN MEDIANTE UN TABLERO DE CONTROL DE  
LUCES QUE BUSCA CENTRALIZAR TODOS LOS INTERRUPTORES

EL TABLERO ESTARÁ UBICADO EN LA PARTE POSTERIOR JUNTO A LAS  
ESCALERAS DE PERSONAL CON EL FIN DE QUE LOS EMPLEADOS INGRESEN  
AL LOCAL Y PUEDAN ENCEDER TODAS LAS LUCES,

PLANTA BAJA MARATHON

ESCALA 1:5000

TRABAJO DE FIN DE CARRERA

Modelo Interiorista del Museo  
Nacional de Fútbol y Áreas  
Recreativas en el Estadio  
Olimpico Atahualpa

Ubicación en planta



TRABAJO DE TALLER  
DE ASESORÍA

INSTALACIONES  
GENERALES

Contiene

Sistema de  
Iluminación  
Nivel 0,00

Alumna

KAROL VALLEJO L-

Asesor  
ARQ. CARLOS PONCE

Fecha  
6 - Enero - 2014

Lámina Escala

124

# Sports Planet



## SIMBOLOGIA

A		LUZ INDIRECTA MANGUERA LED 7W X M
B		SALIDA PARA LUMINARIA TIPO LUZ FRIA TIPO OJO DE BUEY CON 2x18 W
C		SALIDA PARA LUMINARIA COLGANTE DE 60 W
D		SALIDA PARA LUMINARIA TIPO DICROICA , 50 W
E		SALIDA PARA LUMINARIA TIPO FLUORESCENTE 32 W
		CONTROL DE LUCES
		Conexion de Circuitos Cable 12
		INTERRUPTOR DOBLE 127v h=1.30m
		INTERRUPTOR SIMPLE 127v h=1.30m

PLANTA BAJA SPORTS PLANET

ESCALA 1:7500 0

**NOTA:**  
SE MANEJA LUMINARIAS LED Y FLUORESCENTES  
YA QUE SE BUSCA REDUCIR EL CONSUMO ENERGÉTICO,  
UNA MAYOR DURACIÓN Y EXCESO DE CALOR

ESTOS ESPACIOS SE ILUMINAN MEDIANTE UN TABLERO DE CONTROL DE LUCES QUE BUSCA CENTRALIZAR TODOS LOS INTERRUPTORES

EL TABLERO ESTARÁ UBICADO EN LA PARTE POSTERIOR JUNTO A LAS ESCALERAS DE PERSONAL CON EL FIN DE QUE LOS EMPLEADOS INGRESEN AL LOCAL Y PUEDAN ENCEDER TODAS LAS LUCES,



TRABAJO DE FIN DE CARRERA

Modelo Interiorista del Museo Nacional de Fútbol y Áreas Recreativas en el Estadio Olímpico Atahualpa

Ubicación en planta



TRABAJO DE TALLER DE ASESORIA

INSTALACIONES GENERALES

Contiene

Sistema de Iluminación  
Nivel 0,00

Alumna

KAROL VALLEJO L-

Asesor

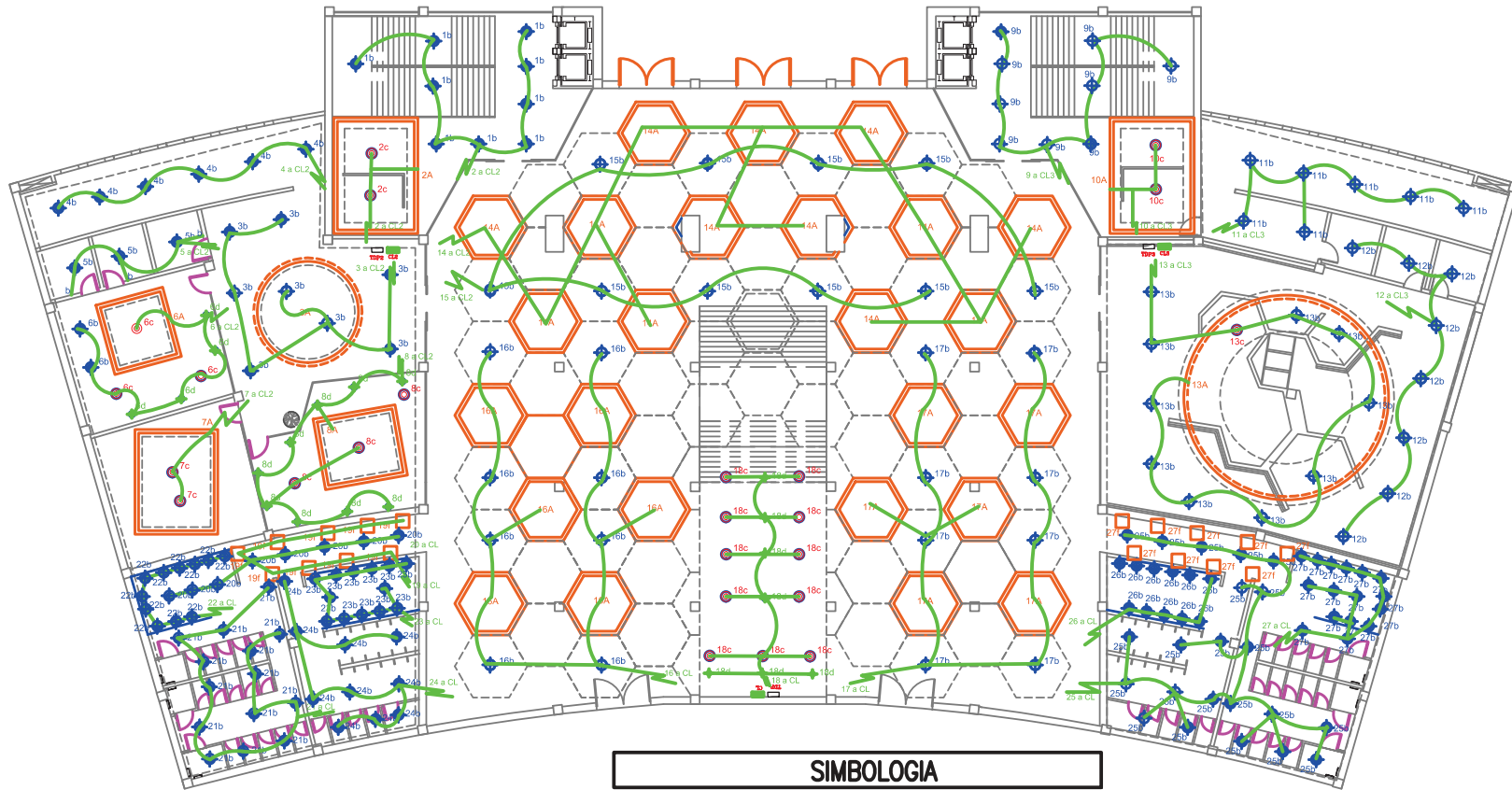
ARQ. CARLOS PONCE

Fecha

6 - Enero - 2014

Lámina Escala

# Hall Ingreso Tribunas



SIMBOLOGIA		
A		LUZ INDIRECTA MANGUERA LED 7W X M
B		SALIDA PARA LUMINARIA TIPO LUZ FRIA TIPO OJO DE BUEY CON 2x18 W
C		SALIDA PARA LUMINARIA COLGANTE DE 60 W
D		SALIDA PARA LUMINARIA TIPO DICROICA , 50 W
E		SALIDA PARA LUMINARIA TIPO FLUORESCENTE 32 W
		CONTROL DE LUCES
		Conexion de Circuitos Cable 12
		INTERRUPTOR DOBLE 127v h=1.30m
		INTERRUPTOR SIMPLE 127v h=1.30m

**NOTA:**  
SE MANEJA LUMINARIAS LED Y FLUORESCENTES  
YA QUE SE BUSCA REDUCIR EL CONSUMO ENERGÉTICO,  
UNA MAYOR DURACIÓN Y EXCESO DE CALOR

ÉSTOS ESPACIOS SE ILUMINAN MEDIANTE UN TABLERO DE CONTROL DE  
LUCES QUE BUSCA CENTRALIZAR TODOS LOS INTERRUPTORES

ÉL TABLERO ESTARÁ UBICADO EN LA PARTE POSTERIOR JUNTO A LAS  
ESCALERAS DE PERSONAL CON EL FIN DE QUE LOS EMPLEADOS INGRESEN  
AL LOCAL Y PUEDAN ENCEDER TODAS LAS LUCES,

PLANTA BAJA HALL PRINCIPAL

ESCALA 1:7500 0

TRABAJO DE FIN DE CARRERA

Modelo Interiorista del Museo  
Nacional de Fútbol y Áreas  
Recreativas en el Estadio  
Olimpico Atahualpa

Ubicación en planta



TRABAJO DE TALLER  
DE ASESORIA

INSTALACIONES  
GENERALES

C o n t i e n e

Sistema de  
Iluminación  
Nivel 0,00

A l u m n a

KAROL VALLEJO L-

Asesor

ARQ. CARLOS PONCE

F e c h a

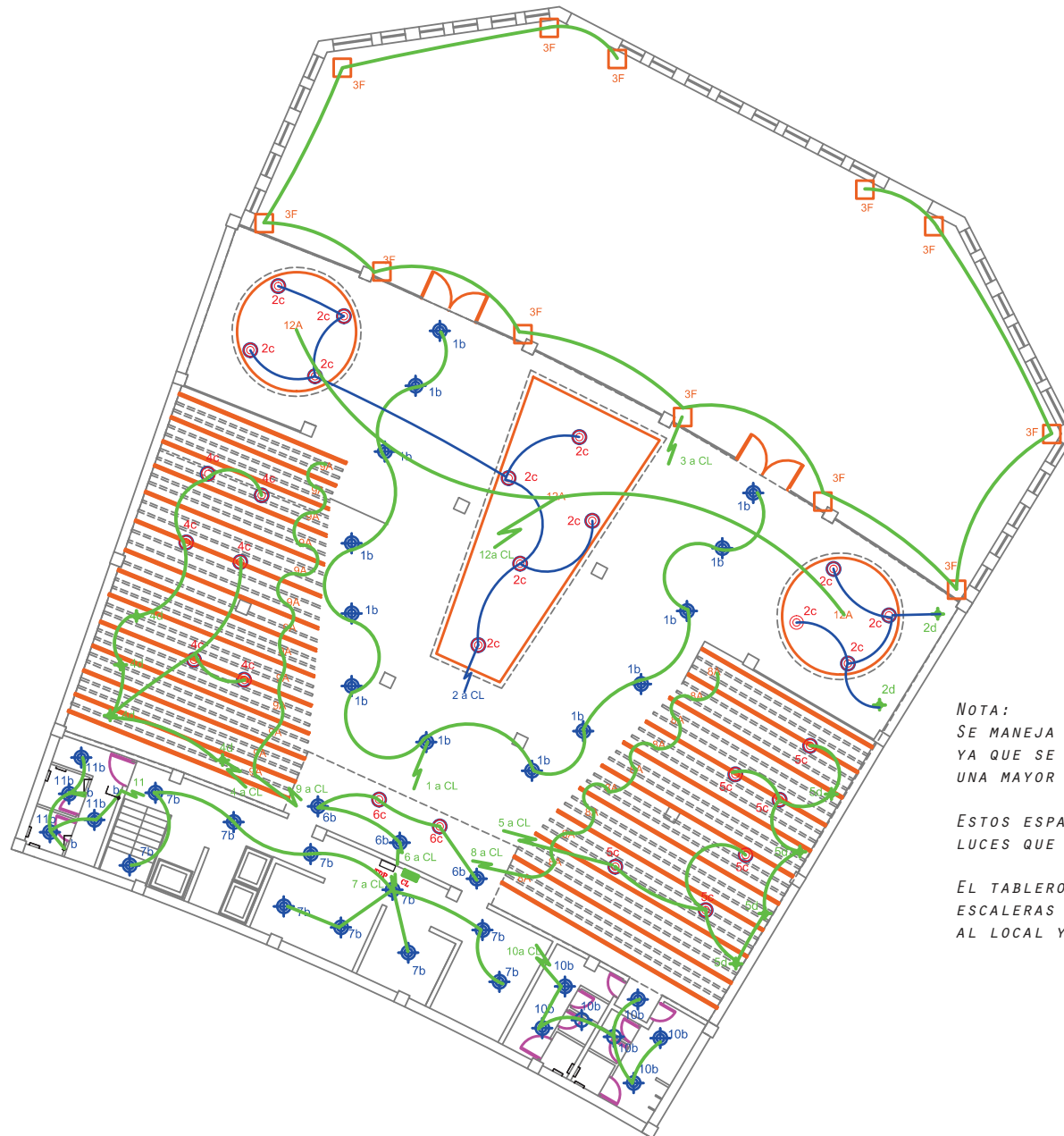
6 - Enero - 2014

Lá m i n a Escala

126



# Juan Valdez Café



SIMBOLOGIA		
A		LUZ INDIRECTA MANGUERA LED 7W X M
B		SALIDA PARA LUMINARIA TIPO LUZ FRIA TIPO OJO DE BUEY CON 2x18 W
C		SALIDA PARA LUMINARIA COLGANTE DE 60 W
D		SALIDA PARA LUMINARIA TIPO DICROICA , 50 W
E		SALIDA PARA LUMINARIA TIPO FLUORESCENTE 32 W
		CONTROL DE LUCES
		Conexion de Circuitos Cable 12
		INTERRUPTOR DOBLE 127v h=1.30m
		INTERRUPTOR SIMPLE 127v h=1.30m

**NOTA:**  
 SE MANEJA LUMINARIAS LED Y FLUORESCENTES YA QUE SE BUSCA REDUCIR EL CONSUMO ENERGÉTICO, UNA MAYOR DURACIÓN Y EXCESO DE CALOR

ESTOS ESPACIOS SE ILUMINAN MEDIANTE UN TABLERO DE CONTROL DE LUCES QUE BUSCA CENTRALIZAR TODOS LOS INTERRUPTORES

EL TABLERO ESTARÁ UBICADO EN LA PARTE POSTERIOR JUNTO A LAS ESCALERAS DE PERSONAL CON EL FIN DE QUE LOS EMPLEADOS INGRESEN AL LOCAL Y PUEDAN ENCEDER TODAS LAS LUCES,

PLANTA BAJA JUAN VALDEZ

ESCALA 1:5000



TRABAJO DE FIN DE CARRERA

Modelo Interiorista del Museo Nacional de Fútbol y Áreas Recreativas en el Estadio Olímpico Atahualpa



TRABAJO DE TALLER DE ASESORIA

INSTALACIONES GENERALES

Contiene

Sistema de Iluminación Nivel 0,00

Alumna	
KAROL VALLEJO L-	
Asesor	
ARQ. CARLOS PONCE	
Fecha	
6 - Enero - 2014	
Lámina	Escala
127	

# Adidas



**NOTA:**  
 SE MANEJA LUMINARIAS LED Y FLUORESCENTES  
 YA QUE SE BUSCA REDUCIR EL CONSUMO ENERGÉTICO,  
 UNA MAYOR DURACIÓN Y EXCESO DE CALOR

ESTOS ESPACIOS SE ILUMINAN MEDIANTE UN TABLERO DE CONTROL DE  
 LUCES QUE BUSCA CENTRALIZAR TODOS LOS INTERRUPTORES

EL TABLERO ESTARÁ UBICADO EN LA PARTE POSTERIOR JUNTO A LAS  
 ESCALERAS DE PERSONAL CON EL FIN DE QUE LOS EMPLEADOS INGRESEN  
 AL LOCAL Y PUEDAN ENCEDER TODAS LAS LUCES,

## SIMBOLOGIA

A		LUZ INDIRECTA MANGUERA LED 7W X M
B		SALIDA PARA LUMINARIA TIPO LUZ FRIA TIPO OJO DE BUEY CON 2x18 W
C		SALIDA PARA LUMINARIA COLGANTE DE 60 W
D		SALIDA PARA LUMINARIA TIPO DICROICA , 50 W
E		SALIDA PARA LUMINARIA TIPO FLUORESCENTE 32 W
		CONTROL DE LUCES
		Conexion de Circuitos Cable 12
		INTERRUPTOR DOBLE 127v h=1.30m
		INTERRUPTOR SIMPLE 127v h=1.30m

PLANTA BAJA ADIDAS

ESCALA 1:5000



TRABAJO DE FIN DE CARRERA

Modelo Interiorista del Museo  
 Nacional de Fútbol y Áreas  
 Recreativas en el Estadio  
 Olímpico Atahualpa

Ubicación en planta



TRABAJO DE TALLER  
 DE ASESORÍA

INSTALACIONES  
 GENERALES

Contiene

Sistema de  
 Iluminación  
 Nivel 0,00

Alumna

KAROL VALLEJO L-

Asesor  
 ARQ. CARLOS PONCE

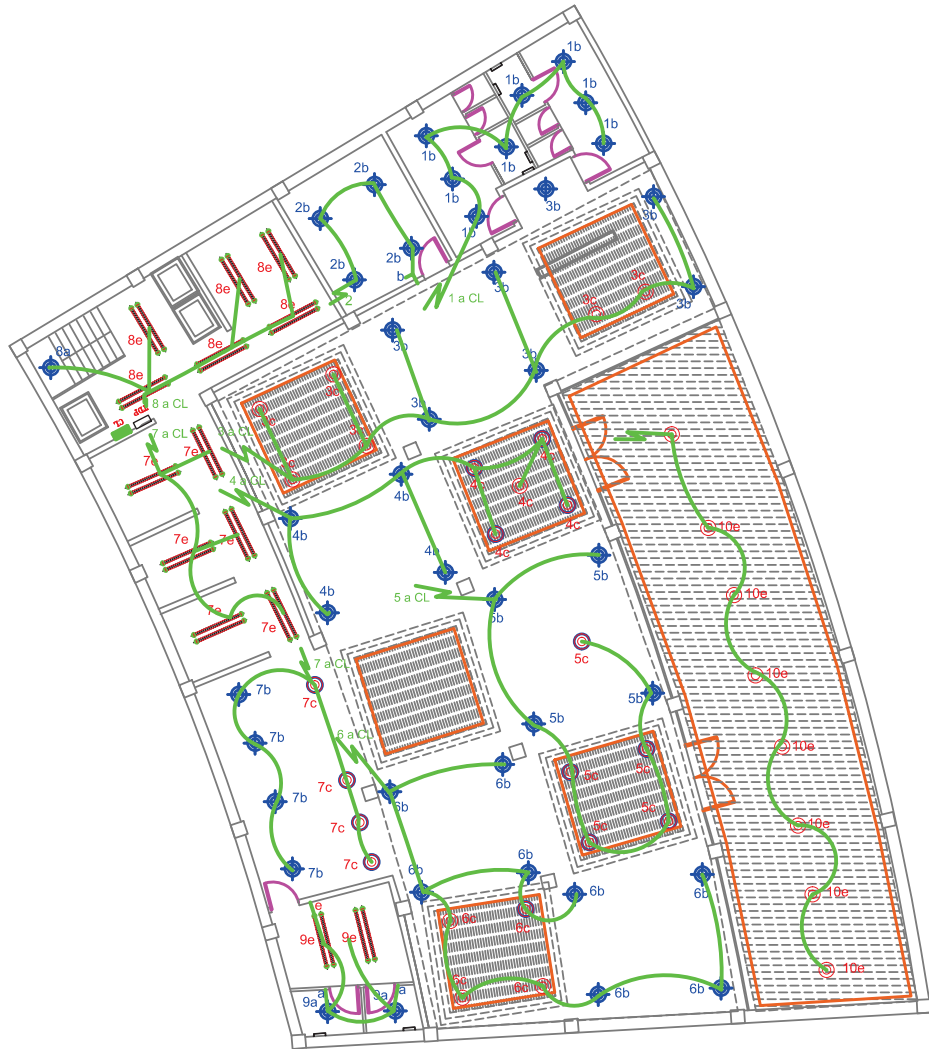
Fecha

6 - Enero - 2014

Lámina Escala

128

# Restaurante Vaco y Vaca



SIMBOLOGIA		
A		LUZ INDIRECTA MANGUERA LED 7W X M
B		SALIDA PARA LUMINARIA TIPO LUZ FRIA TIPO OJO DE BUEY CON 2x18 W
C		SALIDA PARA LUMINARIA COLGANTE DE 60 W
D		SALIDA PARA LUMINARIA TIPO DICROICA , 50 W
E		SALIDA PARA LUMINARIA TIPO FLUORESCENTE 32 W
		CONTROL DE LUCES
		Conexion de Circuitos Cable 12
		INTERRUPTOR DOBLE 127v h=1.30m
		INTERRUPTOR SIMPLE 127v h=1.30m

**NOTA:**  
 SE MANEJA LUMINARIAS LED Y FLUORESCENTES YA QUE SE BUSCA REDUCIR EL CONSUMO ENERGÉTICO, UNA MAYOR DURACIÓN Y EXCESO DE CALOR

ESTOS ESPACIOS SE ILUMINAN MEDIANTE UN TABLERO DE CONTROL DE LUCES QUE BUSCA CENTRALIZAR TODOS LOS INTERRUPTORES

EL TABLERO ESTARÁ UBICADO EN LA PARTE POSTERIOR JUNTO A LAS ESCALERAS DE PERSONAL CON EL FIN DE QUE LOS EMPLEADOS INGRESEN AL LOCAL Y PUEDAN ENCEDER TODAS LAS LUCES,

PLANTA BAJA VACO Y VACA

ESCALA 1:7500 0



FACULTAD DE ARQUITECTURA  
 ESCUELA DE ARQUITECTURA INTERIOR

TRABAJO DE FIN DE CARRERA

Modelo Interiorista del Museo Nacional de Fútbol y Áreas Recreativas en el Estadio Olímpico Atahualpa

Ubicación en planta



TRABAJO DE TALLER DE ASesorIA

INSTALACIONES GENERALES

Contiene

Sistema de Iluminación Nivel 0,00

Alumna

KAROL VALLEJO L-

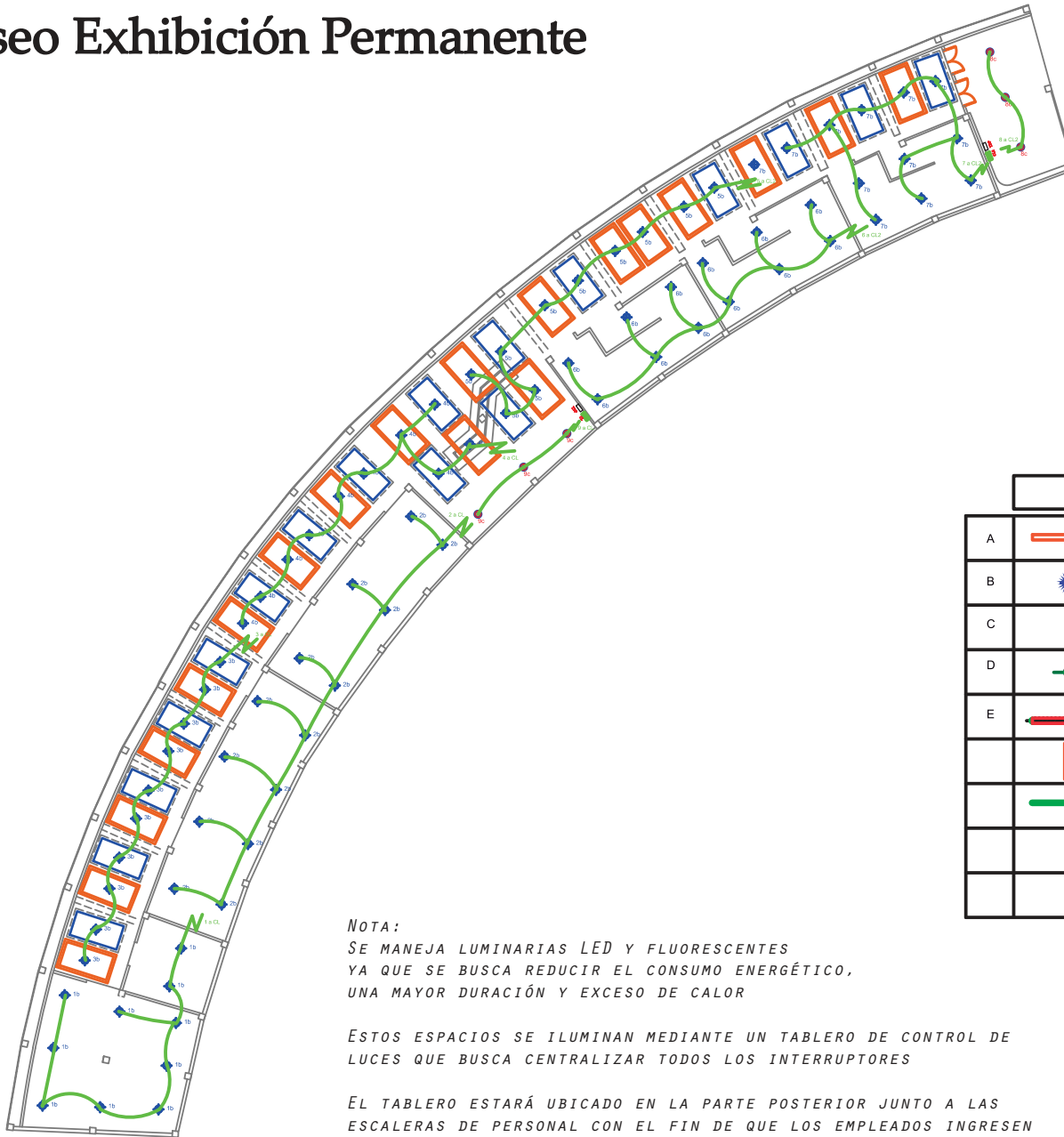
Asesor ARQ. CARLOS PONCE

Fecha 6 - Enero - 2014

Lámina Escala

129

# Museo Exhibición Permanente



**NOTA:**  
SE MANEJA LUMINARIAS LED Y FLUORESCENTES  
YA QUE SE BUSCA REDUCIR EL CONSUMO ENERGÉTICO,  
UNA MAYOR DURACIÓN Y EXCESO DE CALOR

ESTOS ESPACIOS SE ILUMINAN MEDIANTE UN TABLERO DE CONTROL DE LUCES QUE BUSCA CENTRALIZAR TODOS LOS INTERRUPTORES

EL TABLERO ESTARÁ UBICADO EN LA PARTE POSTERIOR JUNTO A LAS ESCALERAS DE PERSONAL CON EL FIN DE QUE LOS EMPLEADOS INGRESEN AL LOCAL Y PUEDAN ENCEDER TODAS LAS LUCES.

## SIMBOLOGIA

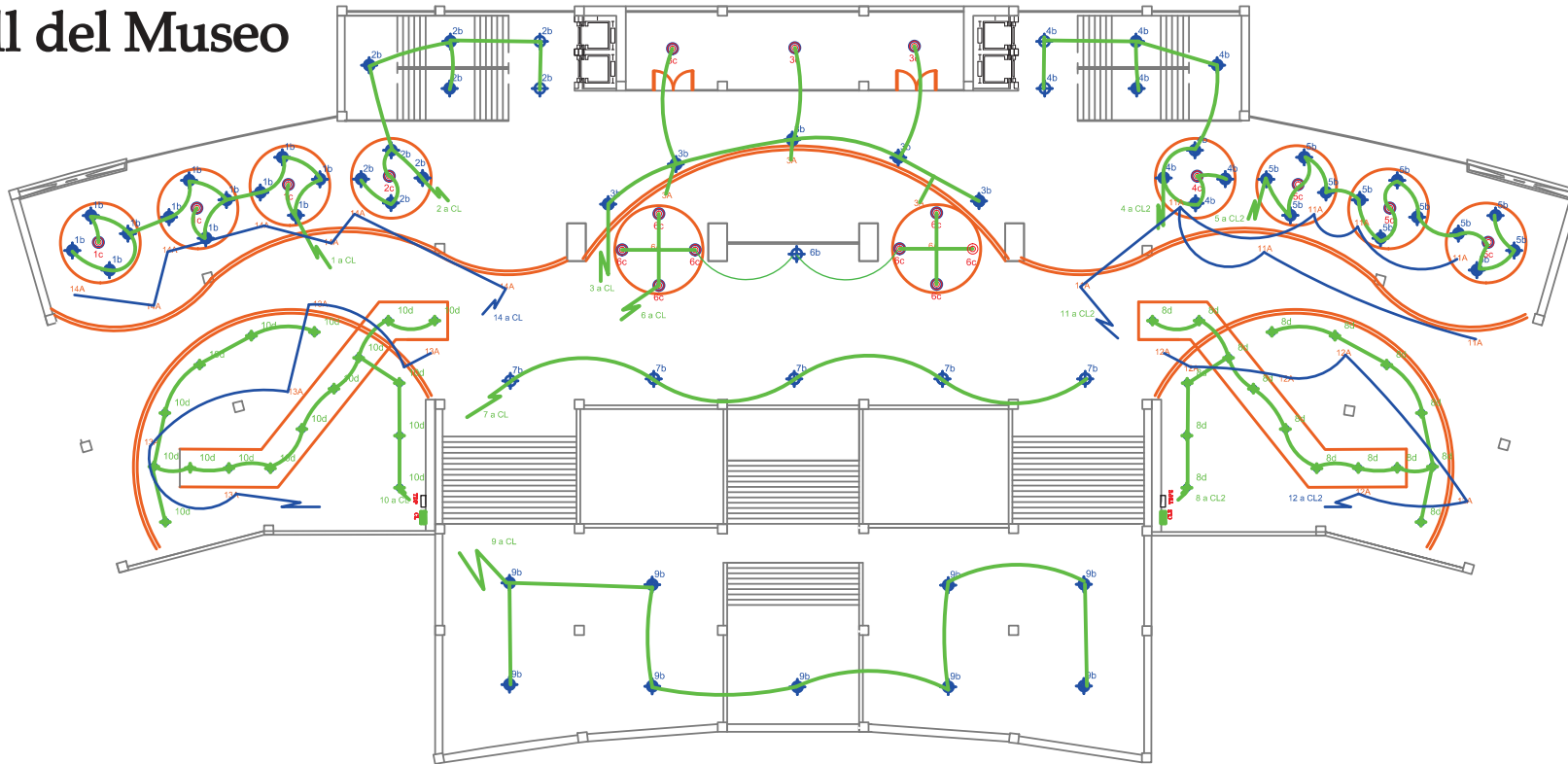
A		LUZ INDIRECTA MANGUERA LED 7W X M
B		SALIDA PARA LUMINARIA TIPO LUZ FRIA TIPO OJO DE BUEY CON 2x18 W
C		SALIDA PARA LUMINARIA COLGANTE DE 60 W
D		SALIDA PARA LUMINARIA TIPO DICROICA , 50 W
E		SALIDA PARA LUMINARIA TIPO FLUORESCENTE 32 W
		CONTROL DE LUCES
		Conexion de Circuitos Cable 12
		INTERRUPTOR DOBLE 127v h=1,30m
		INTERRUPTOR SIMPLE 127v h=1,30m

PRIMER PISO SALA DE MUSEO TIPO

ESCALA 1:7500



# Hall del Museo



## SIMBOLOGIA

A		LUZ INDIRECTA MANGUERA LED 7W X M
B		SALIDA PARA LUMINARIA TIPO LUZ FRIA TIPO OJO DE BUEY CON 2x18 W
C		SALIDA PARA LUMINARIA COLGANTE DE 60 W
D		SALIDA PARA LUMINARIA TIPO DICOICA , 50 W
E		SALIDA PARA LUMINARIA TIPO FLUORESCENTE 32 W
		CONTROL DE LUCES
		Conexion de Circuitos Cable 12
		INTERRUPTOR DOBLE 127v h=1.30m
		INTERRUPTOR SIMPLE 127v h=1.30m

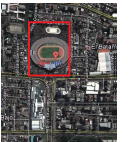
**NOTA:**  
SE MANEJA LUMINARIAS LED Y FLUORESCENTES YA QUE SE BUSCA REDUCIR EL CONSUMO ENERGÉTICO, UNA MAYOR DURACIÓN Y EXCESO DE CALOR

ESTOS ESPACIOS SE ILUMINAN MEDIANTE UN TABLERO DE CONTROL DE LUCES QUE BUSCA CENTRALIZAR TODOS LOS INTERRUPTORES

EL TABLERO ESTARÁ UBICADO EN LA PARTE POSTERIOR JUNTO A LAS ESCALERAS DE PERSONAL CON EL FIN DE QUE LOS EMPLEADOS INGRESEN AL LOCAL Y PUEDAN ENCEDER TODAS LAS LUCES.

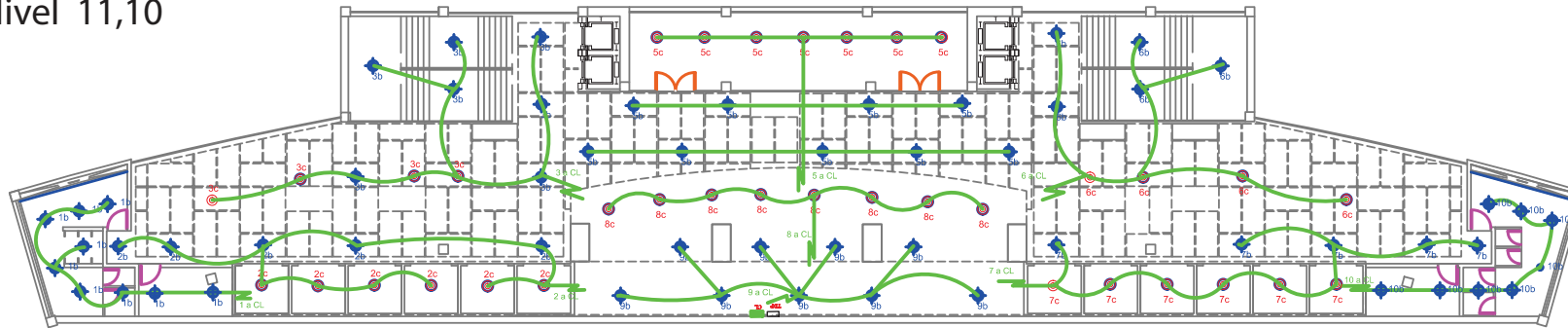
PRIMER PISO HALL MUSEO

ESCALA 1:7500



# Noe Sushi Bar

Nivel 11,10



SEGUNDO PISO NOE SUSHI BAR

ESCALA 1:5000

**NOTA:**

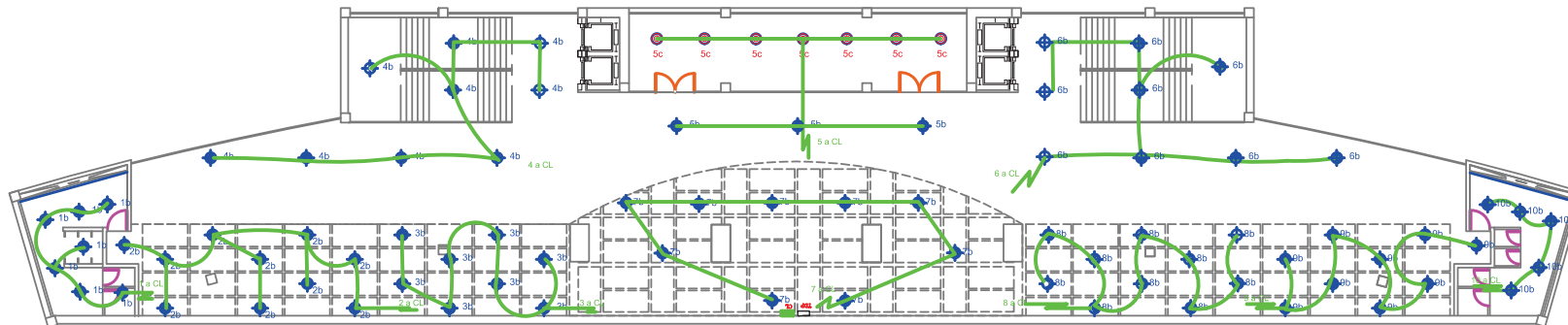
SE MANEJA LUMINARIAS LED Y FLUORESCENTES YA QUE SE BUSCA REDUCIR EL CONSUMO ENERGÉTICO, UNA MAYOR DURACIÓN Y EXCESO DE CALOR

ESTOS ESPACIOS SE ILUMINAN MEDIANTE UN TABLERO DE CONTROL DE LUCES QUE BUSCA CENTRALIZAR TODOS LOS INTERRUPTORES

EL TABLERO ESTARÁ UBICADO EN LA PARTE POSTERIOR JUNTO A LAS ESCALERAS DE PERSONAL CON EL FIN DE QUE LOS EMPLEADOS INGRESEN AL LOCAL Y PUEDAN ENCEDER TODAS LAS LUCES,

# Sala Multiuso

Nivel 15,70



## SIMBOLOGIA

A		LUZ INDIRECTA MANGUERA LED 7W X M
B		SALIDA PARA LUMINARIA TIPO LUZ FRIA TIPO OJO DE BUEY CON 2x18 W
C		SALIDA PARA LUMINARIA COLGANTE DE 60 W
D		SALIDA PARA LUMINARIA TIPO DICROICA , 50 W
E		SALIDA PARA LUMINARIA TIPO FLUORESCENTE 32 W
		CONTROL DE LUCES
		Conexion de Circuitos Cable 12
		INTERRUPTOR DOBLE 127v h=1.30m
		INTERRUPTOR SIMPLE 127v h=1.30m



FACULTAD DE ARQUITECTURA  
ESUELA DE ARQUITECTURA INTERIOR

TRABAJO DE FIN DE CARRERA

Modelo Interiorista del Museo Nacional de Fútbol y Áreas Recreativas en el Estadio Olímpico Atahualpa

Ubicación en planta



TRABAJO DE TALLER DE ASESORIA

INSTALACIONES GENERALES

Contiene

Sistema de Iluminación

Alumna

KAROL VALLEJO L-

Asesor  
ARQ. CARLOS PONCE

Fecha  
6 - Enero - 2014

Lámina Escala

# Hamburguesas Rusty



## SIMBOLOGIA

	SALIDA PARA TOMACORRIENTE DOBLE NORMAL, 220 V CON CONEXION A TIERRA
	SALIDA PARA TOMACORRIENTE DOBLE NORMAL, 110 V CON CONEXION A TIERRA
	SALIDA PARA TOMACORRIENTE SOBRE MEZON,
	SALIDA PARA TOMACORRIENTE DOBLE NORMAL EN PISO, 110 V CON CONEXION A TIERRA
	INDICA 2 CONDUCTORES #12 AWG, EN TUBERIA DE Ø 1/2", POR EL PISO O PARED
	COLUMNA RECOLECTORA DE CABLES DE TOMACORRIENTES DE ALUMINIO 0.06 X 0.04

**Calculo FUERZA**  
**1 breaker 1p 20 A\_ 2000v**

**LOS CIRCUITOS DE FUERZA CUENTAN CON UNA CANTIDAD MAXIMA DE 8 TOMACORRIENTES POR SER DOBLES Y POR EL TIPO DE MAQUINAS UTILIZADAS COMO COMPUTADORAS, EXTENSIONES LECTORES, IMPRESORAS**

Nota: En los Restaurantes se encuentran tomacorrientes de 220v ya que son equipos que necesitan dicha fuerza.

El TDP se encuentra en la zona de ingreso de personal

PLANTA BAJA

ESCALA 1:5000

TRABAJO DE FIN DE CARRERA

Modelo Interiorista del Museo Nacional de Fútbol y Áreas Recreativas en el Estadio Olímpico Atahualpa

Ubicación en planta



TRABAJO DE TALLER DE ASESORIA

INSTALACIONES GENERALES

Contiene

Sistema de Fuerza  
 Nivel 0,00

Alumna

KAROL VALLEJO L-

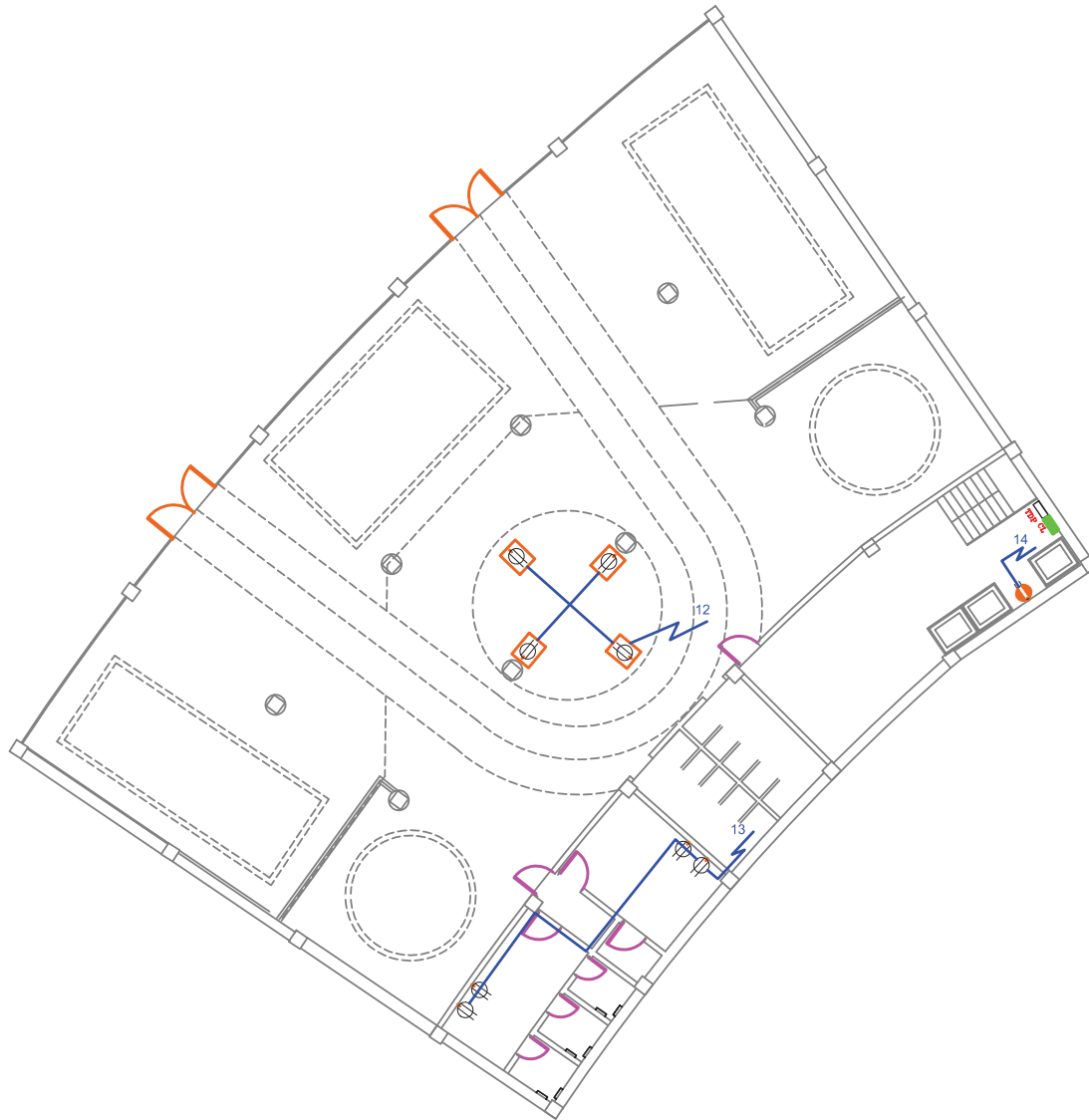
Asesor  
 ARQ. CARLOS PONCE

Fecha  
 6 - Enero - 2014

Lámina Escala

134

# Marathon Sports



## SIMBOLOGIA

	SALIDA PARA TOMACORRIENTE DOBLE NORMAL, 220 V CON CONEXION A TIERRA
	SALIDA PARA TOMACORRIENTE DOBLE NORMAL, 110 V CON CONEXION A TIERRA
	SALIDA PARA TOMACORRIENTE SOBRE MEZON.
	SALIDA PARA TOMACORRIENTE DOBLE NORMAL EN PISO, 110 V CON CONEXION A TIERRA
	INDICA 2 CONDUCTORES #12 AWG, EN TUBERIA DE Ø 1/2", POR EL PISO O PARED
	COLUMNA RECOLECTORA DE CABLES DE TOMACORRIENTES DE ALUMINIO 0.06 X 0.04

**Calculo FUERZA**  
**1 breaker 1p 20 A\_ 2000v**

**LOS CIRCUITOS DE FUERZA CUENTAN CON UNA CANTIDAD MAXIMA DE 8 TOMACORRIENTES POR SER DOBLES Y POR EL TIPO DE MAQUINAS UTILIZADAS COMO COMPUTADORAS, EXTENSIONES LECTORES, IMPRESORAS**

Nota: En los Restaurantes se encuentran tomacorrientes de 220v ya que son equipos que necesitan dicha fuerza.

El TDP se encuentra en la zona de ingreso de personal

PLANTA BAJA MARATHON

ESCALA 1:5000



UNIVERSIDAD DE LAS AMÉRICAS  
 CENTRO EDUCACIONAL UNIVERSITARIO

FACULTAD DE ARQUITECTURA  
 ESCUELA DE ARQUITECTURA INTERIOR

TRABAJO DE FIN DE CARRERA

Modelo Interiorista del Museo Nacional de Fútbol y Áreas Recreativas en el Estadio Olímpico Atahualpa

Ubicación en planta



TRABAJO DE TALLER DE ASESORIA

INSTALACIONES GENERALES

C o n t i e n e

Sistema de Fuerza  
 Nivel: 0,00

A l u m n a

KAROL VALLEJO L-

Asesor  
 ARQ. CARLOS PONCE

F e c h a  
 6 - Enero - 2014

Lá m i n a Escala

135



# Sports Planet



SIMBOLOGIA	
	SALIDA PARA TOMACORRIENTE DOBLE NORMAL, 220 V CON CONEXION A TIERRA
	SALIDA PARA TOMACORRIENTE DOBLE NORMAL, 110 V CON CONEXION A TIERRA
	SALIDA PARA TOMACORRIENTE SOBRE MEZON,
	SALIDA PARA TOMACORRIENTE DOBLE NORMAL EN PISO, 110 V CON CONEXION A TIERRA
	INDICA 2 CONDUCTORES #12 AWG, EN TUBERIA DE Ø 1/2", POR EL PISO O PARED
	COLUMNA RECOLECTORA DE CABLES DE TOMACORRIENTES DE ALUMINIO 0.06 X 0.04

**Calculo FUERZA**  
**1 breaker 1p 20 A\_ 2000v**  
**LOS CIRCUITOS DE FUERZA CUENTAN CON UNA CANTIDAD MAXIMA DE 8 TOMACORRIENTES POR SER DOBLES Y POR EL TIPO DE MAQUINAS UTILIZADAS COMO COMPUTADORAS, EXTENSIONES LECTORES, IMPRESORAS**

Nota: En los Restaurantes se encuentran tomacorrientes de 220v ya que son equipos que necesitan dicha fuerza.

El TDP se encuentra en la zona de ingreso de personal

PLANTA BAJA JUAN VALDEZ

ESCALA 1:5000

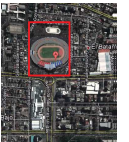


UNIVERSIDAD DE LAS AMÉRICAS  
 ESCUELA DE ARQUITECTURA INTERIOR

TRABAJO DE FIN DE CARRERA

Modelo Interiorista del Museo Nacional de Fútbol y Áreas Recreativas en el Estadio Olímpico Atahualpa

Ubicación en planta



TRABAJO DE TALLER DE ASESORIA

INSTALACIONES GENERALES

C o n t i e n e

Sistema de Fuerza  
 Nivel: 0,00

A l u m n a

KAROL VALLEJO L-

Asesor

ARQ. CARLOS PONCE

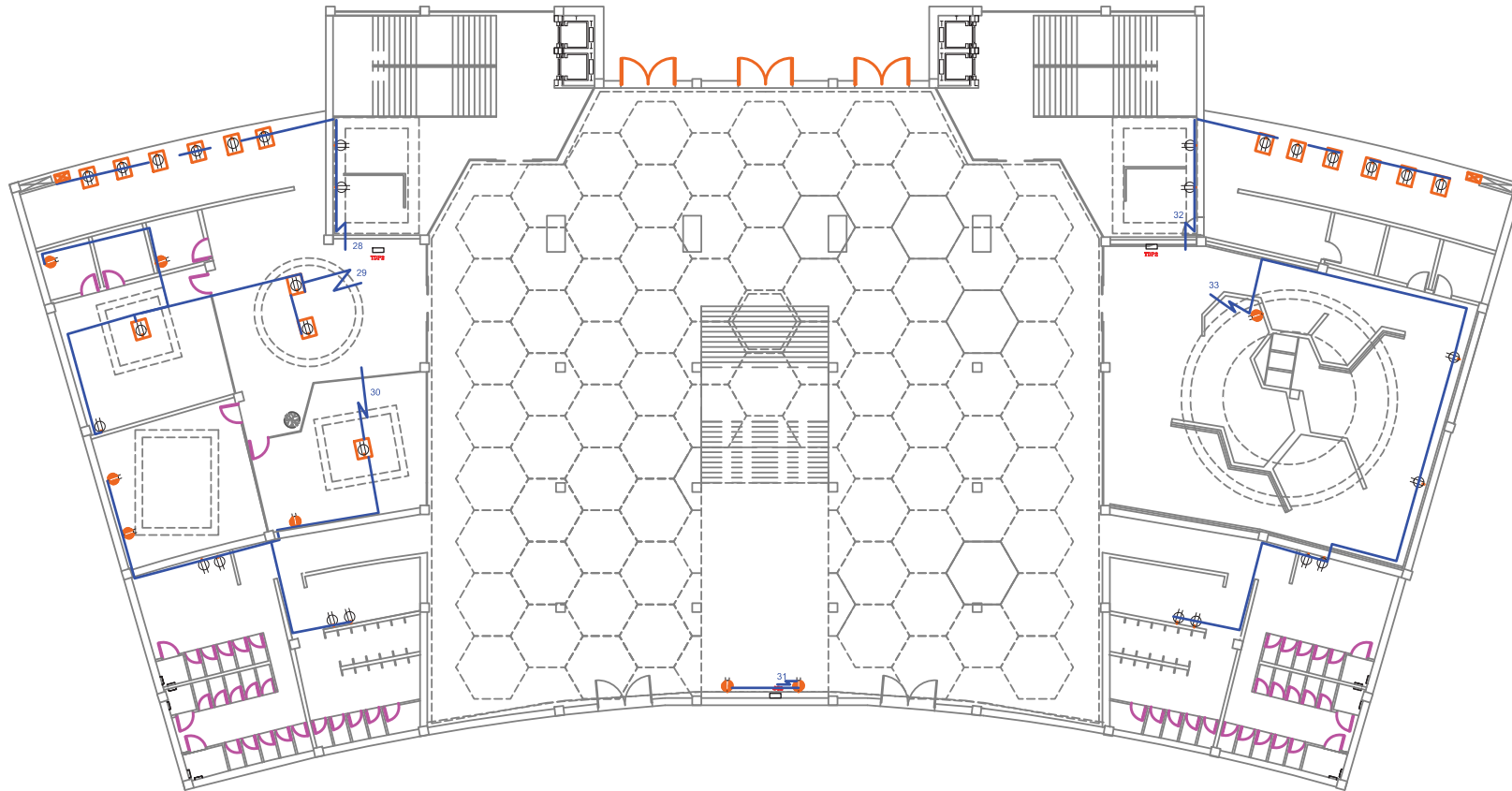
F e c h a

6 - Enero - 2014

Lá m i n a Escala

136

# Hall Ingreso Tribunas



Nota: En los Restaurantes se encuentran tomacorrientes de 220v ya que son equipos que necesitan dicha fuerza.

El TDP se encuentra en la zona de ingreso de personal

## SIMBOLOGIA

	SALIDA PARA TOMACORRIENTE DOBLE NORMAL, 220 V CON CONEXION A TIERRA
	SALIDA PARA TOMACORRIENTE DOBLE NORMAL, 110 V CON CONEXION A TIERRA
	SALIDA PARA TOMACORRIENTE SOBRE MEZON,
	SALIDA PARA TOMACORRIENTE DOBLE NORMAL EN PISO, 110 V CON CONEXION A TIERRA
	INDICA 2 CONDUCTORES #12 AWG. EN TUBERIA DE Ø 1/2", POR EL PISO O PARED
	COLUMNA RECOLECTORA DE CABLES DE TOMACORRIENTES DE ALUMINIO 0.06 X 0.04

Calculo FUERZA  
1 breaker 1p 20 A. 2000v  
LOS CIRCUITOS DE FUERZA CUENTAN CON UNA CANTIDAD MAXIMA DE 8 TOMACORRIENTES POR SER DOBLES Y POR EL TIPO DE MAQUINAS UTILIZADAS COMO COMPUTADORAS, EXTENSIONES LECTORES, IMPRESORAS

PLANTA BAJA HALL PRINCIPAL

ESCALA 1:7500 0

TRABAJO DE FIN DE CARRERA

Modelo Interiorista del Museo Nacional de Fútbol y Áreas Recreativas en el Estadio Olímpico Atahualpa

Ubicación en planta



TRABAJO DE TALLER DE ASESORIA

INSTALACIONES GENERALES

C o n t i e n e

Sistema de Fuerza  
Nivel: 0,00

A l u m n a

KAROL VALLEJO L-

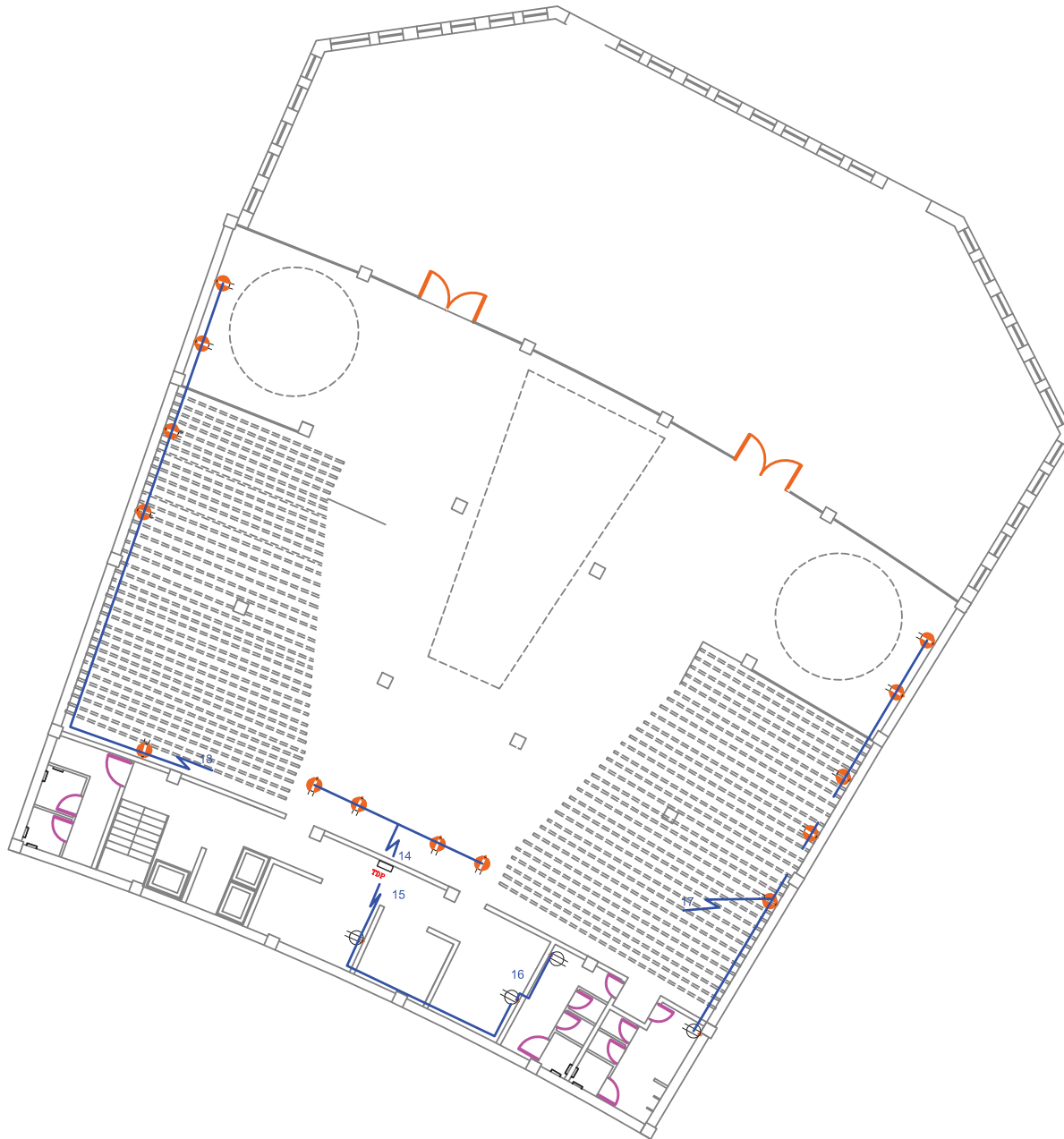
Asesor  
ARQ. CARLOS PONCE

F e c h a  
6 - Enero - 2014

Lá m i n a Escala

137

# Juan Valdez Café



SIMBOLOGIA	
	SALIDA PARA TOMACORRIENTE DOBLE NORMAL, 220 V CON CONEXION A TIERRA
	SALIDA PARA TOMACORRIENTE DOBLE NORMAL, 110 V CON CONEXION A TIERRA
	SALIDA PARA TOMACORRIENTE SOBRE MEZON,
	SALIDA PARA TOMACORRIENTE DOBLE NORMAL EN PISO, 110 V CON CONEXION A TIERRA
	INDICA 2 CONDUCTORES #12 AWG, EN TUBERIA DE Ø 1/2", POR EL PISO O PARED
	COLUMNA RECOLECTORA DE CABLES DE TOMACORRIENTES DE ALUMINIO 0,06 X 0,04

**Calculo FUERZA**  
**1 breaker 1p 20 A\_ 2000v**  
**LOS CIRCUITOS DE FUERZA CUENTAN CON UNA CANTIDAD MAXIMA DE 8 TOMACORRIENTES POR SER DOBLES Y POR EL TIPO DE MAQUINAS UTILIZADAS COMO COMPUTADORAS, EXTENSIONES LECTORES, IMPRESORAS**

Nota: En los Restaurantes se encuentran tomacorrientes de 220v ya que son equipos que necesitan dicha fuerza.

El TDP se encuentra en la zona de ingreso de personal

PLANTA BAJA JUAN VALDEZ

ESCALA 1:5000



FACULTAD DE ARQUITECTURA  
 ESCUELA DE ARQUITECTURA INTERIOR

TRABAJO DE FIN DE CARRERA

Modelo Interiorista del Museo Nacional de Fútbol y Áreas Recreativas en el Estadio Olímpico Atahualpa

Ubicación en planta



TRABAJO DE TALLER DE ASESORIA

INSTALACIONES GENERALES

C o n t i e n e

ISistema de Fuerza  
 Nivel: 0,00

A l u m n a

KAROL VALLEJO L-

Asesor  
 ARQ. CARLOS PONCE

F e c h a  
 6 - Enero - 2014

Lá m i n a Escala

138

# Adidas



SIMBOLOGIA	
	SALIDA PARA TOMACORRIENTE DOBLE NORMAL, 220 V CON CONEXION A TIERRA
	SALIDA PARA TOMACORRIENTE DOBLE NORMAL, 110 V CON CONEXION A TIERRA
	SALIDA PARA TOMACORRIENTE SOBRE MEZON.
	SALIDA PARA TOMACORRIENTE DOBLE NORMAL EN PISO, 110 V CON CONEXION A TIERRA
	INDICA 2 CONDUCTORES #12 AWG, EN TUBERIA DE Ø 1/2", POR EL PISO O PARED
	COLUMNA RECOLECTORA DE CABLES DE TOMACORRIENTES DE ALUMINIO 0,06 X 0,04

**Calculo FUERZA**  
**1 breaker 1p 20 A\_ 2000v**  
**LOS CIRCUITOS DE FUERZA CUENTAN CON UNA CANTIDAD MAXIMA DE 8 TOMACORRIENTES POR SER DOBLES Y POR EL TIPO DE MAQUINAS UTILIZADAS COMO COMPUTADORAS, EXTENSIONES LECTORES, IMPRESORAS**

Nota: En los Restaurantes se encuentran tomacorrientes de 220v ya que son equipos que necesitan dicha fuerza.

El TDP se encuentra en la zona de ingreso de personal

PLANTA BAJA ADIDAS

ESCALA 1:5000



TRABAJO DE FIN DE CARRERA  
 Modelo Interiorista del Museo Nacional de Fútbol y Áreas Recreativas en el Estadio Olímpico Atahualpa



TRABAJO DE TALLER DE ASESORIA  
 INSTALACIONES GENERALES

Contiene  
 Sistema de Fuerza  
 Nivel: 0,00

Alumna  
 KAROL VALLEJO L-  
 Asesor  
 ARQ. CARLOS PONCE  
 Fecha  
 6 - Enero - 2014  
 Lámina Escala  
 139



# Restaurante Vaco y Vaca



SIMBOLOGIA	
	SALIDA PARA TOMACORRIENTE DOBLE NORMAL, 220 V CON CONEXION A TIERRA
	SALIDA PARA TOMACORRIENTE DOBLE NORMAL, 110 V CON CONEXION A TIERRA
	SALIDA PARA TOMACORRIENTE SOBRE MEZON,
	SALIDA PARA TOMACORRIENTE DOBLE NORMAL EN PISO, 110 V CON CONEXION A TIERRA
	INDICA 2 CONDUCTORES #12 AWG, EN TUBERIA DE Ø 1/2", POR EL PISO O PARED
	COLUMNA RECOLECTORA DE CABLES DE TOMACORRIENTES DE ALUMINIO 0,06 X 0,04

**Calculo FUERZA**  
**1 breaker 1p 20 A\_ 2000v**  
**LOS CIRCUITOS DE FUERZA CUENTAN CON UNA CANTIDAD MAXIMA DE 8 TOMACORRIENTES POR SER DOBLES Y POR EL TIPO DE MAQUINAS UTILIZADAS COMO COMPUTADORAS, EXTENSIONES LECTORES, IMPRESORAS**

Nota: En los Restaurantes se encuentran tomacorrientes de 220v ya que son equipos que necesitan dicha fuerza.

El TDP se encuentra en la zona de ingreso de personal

PLANTA BAJA VACO Y VACA

ESCALA 1:7500 0



FACULTAD DE ARQUITECTURA  
 ESCUELA DE ARQUITECTURA INTERIOR

TRABAJO DE FIN DE CARRERA

Modelo Interiorista del Museo Nacional de Fútbol y Áreas Recreativas en el Estadio Olímpico Atahualpa

Ubicación en planta



TRABAJO DE TALLER DE ASESORIA

INSTALACIONES GENERALES

C o n t i e n e

ISistema de Fuerza  
 Nivel: 0,00

A l u m n a

KAROL VALLEJO L-

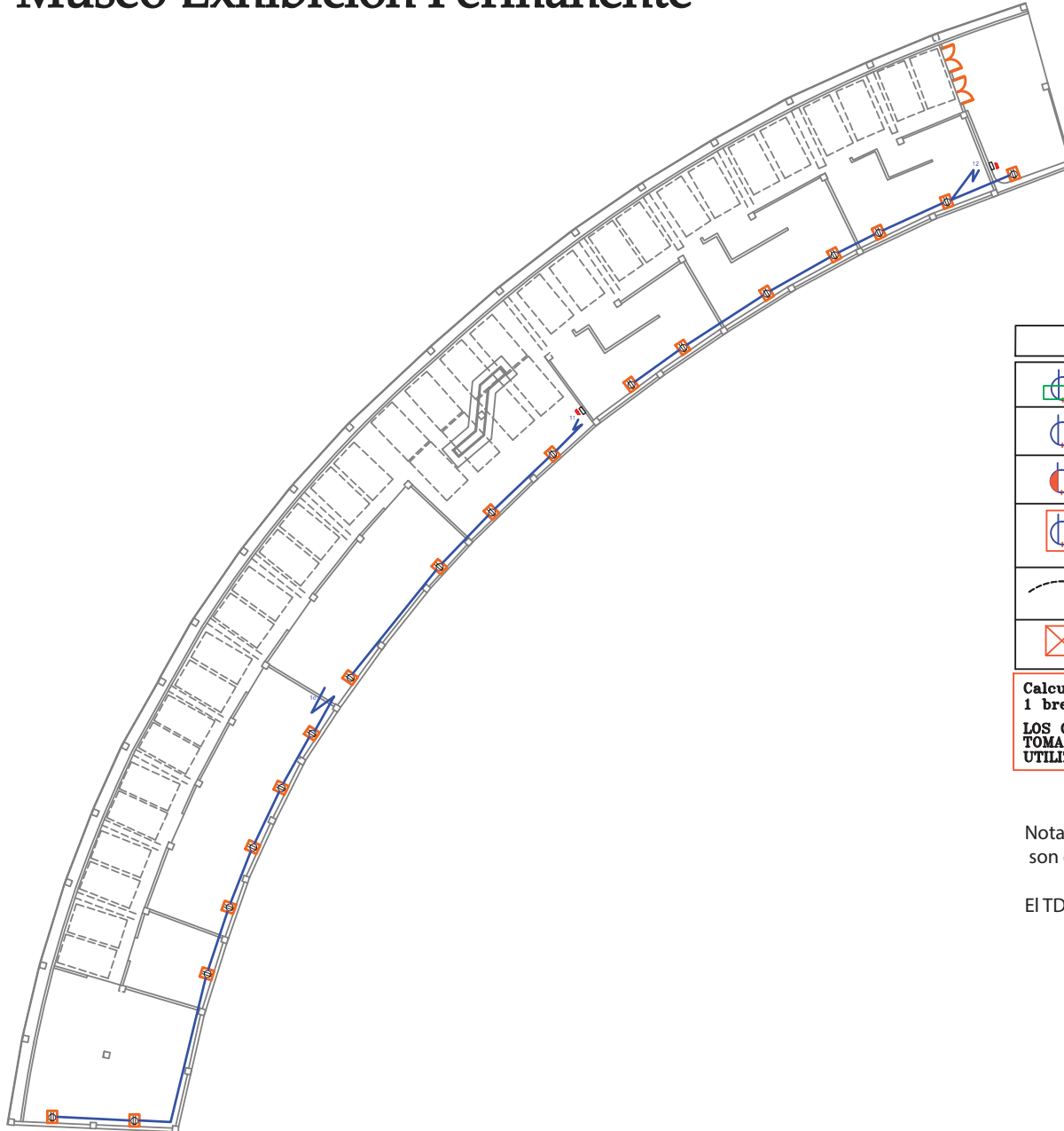
Asesor  
 ARQ. CARLOS PONCE

F e c h a  
 6 - Enero - 2014

Lá m i n a Escala

140

# Museo Exhibición Permanente



## SIMBOLOGIA

	SALIDA PARA TOMACORRIENTE DOBLE NORMAL, 220 V CON CONEXION A TIERRA
	SALIDA PARA TOMACORRIENTE DOBLE NORMAL, 110 V CON CONEXION A TIERRA
	SALIDA PARA TOMACORRIENTE SOBRE MEZON.
	SALIDA PARA TOMACORRIENTE DOBLE NORMAL EN PISO, 110 V CON CONEXION A TIERRA
	INDICA 2 CONDUCTORES #12 AWG, EN TUBERIA DE Ø 1/2", POR EL PISO O PARED
	COLUMNA RECOLECTORA DE CABLES DE TOMACORRIENTES DE ALUMINIO 0,06 X 0,04

**Calculo FUERZA**  
1 breaker 1p 20 A\_ 2000v

**LOS CIRCUITOS DE FUERZA CUENTAN CON UNA CANTIDAD MAXIMA DE 8 TOMACORRIENTES POR SER DOBLES Y POR EL TIPO DE MAQUINAS UTILIZADAS COMO COMPUTADORAS, EXTENSIONES LECTORES, IMPRESORAS**

Nota: En los Restaurantes se encuentran tomacorrientes de 220v ya que son equipos que necesitan dicha fuerza.

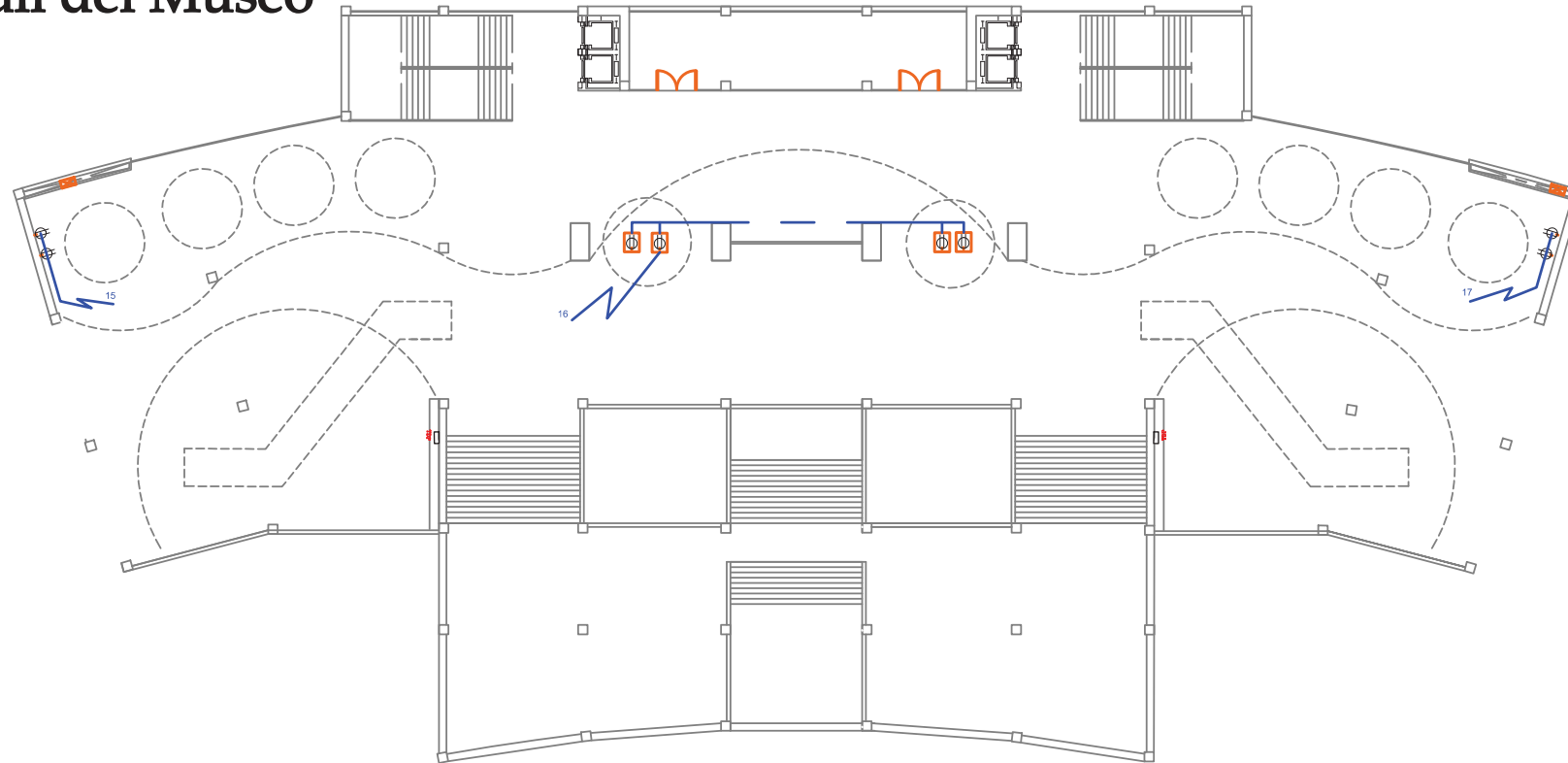
El TDP se encuentra en la zona de ingreso de personal

PRIMER PISO SALA DE MUSEO TIPO

ESCALA 1:7500



# Hall del Museo



## SIMBOLOGIA

	SALIDA PARA TOMACORRIENTE DOBLE NORMAL, 220 V CON CONEXION A TIERRA
	SALIDA PARA TOMACORRIENTE DOBLE NORMAL, 110 V CON CONEXION A TIERRA
	SALIDA PARA TOMACORRIENTE SOBRE MEZON,
	SALIDA PARA TOMACORRIENTE DOBLE NORMAL EN PISO, 110 V CON CONEXION A TIERRA
	INDICA 2 CONDUCTORES #12 AWG, EN TUBERIA DE Ø 1/2", POR EL PISO O PARED
	COLUMNA RECOLECTORA DE CABLES DE TOMACORRIENTES DE ALUMINIO 0,06 X 0,04

**Calculo FUERZA**  
1 breaker 1p 20 A\_ 2000v

LOS CIRCUITOS DE FUERZA CUENTAN CON UNA CANTIDAD MAXIMA DE 8 TOMACORRIENTES POR SER DOBLES Y POR EL TIPO DE MAQUINAS UTILIZADAS COMO COMPUTADORAS, EXTENSIONES LECTORES, IMPRESORAS

Nota: En los Restaurantes se encuentran tomacorrientes de 220v ya que son equipos que necesitan dicha fuerza.

El TDP se encuentra en la zona de ingreso de personal

PRIMER PISO HALL MUSEO

ESCALA 1:7500

TRABAJO DE FIN DE CARRERA

Modelo Interiorista del Museo Nacional de Fútbol y Áreas Recreativas en el Estadio Olímpico Atahualpa

Ubicación en planta



TRABAJO DE TALLER DE ASESORIA

INSTALACIONES GENERALES

C o n t i e n e

ISistema de Fuerza  
Nivel: 6,42

A l u m n a

KAROL VALLEJO L-

Asesor

ARQ. CARLOS PONCE

F e c h a  
6 - Enero - 2014

Lá m i n a Escala

142

# Noe Sushi Bar



SEGUNDO PISO NOE SUSHI BAR

ESCALA 1:5000

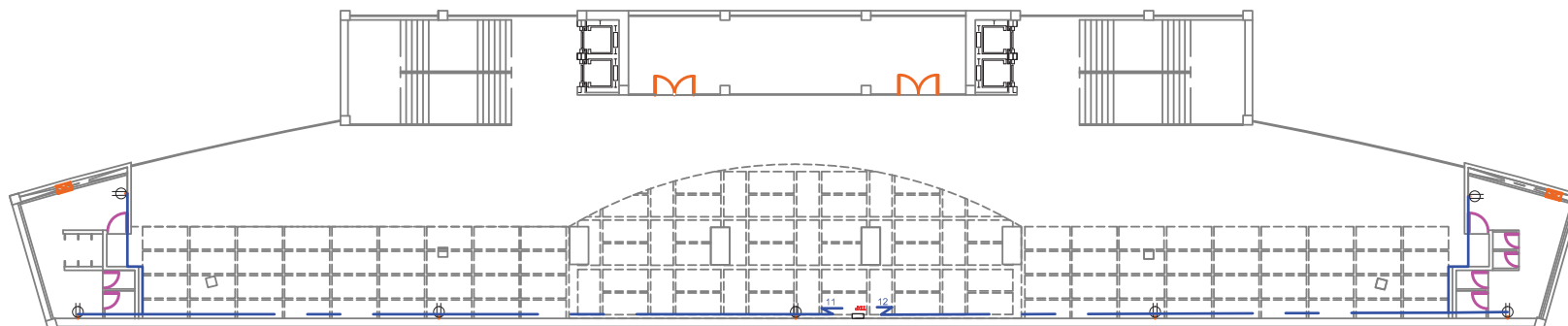
Nota: En los Restaurantes se encuentran tomacorrientes de 220v ya que son equipos que necesitan dicha fuerza.

El TDP se encuentra en la zona de ingreso de personal

# Sala Multiuso

TERCER PISO SALA MULTIPROPOSITO

ESCALA 1:5000



## SIMBOLOGIA

	SALIDA PARA TOMACORRIENTE DOBLE NORMAL, 220 V CON CONEXION A TIERRA
	SALIDA PARA TOMACORRIENTE DOBLE NORMAL, 110 V CON CONEXION A TIERRA
	SALIDA PARA TOMACORRIENTE SOBRE MEZON,
	SALIDA PARA TOMACORRIENTE DOBLE NORMAL EN PISO, 110 V CON CONEXION A TIERRA
	INDICA 2 CONDUCTORES #12 AWG, EN TUBERIA DE Ø 1/2", POR EL PISO O PARED
	COLUMNA RECOLECTORA DE CABLES DE TOMACORRIENTES DE ALUMINIO 0.06 X 0.04

**Calculo FUERZA**  
1 breaker 1p 20 A\_ 2000v

**LOS CIRCUITOS DE FUERZA CUENTAN CON UNA CANTIDAD MAXIMA DE 8 TOMACORRIENTES POR SER DOBLES Y POR EL TIPO DE MAQUINAS UTILIZADAS COMO COMPUTADORAS, EXTENSIONES LECTORES, IMPRESORAS**

TRABAJO DE FIN DE CARRERA

Modelo Interiorista del Museo Nacional de Fútbol y Áreas Recreativas en el Estadio Olímpico Atahualpa

Ubicación en planta



TRABAJO DE TALLER DE ASESORIA

INSTALACIONES GENERALES

Contiene

ISistema de Fuerza

Alumna

KAROL VALLEJO L-

Asesor  
ARQ. CARLOS PONCE

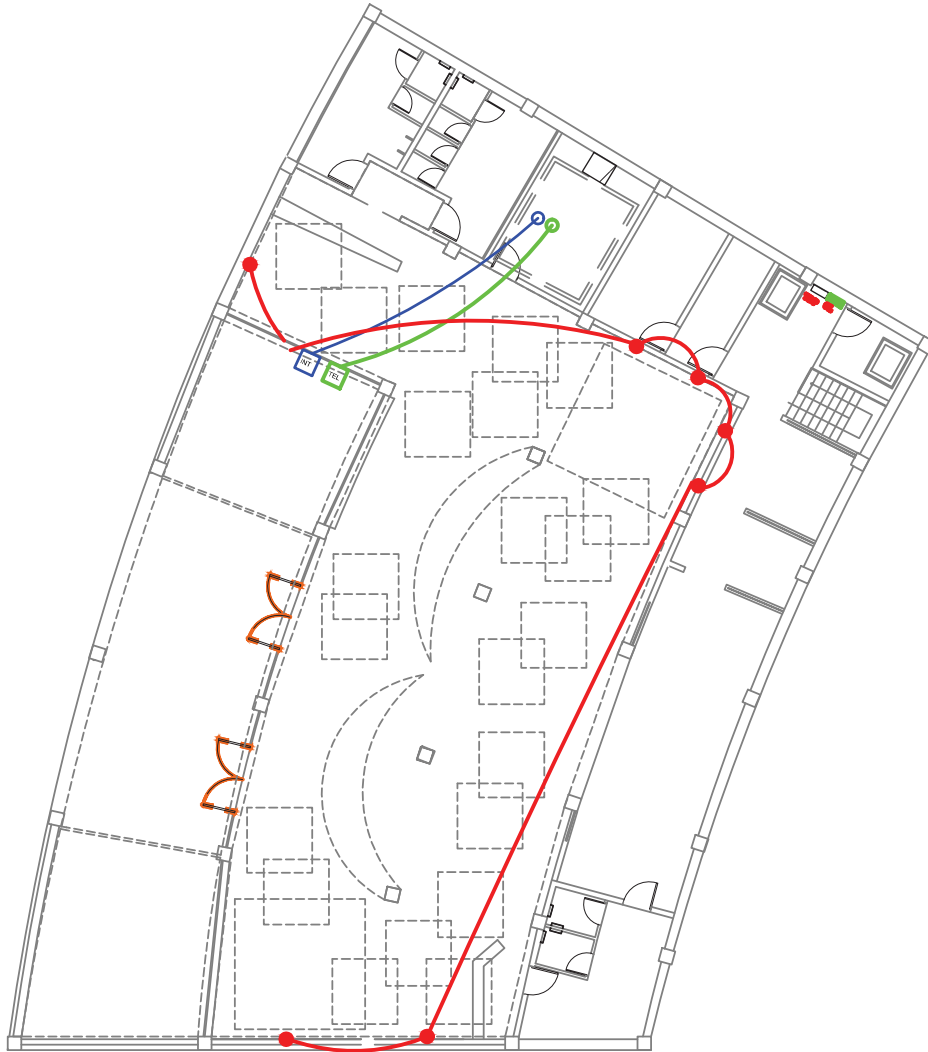
Fecha  
6 - Enero - 2014

Lámina Escala

143



# Hamburguesas Rusty

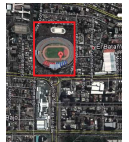


SIMBOLOGIA	
TEL	ACOMETIDA TELEFONICA MUNICIPAL
CAB	ACOMETIDA DE TELEVISION SATELITAL
INT	ACOMETIDA SERVICIOS DE CONEXION A INTERNET
●	PUNTO DE SALIDA DE TELEFONO
●	PUNTO DE SALIDA DE TV POR CABLE
●	PUNTO DE SALIDA DE INTERNET
—	CIRCUITO TELEFONICO TIPO EKUA2P 1/2 PULG pvc
—	TUBERIA PVC 3/4 PULG PARA CIRCUITO DE TV
—	TUBERIA PVC 3/4 PULG PARA CIRCUITO DE INTERNET

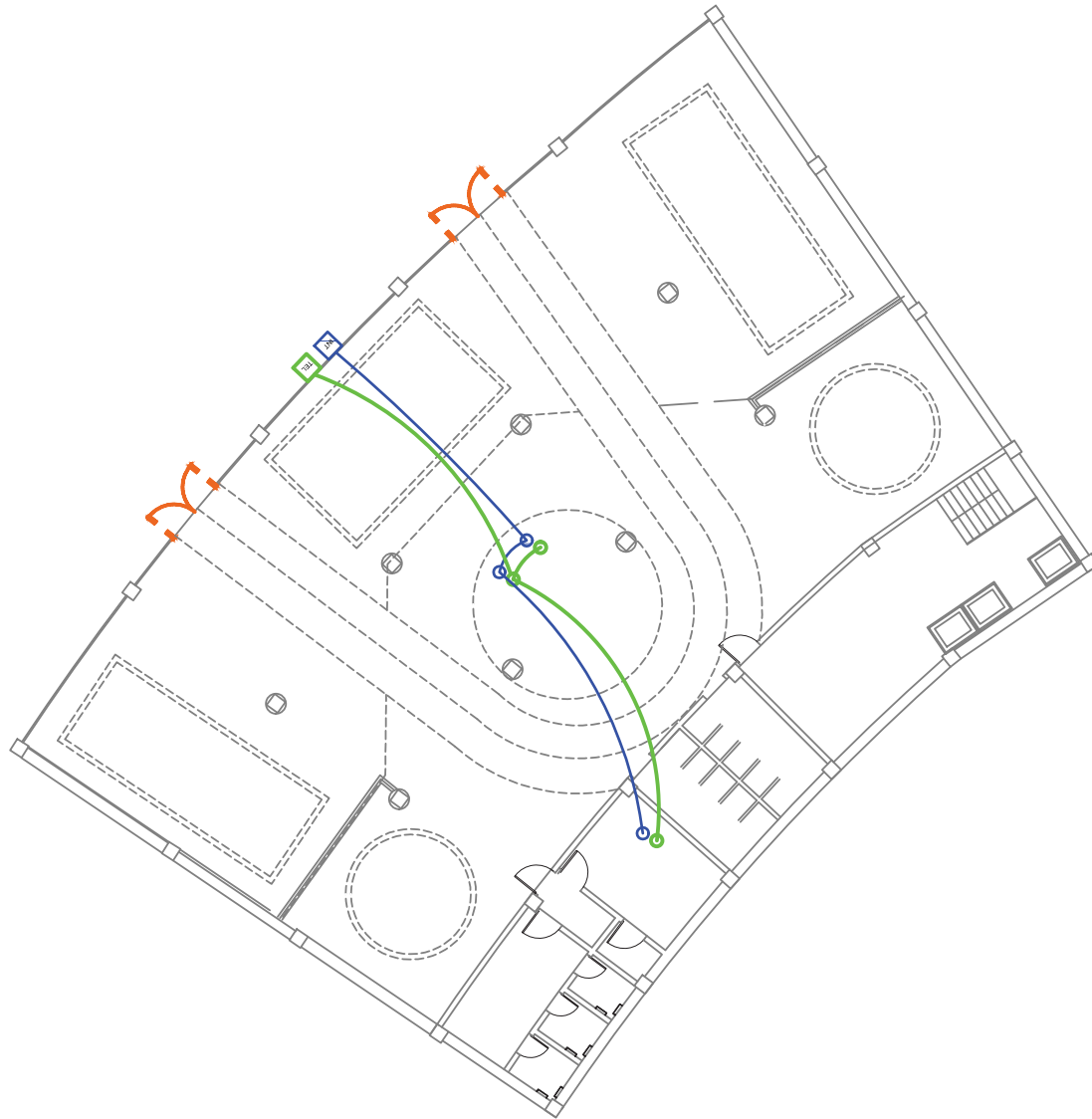
NOTA:  
 No se colocará una red de voz y datos con cuarto de Rack debido a que cada local es independiente y no necesitan un sistema integrador de información.  
 Cada espacio cuenta con un máximo de 3 computadoras, 3 puntos telefónicos y varios puntos de televisión satelital

PLANTA BAJA

ESCALA 1:5000



# Marathon Sports



SIMBOLOGIA	
TEL	ACOMETIDA TELEFONICA MUNICIPAL
CAB	ACOMETIDA DE TELEVISION SATELITAL
INT	ACOMETIDA SERVICIOS DE CONEXION A INTERNET
● (Green)	PUNTO DE SALIDA DE TELEFONO
● (Red)	PUNTO DE SALIDA DE TV POR CABLE
● (Blue)	PUNTO DE SALIDA DE INTERNET
— (Green)	CIRCUITO TELEFONICO TIPO EKUA2P 1/2 PULG pvc
— (Red)	TUBERIA PVC 3/4 PULG PARA CIRCUITO DE TV
— (Blue)	TUBERIA PVC 3/4 PULG PARA CIRCUITO DE INTERNET

**NOTA:**  
 No se colocará una red de voz y datos con cuarto de Rack debido a que cada local es independiente y no necesitan un sistema integrador de información.  
 Cada espacio cuenta con un máximo de 3 computadoras, 3 puntos telefónicos y varios puntos de televisión satelital

PLANTA BAJA MARATHON

ESCALA 1:5000



UNIVERSIDAD DE LAS AMÉRICAS  
ESTUDIOS BILINGÜES EN INGENIERÍA

FACULTAD DE ARQUITECTURA  
 ESCUELA DE ARQUITECTURA INTERIOR

TRABAJO DE FIN DE CARRERA

Modelo Interiorista del Museo Nacional de Fútbol y Áreas Recreativas en el Estadio Olímpico Atahualpa

Ubicación en planta



TRABAJO DE TALLER DE ASESORIA

INSTALACIONES GENERALES

C o n t i e n e

ISistema de Comunicaciones Nivel 0,00

A l u m n a

KAROL VALLEJO L-

Asesor

ARQ. CARLOS PONCE

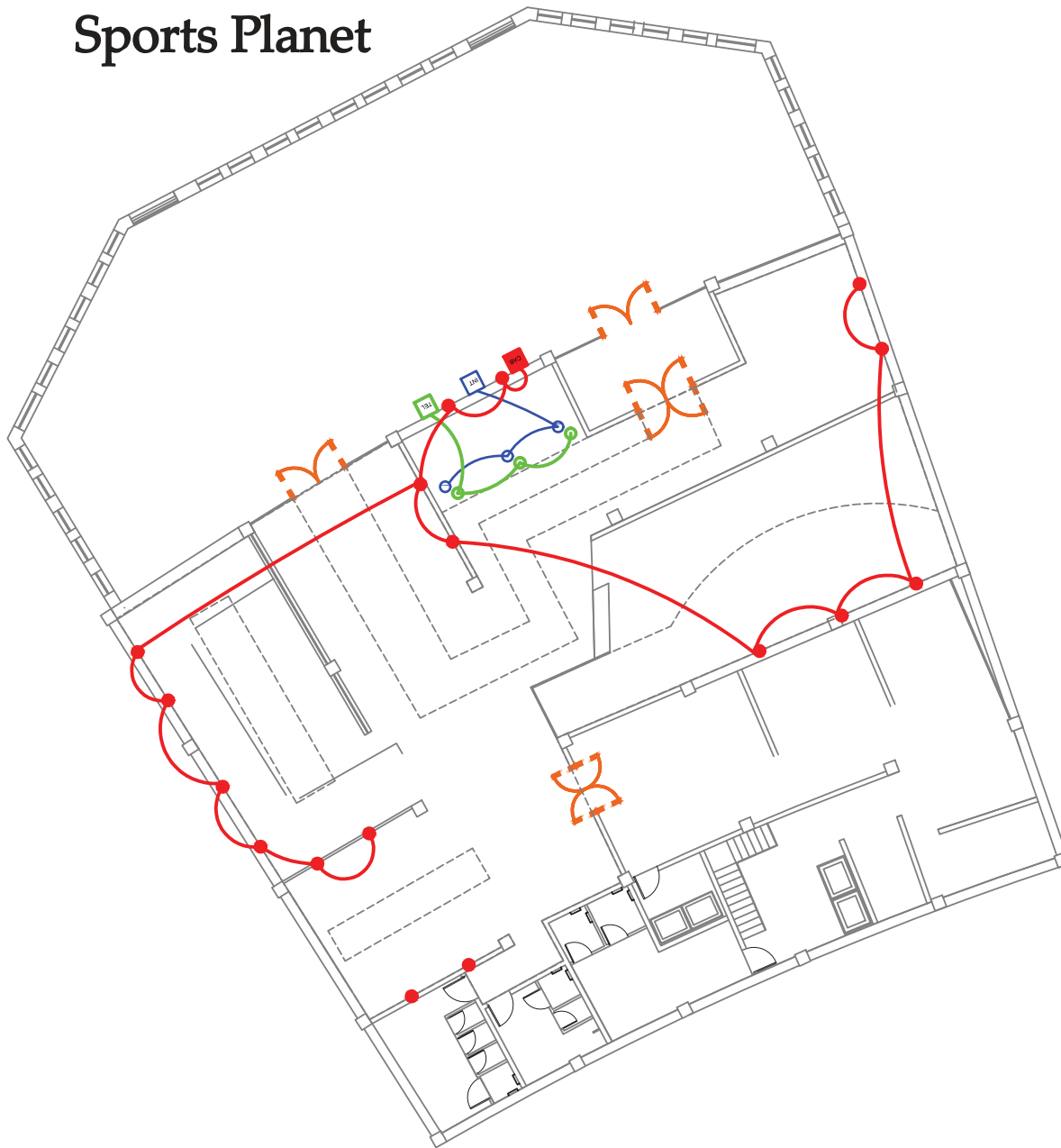
F e c h a

6 - Enero - 2014

Lá m i n a Escala

145

# Sports Planet



SIMBOLOGIA	
TEL	ACOMETIDA TELEFONICA MUNICIPAL
CAB	ACOMETIDA DE TELEVISION SATELITAL
INT	ACOMETIDA SERVICIOS DE CONEXION A INTERNET
● (Green)	PUNTO DE SALIDA DE TELEFONO
● (Red)	PUNTO DE SALIDA DE TV POR CABLE
● (Blue)	PUNTO DE SALIDA DE INTERNET
— (Green)	CIRCUITO TELEFONICO TIPO EKUA2P 1/2 PULG pvc
— (Red)	TUBERIA PVC 3/4 PULG PARA CIRCUITO DE TV
— (Blue)	TUBERIA PVC 3/4 PULG PARA CIRCUITO DE INTERNET

**NOTA:**  
 No se colocará una red de voz y datos con cuarto de Rack debido a que cada local es independiente y no necesitan un sistema integrador de información.

Cada espacio cuenta con un máximo de 3 computadoras, 3 puntos telefónicos y varios puntos de televisión satelital

PLANTA BAJA JUAN VALDEZ

ESCALA 1:5000

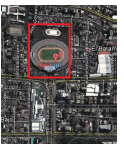


UNIVERSIDAD DE LAS AMÉRICAS  
 ESTADÍSTICA UNIVERSITARIA

TRABAJO DE FIN DE CARRERA

Modelo Interiorista del Museo Nacional de Fútbol y Áreas Recreativas en el Estadio Olímpico Atahualpa

Ubicación en planta



TRABAJO DE TALLER DE ASESORIA

INSTALACIONES GENERALES

Contiene

Sistema de Comunicaciones  
 Nivel: 0,00

Alumna

KAROL VALLEJO L-

Asesor

ARQ. CARLOS PONCE

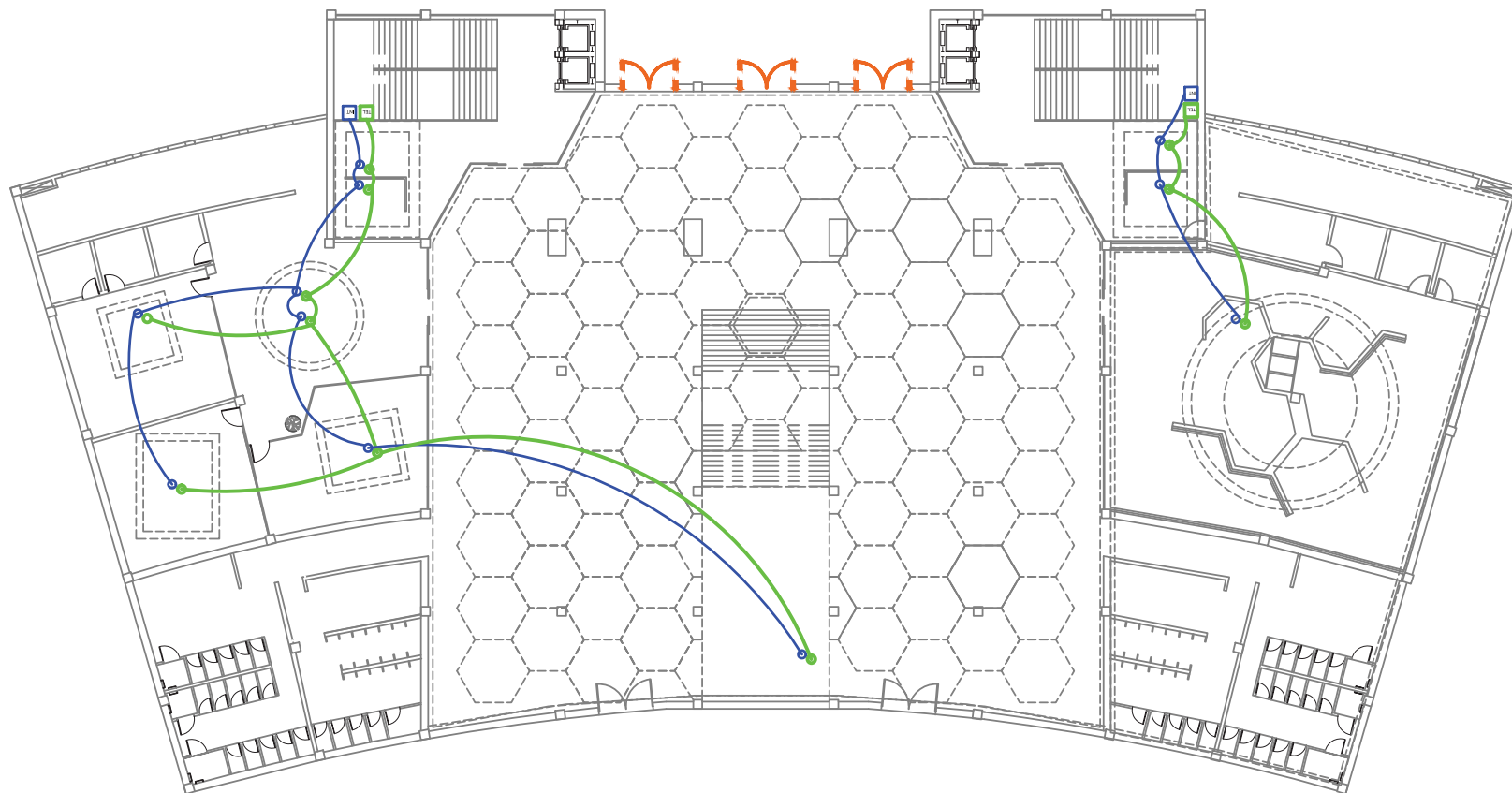
Fecha

6 - Enero - 2014

Lámina Escala

146

# Hall Ingreso Tribunas



TRABAJO DE FIN DE CARRERA  
 Modelo Interiorista del Museo Nacional de Fútbol y Áreas Recreativas en el Estadio Olímpico Atahualpa



TRABAJO DE TALLER DE ASESORIA  
 INSTALACIONES GENERALES

Contiene  
 ISistema de Comunicaciones  
 Nivel: 0,00

Alumna  
 KAROL VALLEJO L-  
 Asesor  
 ARQ. CARLOS PONCE  
 Fecha  
 6 - Enero - 2014  
 Lámina Escala  
 147

**NOTA:**  
 No se colocará una red de voz y datos con cuarto de Rack debido a que cada local es independiente y no necesitan un sistema integrador de información.  
 Cada espacio cuenta con un máximo de 3 computadoras, 3 puntos telefónicos y varios puntos de televisión satelital

SIMBOLOGIA	
TEL	ACOMETIDA TELEFONICA MUNICIPAL
CAB	ACOMETIDA DE TELEVISION SATELITAL
INT	ACOMETIDA SERVICIOS DE CONEXION A INTERNET
●	PUNTO DE SALIDA DE TELEFONO
●	PUNTO DE SALIDA DE TV POR CABLE
●	PUNTO DE SALIDA DE INTERNET
—	CIRCUITO TELEFONICO TIPO EKUA2P 1/2 PULG pvc
—	TUBERIA PVC 3/4 PULG PARA CIRCUITO DE TV
—	TUBERIA PVC 3/4 PULG PARA CIRCUITO DE INTERNET

PLANTA BAJA HALL PRINCIPAL

ESCALA 1:7500 0

# Juan Valdez Café



SIMBOLOGIA	
TEL	ACOMETIDA TELEFONICA MUNICIPAL
CAB	ACOMETIDA DE TELEVISION SATELITAL
INT	ACOMETIDA SERVICIOS DE CONEXION A INTERNET
●	PUNTO DE SALIDA DE TELEFONO
●	PUNTO DE SALIDA DE TV POR CABLE
●	PUNTO DE SALIDA DE INTERNET
—	CIRCUITO TELEFONICO TIPO EKUA2P 1/2 PULG pvc
—	TUBERIA PVC 3/4 PULG PARA CIRCUITO DE TV
—	TUBERIA PVC 3/4 PULG PARA CIRCUITO DE INTERNET

NOTA:  
 No se colocará una red de voz y datos con cuarto de Rack debido a que cada local es independiente y no necesitan un sistema integrador de información.

Cada espacio cuenta con un máximo de 3 computadoras, 3 puntos telefónicos y varios puntos de televisión satelital

PLANTA BAJA JUAN VALDEZ

ESCALA 1:5000



TRABAJO DE FIN DE CARRERA  
 Modelo Interiorista del Museo Nacional de Fútbol y Áreas Recreativas en el Estadio Olímpico Atahualpa



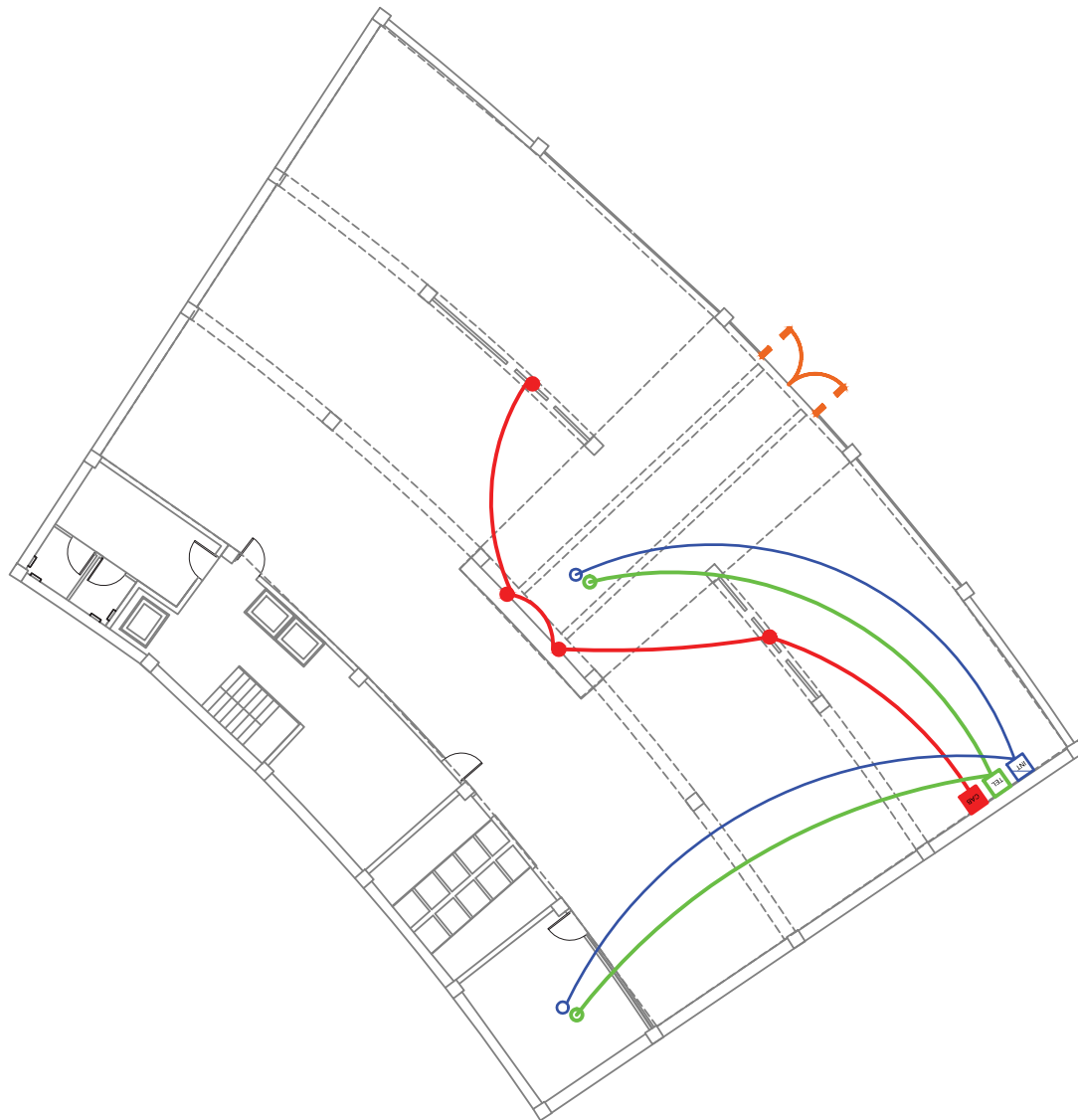
TRABAJO DE TALLER DE ASESORIA  
 INSTALACIONES GENERALES

Contiene  
 Sistema de Comunicaciones  
 Nivel:0,00

Alumna  
 KAROL VALLEJO L-  
 Asesor  
 ARQ. CARLOS PONCE  
 Fecha  
 6 - Enero - 2014  
 Lámina Escala  
 148



# Adidas



SIMBOLOGIA	
TEL	ACOMETIDA TELEFONICA MUNICIPAL
CAB	ACOMETIDA DE TELEVISION SATELITAL
INT	ACOMETIDA SERVICIOS DE CONEXION A INTERNET
● (Green)	PUNTO DE SALIDA DE TELEFONO
● (Red)	PUNTO DE SALIDA DE TV POR CABLE
● (Blue)	PUNTO DE SALIDA DE INTERNET
— (Green)	CIRCUITO TELEFONICO TIPO EKUA2P 1/2 PULG pvc
— (Red)	TUBERIA PVC 3/4 PULG PARA CIRCUITO DE TV
— (Blue)	TUBERIA PVC 3/4 PULG PARA CIRCUITO DE INTERNET

NOTA:  
No se colocará una red de voz y datos con cuarto de Rack debido a que cada local es independiente y no necesitan un sistema integrador de información.

Cada espacio cuenta con un máximo de 3 computadoras, 3 puntos telefónicos y varios puntos de televisión satelital

PLANTA BAJA ADIDAS

ESCALA 1:5000



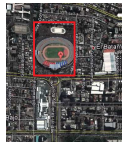
UNIVERSIDAD DE LAS AMERICAS  
UNIVERSITY OF THE AMERICAS

FACULTAD DE ARQUITECTURA  
ESUELA DE ARQUITECTURA INTERIOR

TRABAJO DE FIN DE CARRERA

Modelo Interiorista del Museo  
Nacional de Fútbol y Áreas  
Recreativas en el Estadio  
Olimpico Atahualpa

Ubicación en planta



TRABAJO DE TALLER  
DE ASESORIA

INSTALACIONES  
GENERALES

C o n t i e n e

Sistema de  
Comunicaciones  
Nivel: 0,00

A l u m n a

KAROL VALLEJO L-

Asesor

ARQ. CARLOS PONCE

F e c h a

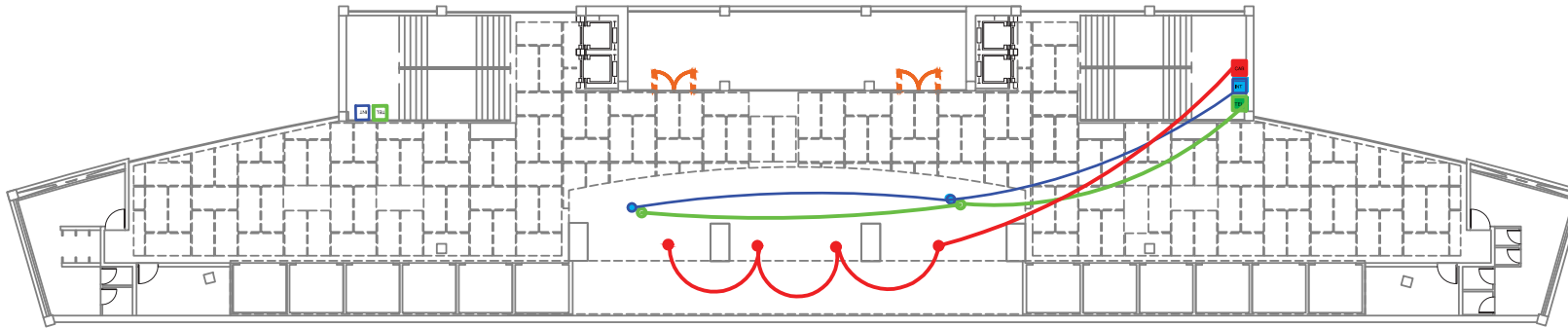
6 - Enero - 2014

Lá m i n a

Escala

149

# Noe Sushi Bar



SEGUNDO PISO NOE SUSHI BAR

ESCALA 1:5000

# Sala Multiuso

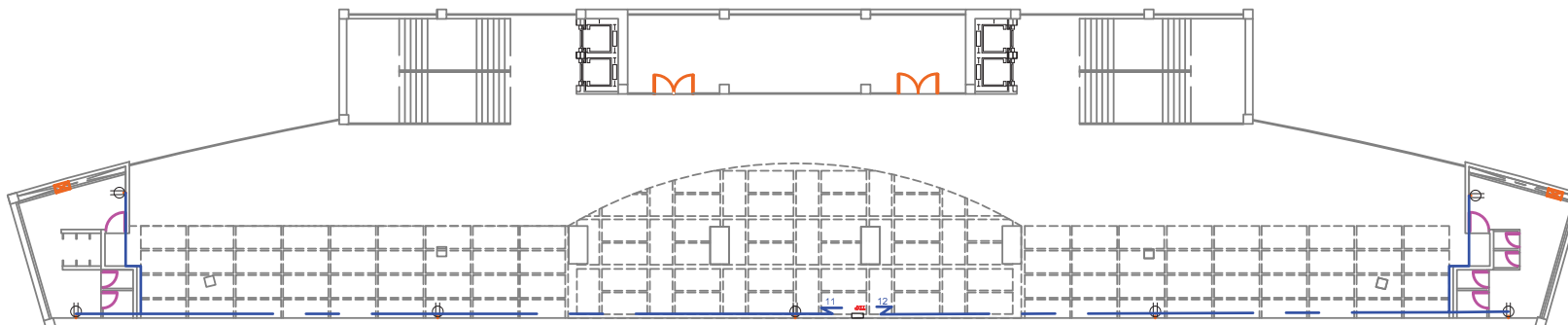
TERCER PISO SALA MULTIPROPOSITO

ESCALA 1:5000

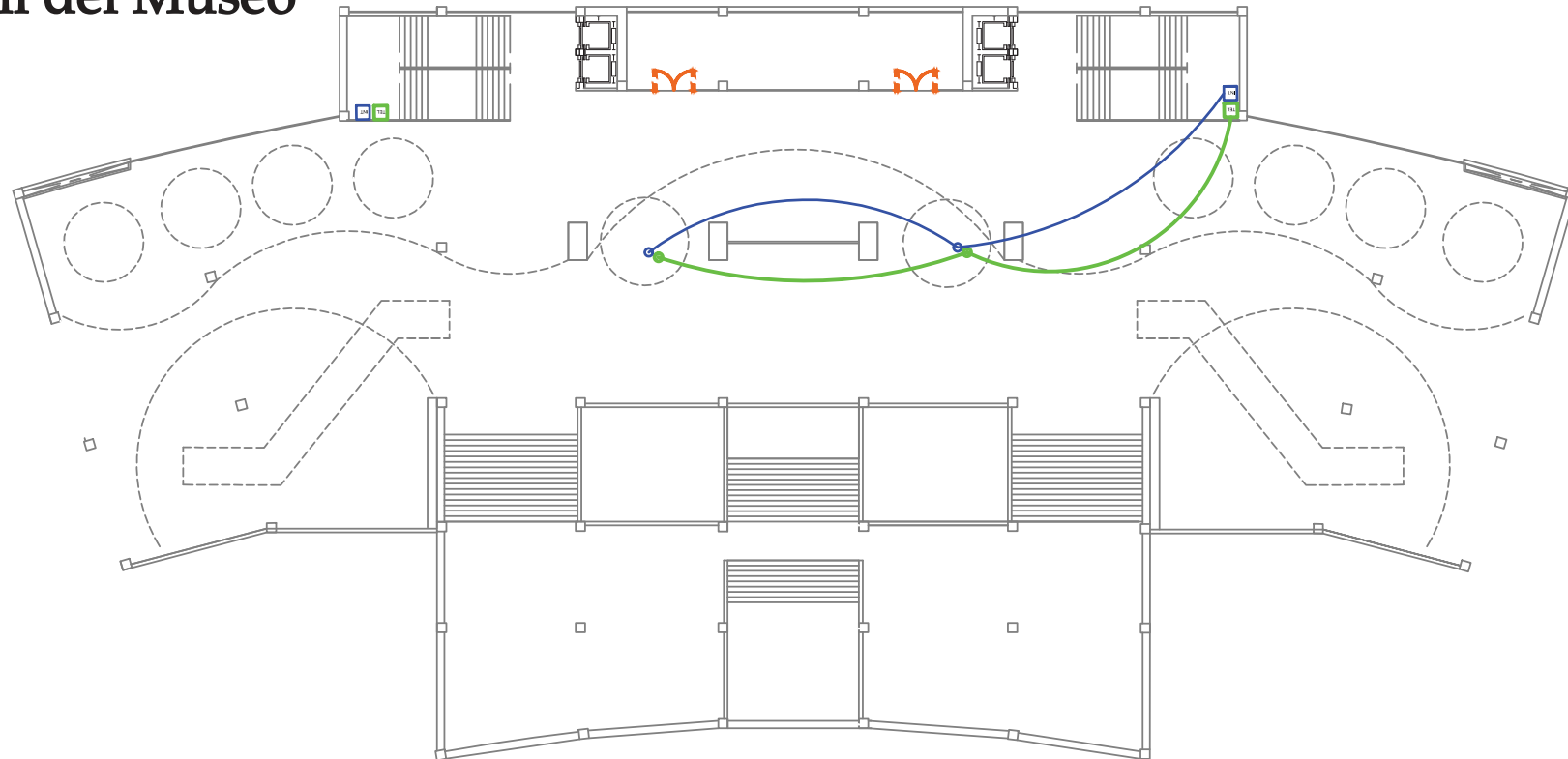
NOTA:  
No se colocará una red de voz y datos con cuarto de Rack debido a que cada local es independiente y no necesitan un sistema integrador de información.

Cada espacio cuenta con un máximo de 3 computadoras, 3 puntos telefónicos y varios puntos de televisión satelital

SIMBOLOGIA	
TEL	ACOMETIDA TELEFONICA MUNICIPAL
CAB	ACOMETIDA DE TELEVISION SATELITAL
INT	ACOMETIDA SERVICIOS DE CONEXION A INTERNET
●	PUNTO DE SALIDA DE TELEFONO
●	PUNTO DE SALIDA DE TV POR CABLE
●	PUNTO DE SALIDA DE INTERNET
—	CIRCUITO TELEFONICO TIPO EKUA2P 1/2 PULG pvc
—	TUBERIA PVC 3/4 PULG PARA CIRCUITO DE TV
—	TUBERIA PVC 3/4 PULG PARA CIRCUITO DE INTERNET



# Hall del Museo



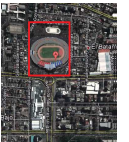
SIMBOLOGIA	
TEL	ACOMETIDA TELEFONICA MUNICIPAL
CAB	ACOMETIDA DE TELEVISION SATELITAL
INT	ACOMETIDA SERVICIOS DE CONEXION A INTERNET
●	PUNTO DE SALIDA DE TELEFONO
●	PUNTO DE SALIDA DE TV POR CABLE
●	PUNTO DE SALIDA DE INTERNET
—	CIRCUITO TELEFONICO TIPO EKUA2P 1/2 PULG pvc
—	TUBERIA PVC 3/4 PULG PARA CIRCUITO DE TV
—	TUBERIA PVC 3/4 PULG PARA CIRCUITO DE INTERNET

**NOTA:**  
No se colocará una red de voz y datos con cuarto de Rack debido a que cada local es independiente y no necesitan un sistema integrador de información.

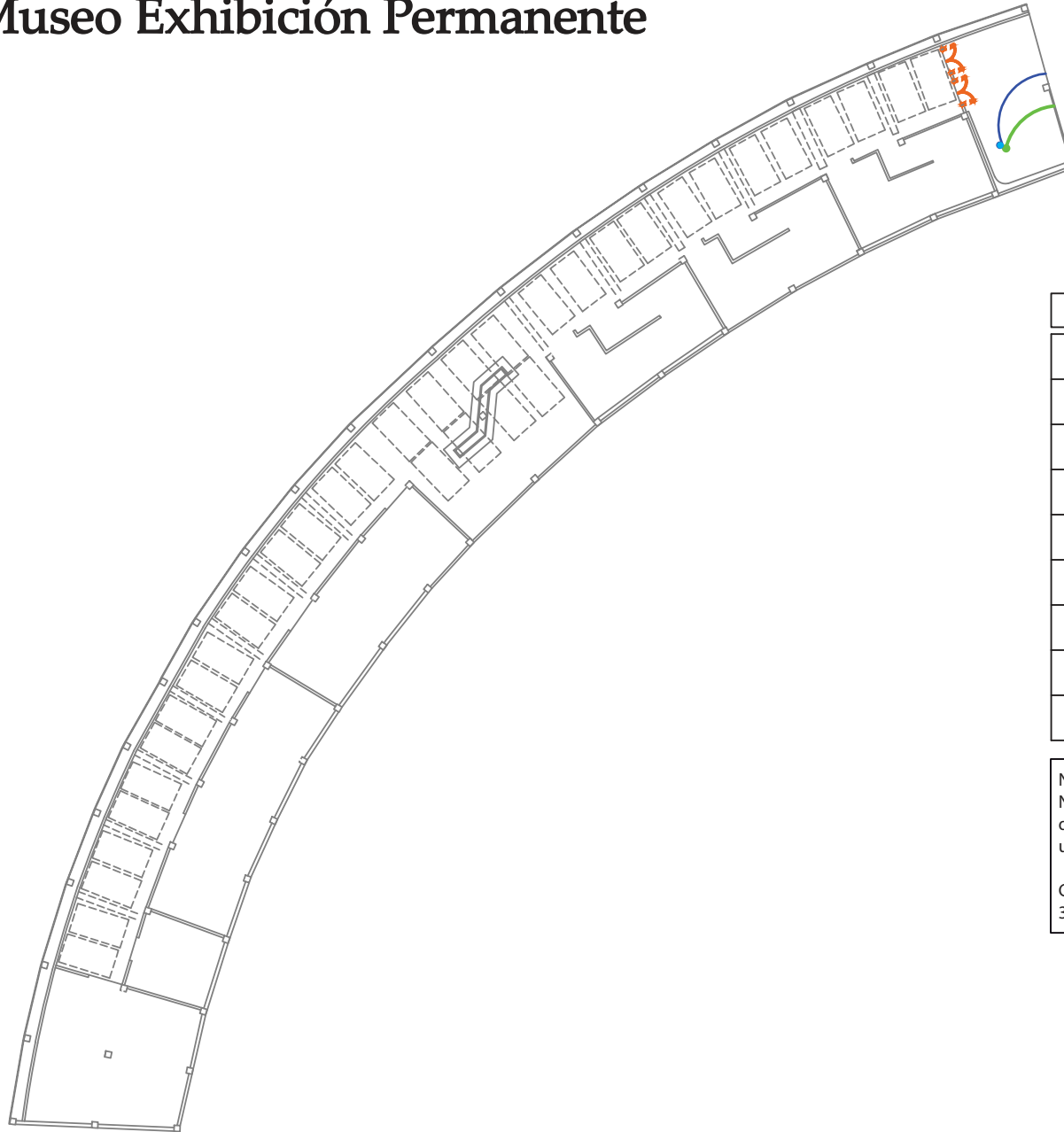
Cada espacio cuenta con un máximo de 3 computadoras, 3 puntos telefónicos y varios puntos de televisión satelital

PRIMER PISO HALL MUSEO

ESCALA 1:7500



# Museo Exhibición Permanente



SIMBOLOGIA	
TEL	ACOMETIDA TELEFONICA MUNICIPAL
CAB	ACOMETIDA DE TELEVISION SATELITAL
INT	ACOMETIDA SERVICIOS DE CONEXION A INTERNET
●	PUNTO DE SALIDA DE TELEFONO
●	PUNTO DE SALIDA DE TV POR CABLE
●	PUNTO DE SALIDA DE INTERNET
—	CIRCUITO TELEFONICO TIPO EKUA2P 1/2 PULG pvc
—	TUBERIA PVC 3/4 PULG PARA CIRCUITO DE TV
—	TUBERIA PVC 3/4 PULG PARA CIRCUITO DE INTERNET

**NOTA:**  
 No se colocará una red de voz y datos con cuarto de Rack debido a que cada local es independiente y no necesitan un sistema integrador de información.

Cada espacio cuenta con un máximo de 3 computadoras, 3 puntos telefónicos y varios puntos de televisión satelital

PRIMER PISO SALA DE MUSEO TIPO

ESCALA 1:7500

TRABAJO DE FIN DE CARRERA

Modelo Interiorista del Museo Nacional de Fútbol y Áreas Recreativas en el Estadio Olímpico Atahualpa

Ubicación en planta



TRABAJO DE TALLER DE ASESORIA

INSTALACIONES GENERALES

C o n t i e n e

Sistema de Comunicaciones  
 Nivel: 6,42

A l u m n a

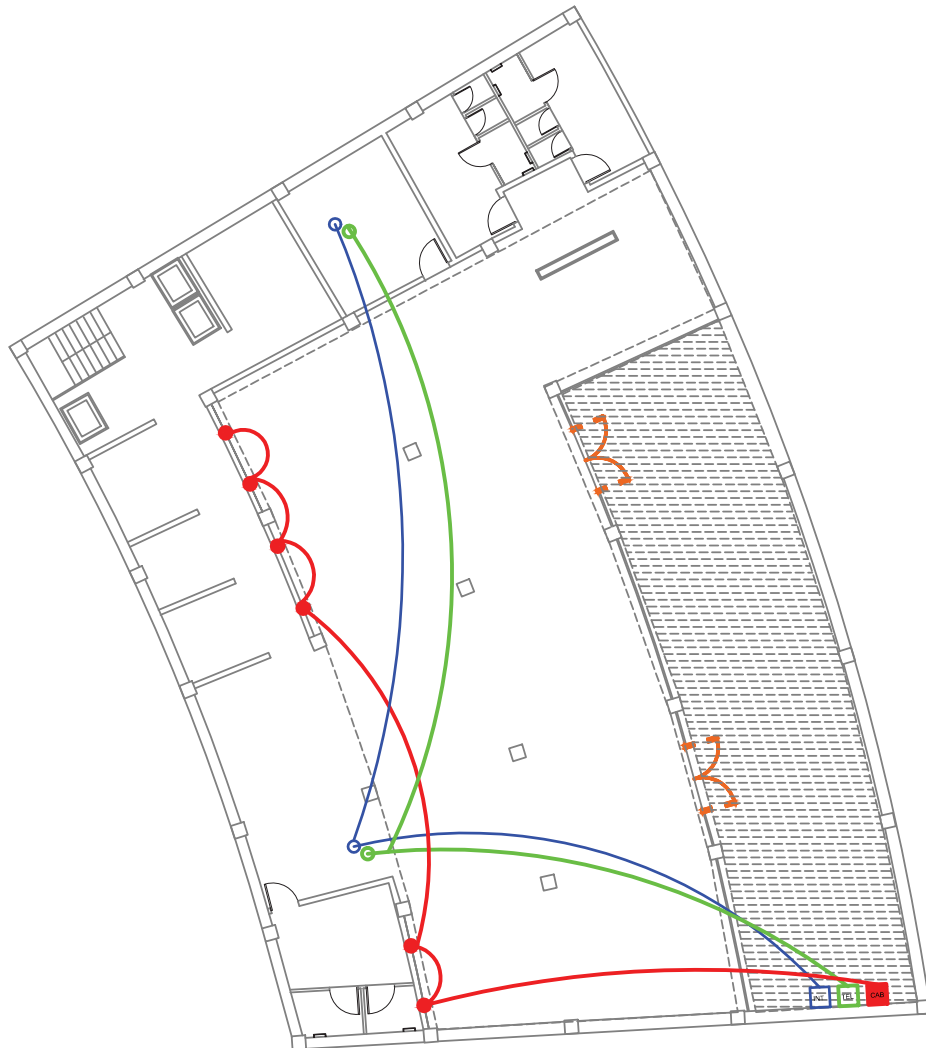
KAROL VALLEJO L-

Asesor  
 ARQ. CARLOS PONCE

F e c h a  
 6 - Enero - 2014

Lá m i n a Escala

# Restaurante Vaco y Vaca



SIMBOLOGIA	
TEL	ACOMETIDA TELEFONICA MUNICIPAL
CAB	ACOMETIDA DE TELEVISION SATELITAL
INT	ACOMETIDA SERVICIOS DE CONEXION A INTERNET
● (Green)	PUNTO DE SALIDA DE TELEFONO
● (Red)	PUNTO DE SALIDA DE TV POR CABLE
● (Blue)	PUNTO DE SALIDA DE INTERNET
— (Green)	CIRCUITO TELEFONICO TIPO EKUA2P 1/2 PULG pvc
— (Red)	TUBERIA PVC 3/4 PULG PARA CIRCUITO DE TV
— (Blue)	TUBERIA PVC 3/4 PULG PARA CIRCUITO DE INTERNET

**NOTA:**  
 No se colocará una red de voz y datos con cuarto de Rack debido a que cada local es independiente y no necesitan un sistema integrador de información.  
 Cada espacio cuenta con un máximo de 3 computadoras, 3 puntos telefónicos y varios puntos de televisión satelital

PLANTA BAJA VACO Y VACA

ESCALA 1:7500 0



UNIVERSIDAD DE LAS AMÉRICAS  
 ESCUELA DE ARQUITECTURA INTERIOR

TRABAJO DE FIN DE CARRERA

Modelo Interiorista del Museo Nacional de Fútbol y Áreas Recreativas en el Estadio Olímpico Atahualpa

Ubicación en planta



TRABAJO DE TALLER DE ASESORIA

INSTALACIONES GENERALES

Contiene

Sistema de Comunicaciones  
 Nivel: 0,00

Alumna

KAROL VALLEJO L-

Asesor

ARQ. CARLOS PONCE

Fecha

13 - Septiembre - 2013

Lámina Escala

150