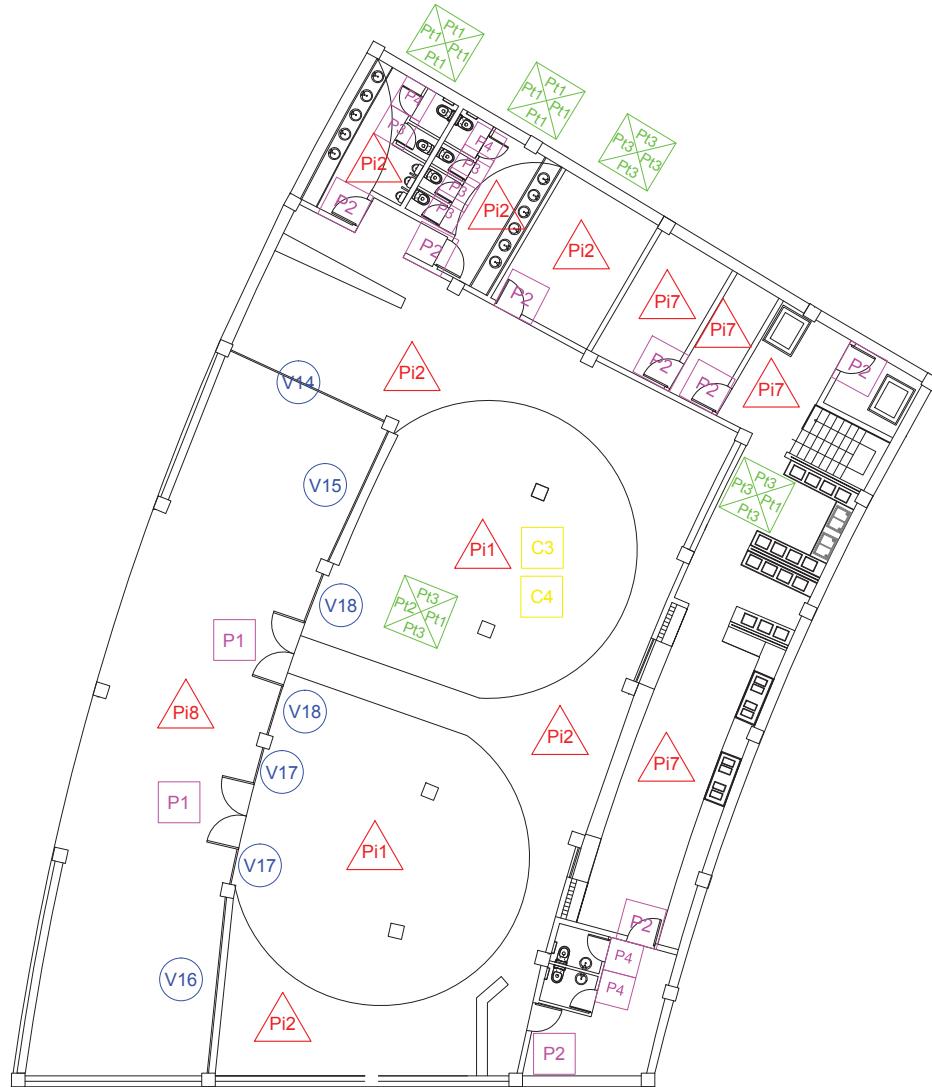


# Hamburguesas Rusty



| Simbología  |               |
|---|---------------|
|   | Ventanas      |
|  | Pisos         |
|  | Cielos Falsos |
|  | Paredes       |

PLANTA BAJA

ESCALA 1:5000

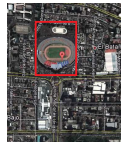
TRABAJO DE FIN DE CARRERA

Modelo Interiorista del Museo  
Nacional de Fútbol y Áreas  
Recreativas en el Estadio  
Olimpico Atahualpa

Ubicación en planta



Ubicación Geográfica



Contiene

Planos  
Codificados  
Rusty

Alumna

KAROL VALLEJO L-

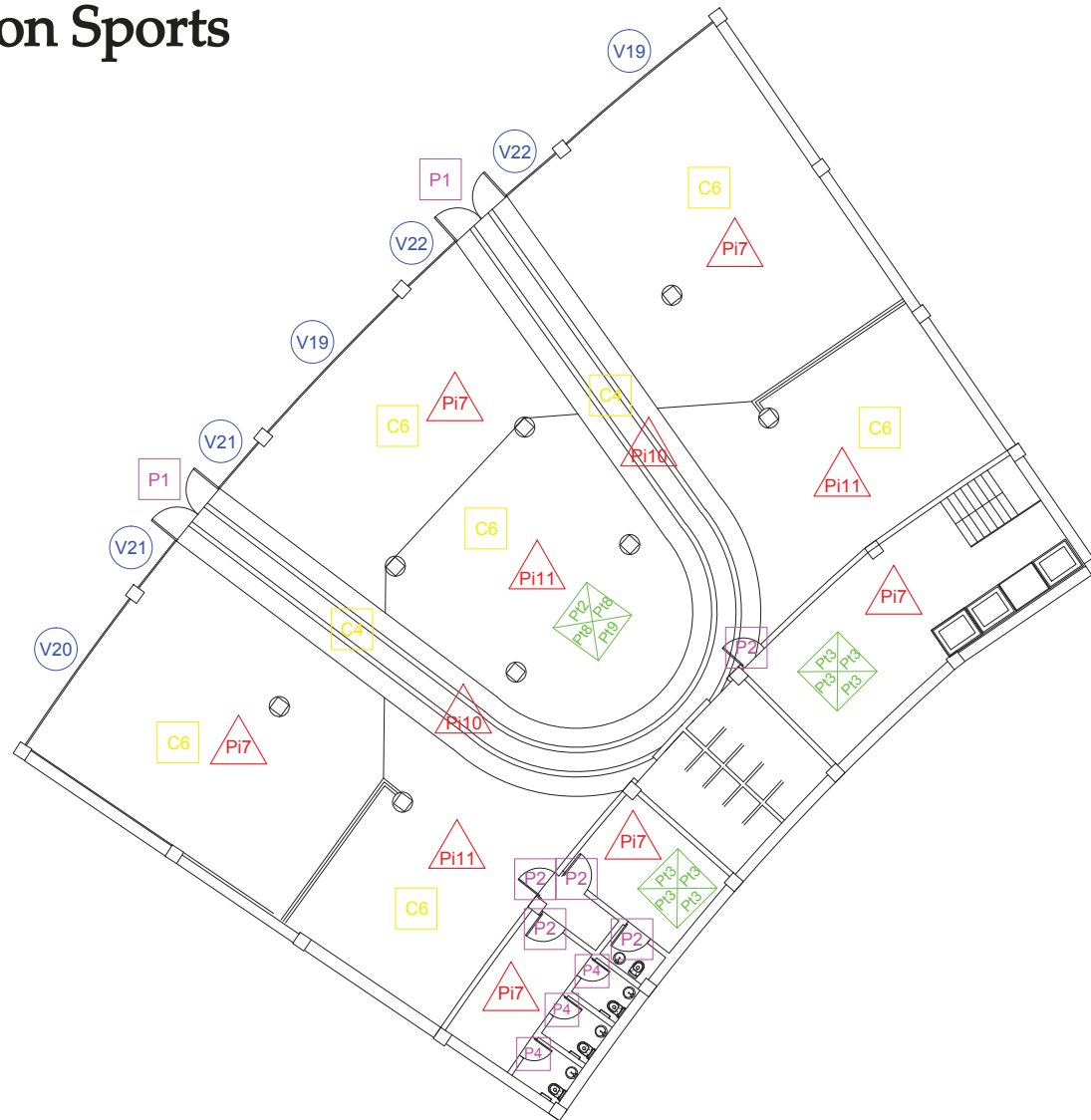
Director de tesis  
ARQ. CARLOS PONCE

Fecha  
6-Enero-2014

Lámina Escala

52

# Marathon Sports



| Simbología |               |
|------------|---------------|
|            | Ventanas      |
|            | Pisos         |
|            | Cielos Falsos |
|            | Paredes       |

PLANTA BAJA MARATHON

ESCALA 1:5000

TRABAJO DE FIN DE CARRERA

Modelo Interiorista del Museo  
Nacional de Fútbol y Áreas  
Recreativas en el Estadio  
Olimpico Atahualpa

Ubicación en planta



Ubicación Geográfica



C o n t i e n e

Planos  
Codificados  
Marathon

A l u m n a

KAROL VALLEJO L-

Director de tesis

ARQ. CARLOS PONCE

F e c h a

6 -Enero- 2014

Lá m i n a

Es c a l a

53

# Sports Planet



| Simbología |               |
|------------|---------------|
|            | Ventanas      |
|            | Pisos         |
|            | Cielos Falsos |
|            | Paredes       |

PLANTA BAJA SPORTS PLANET

ESCALA 1:5000



UNIVERSIDAD DE LAS AMÉRICAS  
Leónese International University

FACULTAD DE ARQUITECTURA  
ESCUELA DE ARQUITECTURA INTERIOR

TRABAJO DE FIN DE CARRERA

Modelo Interiorista del Museo  
Nacional de Fútbol y Áreas  
Recreativas en el Estadio  
Olimpico Atahualpa

Ubicación en planta



Ubicación Geográfica



C o n t i e n e

Planos  
Codificado  
Sport Planet

A l u m n a

KAROL VALLEJO L-

Director de tesis  
ARQ. CARLOS PONCE

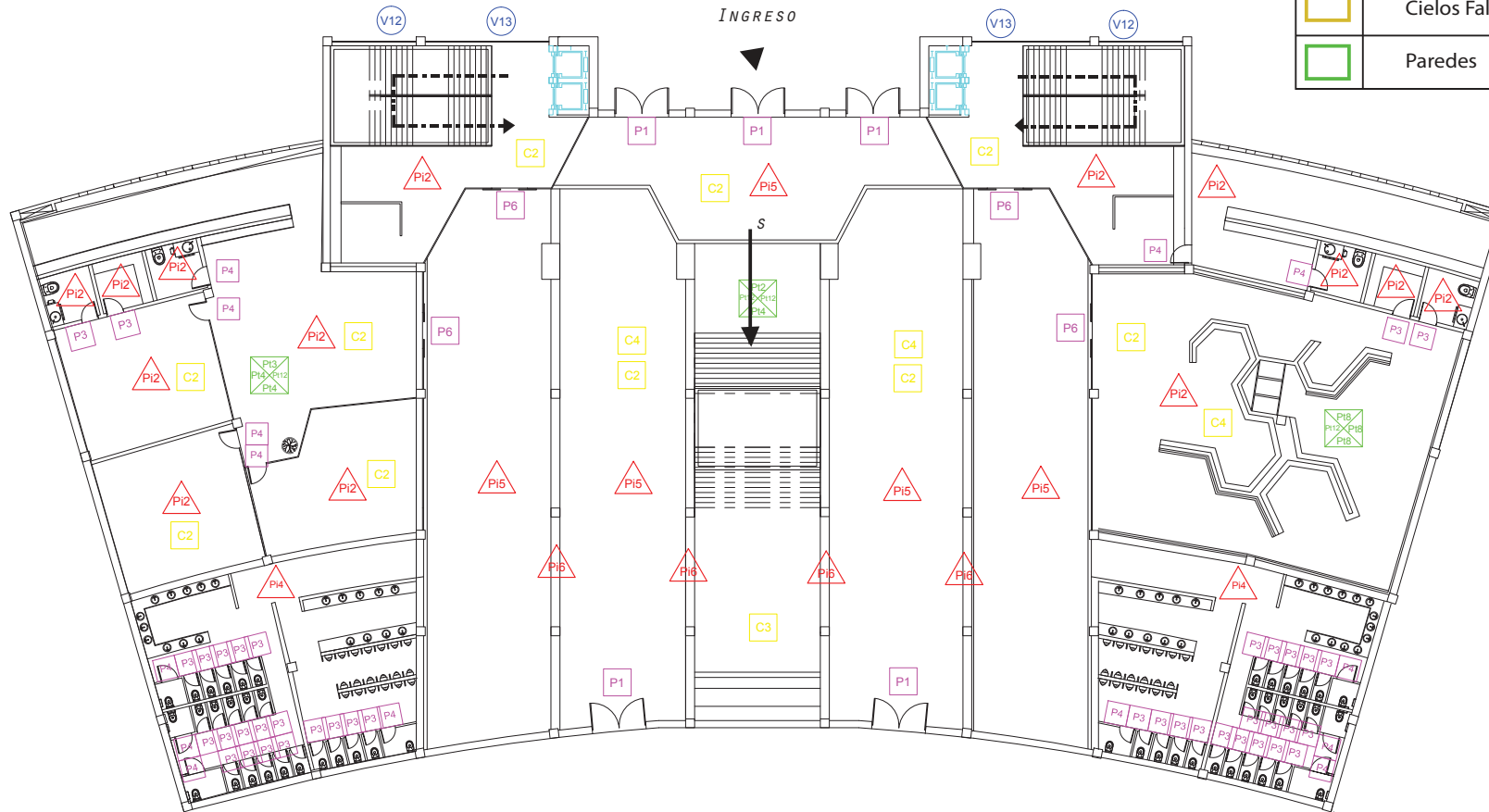
F e c h a  
6 -Enero- 2014

Lá m i n a    E s c a l a

54

# Hall Ingreso Tribunas

| Simbología  |               |
|---|---------------|
|  | Ventanas      |
|  | Pisos         |
|  | Cielos Falsos |
|  | Paredes       |



PLANTA BAJA HALL PRINCIPAL

ESCALA 1:7500 0

TRABAJO DE FIN DE CARRERA

Modelo Interiorista del Museo  
Nacional de Fútbol y Áreas  
Recreativas en el Estadio  
Olimpico Atahualpa

Ubicación en planta



Ubicación Geográfica



Contiene

Planos  
Codificados  
Hall Principal

Alumna

KAROL VALLEJO L-

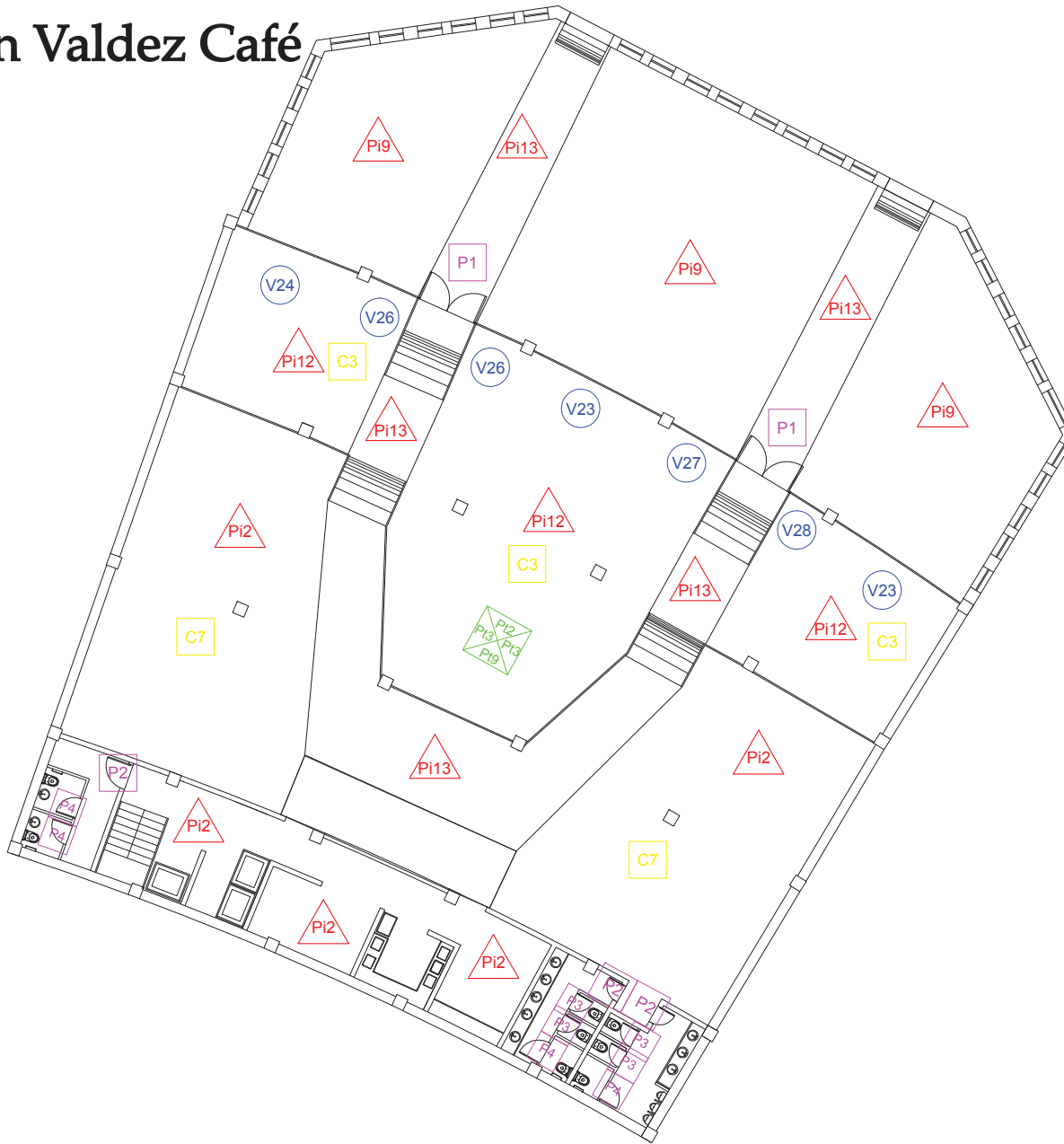
Director de tesis  
ARQ. CARLOS PONCE

Fecha  
6-Enero-2014

Lámina Escala

55

# Juan Valdez Café



| Simbología |               |
|------------|---------------|
|            | Ventanas      |
|            | Pisos         |
|            | Cielos Falsos |
|            | Paredes       |

PLANTA BAJA JUAN VALDEZ

ESCALA 1:5000

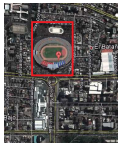
TRABAJO DE FIN DE CARRERA

Modelo Interiorista del Museo Nacional de Fútbol y Áreas Recreativas en el Estadio Olímpico Atahualpa

Ubicación en planta



Ubicación Geográfica



C o n t i e n e

Planos Codificados Juan Valdez

A l u m n a

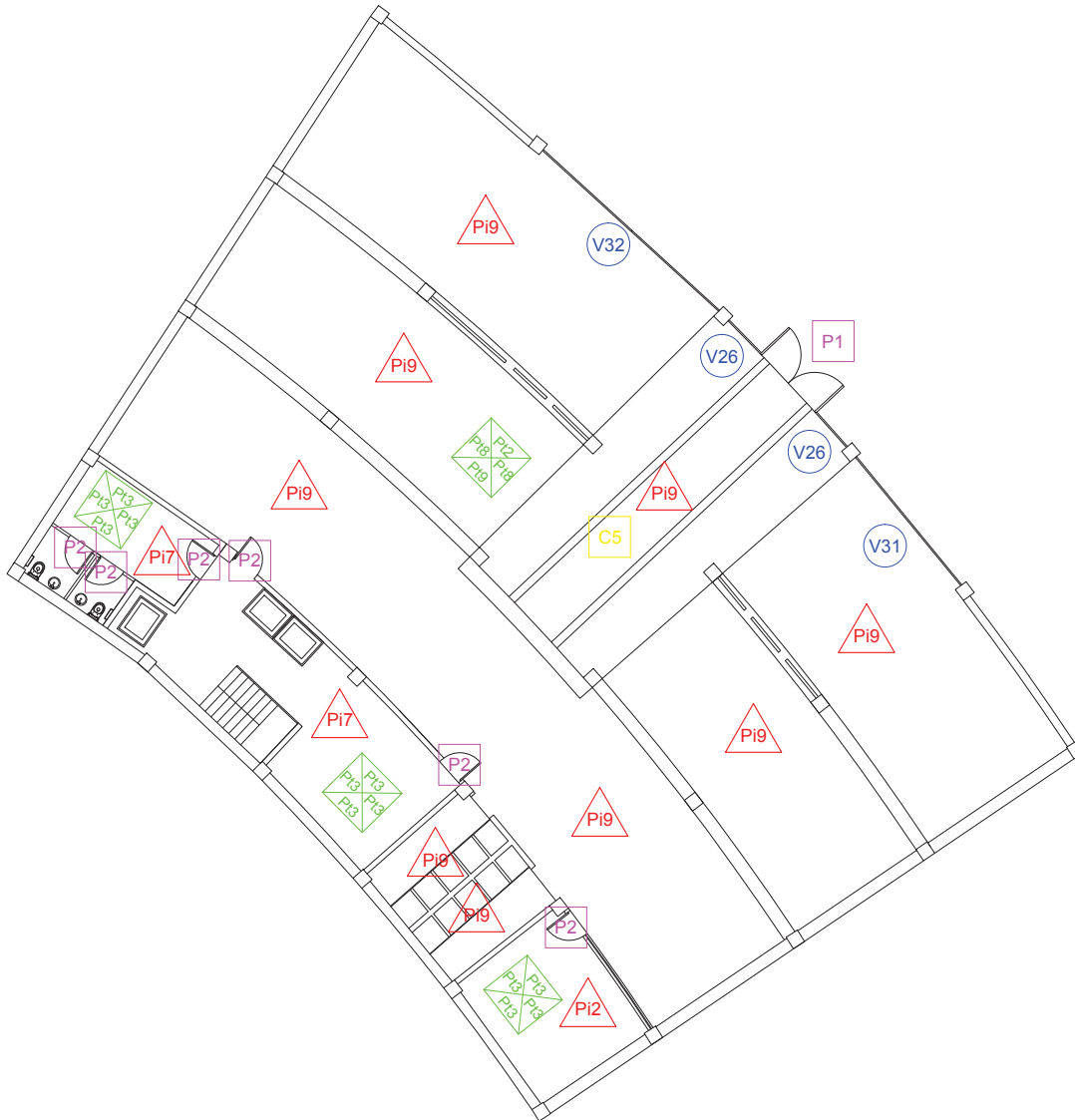
KAROL VALLEJO L-  
Director de tesis  
ARQ. CARLOS PONCE

F e c h a  
6 -Enero- 2014

Lá m i n a Escala

56

# Adidas



| Simbología |               |
|------------|---------------|
|            | Ventanas      |
|            | Pisos         |
|            | Cielos Falsos |
|            | Paredes       |

PLANTA BAJA ADIDAS

ESCALA 1:5000

TRABAJO DE FIN DE CARRERA

Modelo Interiorista del Museo Nacional de Fútbol y Áreas Recreativas en el Estadio Olímpico Atahualpa

Ubicación en planta



Ubicación Geográfica



C o n t i e n e

Planos Codificados Adidas

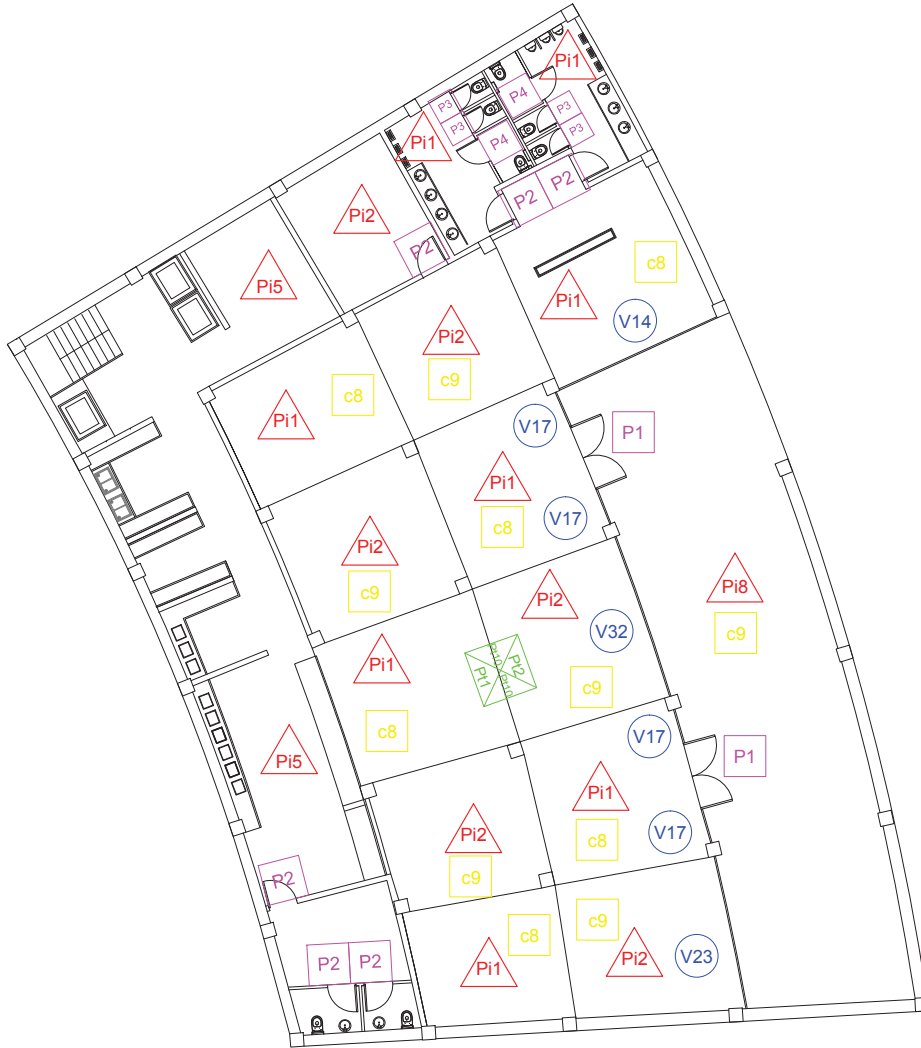
A l u m n a

KAROL VALLEJO L-  
Director de tesis  
ARQ. CARLOS PONCE

F e c h a  
6 -Enero- 2014

Lá m i n a    Escala

# Restaurante Vaco y Vaca



| Simbología |               |
|------------|---------------|
|            | Ventanas      |
|            | Pisos         |
|            | Cielos Falsos |
|            | Paredes       |

PLANTA BAJA VACO Y VACA

ESCALA 1:5000

TRABAJO DE FIN DE CARRERA

Modelo Interiorista del Museo Nacional de Fútbol y Áreas Recreativas en el Estadio Olímpico Atahualpa

Ubicación en planta



Ubicación Geográfica



C o n t i e n e

Planos Codificados Vaco y Vaca

A l u m n a


KAROL VALLEJO L-  
Director de tesis  
ARQ. CARLOS PONCE

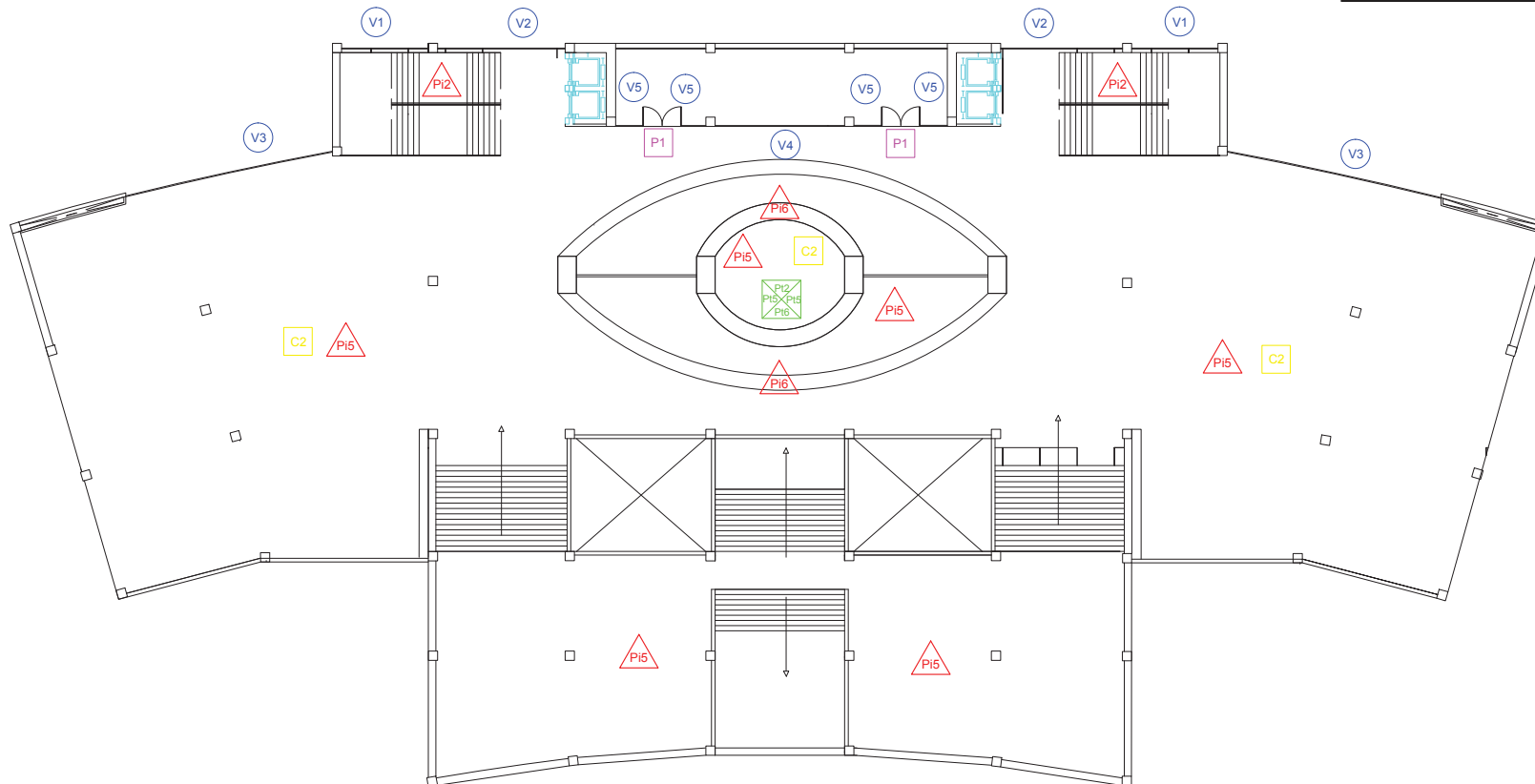
F e c h a  
6 -Enero- 2014

Lámina Escala

58

# Hall del Museo

| Simbología  |               |
|---|---------------|
|  | Ventanas      |
|  | Pisos         |
|  | Cielos Falsos |
|  | Paredes       |

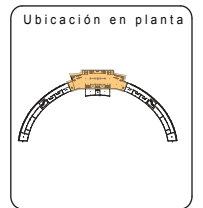


PRIMER PISO HALL MUSEO

ESCALA 1:7500



TRABAJO DE FIN DE CARRERA  
Modelo Interiorista del Museo Nacional de Fútbol y Áreas Recreativas en el Estadio Olímpico Atahualpa

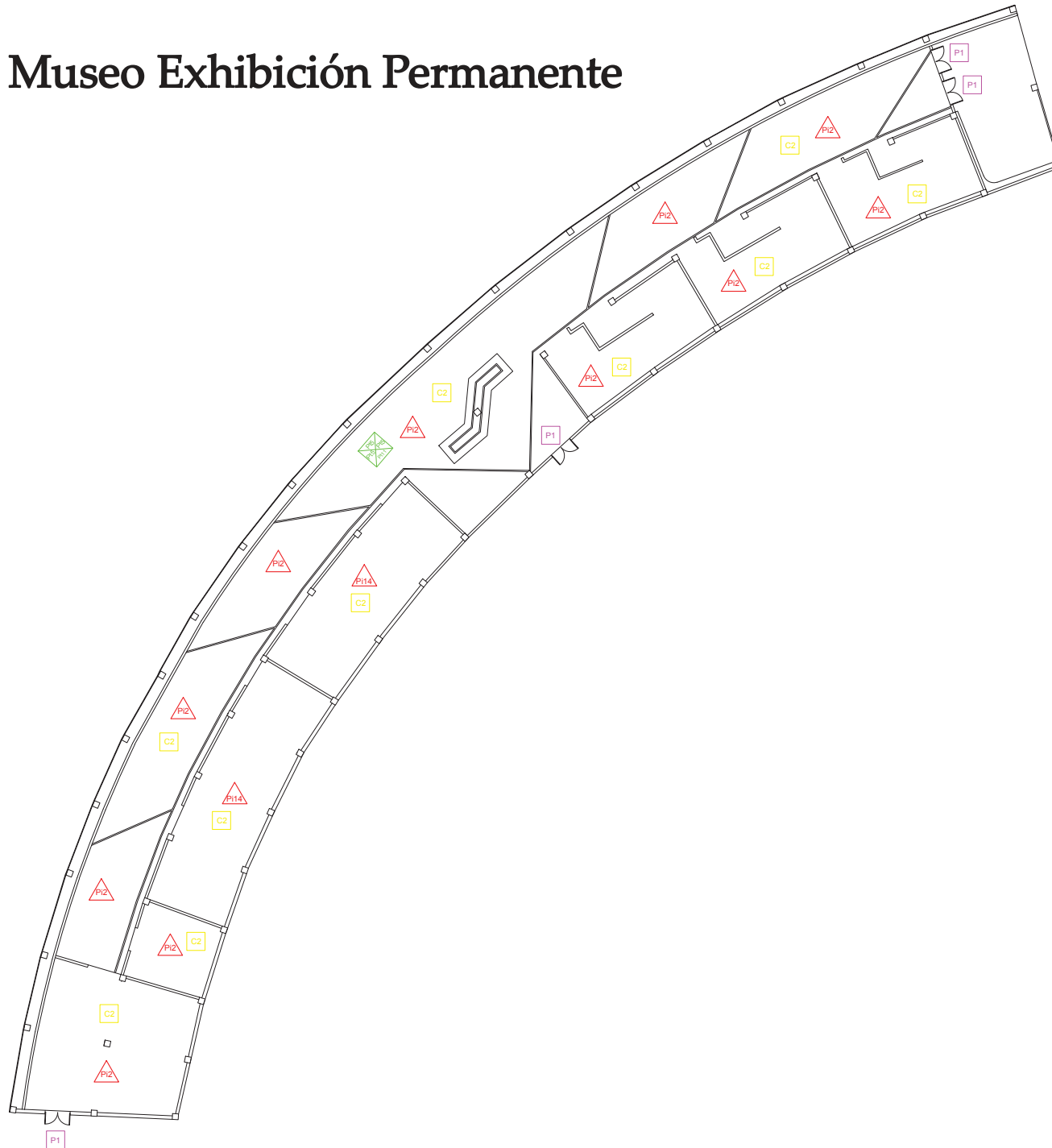



Contiene  
**Plano Codificado Museo Recepción**

Alumna  
KAROL VALLEJO L-  
Director de tesis  
ARQ. CARLOS PONCE  
Fecha  
6-Enero-2014  
Lámina Escala  
**59**



# Museo Exhibición Permanente



| Simbología  |               |
|---|---------------|
|  | Ventanas      |
|  | Pisos         |
|  | Cielos Falsos |
|  | Paredes       |

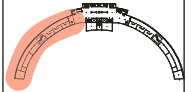
PRIMER PISO SALA DE MUSEO TIPO

ESCALA 1:7500

TRABAJO DE FIN DE CARRERA

Modelo Interiorista del Museo  
Nacional de Fútbol y Áreas  
Recreativas en el Estadio  
Olimpico Atahualpa

Ubicación en planta



Ubicación Geográfica



Contiene

Planos  
Codificados  
Museo

Alumna

KAROL VALLEJO-L.

Director de tesis

ARQ. CARLOS PONCE

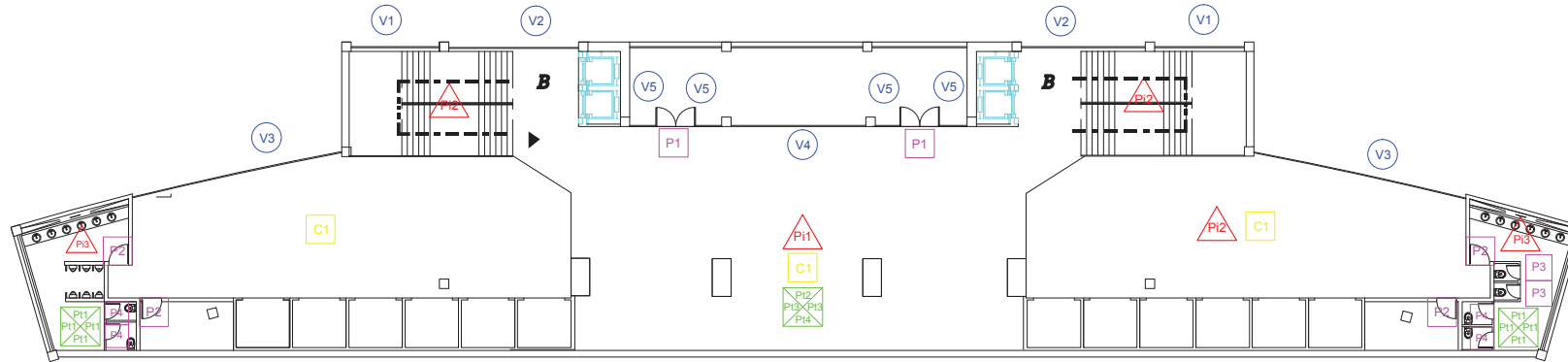
Fecha

6-Enero-2014

Lámina Escala

60

# Noe Sushi Bar



NIVEL + 11,10

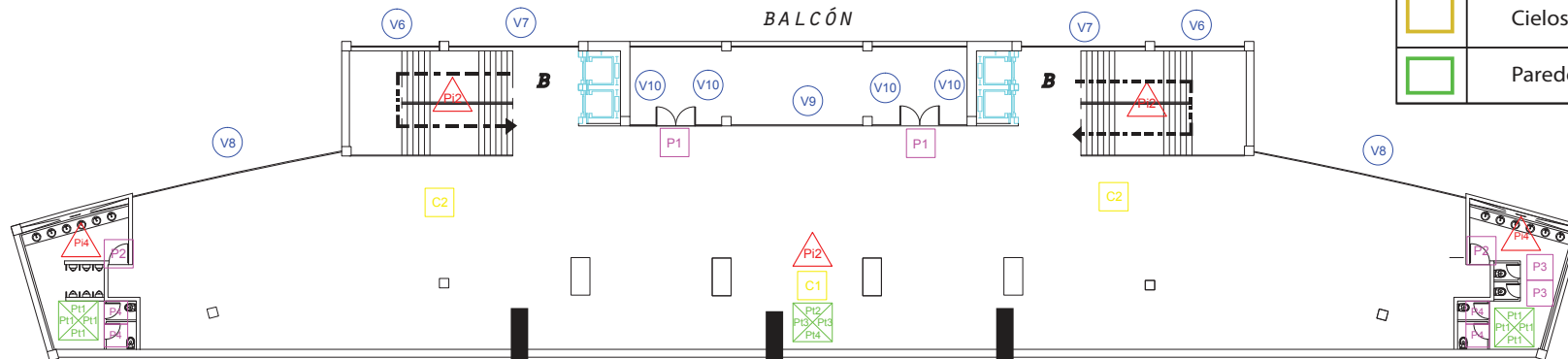
SEGUNDO PISO NOE SUSHI BAR

ESCALA 1:5000

# Sala Multiuso

TERCER PISO SALA MULTIPROPOSITO

ESCALA 1:5000



ACCESO A CABINAS DE RADIO Y TV - SUITES

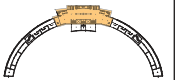
NIVEL + 15,60

| Simbología |               |
|------------|---------------|
|            | Ventanas      |
|            | Pisos         |
|            | Cielos Falsos |
|            | Paredes       |

TRABAJO DE FIN DE CARRERA

Modelo Interiorista del Museo Nacional de Fútbol y Áreas Recreativas en el Estadio Olímpico Atahualpa

Ubicación en planta



Ubicación Geográfica



Contiene

Plano Codificado Segundo Piso Noe Sushi

Alumna

KAROL VALLEJO L-  
Director de tesis  
ARQ. CARLOS PONCE

Fecha  
6-Enero-2014

Lámina Escala

61