

1.1.2. CONDICIONES FÍSICO-AMBIENTALES

1.1.2.1. TOPOGRAFÍA

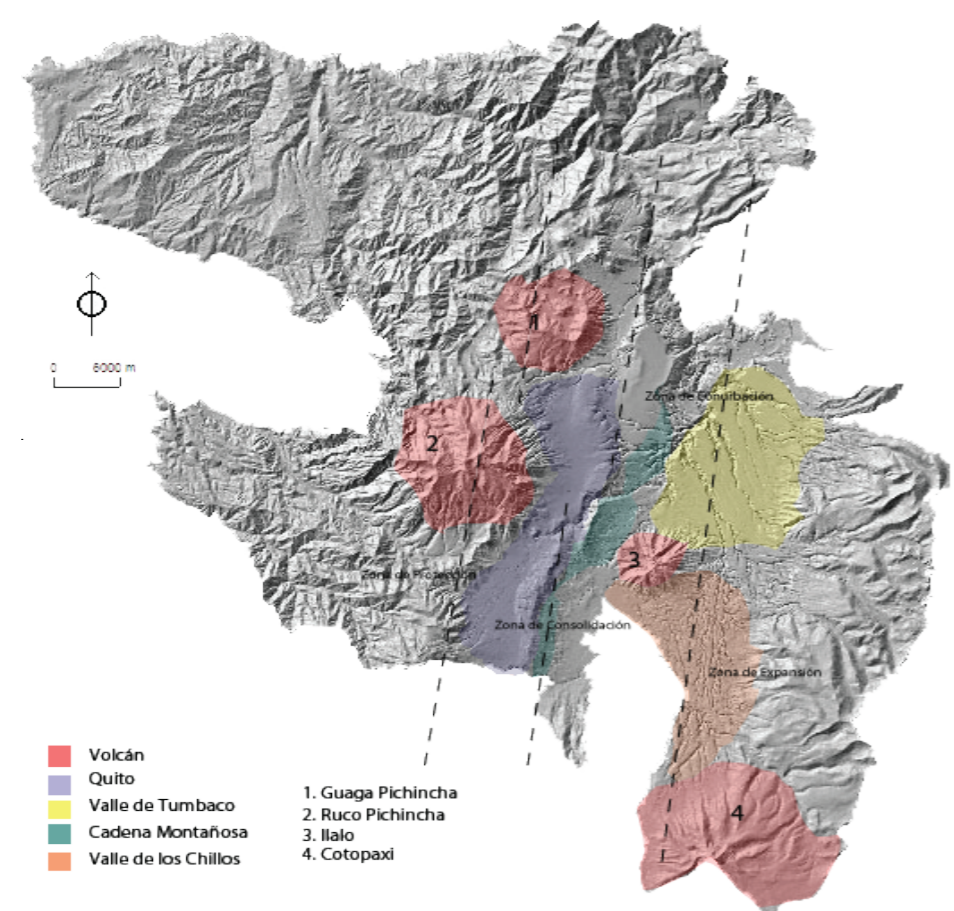


Figura 2. Topografía de Quito.
Fuente: Arquitectura Paisajista Quito. Conceptos y Diseños (1999). Medio Ambiente y Demografía. Pag. 67

CARACTERÍSTICAS TOPOGRAFICAS

- Quito- topografía irregular (ubicado en la cordillera occidental).
- Crecimiento urbano- de norte a sur.
- Recorrido longitudinal- 50 km (sentido este-oeste).
- Cadena montañosa- 16% de pendiente.

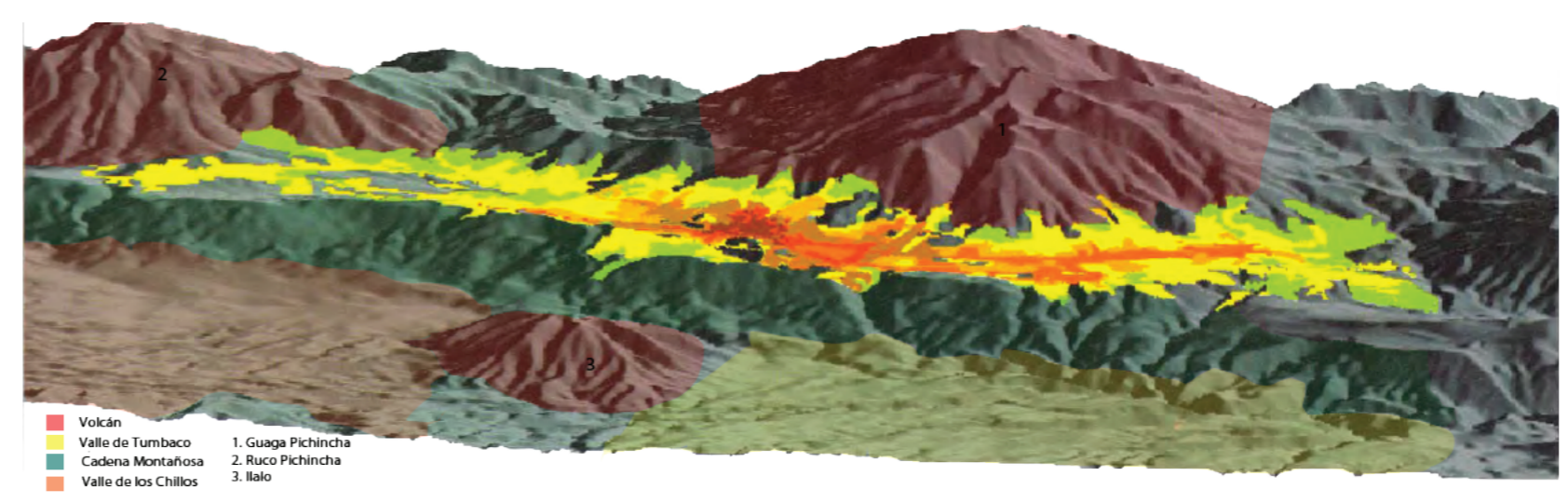


Figura 3. Crecimiento histórico urbano de la ciudad hacia el Norte.
Fuente: Godard Henri, Vega Jeanett, Atlas Infogr'fica de Quito (2002), Capítulo la Distribución de la Población Urbana Ecuatoriana y Crecimiento de la ciudad, Pag.7

1.1.2.2. GEOGRAFÍA

CONFIGURACIÓN DE QUITO

- Valle de los chillos (2400 m).
- Valle de tumbaco (2 200 m).
- Valle de guayabamba (2 000 m).
- Pomasqui-san antonio (2 600 m).
- Pifo - puenbo- quinche-yaruqui 2 600 m)

Metros de altura.

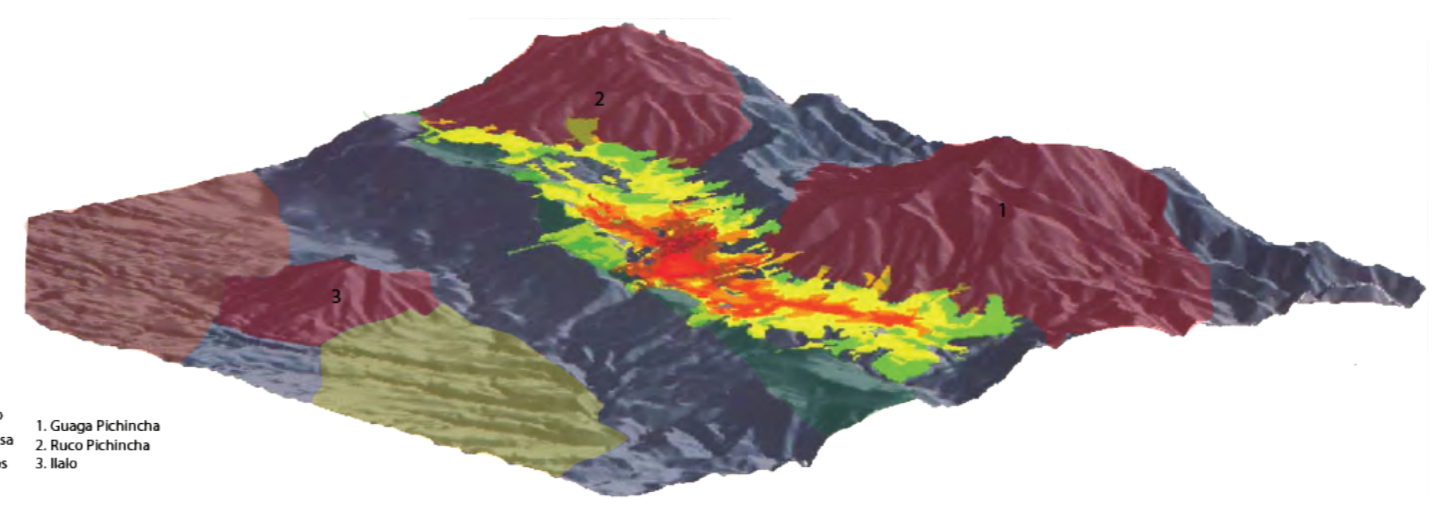


Figura 4. Quito consolidado y sus valles .
Fuente: Godard Henri, Vega Jeanett, Atlas Infogr'fica de Quito (2002), Capítulo la Distribución de la Población Urbana Ecuatoriana y Crecimiento de la ciudad, Pag.7

Quito y sus barreras: Coordillera montañosa/ Volcanes.
Causantes de su crecimeinto longitudinal.
Conexión : norte-sur.

1.1.2.3. GEOLOGÍA

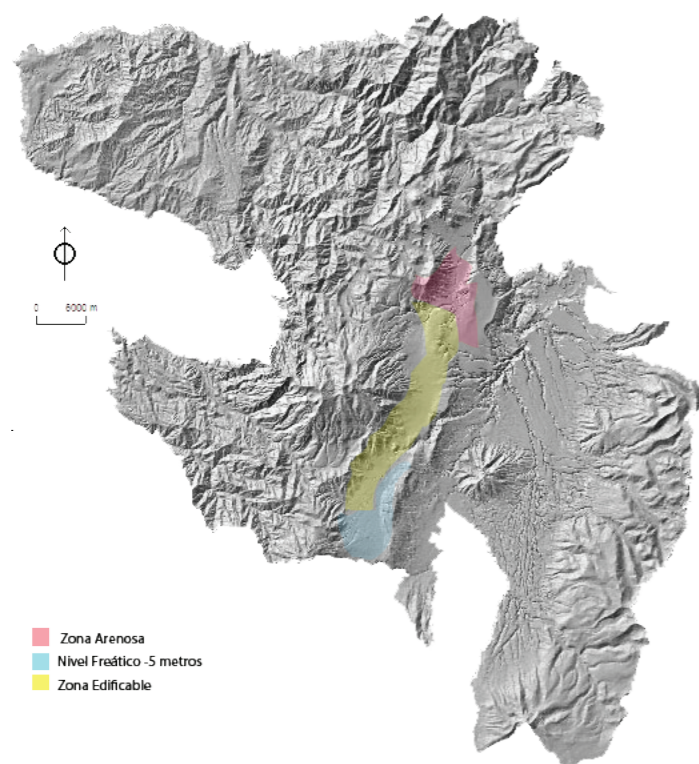


Figura 5. Características geológicas de Quito.
Fuente: Arquitectura Paisajista Quito. Conceptos y Diseños (1991). Medio Ambiente y Geografía, Pag.65

Características geológicas

- Composición de la terra-cangahua.
- Faldas del pichincha- areniscas.
- Puembo, Pifo, Yaruqui, Checa, Tumbaco, El Quinche, Amaguña, Pintag- Limo arenilla.

CONDICIONES FÍSICO-AMBIENTALES

1.1.2.4. CLIMATOLOGÍA

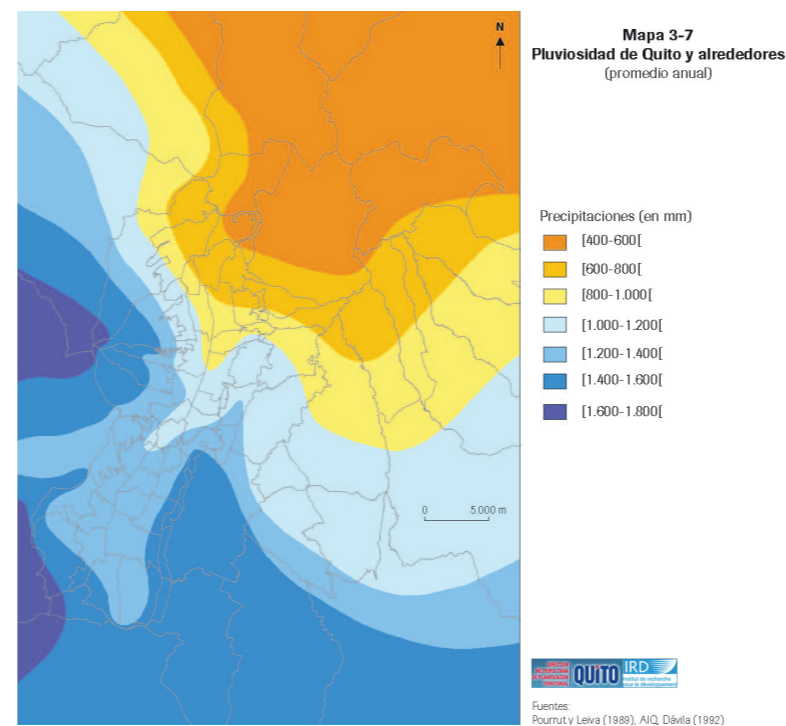


Figura 6. Pluviosidad de Quito y alrededores.
Fuente: Pourrut y Leiva (1989), AIQ, Dávila (1982).

CLIMATOLOGÍA

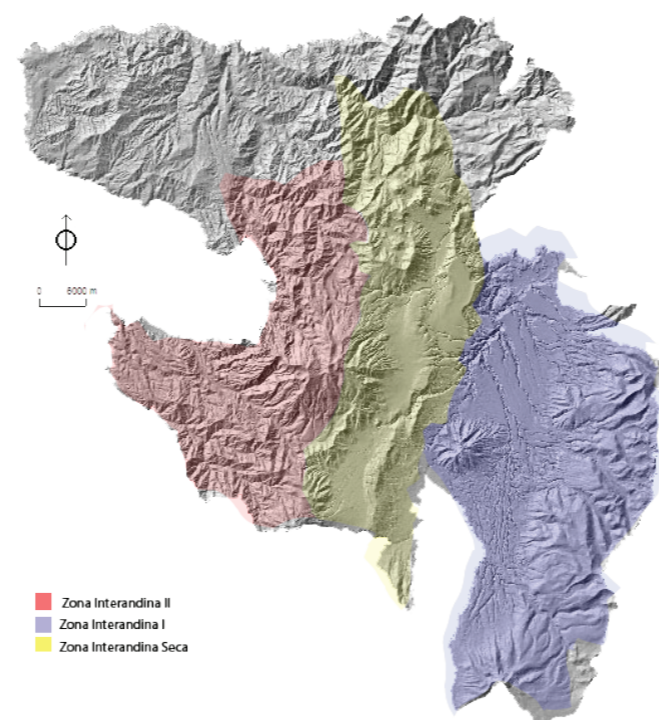


Figura 7. División del distrito metropolitano de Quito.
Fuente: <http://www.weatherbase.com/weather/weather.php3?s=17048&refer=&cityname=Quito-Ecuador>.

Características generales
0.4° c por año.
precipitaciones de 1.75mm por año.

División del distrito 3 sectores

Zona interandina seca: san antonio, calderón, guay-abamba.

Zona interandina i: cumbaya, tumbaco, puembo, pifo, yaruqui, qunche.

Zona interandina ii: pintag.

Clima- Precipitaciones
16-18°C- 555 MM/AÑO

10-16°C- 960 MM/AÑO

1.1.2.5. HIDROLOGIA

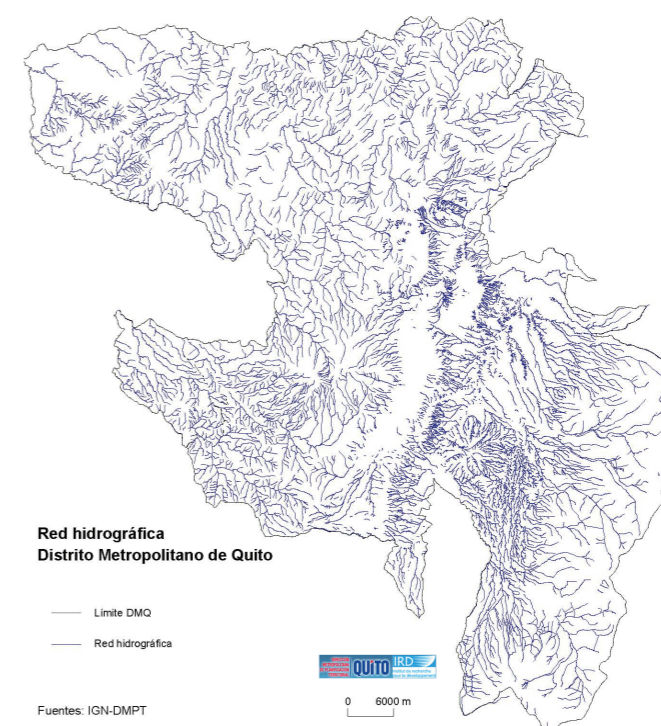


Figura 8. Red hidrográfica.
Fuente: IGN-DMPT

Características generales

-Quito ubicada en la cuenca de guayabamba

-Drenaje natural, con mas de un centenar de quebradas.

-Con un sistema idrologicos de rios:

-Condor

-Huanchana

-Guayabamba