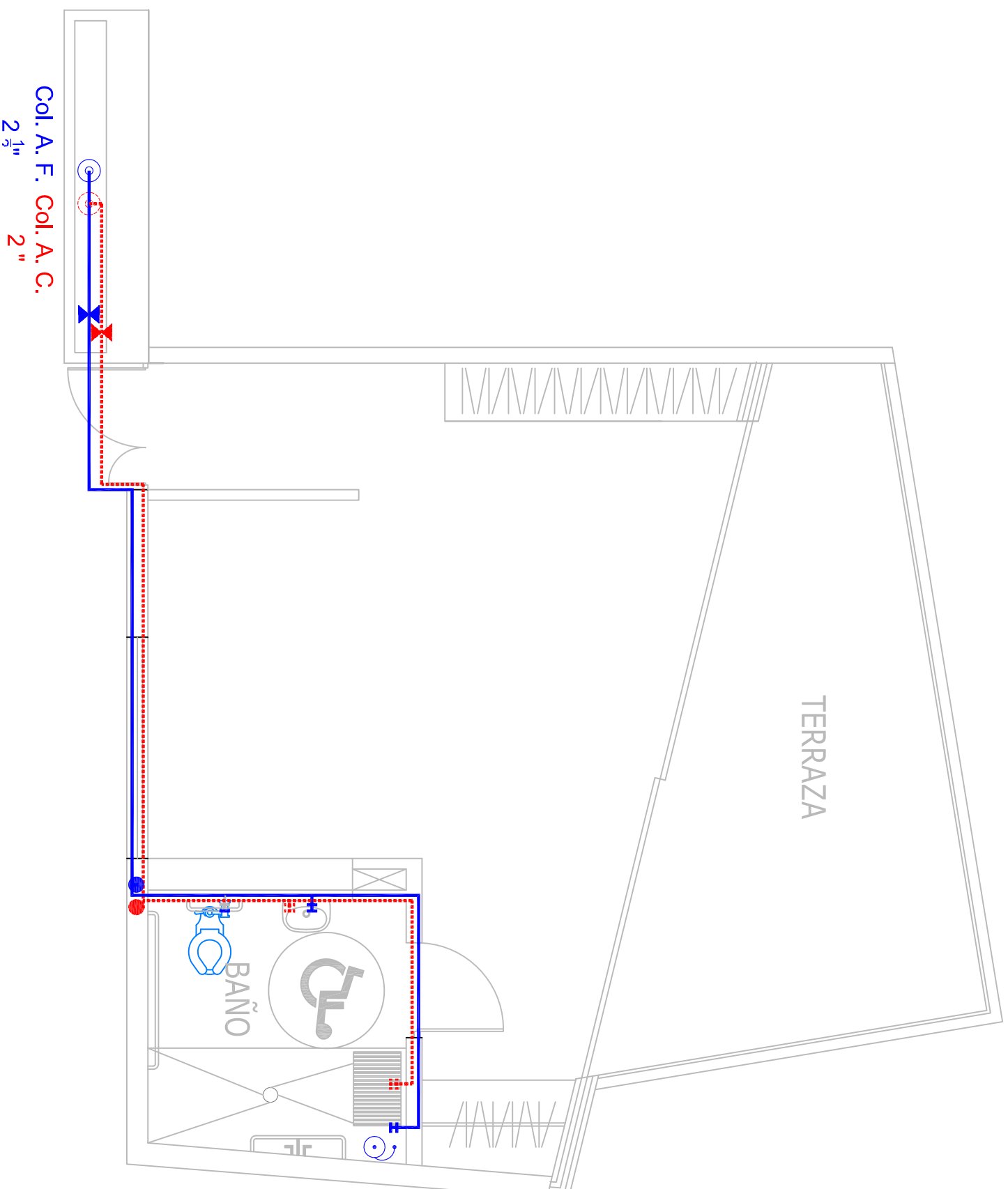


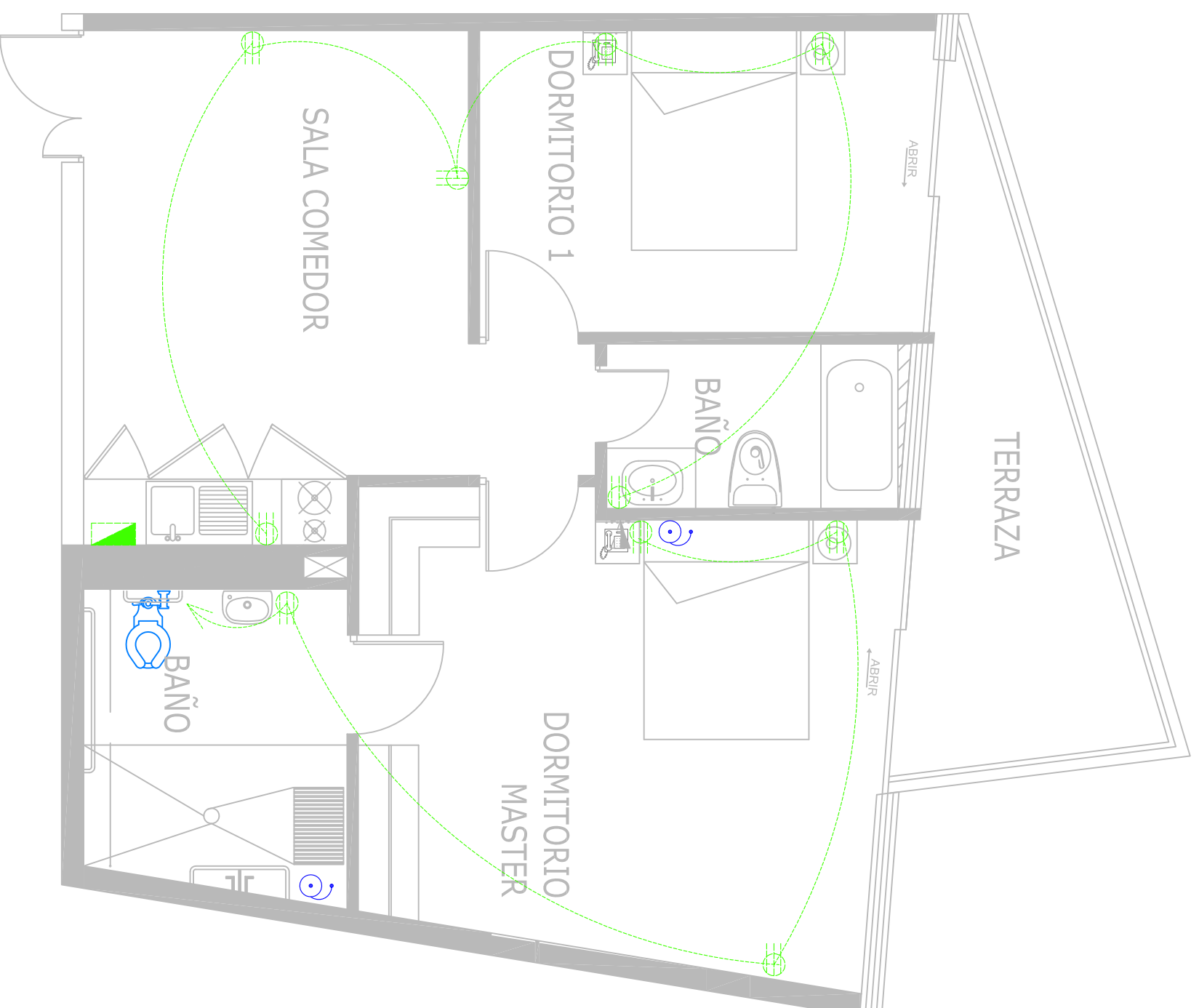
### Simbología Instalaciones Hidráulicas

SIMB.	DENOMINACION
	SALIDA DE AGUA POTABLE
	TUBERIA AGUA FRIA
	TUBERIA AGUA CALIENTE SUMINISTRO
	TUBERIA AGUA CALIENTE RETORNO
	COLUMNA AGUA FRIA A.F.
	COLUMNA AGUA CALIENTE SUMINISTRO A.C.
	COLUMNA AGUA CALIENTE RETORNO A.R.
	VALVULA DE CORTE



## DEPARTAMENTO TIPO A / INSTALACIONES ELÉCTRICAS

ESC: .....-1 - 150



SIMBOLOGIA ELECTRICA	
	Luminaria fluorescente
	Punto de iluminación de 100 W
	Punto aplique de pared 60 W
	Interruptor simple
	Interruptor doble
	Commutador simple
	Columnas de instalaciones eléctricas
	Pulsador de timbre
	Din don o zumbador
	Tomacorriente 120 V., polarizado,
	Tomacorriente especial 220 V.,
	Tablero de Distribución TD1
	Tomacorriente para Puerta Eléctrica
	Salida telefónica
	Punto salida de TV
	Punto salida de citófono

## DEPARTAMENTO TIPO B / INSTALACIONES ELÉCTRICAS

ESC: .....-1 - 150

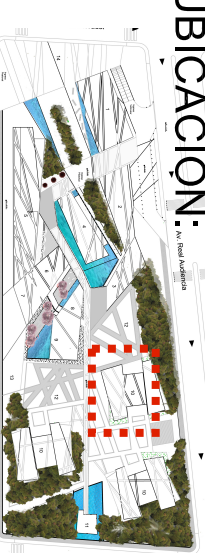
**TEMA:** Residencia Asistida Para Adultos Mayores en Quito.  
**CONTENIDO:** Instalaciones Eléctricas y de Luminaria

**ESCALA:** Indicada

**LÁMINA:** TEC - 08

**SIMBOLOGÍA:**

**UBICACIÓN:**





SIMBOLOGIA ELECTRICA	
	Luminaria fluorescente
	Punto de iluminación de 100 W
	Punto pique de pared 60 W
	Interruptor simple
	Interruptor doble
	Commutador simple
	Columnas de instalaciones eléctricas
	Pulsador de timbre
	Din don o zumbador
	Tomacorriente 120 V., polarizado,
	Tomacorriente especial 220 V.,
	Tablero de Distribución TD1
	Tomacorriente para Puerta Eléctrica
	Salida telefónica
	Punto salida de TV
	Punto salida de citófono

## DEPARTAMENTO TIPO B / INSTALACIONES ELÉCTRICAS

ESC: .....1 - 150



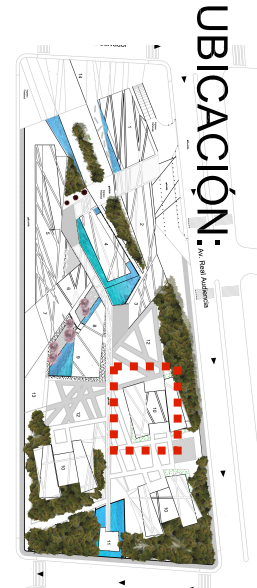
**TEMA:** Residencia Asistida Para Adultos Mayores en Quito.

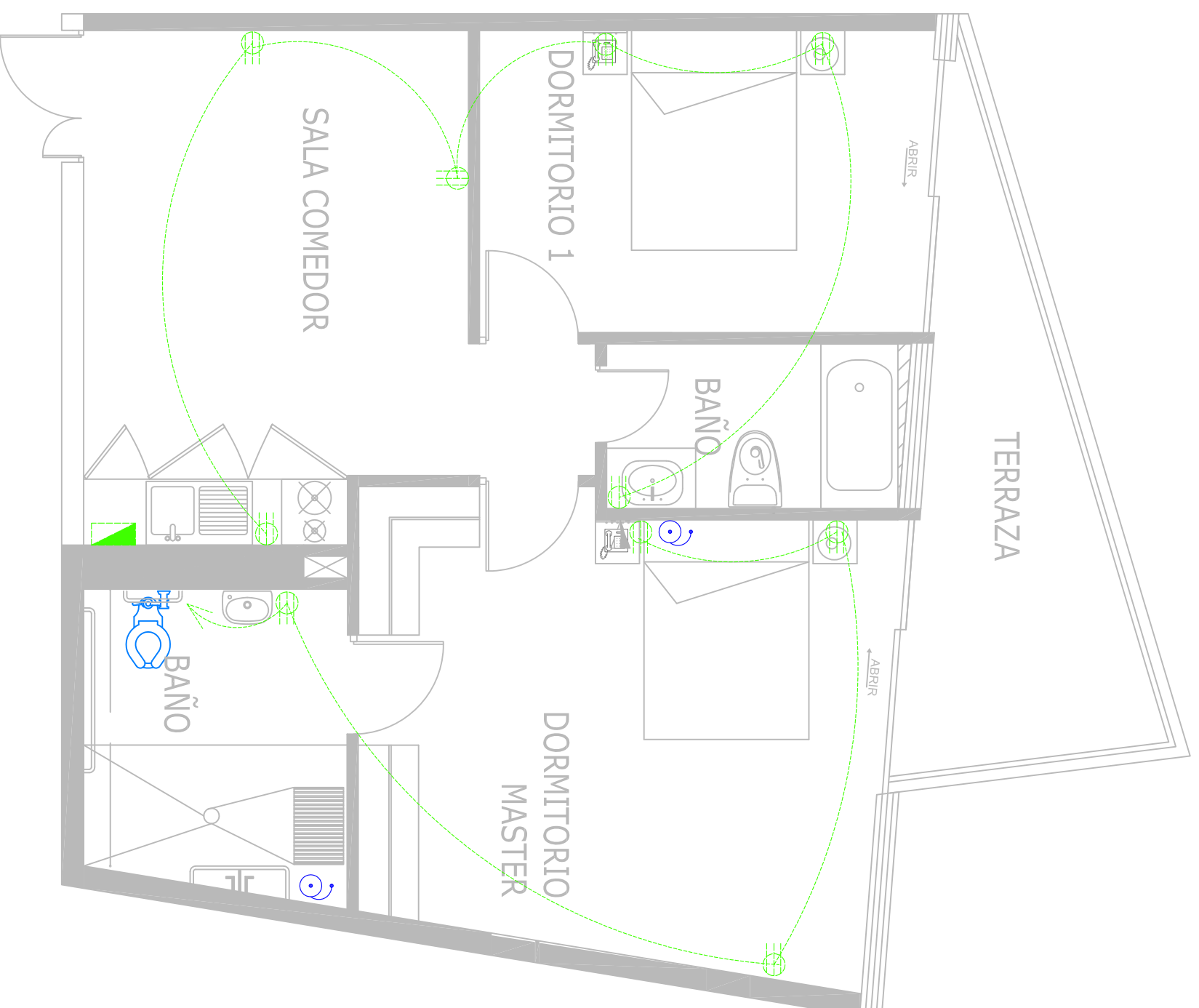
**CONTENIDO:** Instalaciones Eléctricas y de Luminaria

**ESCALA:** Indicada

**LÁMINA:** TEC - 07

**SIMBOLOGÍA:**





SIMBOLOGIA ELECTRICA	
	Luminaria fluorescente
	Punto de iluminación de 100 W
	Punto aplique de pared 60 W
	Interruptor simple
	Interruptor doble
	Commutador simple
	Columnas de instalaciones eléctricas
	Pulsador de timbre
	Din don o zumbador
	Tomacorriente 120 V., polarizado,
	Tomacorriente especial 220 V.,
	Tablero de Distribución TD1
	Tomacorriente para Puerta Eléctrica Salida telefónica
	Punto salida de TV
	Punto salida de citófono

## DEPARTAMENTO TIPO B / INSTALACIONES ELÉCTRICAS

ESC: .....-1 - 150



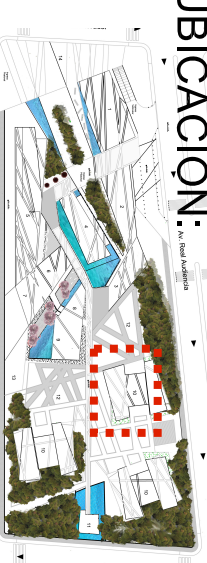
**TEMA:** Residencia Asistida Para Adultos Mayores en Quito.  
**CONTENIDO:** Instalaciones Eléctricas y de Luminaria

**ESCALA:** Indicada







**LÁMINA:** TEC - 08

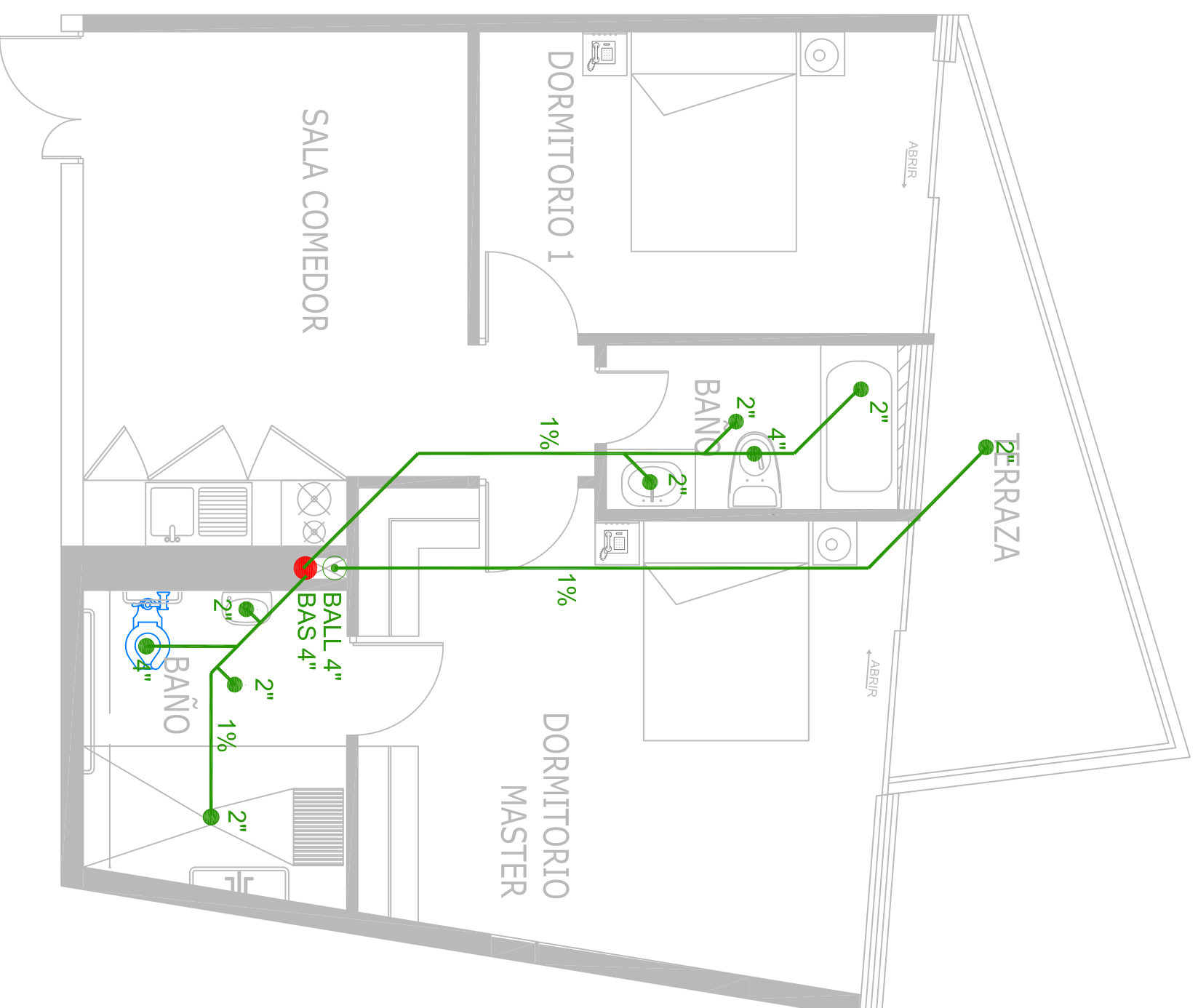
**SIMBOLOGÍA:**

**UBICACIÓN:**



### Simbología Instalaciones Sanitarias

SIMB.	DENOMINACION
	DESAGUE A.S.
	DESAGUE A. LL.
	TUBERIA DE DESAGUE
	TUBERIA DE VENTILACION
	BAJANTE DE AGUAS SERVIDAS
	BAJANTE DE AGUAS LLUVIA

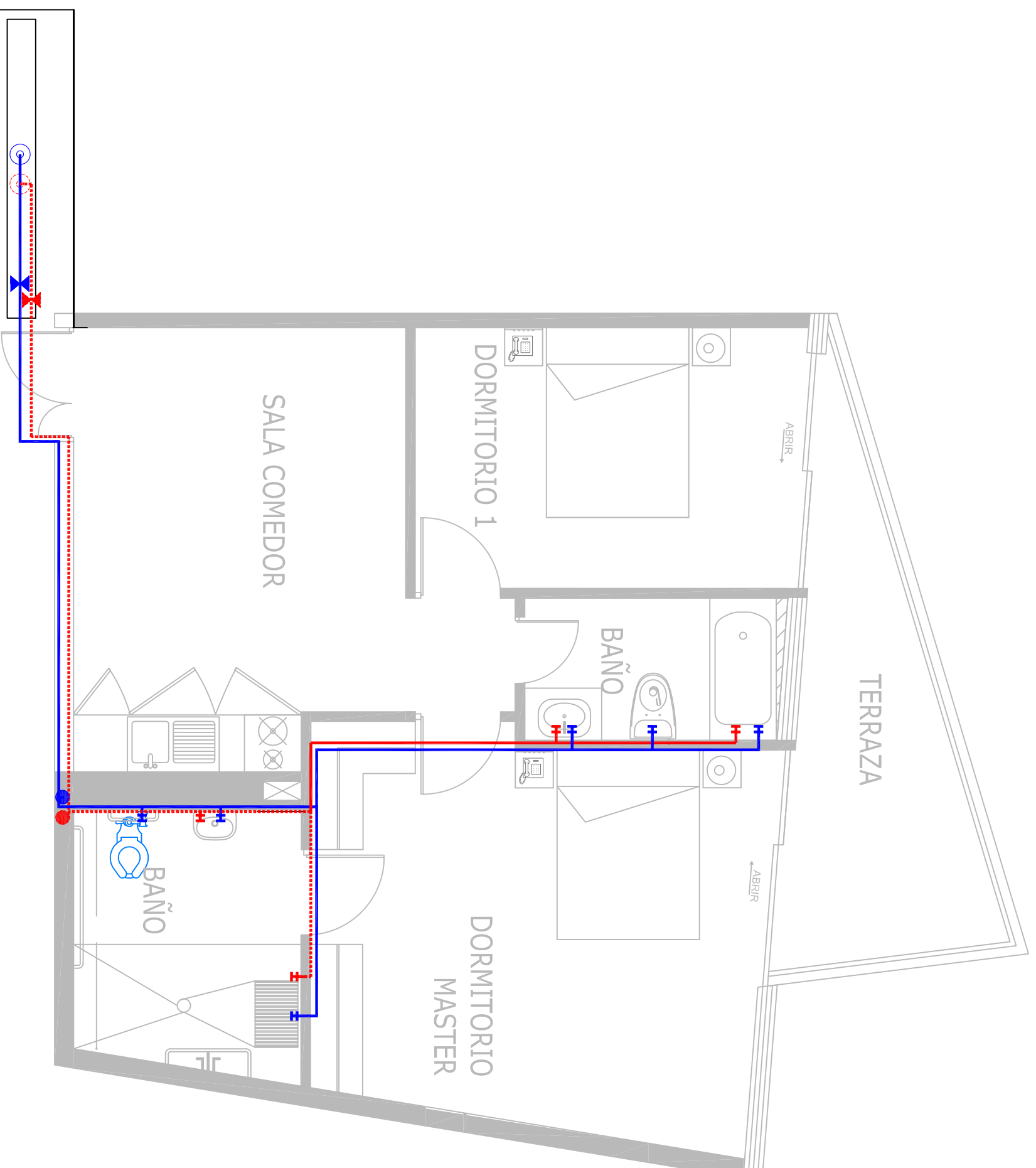


## DEPARTAMENTO TIPO B / INSTALACIONES SANITARIAS

ESC: .....1 - 150

### Simbología Instalaciones Hidráulicas

SIMB.	DENOMINACION
	SALIDA DE AGUA POTABLE
	TUBERIA AGUA FRIA
	TUBERIA AGUA CALIENTE SUMINISTRO
	TUBERIA AGUA CALIENTE RETORNO
	COLUMNA AGUA FRIA A.F.
	COLUMNA AGUA CALIENTE SUMINISTRO A.C.
	COLUMNA AGUA CALIENTE RETORNO A.R.
	VALVULA DE CORTE



### DEPARTAMENTO TIPO B / INSTALACIONES ELÉCTRICAS

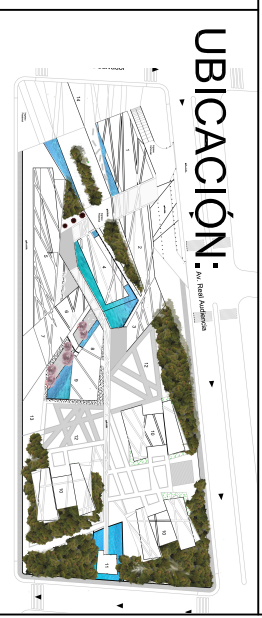
ESC: .....1 - 150



**TEMA:** Residencia Asistida Para Adultos Mayores en Quito.  
**CONTENIDO:** Instalaciones Hidráulicas

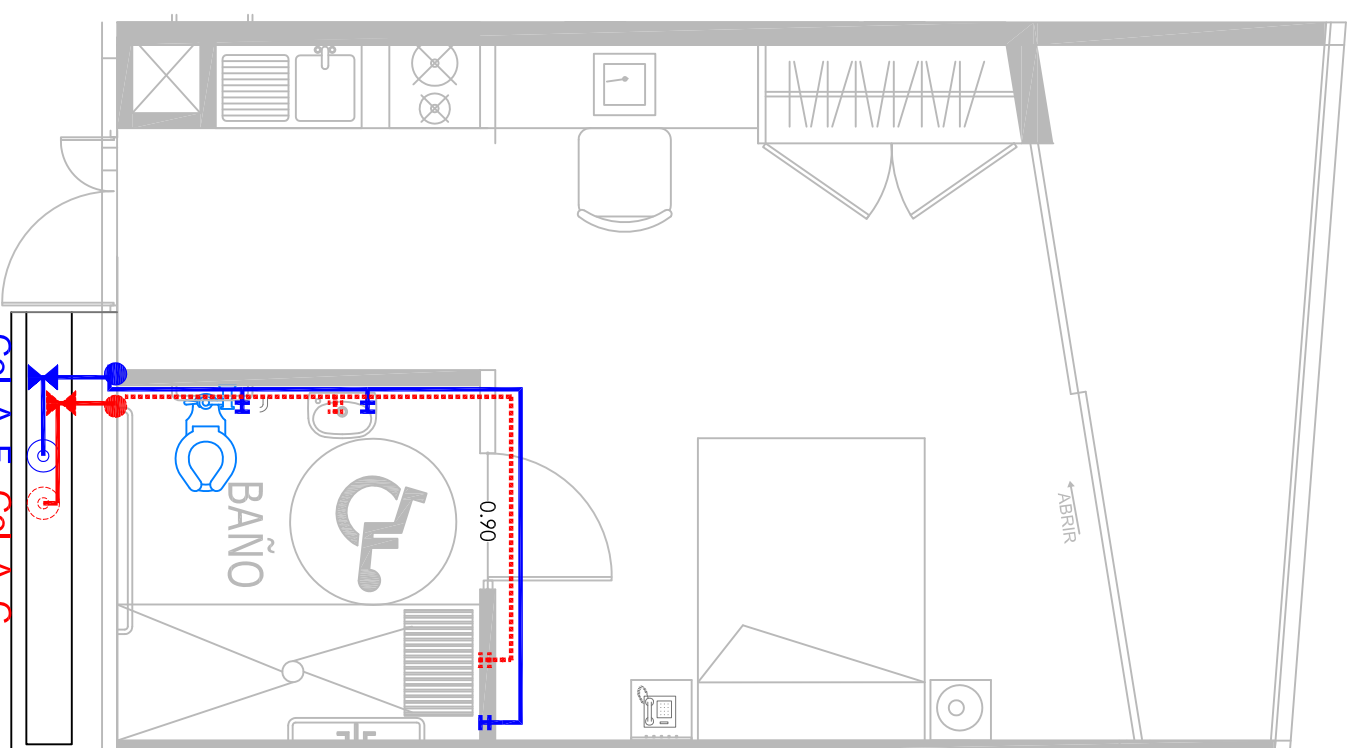
**ESCALA:** Indicada  
**LÁMINA:** TEC - 10

**SIMBOLOGÍA:**



### Simbología Instalaciones Hidráulicas

SIMB.	DENOMINACION
	SALIDA DE AGUA POTABLE
	TUBERIA AGUA FRIA
	TUBERIA AGUA CALIENTE SUMINISTRO
	TUBERIA AGUA CALIENTE RETORNO
	COLUMNA AGUA FRIA A.F.
	COLUMNA AGUA CALIENTE SUMINISTRO A.C.
	COLUMNA AGUA CALIENTE RETORNO A.R.
	VALVULA DE CORTE



### Simbología Instalaciones Hidráulicas

SIMB.	DENOMINACION
	SALIDA DE AGUA POTABLE
	TUBERIA AGUA FRIA
	TUBERIA AGUA CALIENTE SUMINISTRO
	TUBERIA AGUA CALIENTE RETORNO
	COLUMNA AGUA FRIA A.F.
	COLUMNA AGUA CALIENTE SUMINISTRO A.C.
	COLUMNA AGUA CALIENTE RETORNO A.R.
	VALVULA DE CORTE

## DEPARTAMENTO TIPO C / INSTALACIONES HIDROLÓGICAS

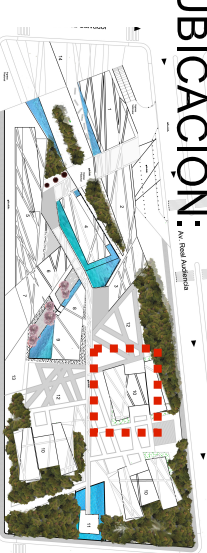
ESC: .....-1 - 150

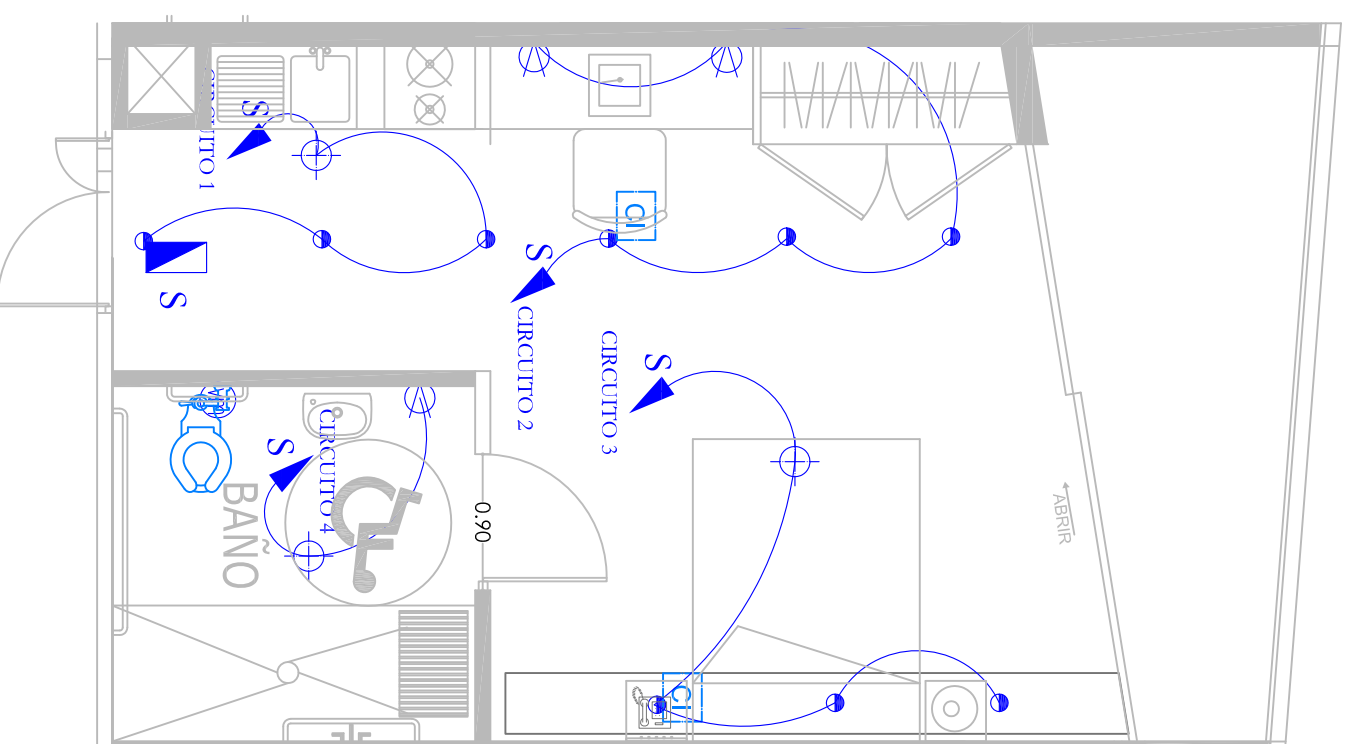
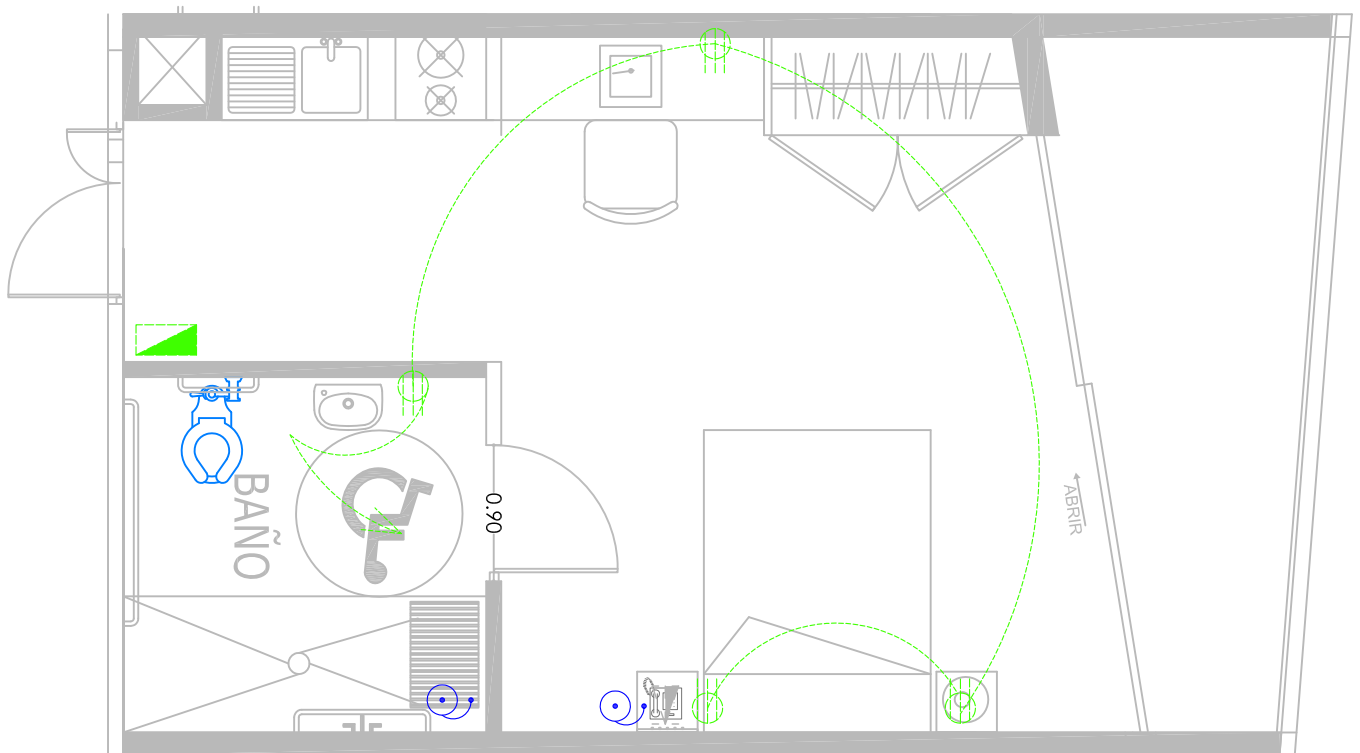


TEMA: Residencia Asistida Para Adultos Mayores en Quito.	ESCALA: Indicada
CONTENIDO: Instalaciones Hidrológicas	LÁMINA: TEC - 11

### SIMBOLOGÍA:

### UBICACIÓN:





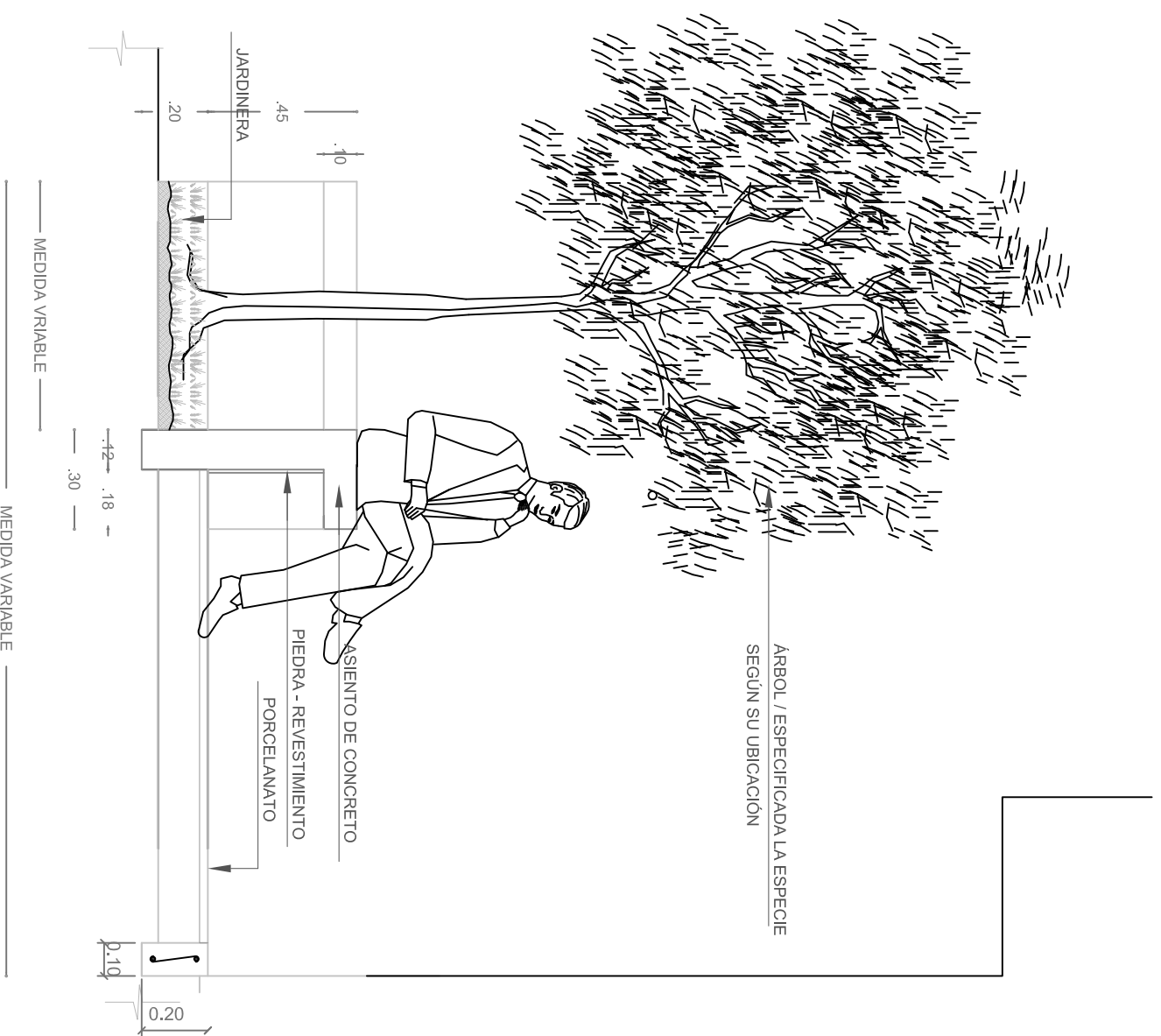
SIMBOLOGIA ELECTRICA	
	Luminaria fluorescente
	Punto de iluminación de 100 W
	Punto opique de pared 60 W
	Interruptor simple
	Interruptor doble
	Commutador simple
	Columnas de instalaciones eléctricas
	Pulsador de timbre
	Din don o zumbador
	Tomacorriente 120 V, polarizado,
	Tomacorriente especial 220 V,
	Tablero de Distribución TD1
	Tomacorriente para Puerta Eléctrica
	Salida telefónica
	Punto salida de TV
	Punto salida de citófono

SIMBOLOGIA LUMINARIA	
	Luminaria fluorescente
	Punto de iluminación de 100 W
	Punto opique de pared 60 W
	Ojo de buey

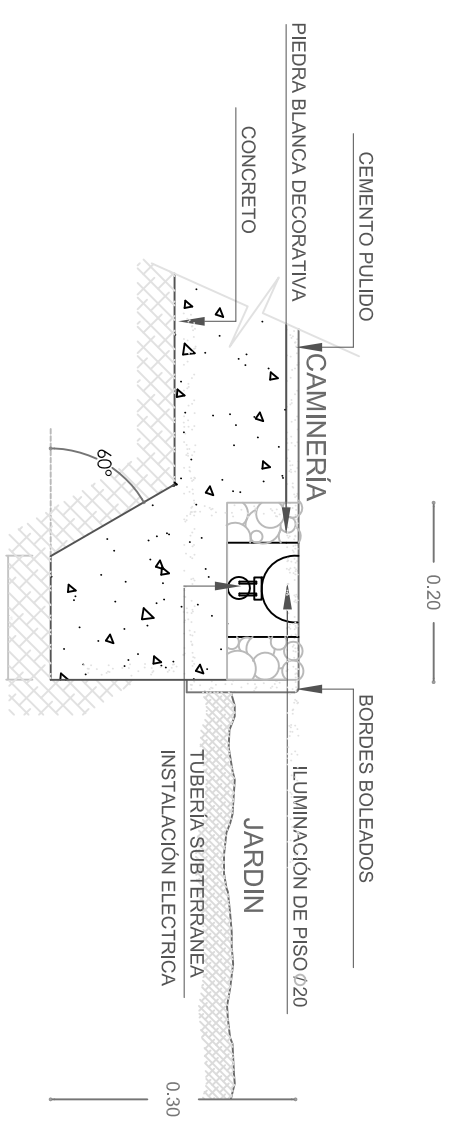
## DEPARTAMENTO TIPO C / INSTALACIONES ELÉCTRICAS

ESC: .....-1 - 150

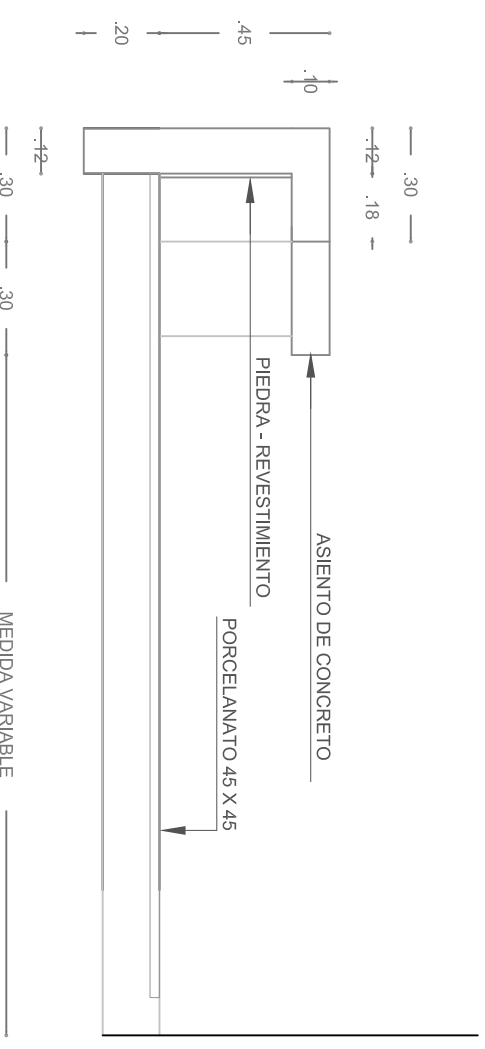




DETALLE JARDINERA CON ASIENTOS  
 ESC: .....1 - 20

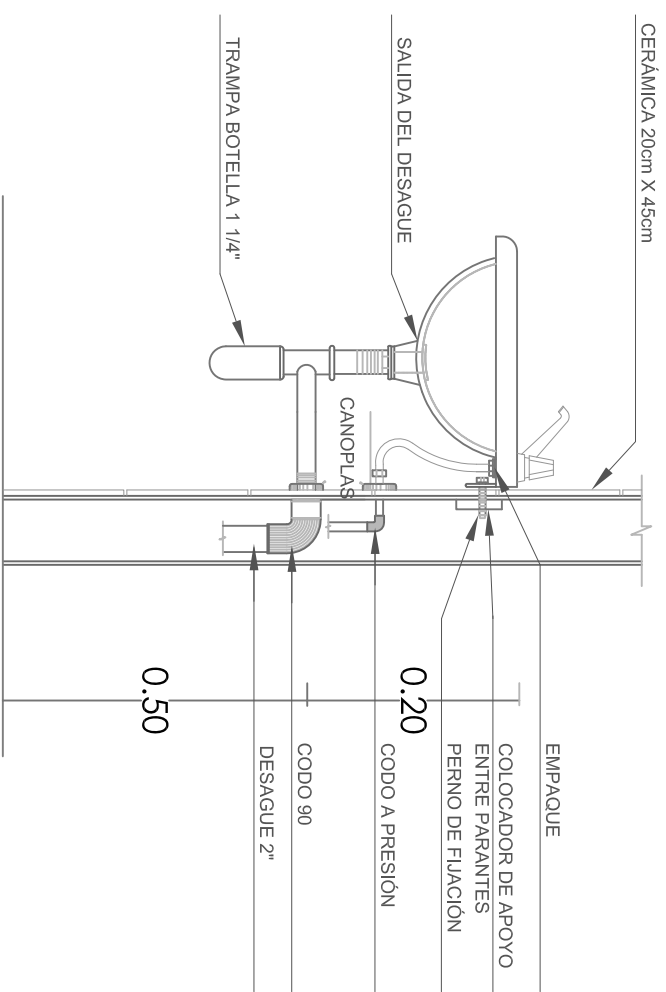


DETALLE LUMINARIA TIPO EN PISOS  
 ESC: .....1 - 20



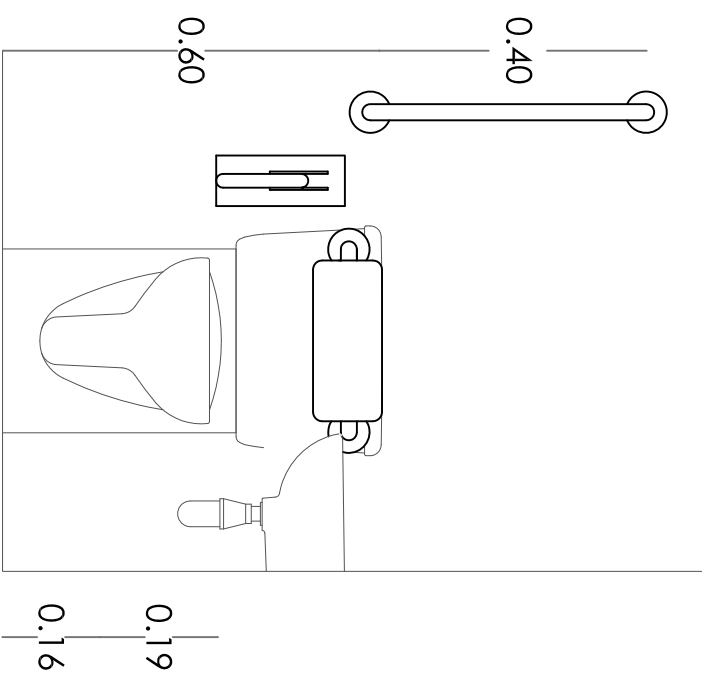
DETALLE ASIENTO TIPO  
 ESC: .....1 - 20

<b>CONTEENIDO:</b> Constructivos	<b>TEMA:</b> Residencia Asistida Para Adultos Mayores en Quito.	<b>ESCALA:</b> Indicada  <b>LÁMINA:</b> TEC - 13	<b>SIMBOLOGÍA:</b> Ver catálogo de materiales. Especificación y Tipología de Especies de Árboles Especificación de Materiales en Pisos y Paredes.	<b>UBICACIÓN:</b>
	<b>CONTENIDO:</b> Constructivos			



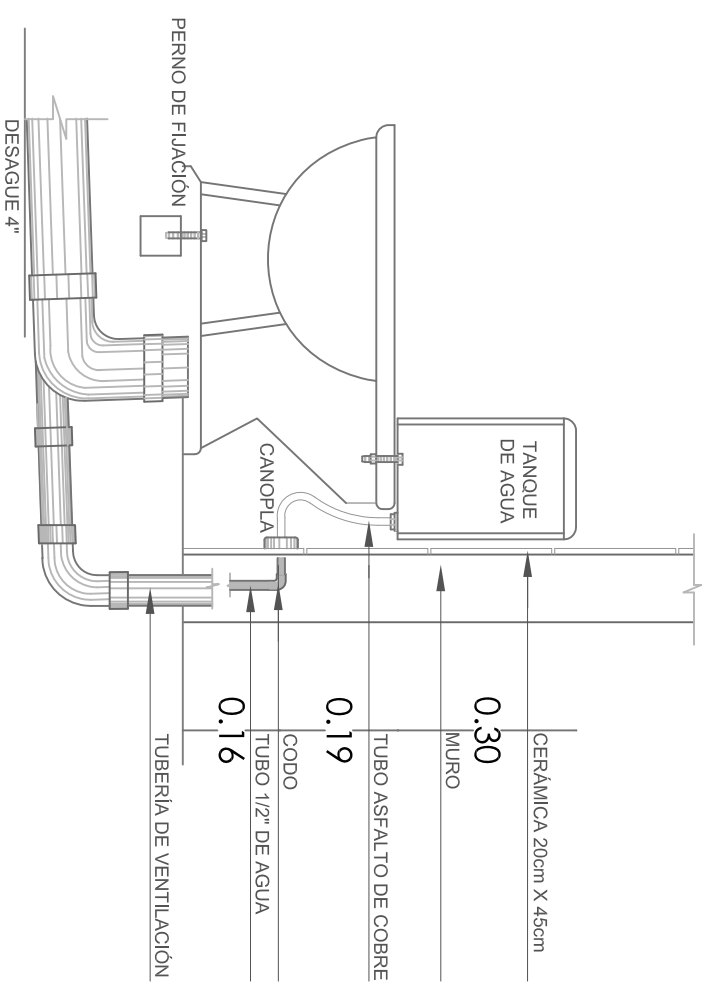
DETALLE INSTALACIONES LAVABO

ESC: ..... 1 - 5



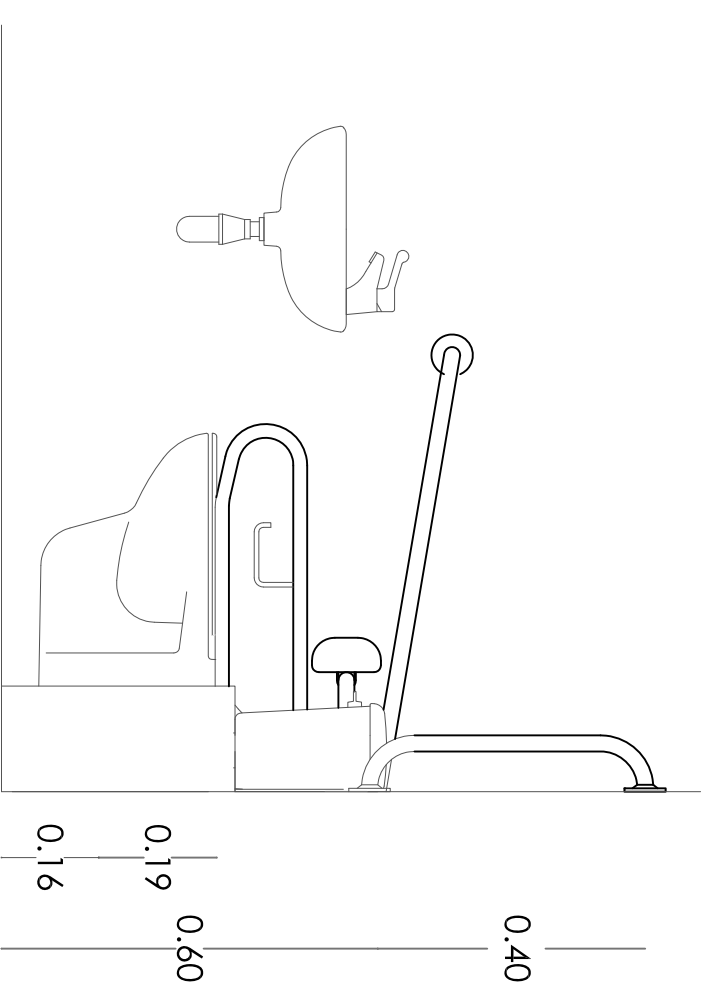
DETALLE FRONTAL APOYO EN BAÑO

ESC: ..... 1 - 5



DETALLE INSTALACIONES INODORO

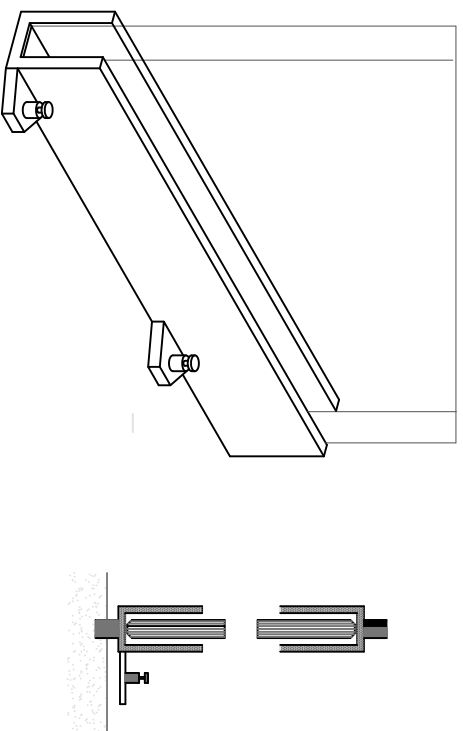
ESC: ..... 1 - 5



DETALLE LATERAL APOYO EN BAÑO

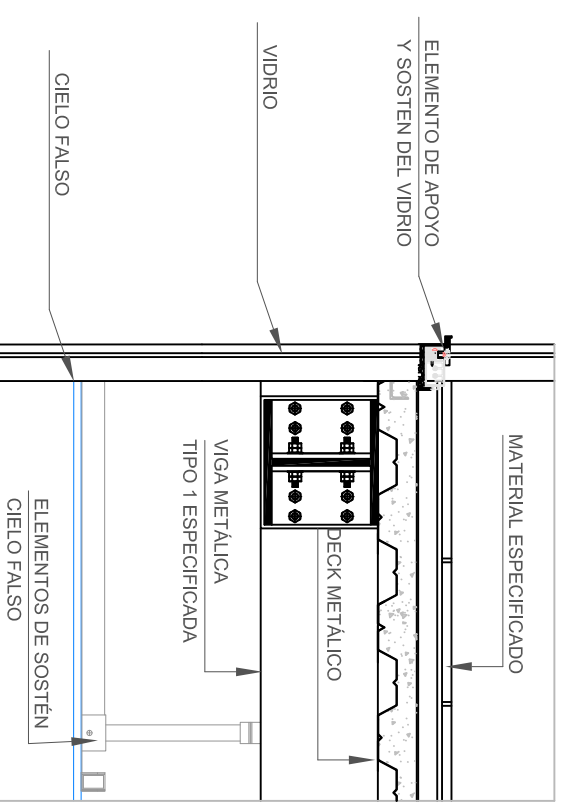
ESC: ..... 1 - 5

<p>TEMA: Residencia Asistida Para Adultos Mayores en Quito.</p>	<p>ESCALA: Indicada</p>		<p>SIMBOLOGÍA:</p>	<p>UBICACIÓN:</p>
	<p>CONTENIDO: Constructivos</p>	<p>Detalles</p>		



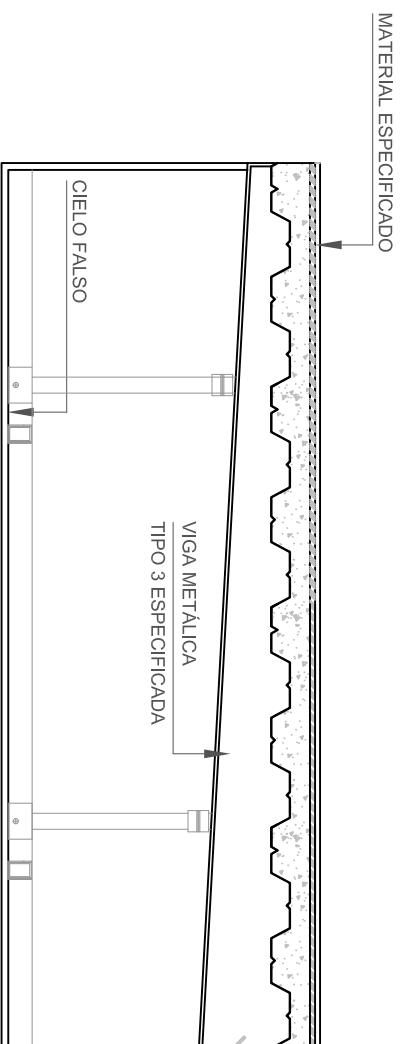
DETALLE ZÓCALO PARA VENTANA PIVOLANTE

ESC: .....1 - 10



DETALLE MAMPARA DE VIDRIO EN FACHADA

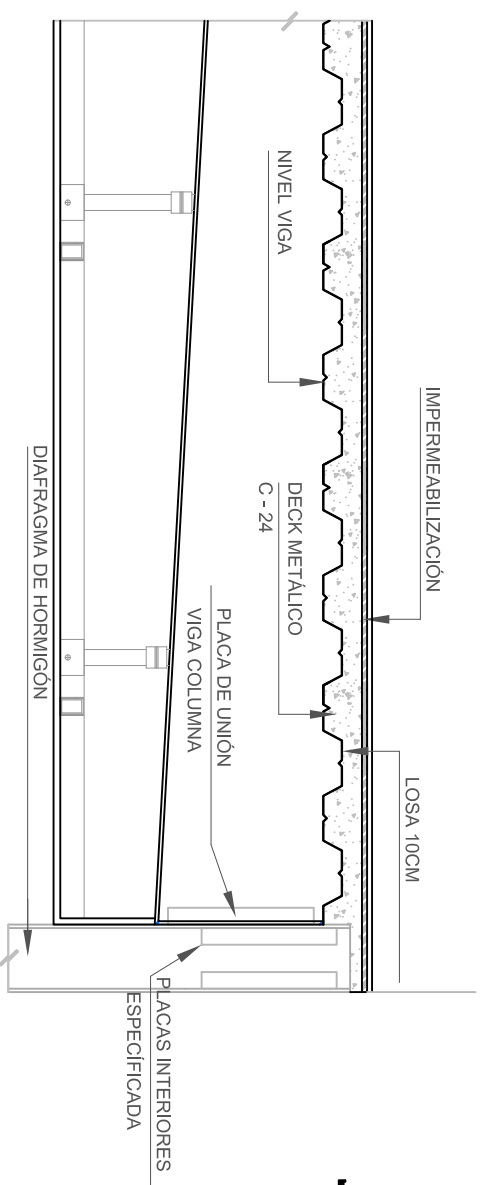
ESC: .....1 - 20



DETALLE LOSA TIPO

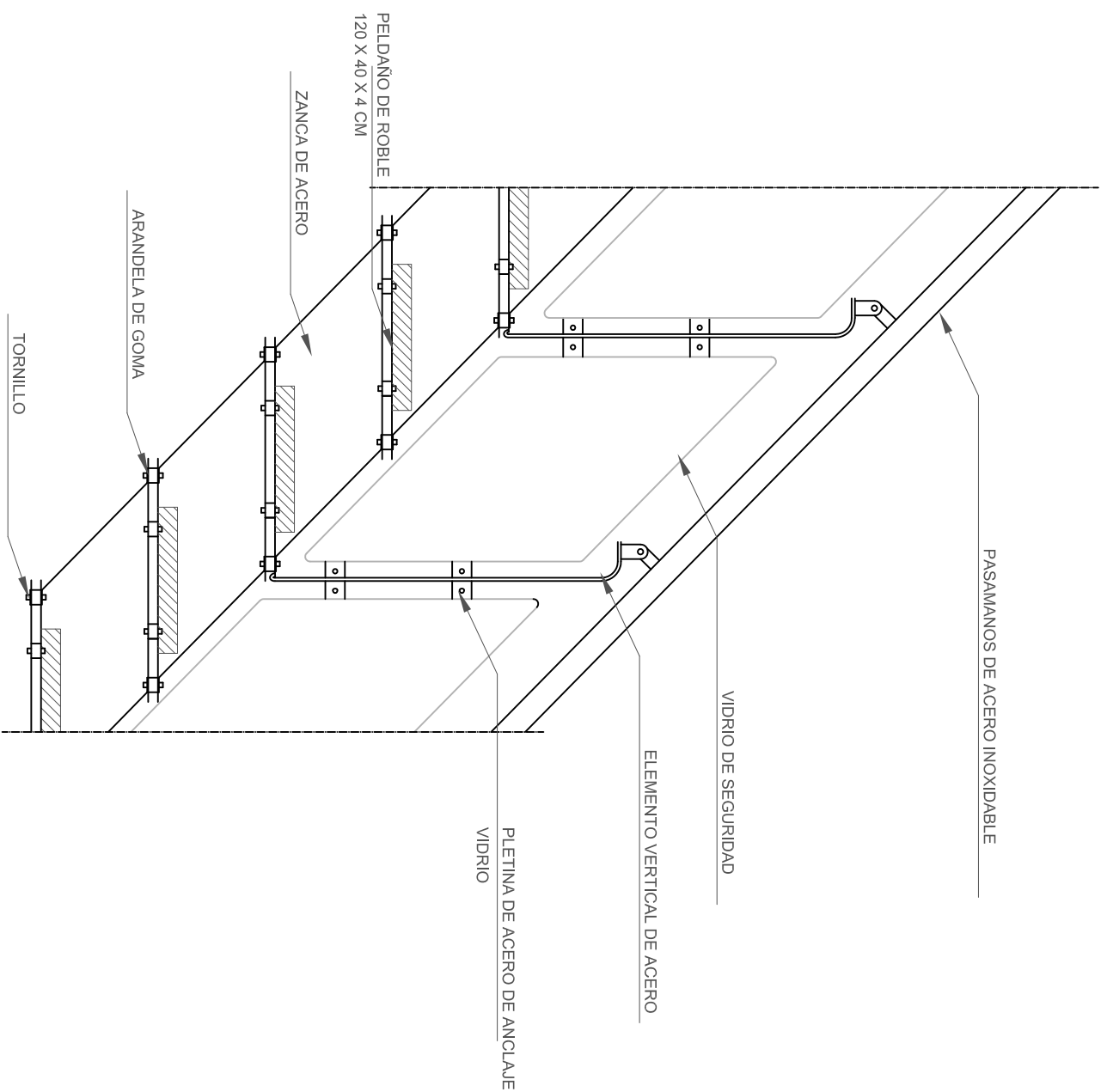
ESC: .....1 - 20

ESC: .....1 - 5

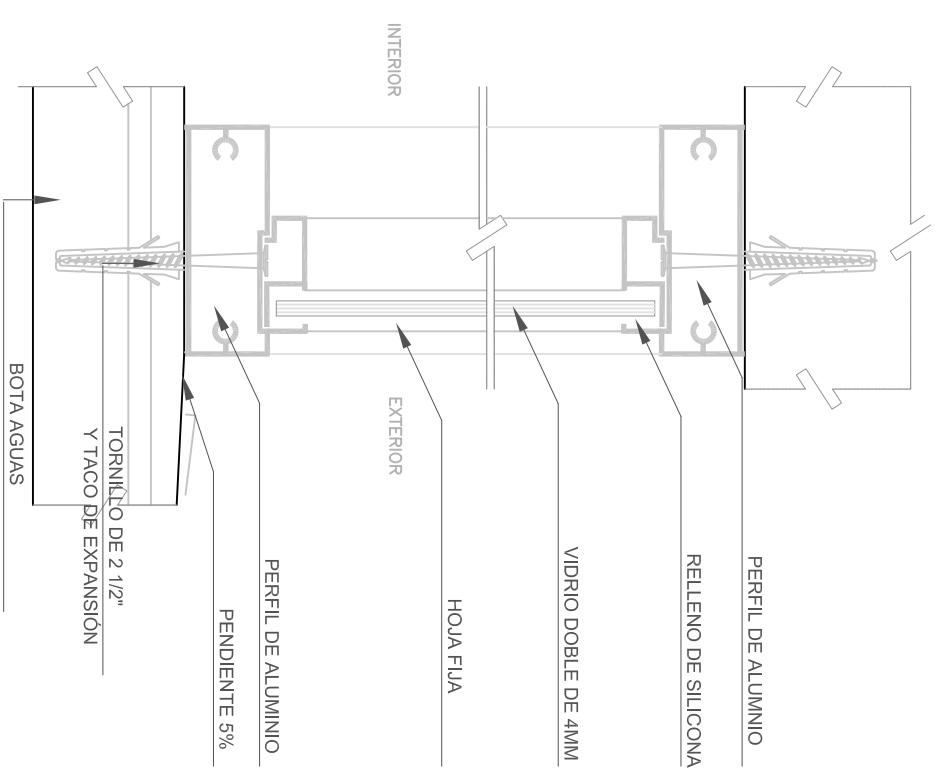


ESC: .....1 - 5

<p><b>TEMA:</b> Residencia Asistida Para Adultos Mayores en Quito.</p>	<p><b>ESCALA:</b> Indicada</p>		<p><b>SIMBOLOGÍA:</b></p>	<p><b>UBICACIÓN:</b></p>
	<p><b>CONTENIDO:</b> Constructivos</p>	<p><b>Detalles</b></p>		



DETALLE ESCLERA CIRCULAR TIPO  
 ESC: ..... 1 - 20

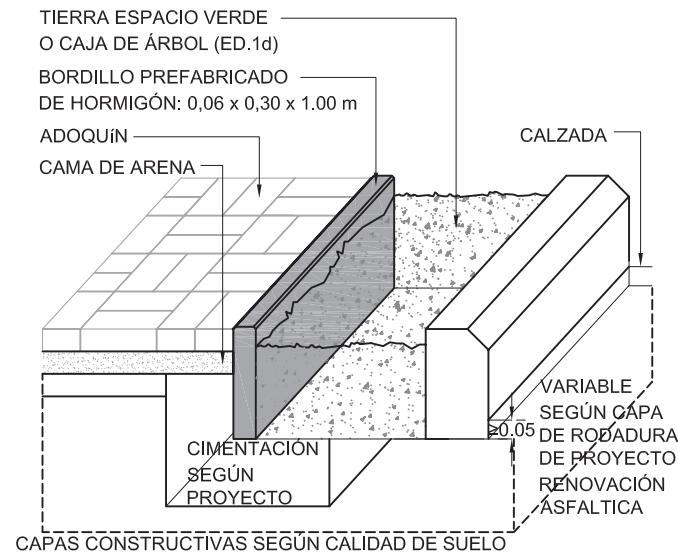
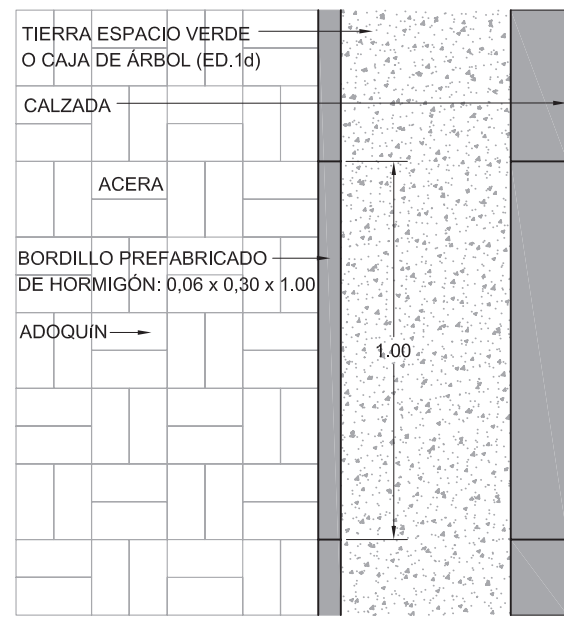


DETALLE COLOCACIÓN DE VIDRIO (TERRAZAS, MAMPARAS)  
 ESC: ..... 1 - 20

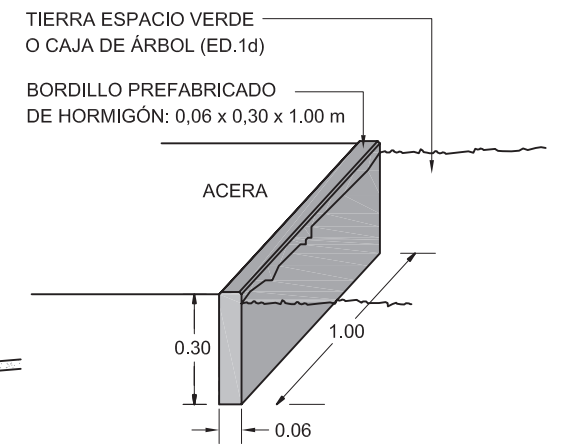
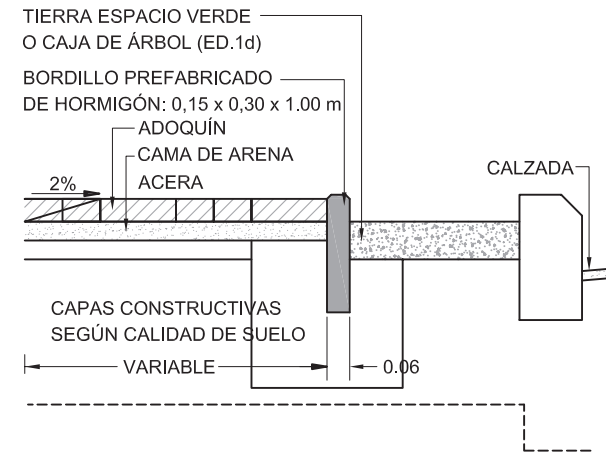
### Detalle Antepecho de Vidrio en Terrazas

<p><b>TEMA:</b> Residencia Asistida Para Adultos Mayores en Quito.</p>		<p><b>ESCALA:</b> Indicada</p>		<p><b>SIMBOLOGÍA:</b></p>		<p><b>UBICACIÓN:</b></p>	
<p><b>CONTENIDO:</b> Constructivos</p>		<p><b>Detalles</b></p>		<p><b>LÁMINA:</b> TEC - 16</p>			

### ISOMETRÍA



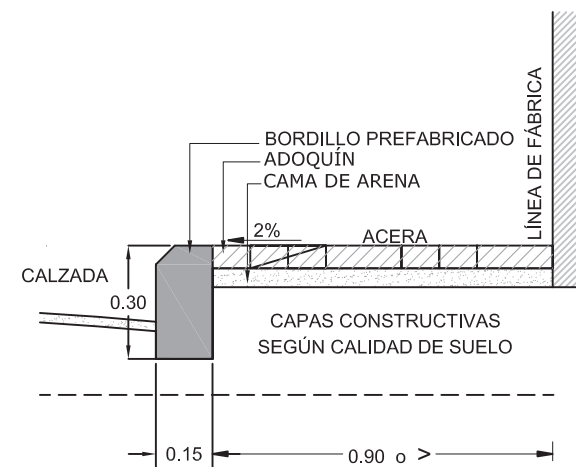
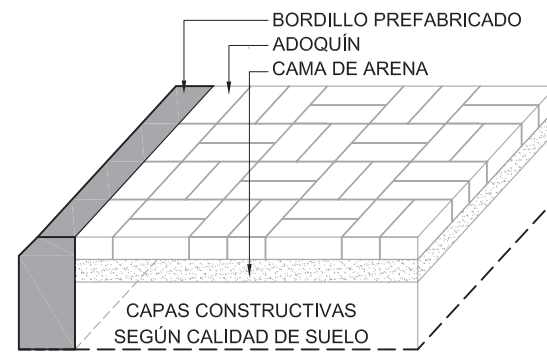
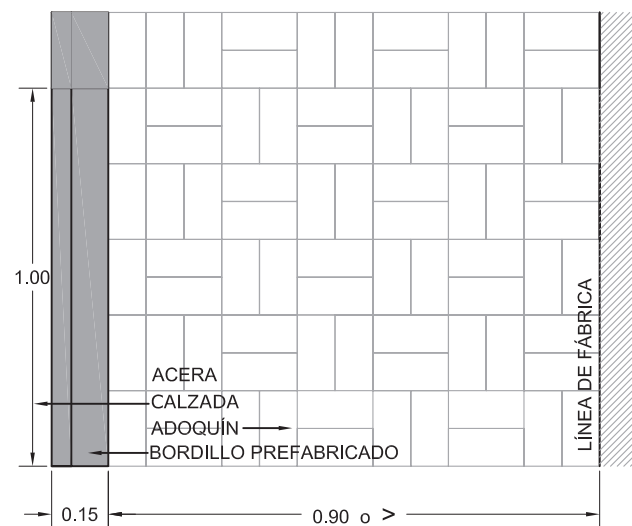
### ELEMENTO PREABRICADO



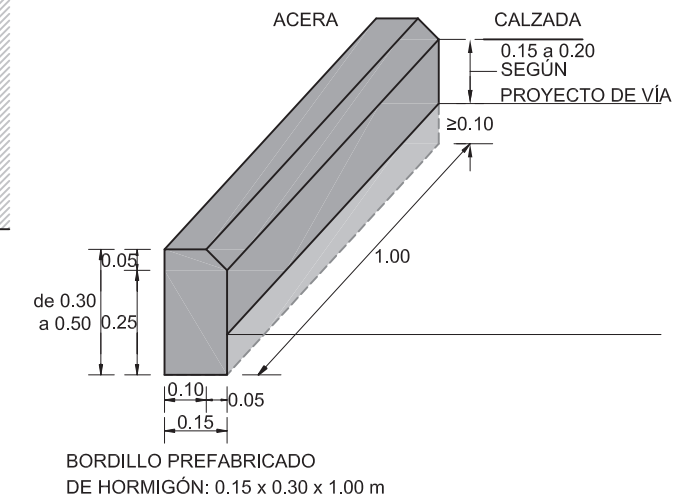
DETALLE BORDILLO - ACERA CALZADA

ESC: -----1 - 20

### ISOMETRÍA



### ELEMENTO PREABRICADO



DETALLE BORDILLO - ACERA SUELO

ESC: -----1 - 20



TEMA: Residencia Asistida Para Adultos Mayores en Quito.

CONTENIDO: Detalles de Bordillo

ESCALA: Indicada

LÁMINA: TEC - 17

### SIMBOLOGÍA:

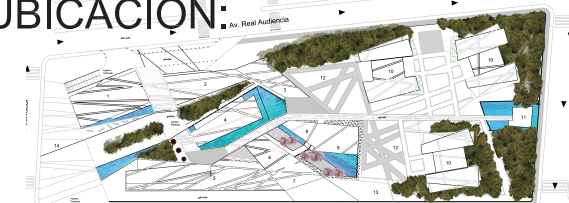
- Características, ubicación y colocación de bordillo para tierra prefabricado en acera.
- Relación del bordillo con los elementos adjuntos.

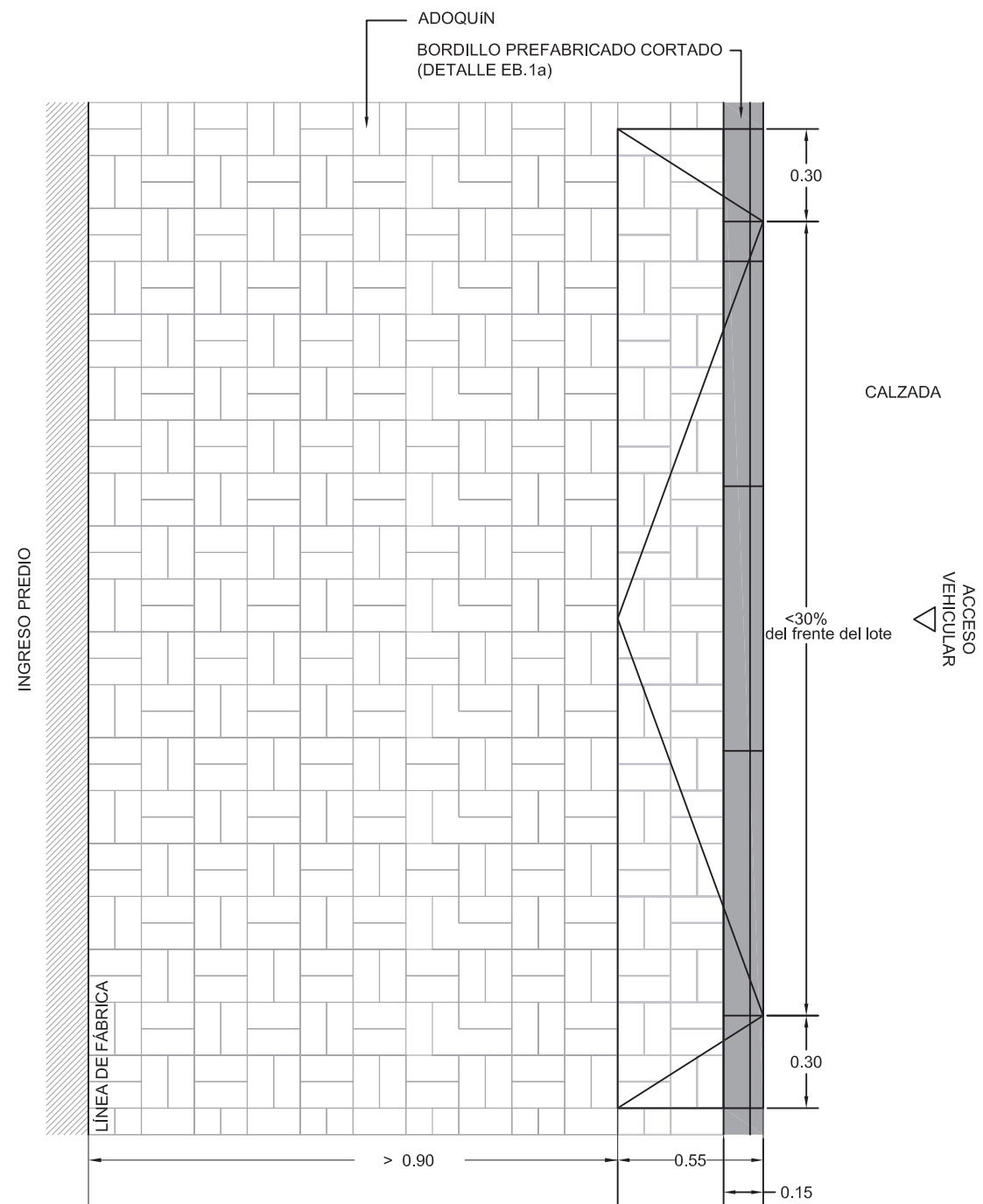
### ESPECIFICACIONES TÉCNICAS :

Resistencia del adoquín: 240kg/cm<sup>2</sup>. Resistencia del bordillo de hormigón prefabricado: 300 kg/cm<sup>2</sup>. Es recomendable utilizar bordillo prefabricado para curvas.

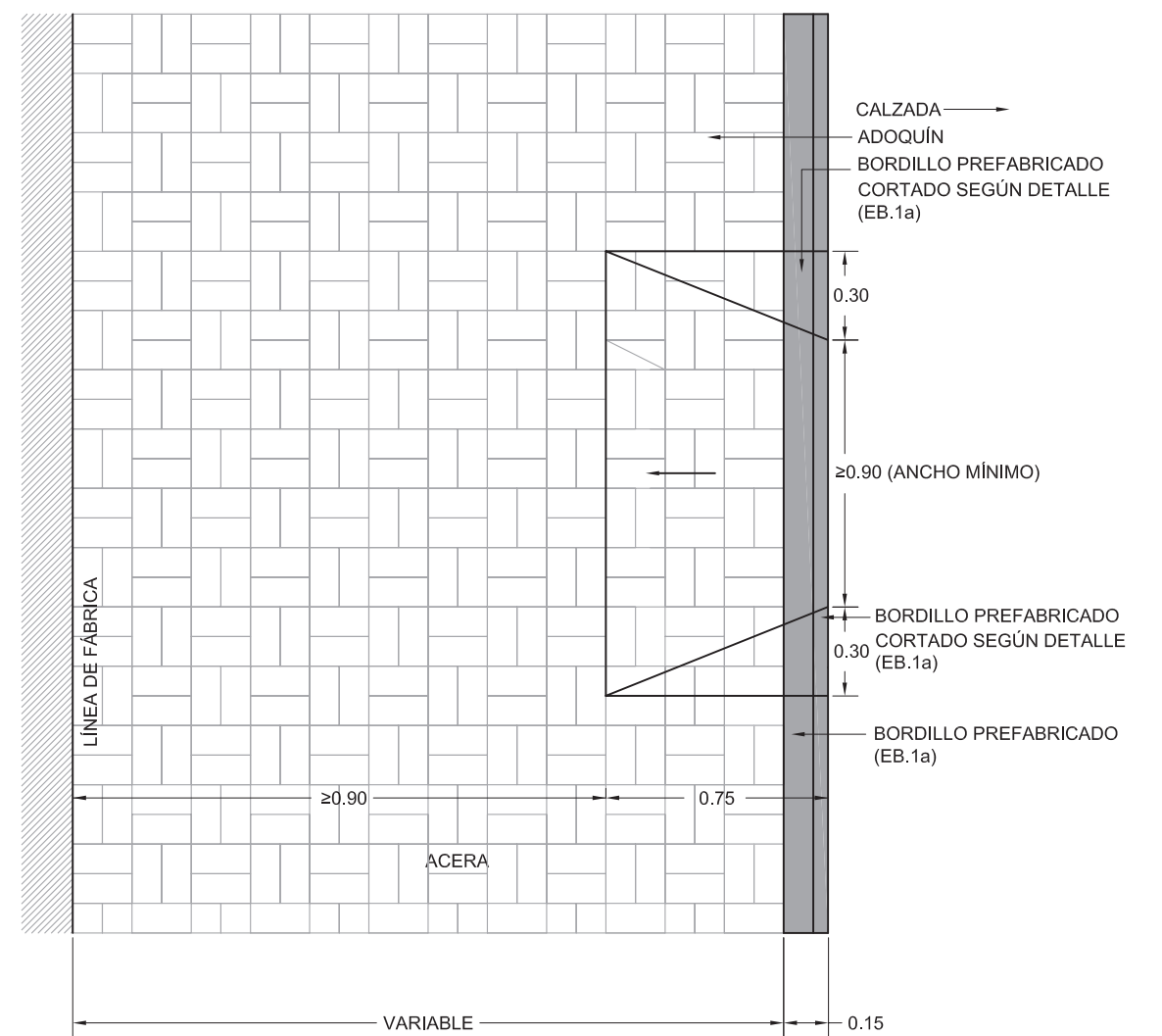
referencias: NTE INEN 2 244: 2000, Ordenanzas de Gestión Urbana Territorial (Normas de Arquitectura y Urbanismo) Cap I, Sección II, Art. 4.

### UBICACIÓN:





DETALLE RAMPA VEHICULAR  
 ESC: -----1 - 20



DETALLE RAMPA PEATONAL  
 ESC: -----1 - 20



TEMA: Residencia Asistida Para Adultos Mayores en Quito.

CONTENIDO: Detalle de Rampa Vehicular y Peatonal

ESCALA: Indicada

LÁMINA: TEC - 18

**SIMBOLOGÍA:**

- Características, ubicación y colocación de bordillo para tierra prefabricado en acera.
- Relación del bordillo con los elementos adjuntos.

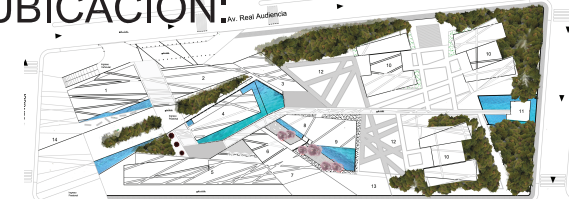
ESPECIFICACIONES

**TÉNICAS :**

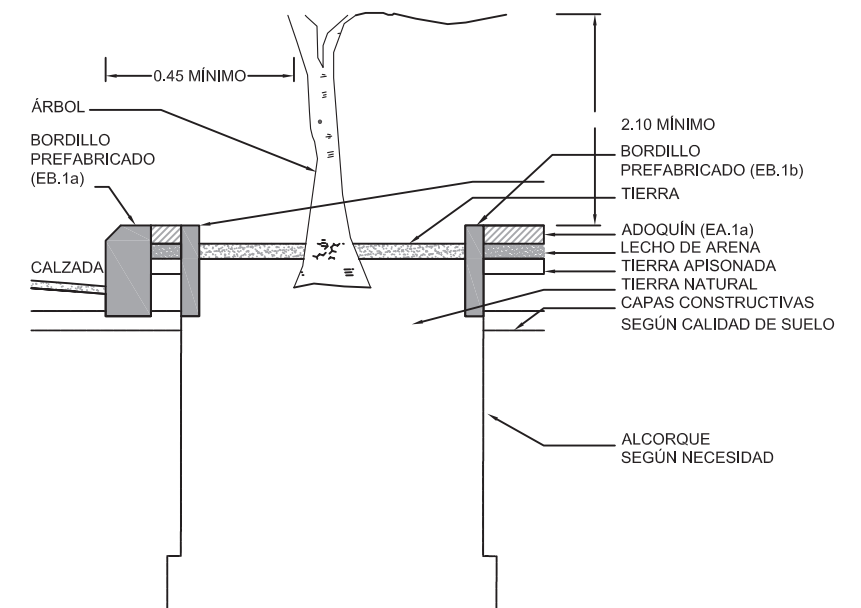
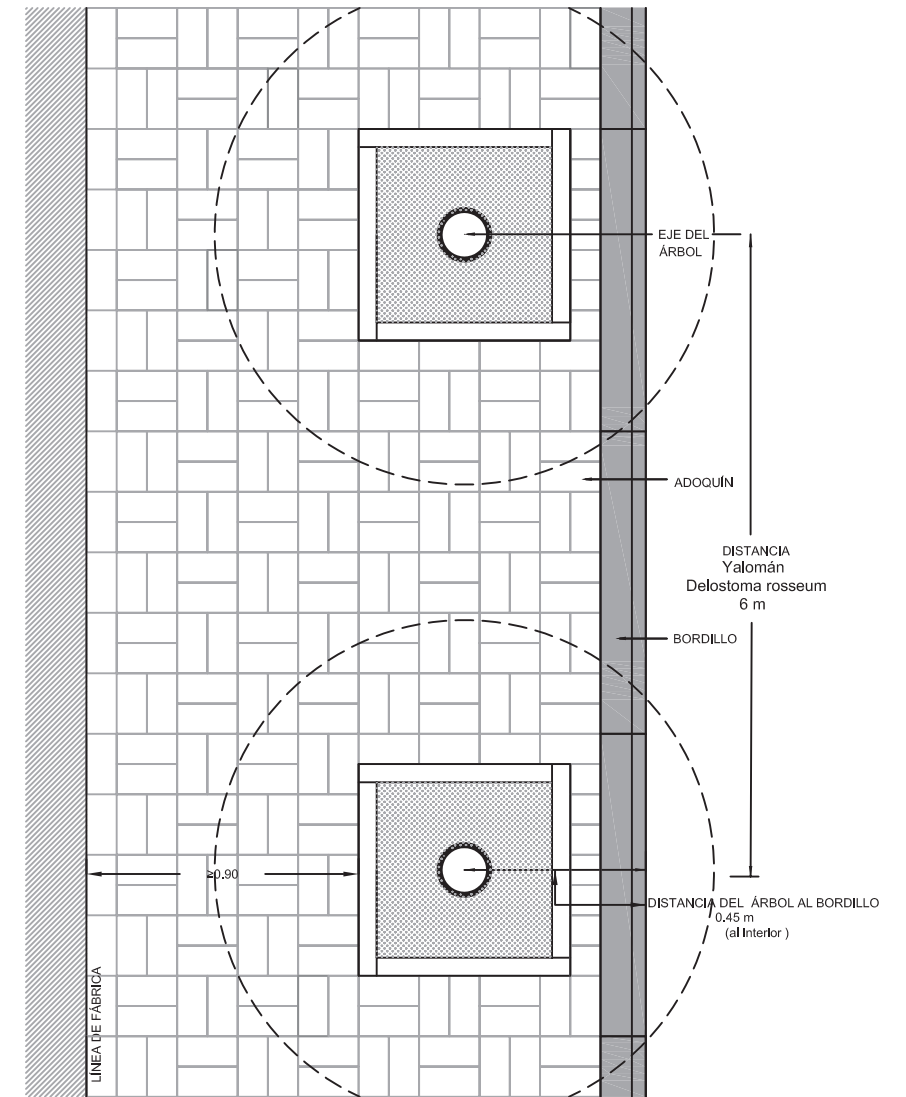
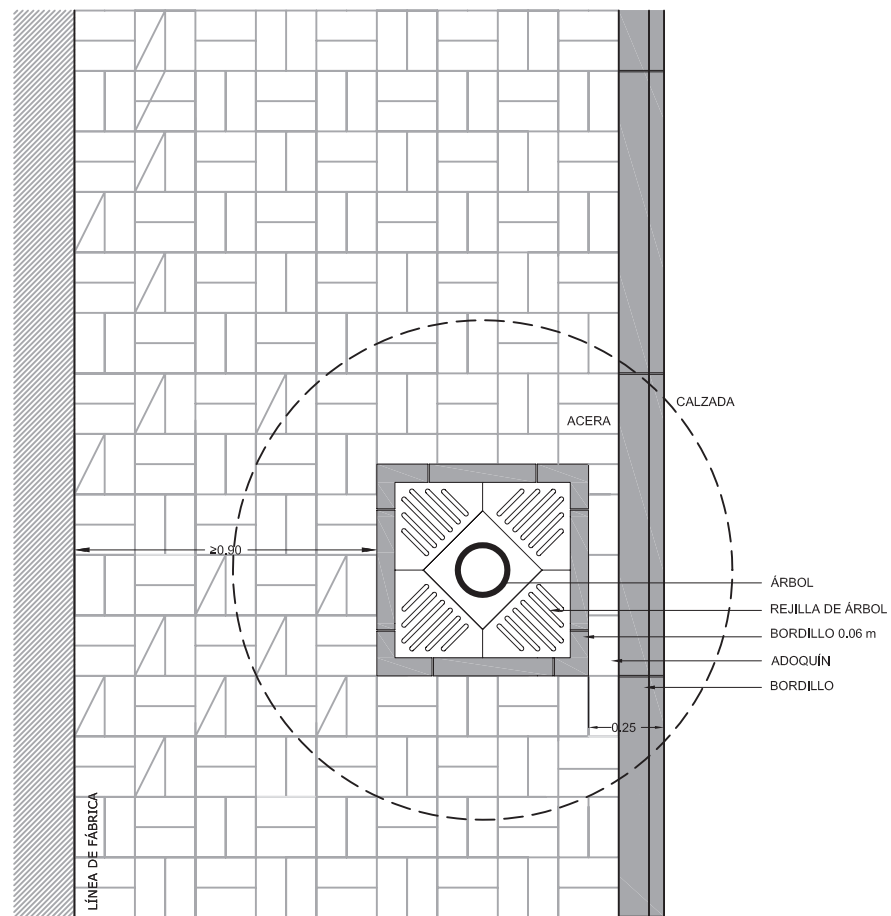
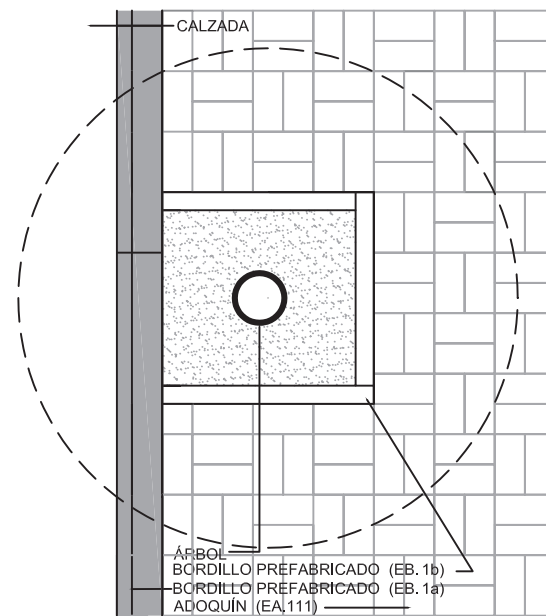
Resistencia del adoquín: 240kg/cm<sup>2</sup>. Resistencia del bordillo de hormigón prefabricado: 300 kg/cm<sup>2</sup>. Es recomendable utilizar bordillo prefabricado para curvas.

referencias: NTE INEN 2 244: 2000, Ordenanzas de Gestión Urbana Territorial (Normas de Arquitectura y Urbanismo) Cap I, Sección II, Art. 4.

**UBICACIÓN:**



Para anchos menores a 2.50 m



DETALLE CAJA DE ÁRBOLES

ESC: -----1 - 25



TEMA: Residencia Asistida Para Adultos Mayores en Quito.

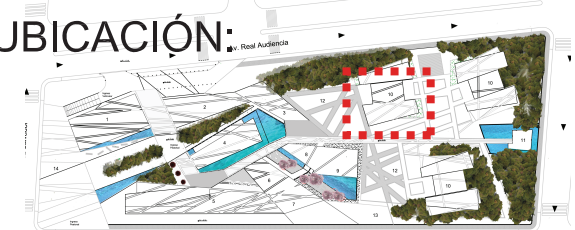
CONTENIDO: Detalle Cajas de Árboles

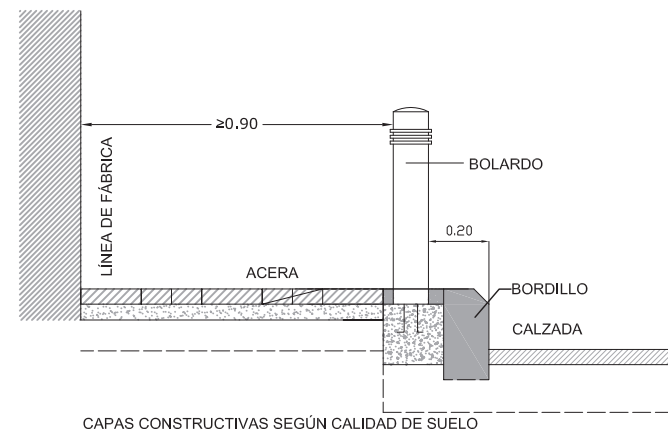
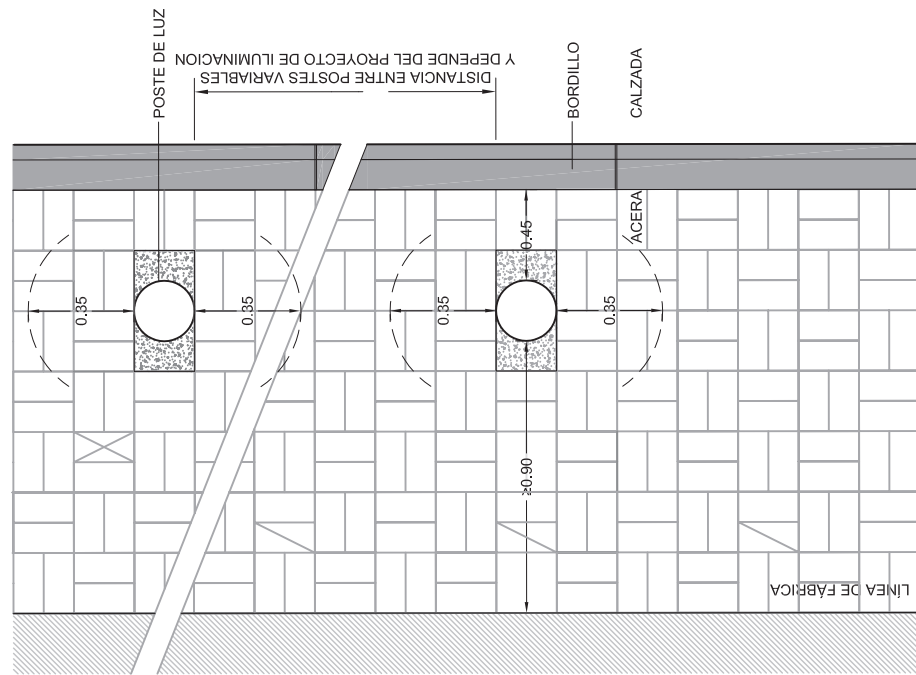
ESCALA: Indicada

LÁMINA: TEC - 19

SIMBOLOGÍA:

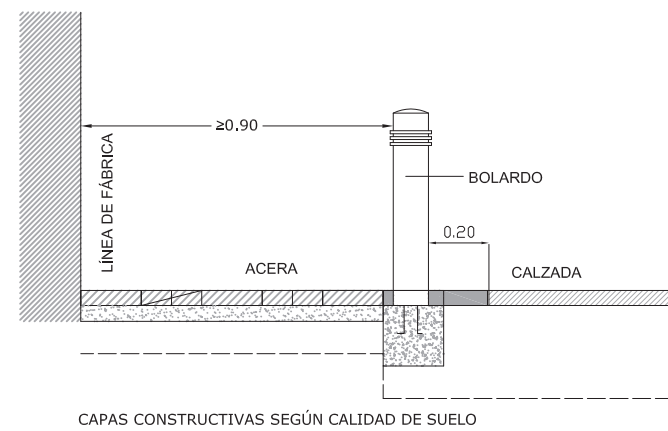
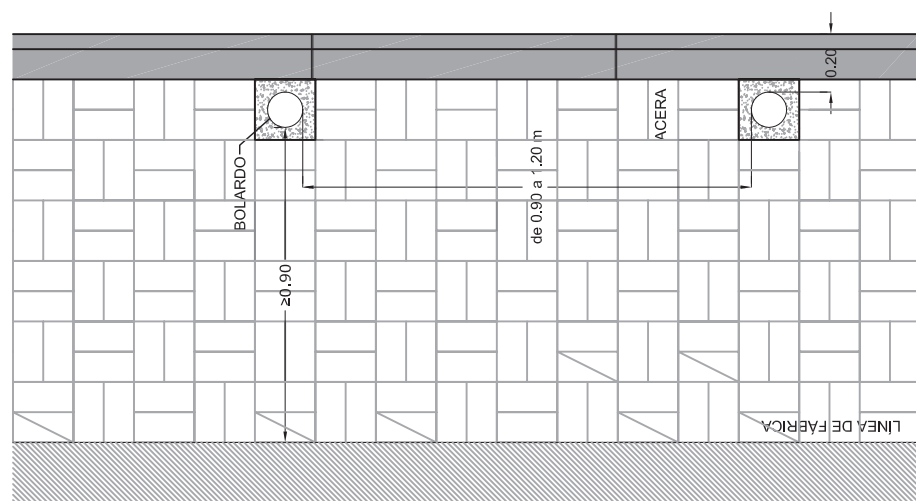
UBICACIÓN:





DETALLE BOLARDO

ESC: -----1 - 20



DETALLE POSTE DE LUZ

ESC: -----1 - 20



TEMA: Residencia Asistida Para Adultos Mayores en Quito.

CONTENIDO: Detalle poste de luz, Bolardo

ESCALA: Indicada

LÁMINA: TEC - 20

**SIMBOLOGÍA:**

POSTE DE LUZ

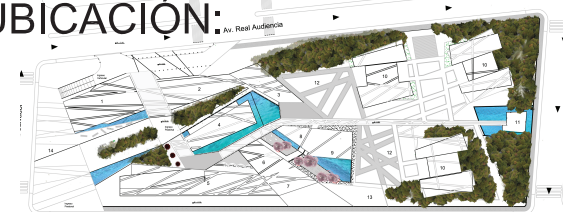
Ubicación de luminaria en acera.  
Relación entre luminaria y luminaria, línea de fábrica y bordillo.  
Distancia lateral libre de luminaria en sentido longitudinal de acera.

**BOLARDO**

Ubicación y colocación de bolardo en acera.  
Relación entre bolardo, la acera y el bordillo.  
Distanciamiento entre bolardos a colocarse

Referencias: Ordenanzas de Gestión Urbana Territorial (Normas de Arquitectura y Urbanismo) Sección VII. Art 53. Elementos de organización. Capítulo II, Sección VII.

**UBICACIÓN:**





## PORCELANATO

### M01 MIDTOWN

FORMATO	60x60 24"x24"	30x60 12"x24"	30x60 12"x24"	7x60 2.8"x24"	30x60 12"x24"	30x30 12"x12"	9,5x60 3.7"x24"	30x60 12"x24"
ESPEJOR	10,5 mm	10,5 mm						
COLORES								

## ALFOMBRA MODULAR

### M04 NOSTALGIA

FORMATO	50x50	50x50
ESPEJOR	15 mm	
COLORES		

## ACABADOS DE PISOS

### M01 PORCELANATO

- Fácil limpieza.
- Transmite imagen de higiene.
- Reproduce el diseño de materiales naturales mucho más costosos como piedra y mármol.
- Al absorber agua es resistente ante factores adversos del clima, en particular las heladas.
- Es muy apto para ser empleado como revestimiento exterior.
- Existen gran variedadde colores.
- Es un material inalterable, técnicamente superior a cualquier otro piso o revestimiento fabricado.
- Posee distintas características y terminaciones: alto tránsito, rústico, brillante, pulido, sin pulir, técnico, retificado, esmaltados, semimate, mate, para pisos, para paredes, exterior, interior.

### M02 CERÁMICA

- Antideslizante.
- Resistencia a las altas temperaturas, por lo que son buenos aislantes del fuego.
- Gran resistencia a la corrosión y a los efectos de la erosión que causan los agentes atmosféricos.
- Alta resistencia a casi todos los agentes químicos.
- Gran poder de aislamiento térmico y, también, eléctrico.

### M03 MOSAICO

### M04 VINIL

- |                         |   |
|-------------------------|---|
| Textura superficial     | Cuero, BP, madera lisa, superficie realzada registrada. |
| Tratamiento superficial | Capa de Uv/Pu y borde biselado disponibles.             |
| Forro                   | Parte posterior Self-stick y seca disponible            |

## CERÁMICA

### M02 MO ZART

FORMATO	40x40 16"x16"
ESPEJOR	9,5 MM
COLORES	

## MOSAICO

### M03 BSAZZA

FORMATO	40x40 16"x16"
ESPEJOR	10,5 mm
COLORES	

## VINIL

### M04 TIPO TABLONES

FORMATO	150x1200 6"x48"	220x1200 8"x48"
ESPEJOR	10,5 mm	
COLORES		

### M06 PSYCHEDELIC

FORMATO	50x50
ESPEJOR	15 mm
COLORES	



TEMA: Residencia Asistida Para Adultos Mayores en Quito.

CONTENIDO: Catálogo de Materiales

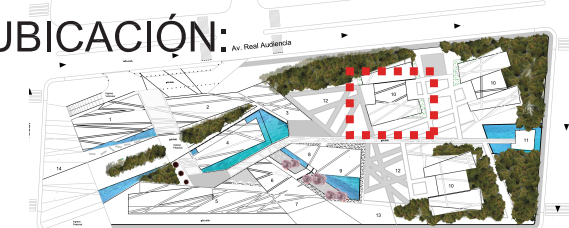
ESCALA: Indicada

LÁMINA: TEC - 21

### SIMBOLOGÍA:

- M01 Se lo colocará en pisos y paredes de áreas comunes, exteriores e interiores.
- M02 Se empleará en pisos y paredes de servicios higiénicos en departamentos.
- M03 Este material esta destinado para la zona húmeda de la edificación (SPA y GIMNACIO).
- M04 Se lo colorará en los pisos de áreas sociales o dormitorios de los departamentos según se indique.

### UBICACIÓN:



**DUCHA DESLIZANTE**

MATERIAL	Policarbonato
ESPEJOR	8 mm
COLOR	Transparente humo
PERFILERIA	Cromo blanco



**MAMPARAS DE BANO**

WALKING SHOWER  
Acabado inoxidable brillante.

DUCHA DESLIZANTE  
Acabado inoxidable brillante.

**WALKING SHOWER**

MATERIAL	Policarbonato
ESPEJOR	8 mm
COLOR	Transparente humo
PERFILERIA	Cromo



VITALbath



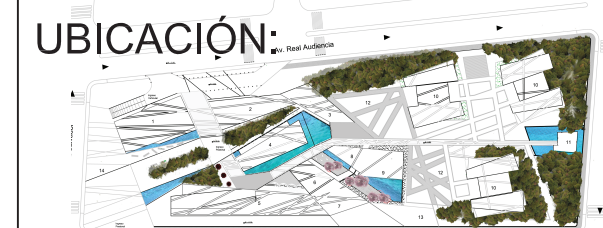
TEMA: Residencia Asistida Para Adultos Mayores en Quito.

CONTENIDO: Catálogo de Materiales

ESCALA: Indicada

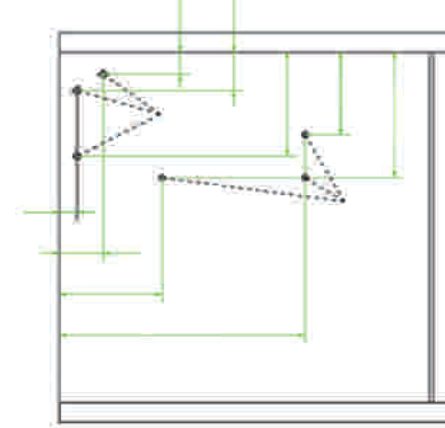
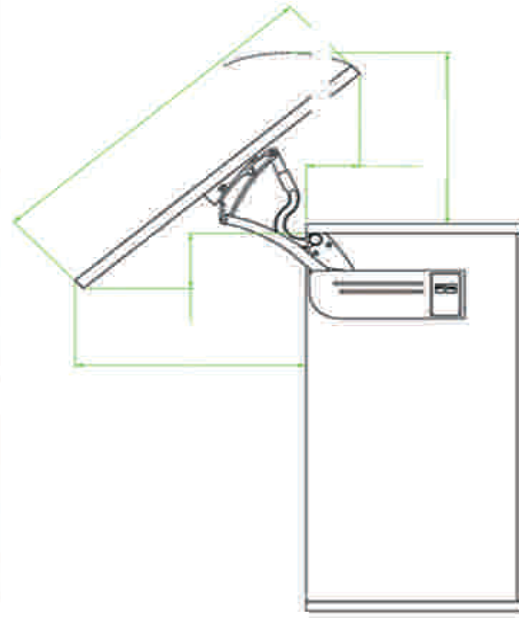
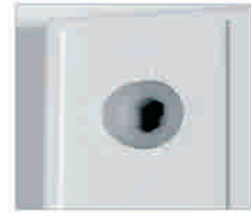
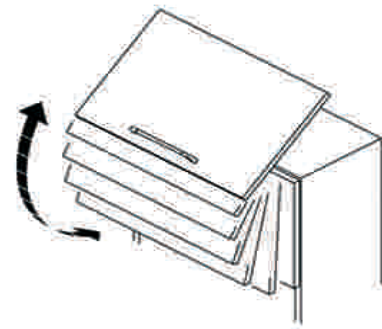
LÁMINA: TEC - 22

SIMBOLOGÍA:



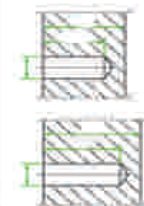
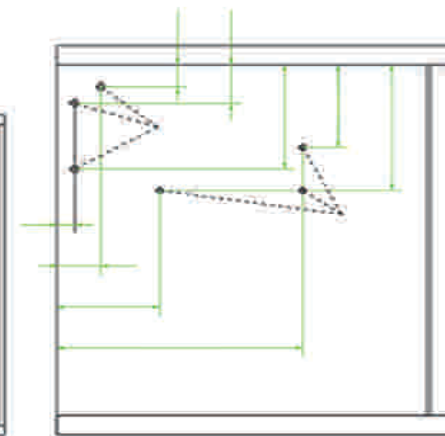
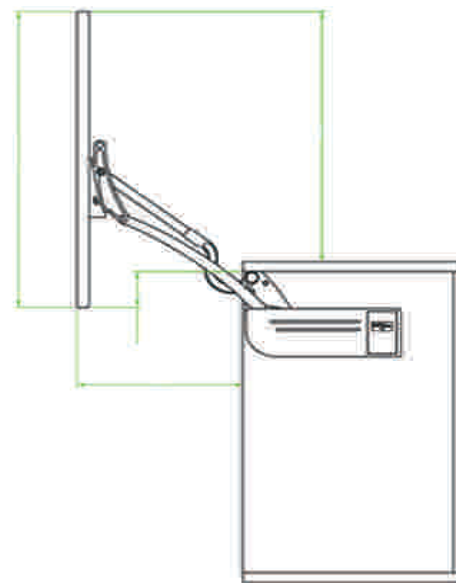
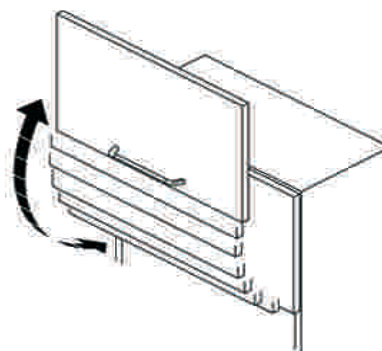
## ACCESORIOS PARA MUEBLES

### Sistemas de Apertura



**SISTEMA AERO FLAP**  
 Sistema de apertura vertical completa para puertas de madera, compatibles con techos bajos. Facilidad de acceso del interior del gabinete. Contiene 2 mecanismos Aero Flat (izquierda derecha), 2 brazos, 2 embellecedores, accesorios para instalación y regulación, manual de instalación.

Materialidad Acabado de níquel.  
 Capacidad 7,4 kg a 9,2 kg



**SISTEMA AEROLOFT**  
 Sistema de apertura vertical completa, confiere un aspecto muy aéreo. Facilidad de acceso del interior del gabinete. Contiene 2 mecanismos Aero Flat (izquierda derecha), 2 brazos, 2 embellecedores, accesorios para instalación y regulación, manual de instalación. Barra de conexión de 2m.

Materialidad Acabado de níquel.  
 Capacidad 4,7 kg a 5,9 kg



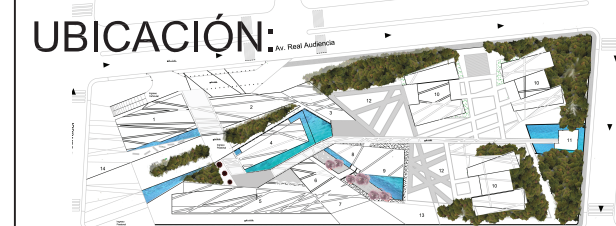
TEMA: Residencia Asistida Para Adultos Mayores en Quito.

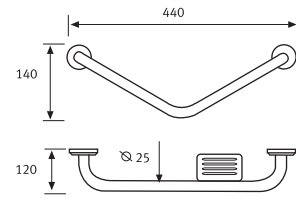
CONTENIDO: Catálogo de Materiales

ESCALA: Indicada

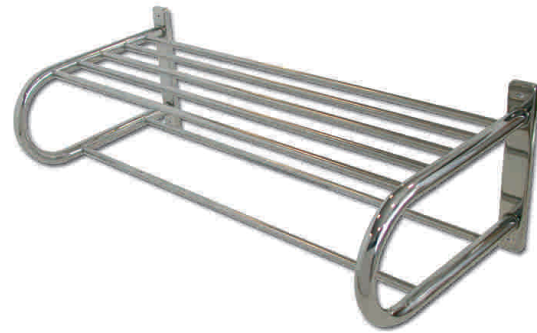
LÁMINA: TEC - 23

SIMBOLOGÍA:

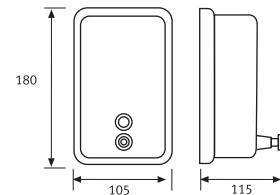




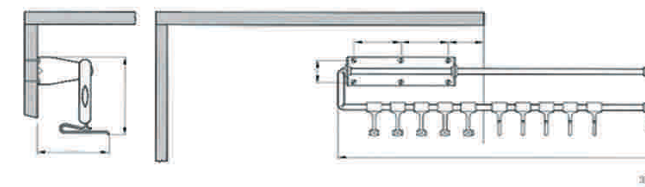
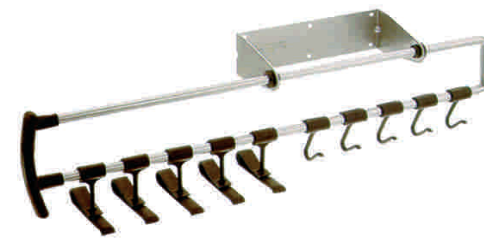
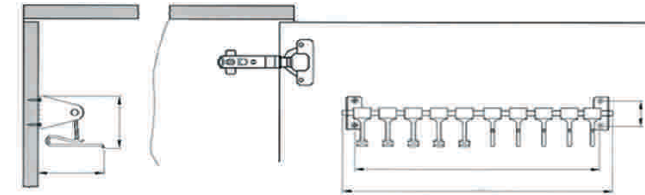
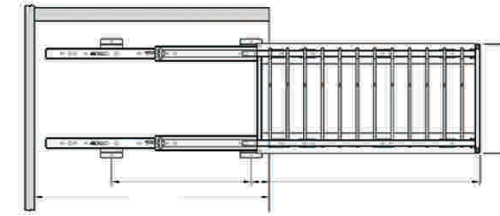
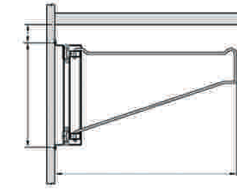
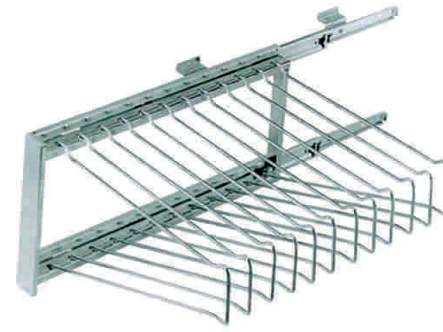
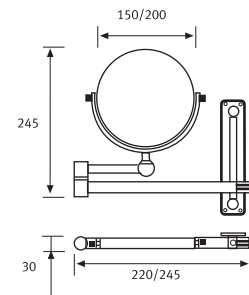
REPISA TOALLERO



DISPENSADOR JABÓN



ESPEJO MOVIL



## ORDENADORES PARA CLOSET

### PANTALONERO EXTRAÍBLE

Acabado cromado de extrancción total, deslizante a través de correderas con sistema de rodamientos.

- Materialidad Acero laminado y barras de acero pulido.
- Capacidad 12 pantalones, 1 por barra.
- Emblaje 1 unidad por caja

### CORBATERO Y CINTURERO FIJO

Acabado cromado. Fijación superior o lateral por medio de 2 soportes de acero laminado. Fijación por medio de tornillo de cabeza plana.

- Capacidad 15 piezas
- Embalaje 10 unidades por caja

### CORBATERO Y CINTURERO MÓVIL

Acabado cromado. Fijación superior o lateral por medio de 2 soportes de acero laminado. Fijación por medio de tornillo de cabeza plana.

- Capacidad 20 piezas
- Embalaje 10 unidades por caja

### KIT GANCHOS

Acabado inoxidable brillante.



TEMA: Residencia Asistida Para Adultos Mayores en Quito.

CONTENIDO: Catálogo de Materiales

ESCALA: Indicada

LÁMINA: TEC - 24

SIMBOLOGÍA:

Se los empleará en armarios de los departamentos, los mismos que cumplirán con las especificaciones técnicas detalladas.

UBICACIÓN:

