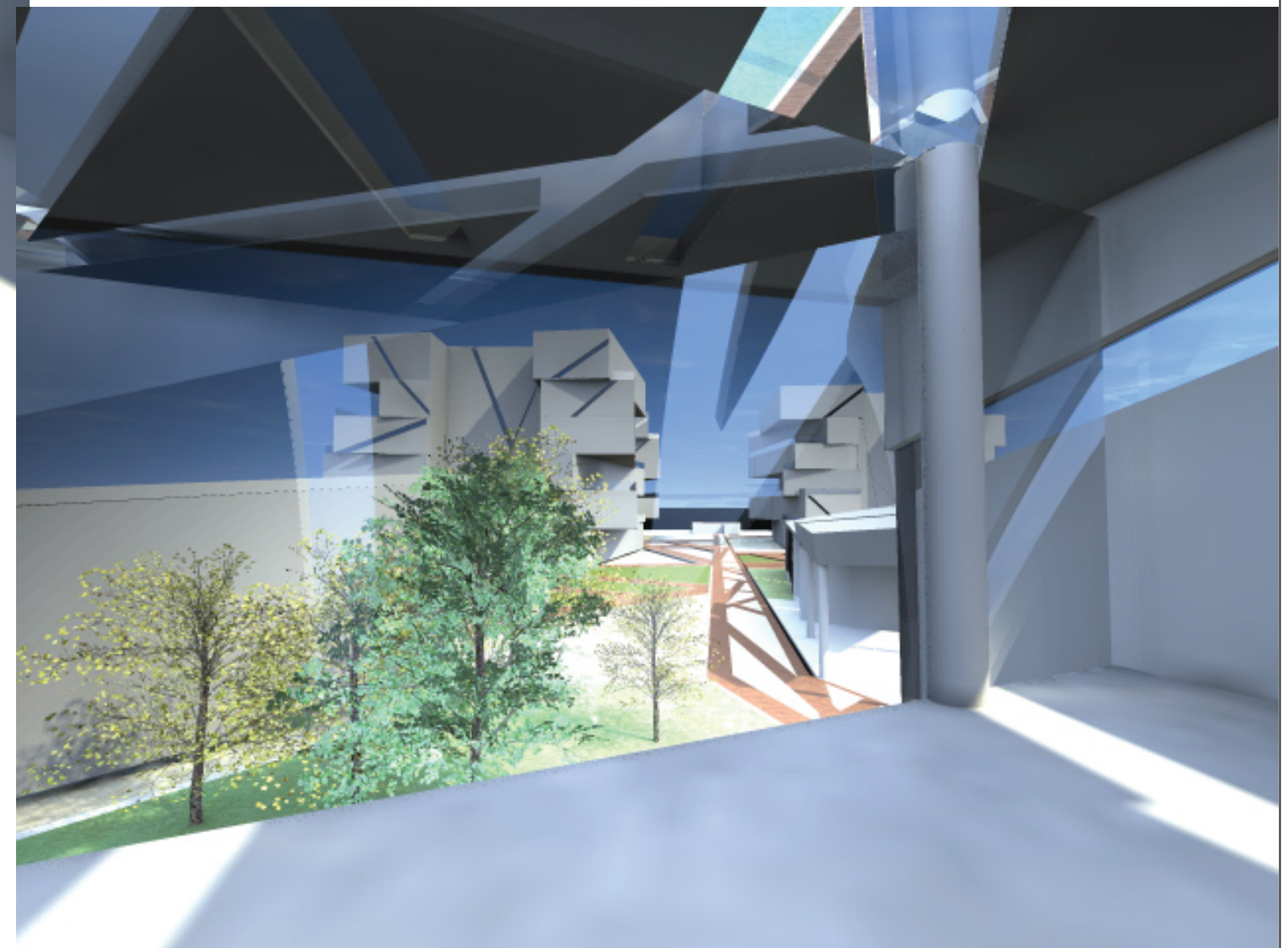


RENDER INTERIOR



RENDER INTERIOR



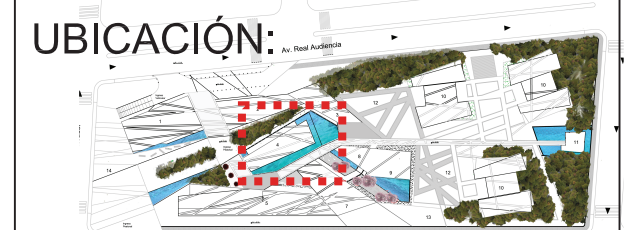
TEMA: Residencia Asistida Para Adultos Mayores en Quito.

CONTENIDO: Renders

ESCALA: Indicada

LÁMINA: A - 32

SIMBOLOGÍA:



UBICACIÓN:



DORMITORIO, DEPARTAMENTO TIPO B



DEPARTAMENTO TIPO C



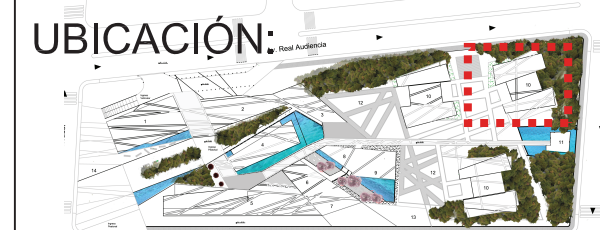
TEMA: Residencia Asistida Para Adultos Mayores en Quito.

CONTENIDO: Renders

ESCALA: Indicada

LÁMINA: A - 33

SIMBOLOGÍA:



UBICACIÓN:

5.5. PROPUESTA ESTRUCTURAL

PLANTA DE CIMENTACIÓN / EDIFICIO RESIDENCIAL TIPO
Bloque 1, 2, 3

PLANTA PRIMERA DE VIGAS / EDIFICIO RESIDENCIAL TIPO
Bloque 1, 2, 3

PLANTA SEGUNDA DE VIGAS / EDIFICIO RESIDENCIAL TIPO
Bloque 1, 2, 3

PLANTA TERCERA DE VIGAS / EDIFICIO RESIDENCIAL TIPO
Bloque 1, 2, 3

PLANTA CUARTA DE VIGAS / EDIFICIO RESIDENCIAL TIPO
Bloque 1, 2, 3

PLANTA QUINTA DE VIGAS / EDIFICIO RESIDENCIAL TIPO
Bloque 1, 2, 3

PLANTA DE CIMENTACIÓN / EDIFICIO SERVICIOS TIPO

PLANTA PRIMERA DE VIGAS / EDIFICIO SERVICIOS TIPO

DETALLES ESTRUCTURALES CIMENTACIÓN

DETALLES ESTRUCTURALES APOYO DE COLUMNAS

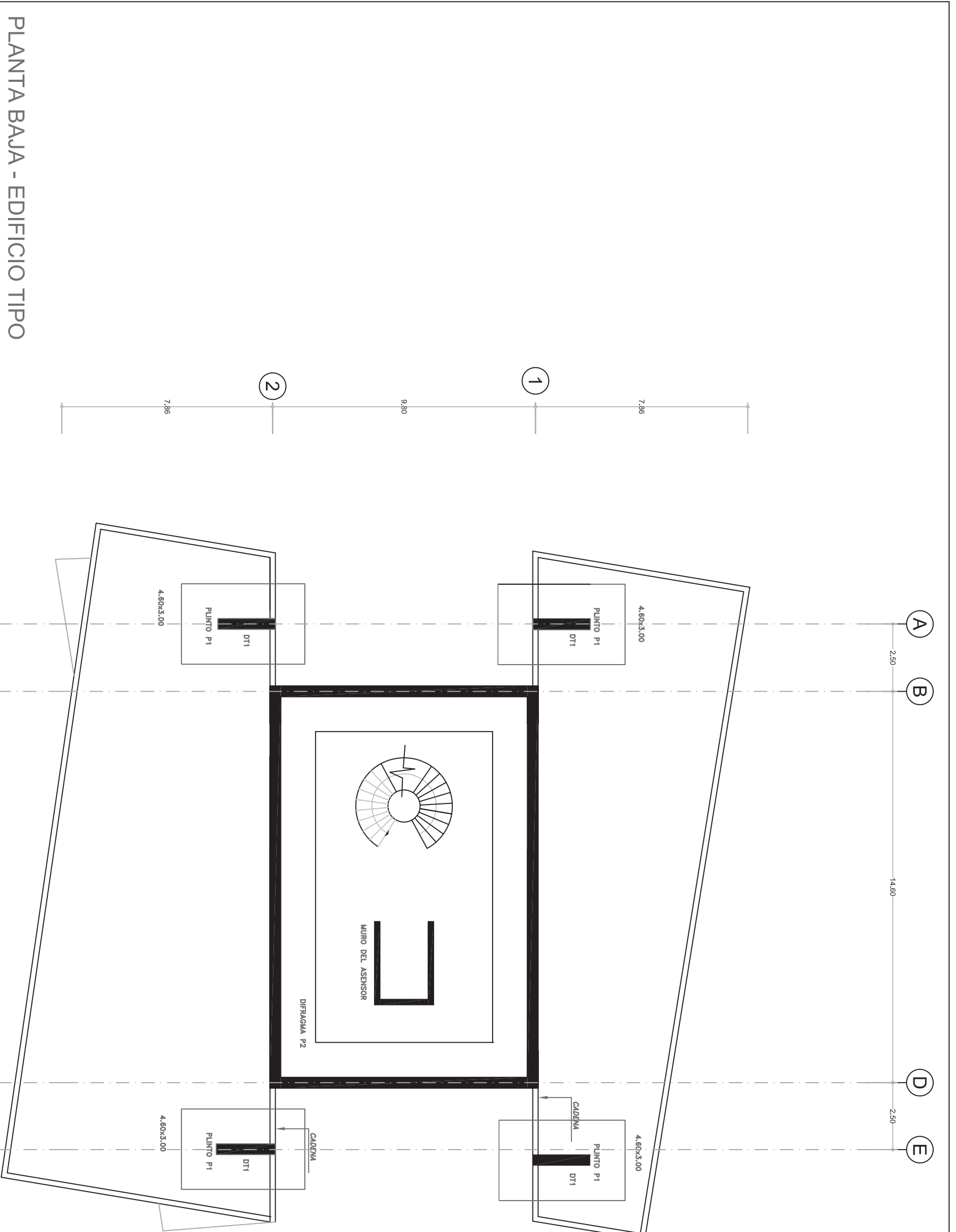
DETALLES ESTRUCTURALES UNIÓN DE VIGAS 1

DETALLES ESTRUCTURALES UNIÓN DE VIGAS 2

DETALLES ESTRUCTURALES DE ESCALERAS

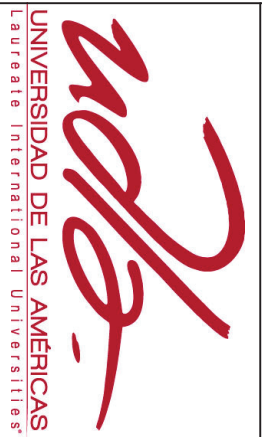
DETALLES ESTRUCTURALES DECK METÁLICO

DETALLES ESTRUCTURALES DE RAMPA Y ASCENSOR



PLANTA BAJA - EDIFICIO TIPO

ESC:1 - 150



TEMA: Residencia Asistida Para Adultos Mayores en Quito.

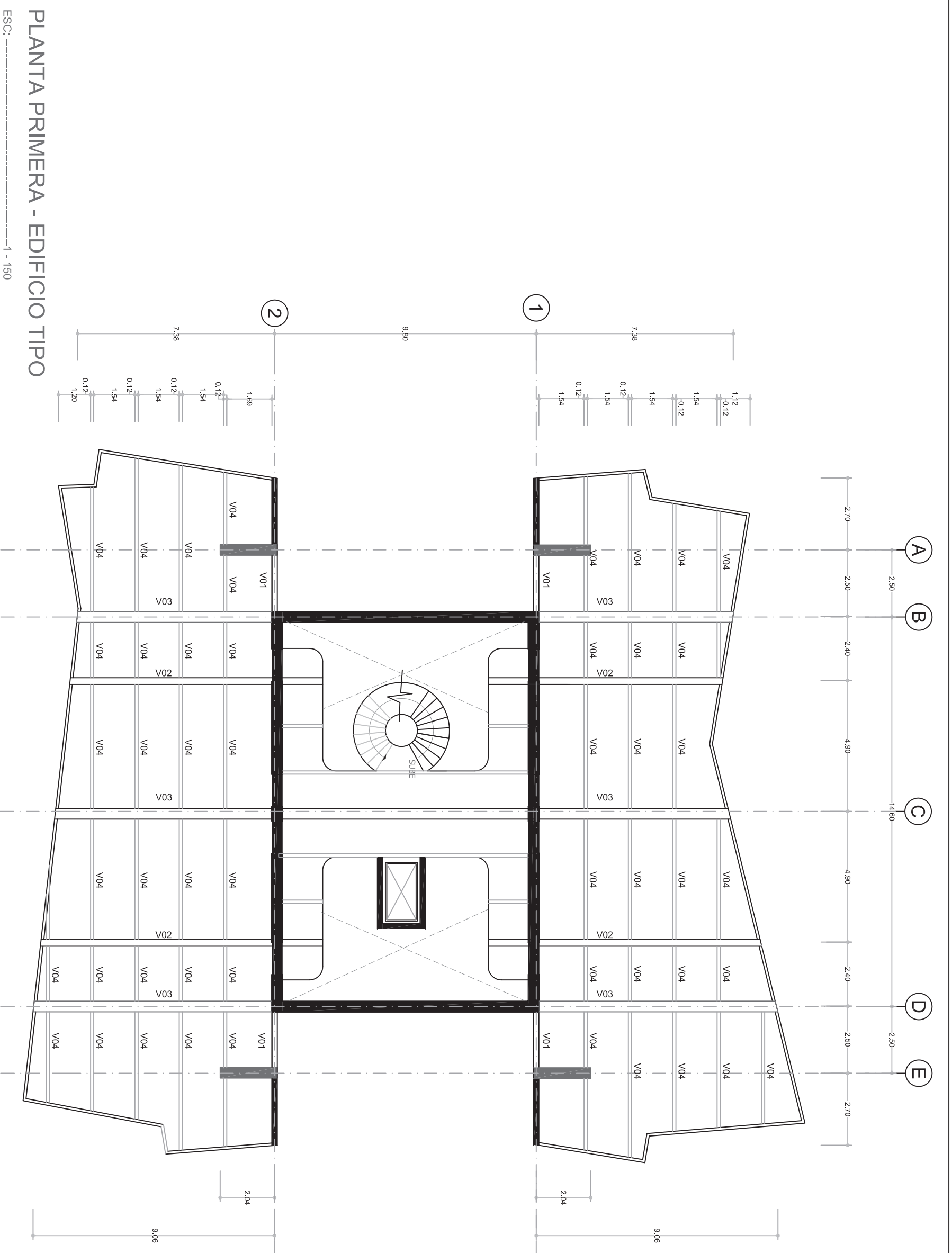
CONTENIDO: Planta de Cimentación / Edificio Tipo

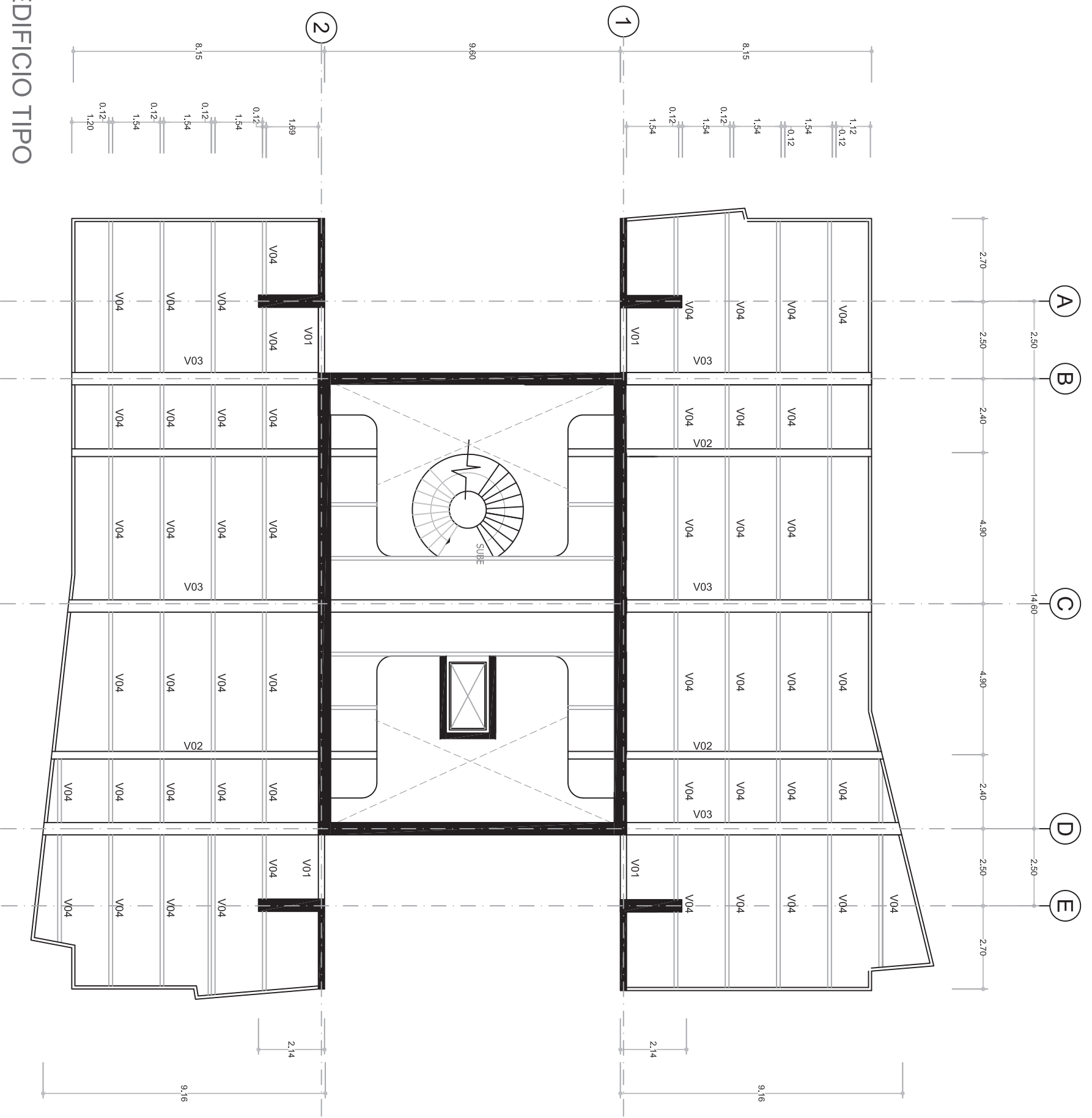
ESCALA: Indicada

LÁMINA: E - 01

SIMBOLOGÍA:

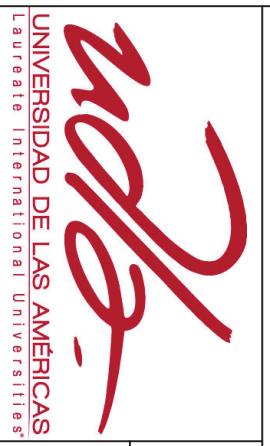
UBICACIÓN:





PLANTA SEGUNDA - EDIFICIO TIPO

ESC: 1 - 150



TEMA: Residencia Asistida Para Adultos Mayores en Quito.

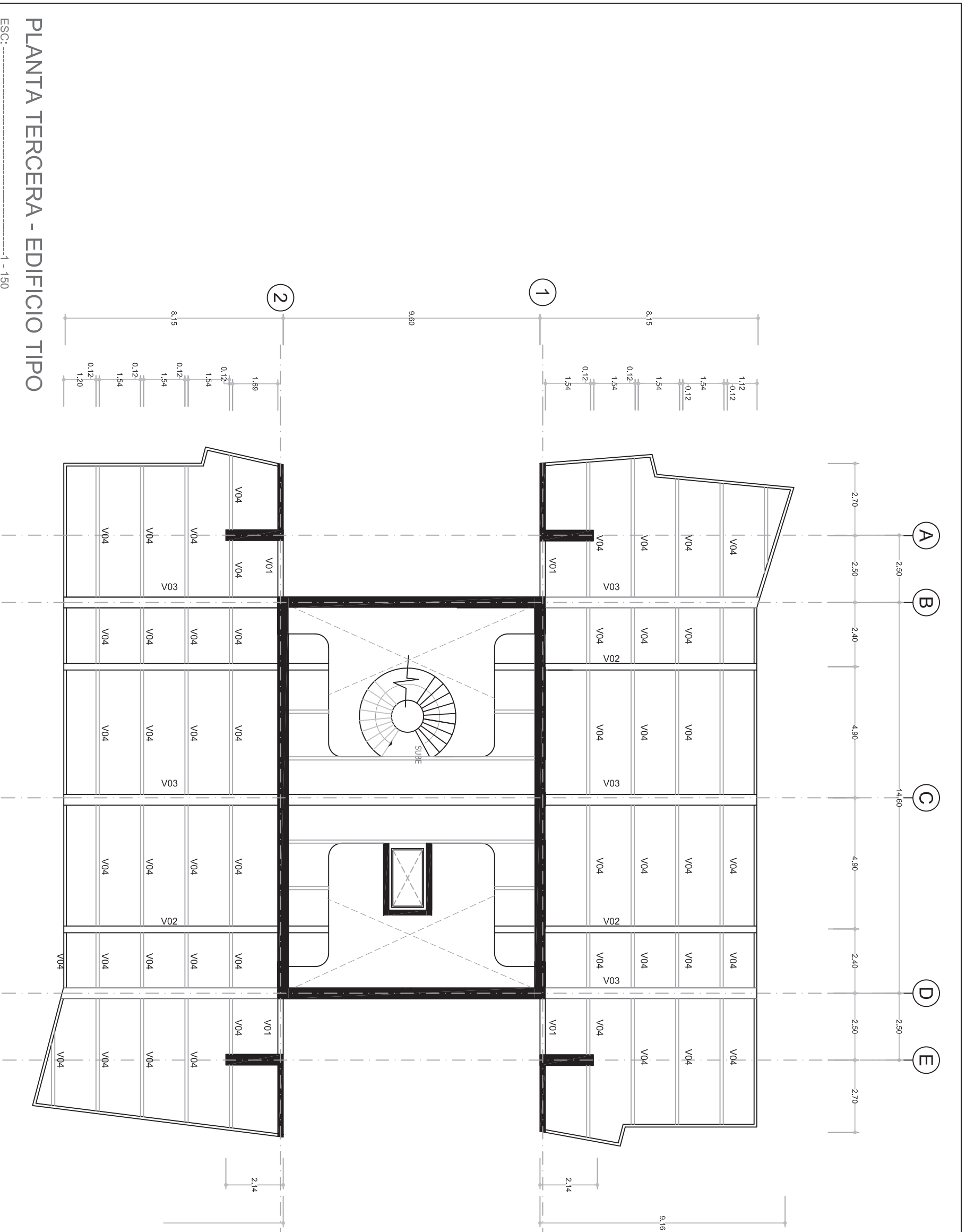
CONTENIDO: Planta Segunda de Vigas / Edificio Tipo

ESCALA: Indicada

LÁMINA: E - 03

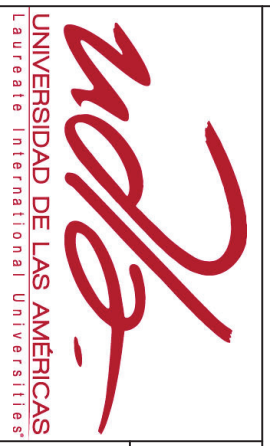
SIMBOLOGÍA:

UBICACIÓN:



PLANTA TERCERA - EDIFICIO TIPO

ESC: 1 - 150

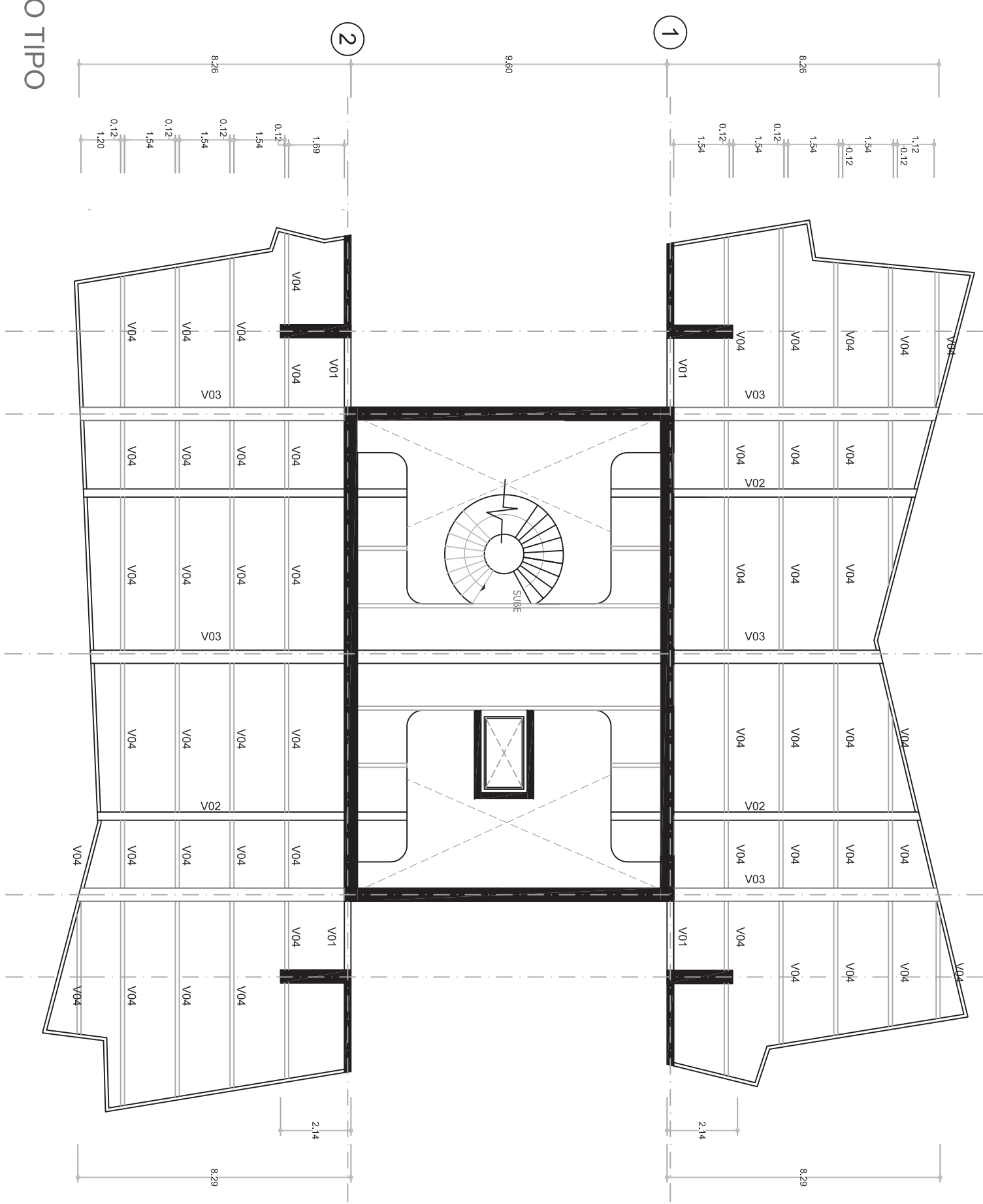
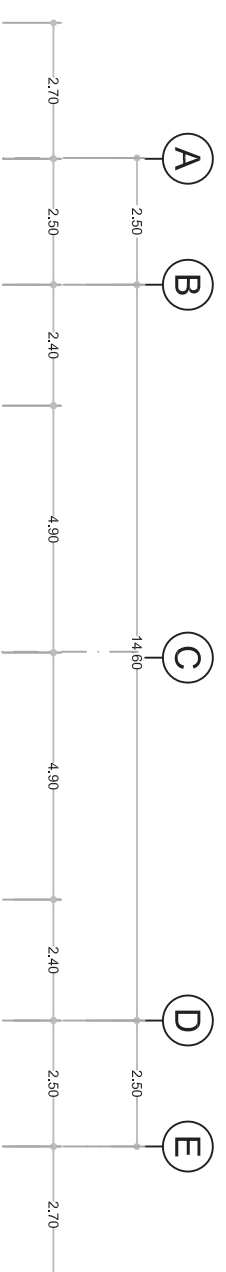


TEMA: Residencia Asistida Para Adultos Mayores en Quito.
CONTENIDO: Planta Tercera de Vigas / Edificio Tipo

ESCALA: Indicada
LÁMINA: E - 04

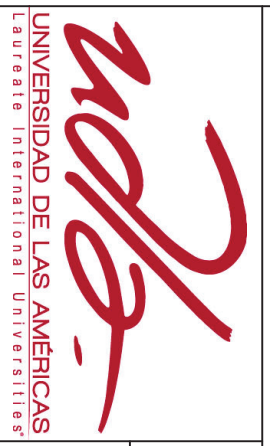
SIMBOLOGÍA:

UBICACIÓN:



PLANTA CUARTA - EDIFICIO TIPO

ESC: 1 - 150

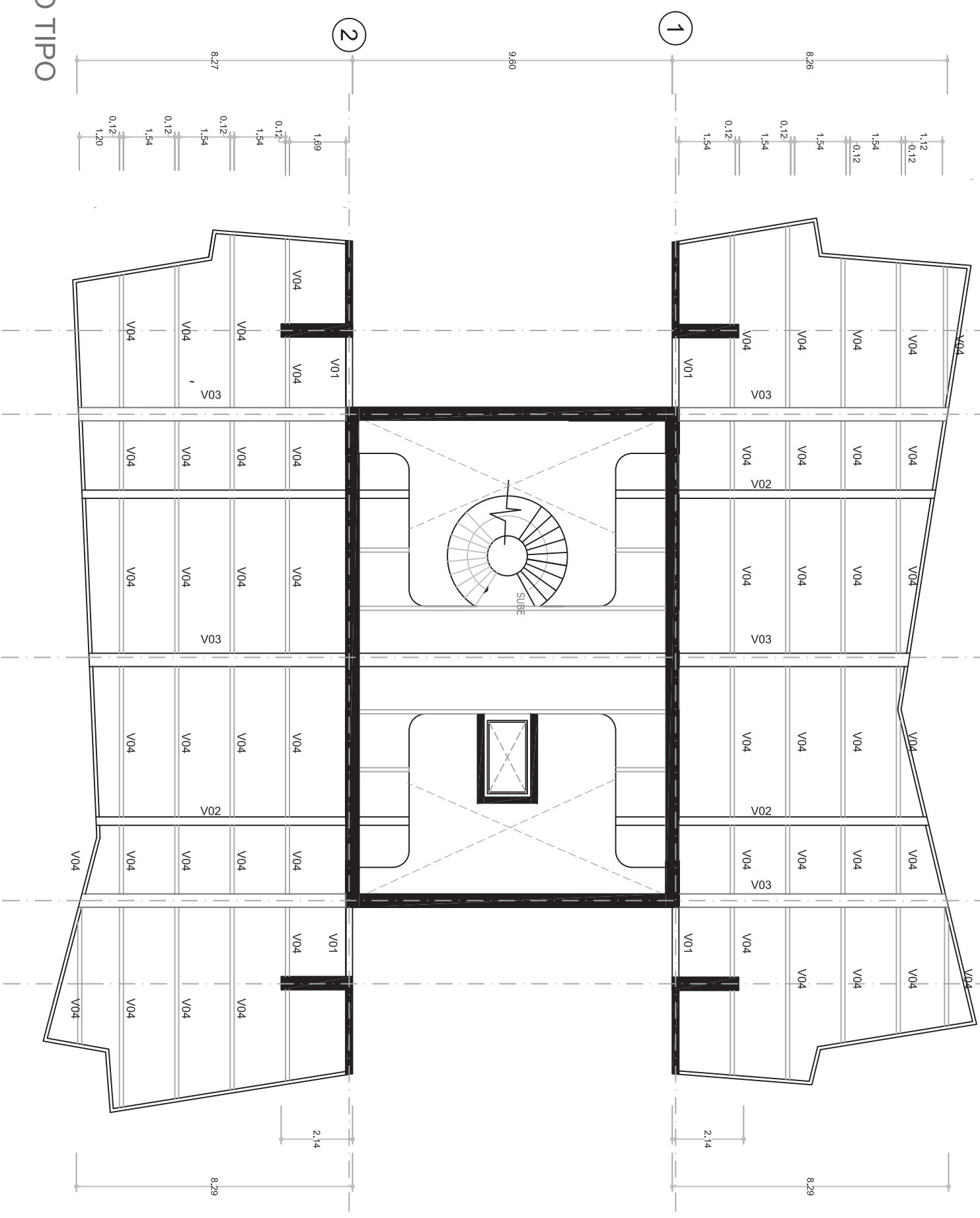
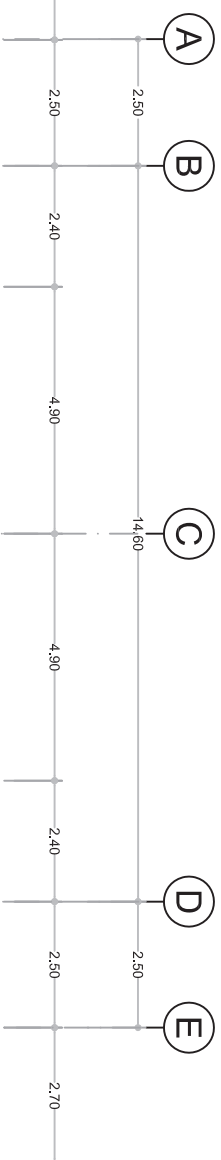


TEMA: Residencia Asistida Para Adultos Mayores en Quito.
CONTENIDO: Planta Cuarta de Vigas / Edificio Tipo

ESCALA: Indicada
LÁMINA: E - 05

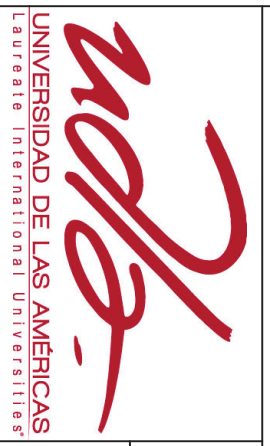
SIMBOLOGÍA:

UBICACIÓN:



PLANTA QUINTA - EDIFICIO TIPO

ESC:1 - 150

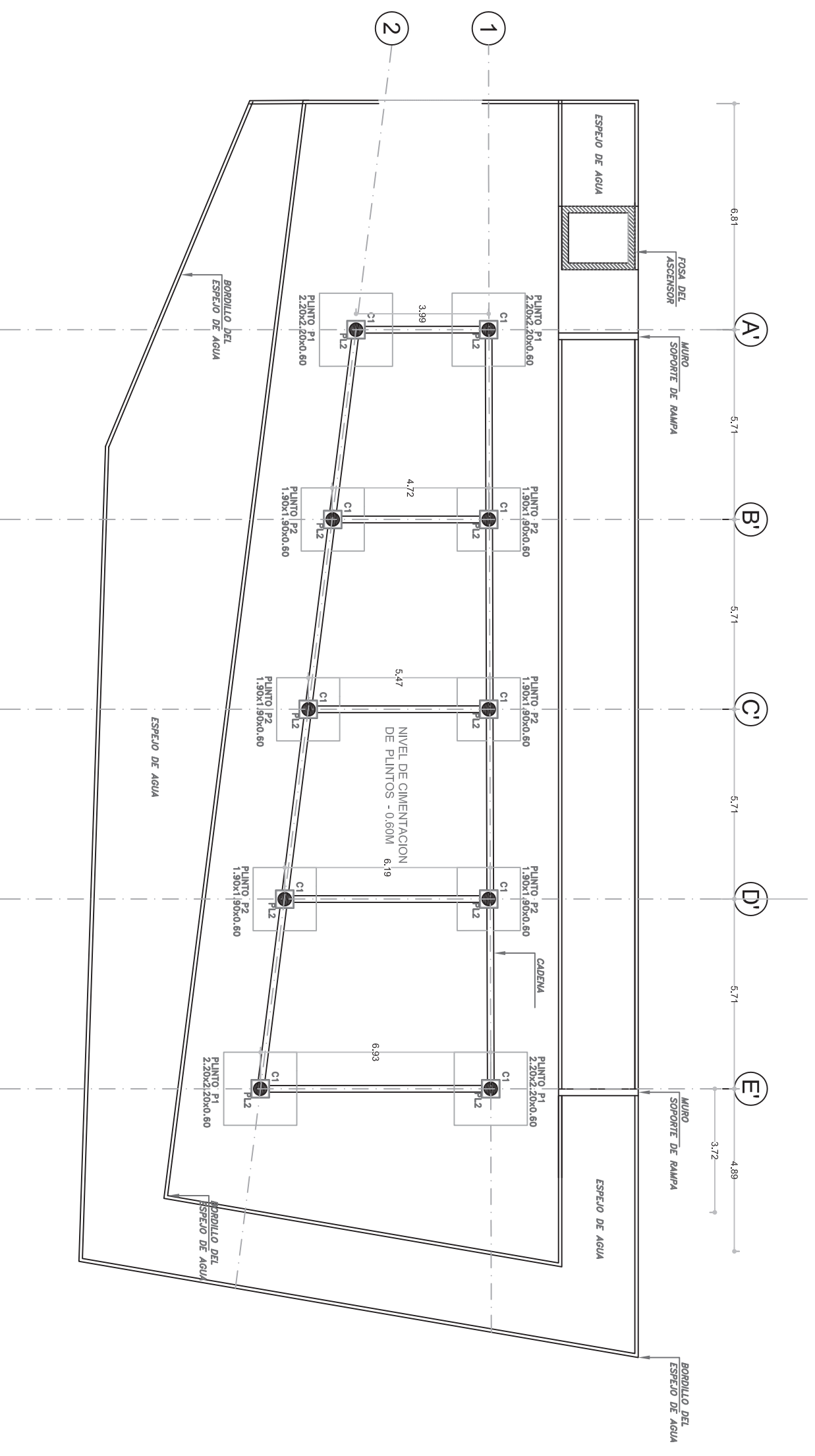


TEMA: Residencia Asistida Para Adultos Mayores en Quito.
CONTENIDO: Planta Quinta de Vigas / Edificio Tipo

ESCALA: Indicada
LÁMINA: E - 06


SIMBOLOGÍA:

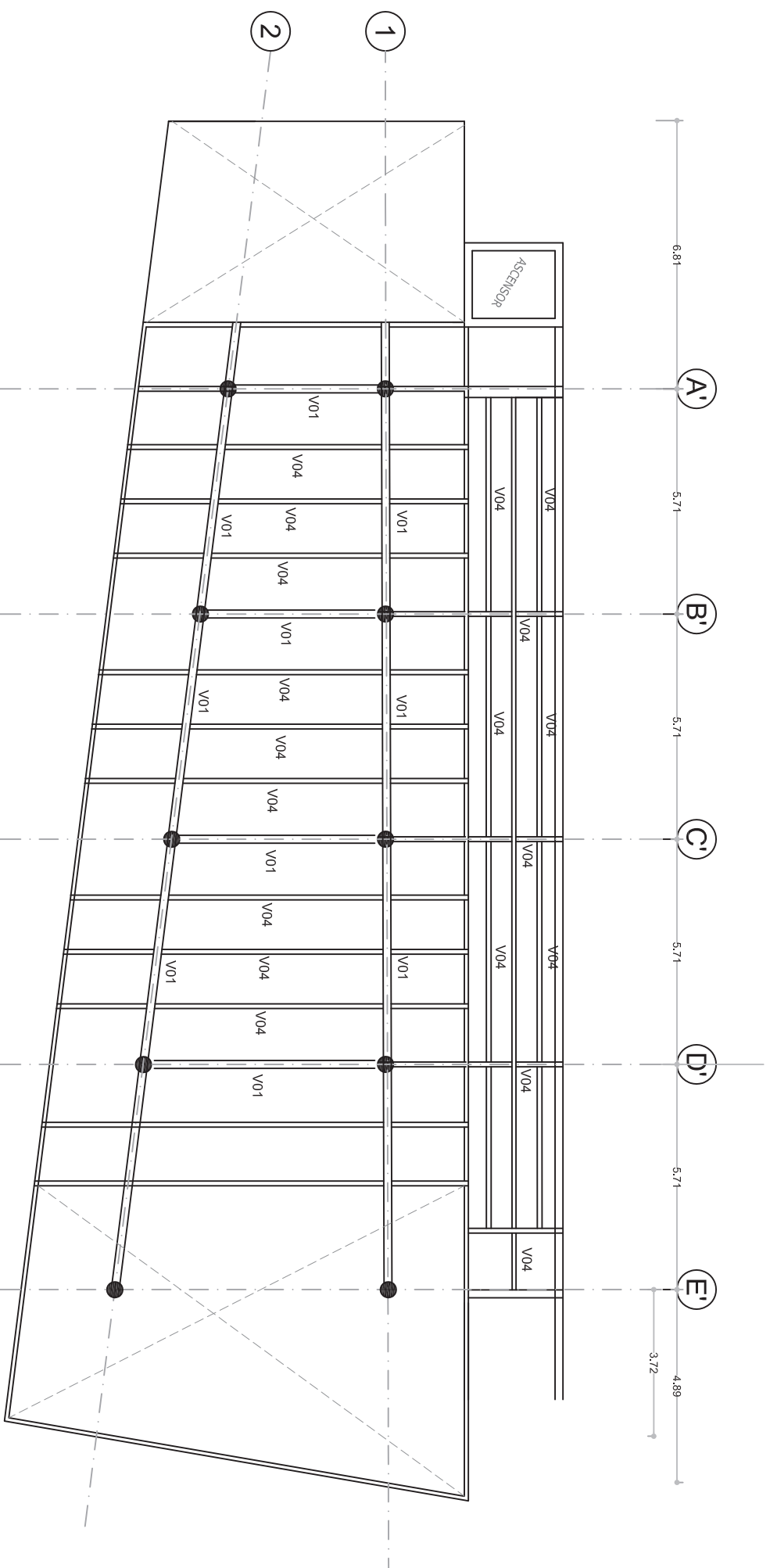
UBICACIÓN:



PLANTA BAJA - EDIFICIO TIPO SERVICIOS

ESC:1 - 150

	<p>TEMA: Residencia Asistida Para Adultos Mayores en Quito.</p>	<p>ESCALA: Indicada</p>	<p>SIMBOLOGÍA:</p>	<p>UBICACIÓN:</p>
	<p>CONTENIDO: Planta de Cimentación / Edificio Servicio</p>	<p>LÁMINA: E - 07</p>		



PLANTA PRIMERA - EDIFICIO TIPO SERVICIOS

ESC:1 - 150

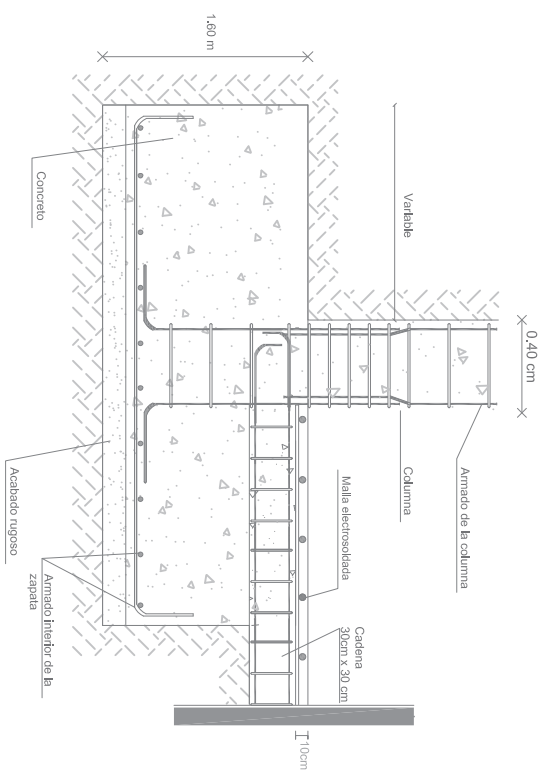


TEMA: Residencia Asistida Para Adultos Mayores en Quito.
CONTENIDO: Planta Primera de Vigas / Edificio Tipo Servicios

ESCALA: Indicada
LÁMINA: E - 08

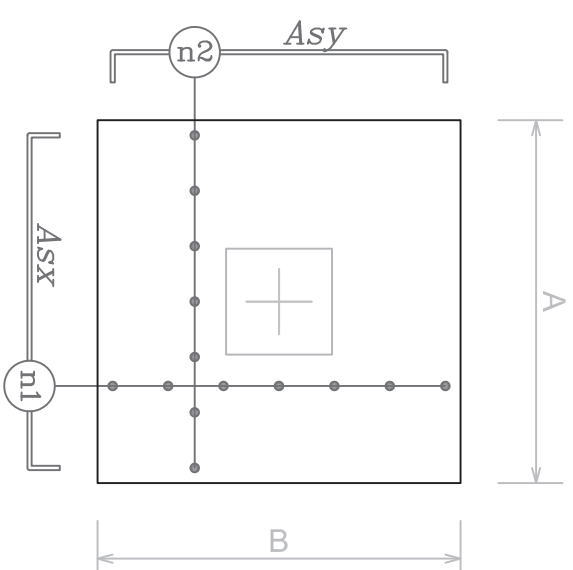
SIMBOLOGÍA:

UBICACIÓN:



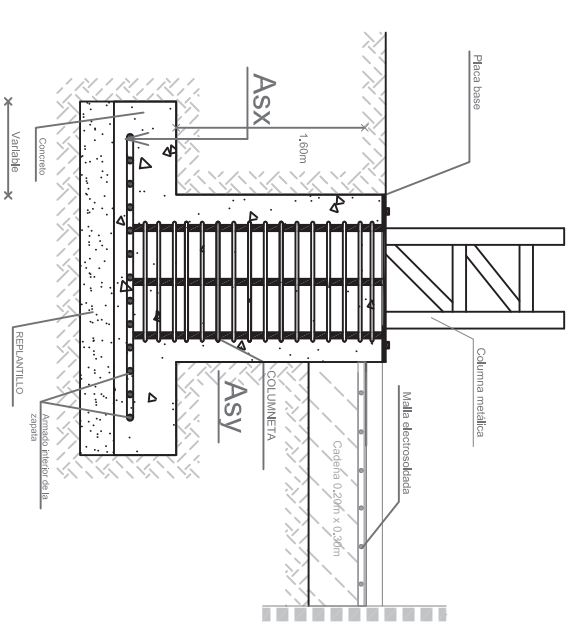
DETALLE ZAPATA DIAFRAGMA TIPO 1

ESC: 1 - 15



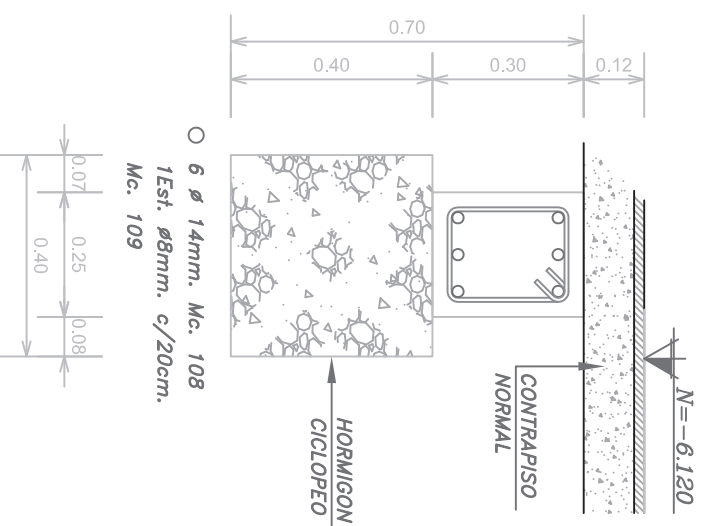
DETALLE ARMADO ZAPATA DIAFRAGMA TIPO 1

ESC: 1 - 15



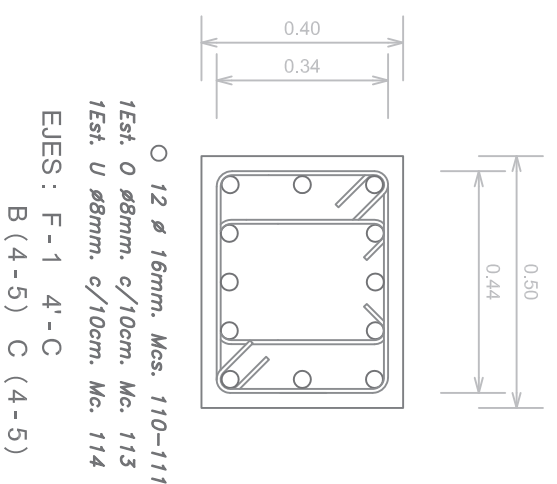
DETALLE COLUMNETA TIPO

ESC: 1 - 15



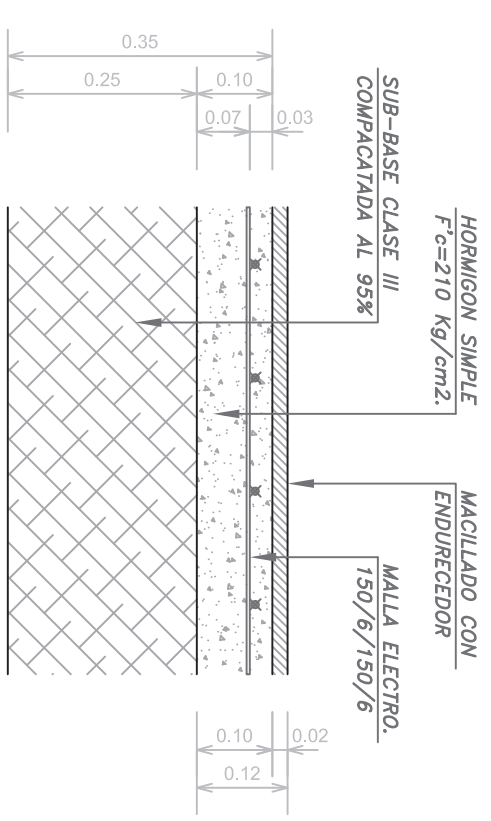
DETALLE CADENA TIPO

ESC: 1 - 15



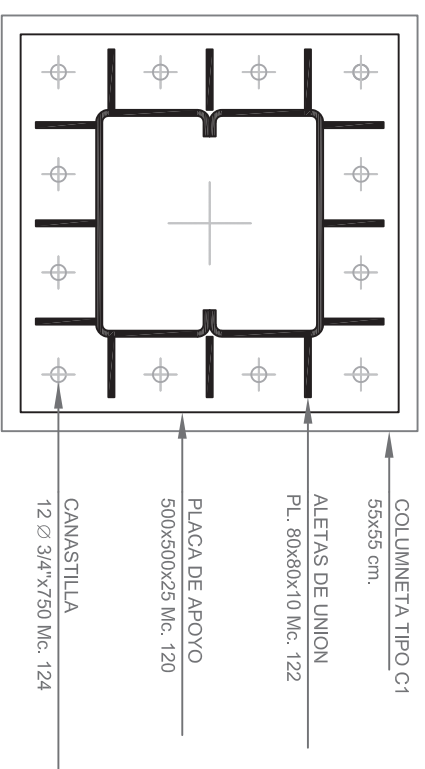
COLUMNETAS TIPO C1 (6u)

ESC: 1 - 15



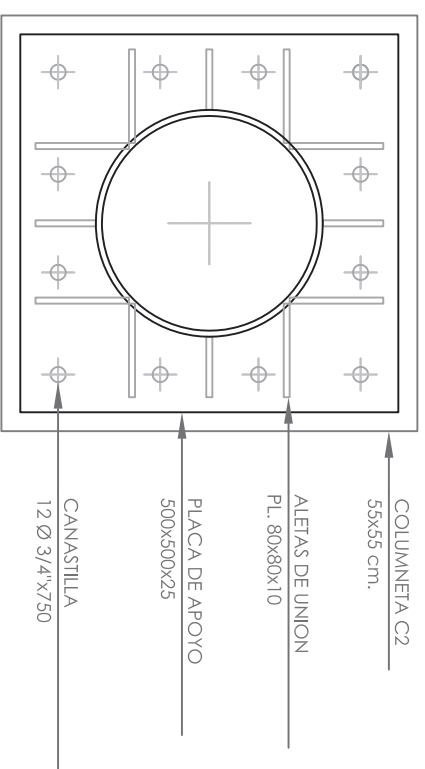
DETALLE DE CONTRAPISO NORMAL

ESC: 1 - 10



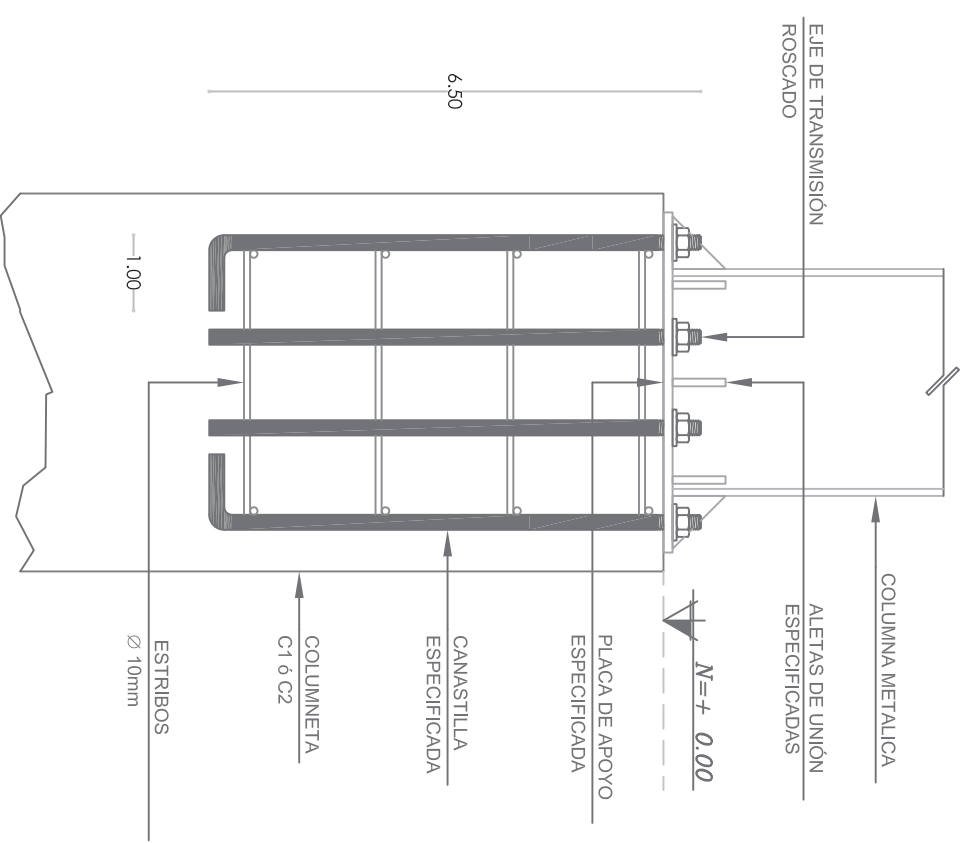
PLACA DE APOYO TIPO 1 (15u)

Escala 1:15



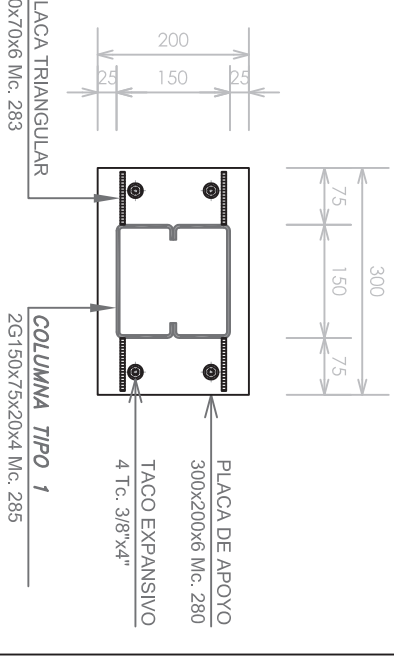
PLACA DE APOYO TIPO 2 (15u)

ESC: 1 - 15



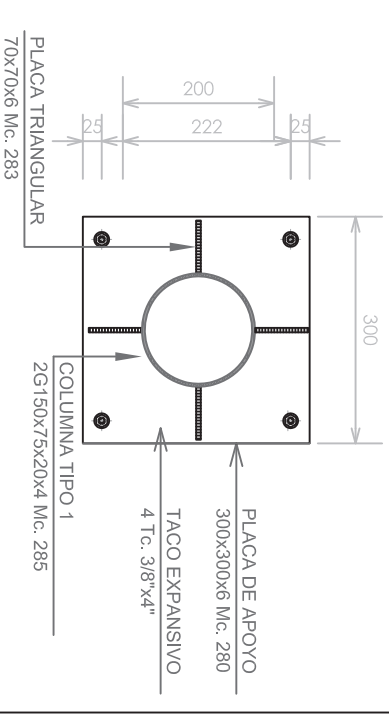
ELEVACION TIPICA DE CANASTILLAS

ESC: 1 - 10



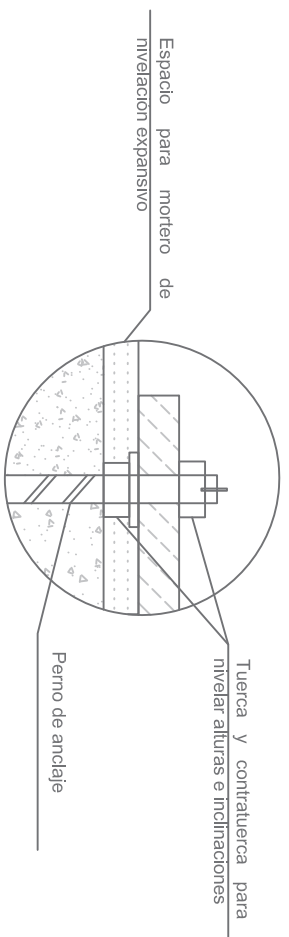
PLACA DE APOYO TIPO 1

ESC: 1 - 10



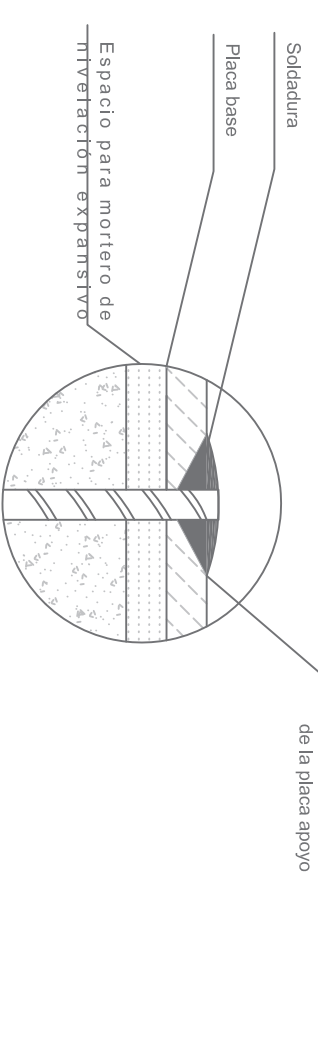
PLACA DE APOYO TIPO 2

ESC: 1 - 10



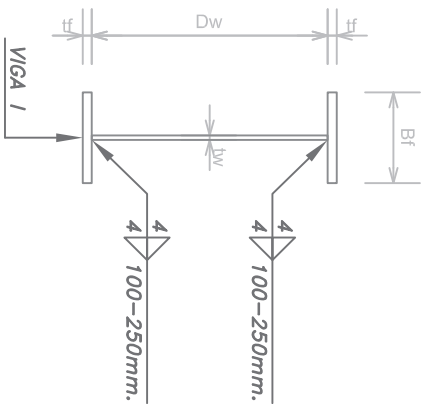
DETALLE DE PERNO

ESC: 1 - 15



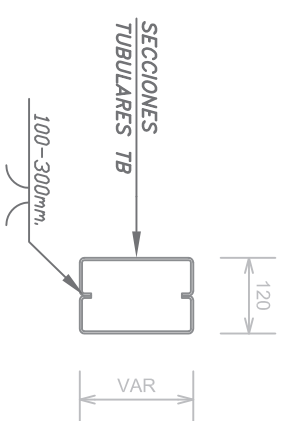
DETALLE DE SOLDADURA

ESC: 1 - 15



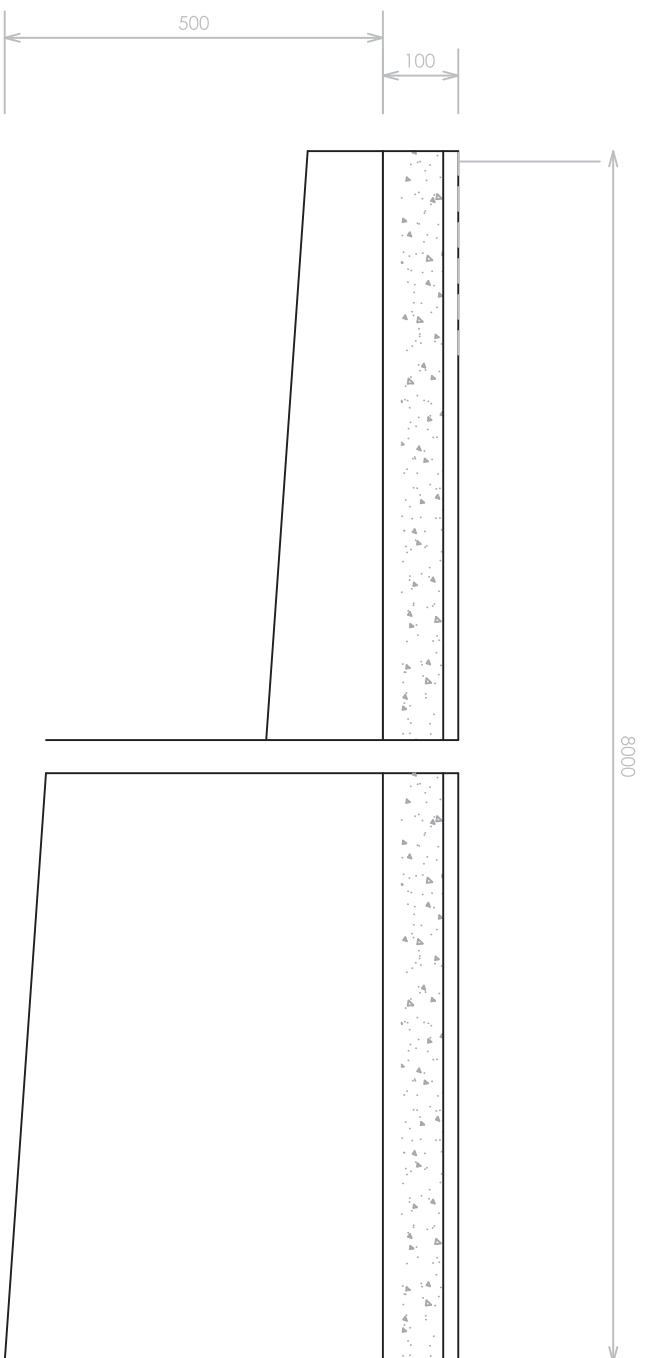
NOMENCLATURA DE VIGAS

Viga	Marca	Dw.tw + Bf.tf
V01	201	300x4 + 200x8
V02	202	300x4 + 250x8

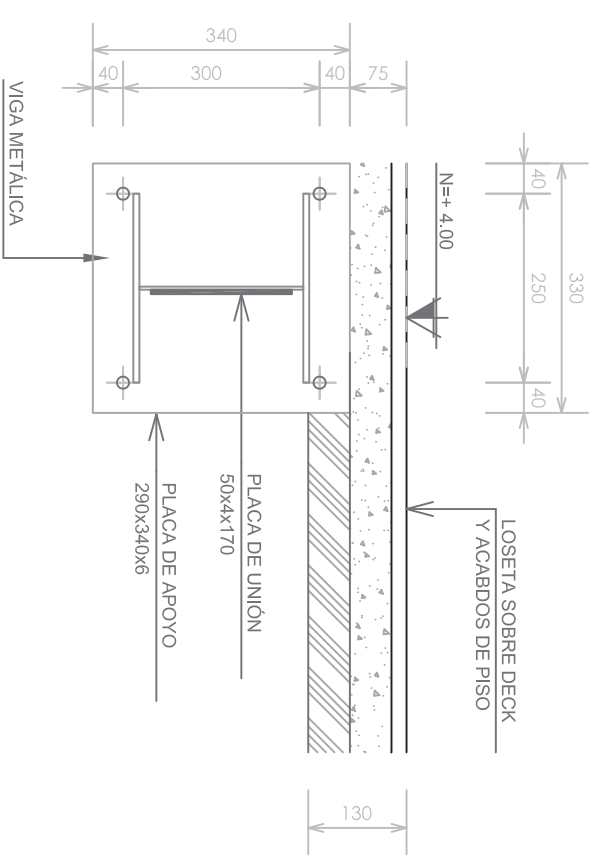


ELEVACIÓN FRONTAL VIGA 01
ESC: 1 - 10

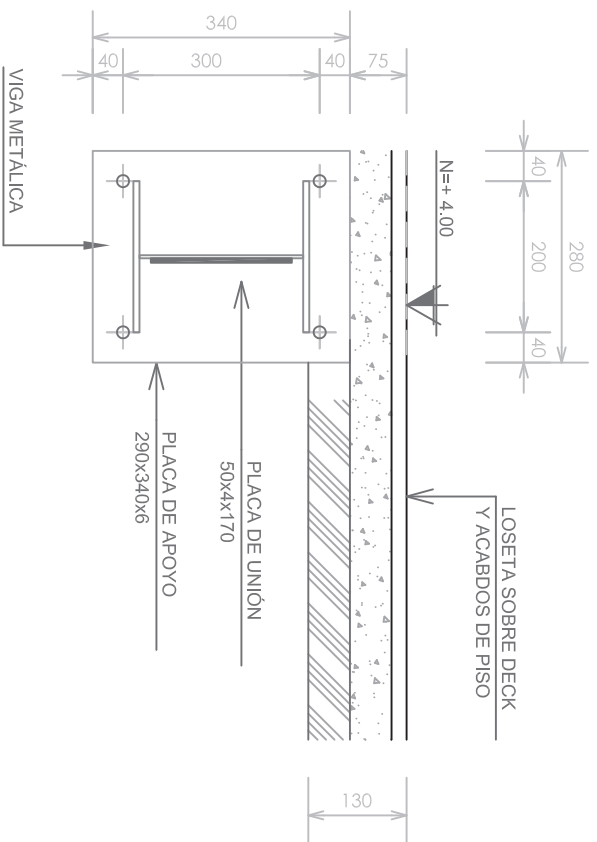
ELEVACIÓN FRONTAL VIGA 3
ESC: 1 - 10



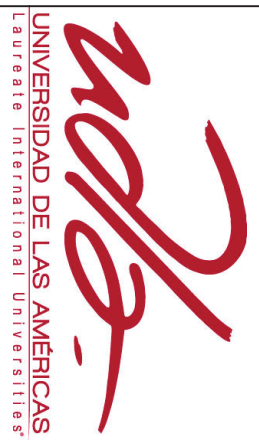
ELEVACIÓN LATERAL VIGA TIPO V3
ESC: 1 - 10



ELEVACIÓN FRONTAL PLACA TIPO PL1
ESC: 1 - 10



ELEVACIÓN FRONTAL PLACA TIPO PL2
ESC: 1 - 10



TEMA: Residencia Asistida Para Adultos Mayores en Quito.

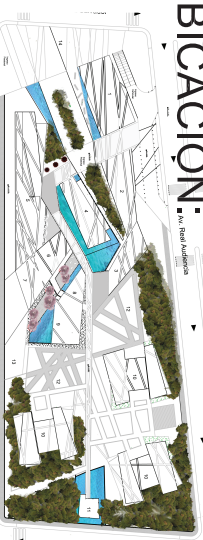
CONTENIDO: Detalle Unión de Vigas

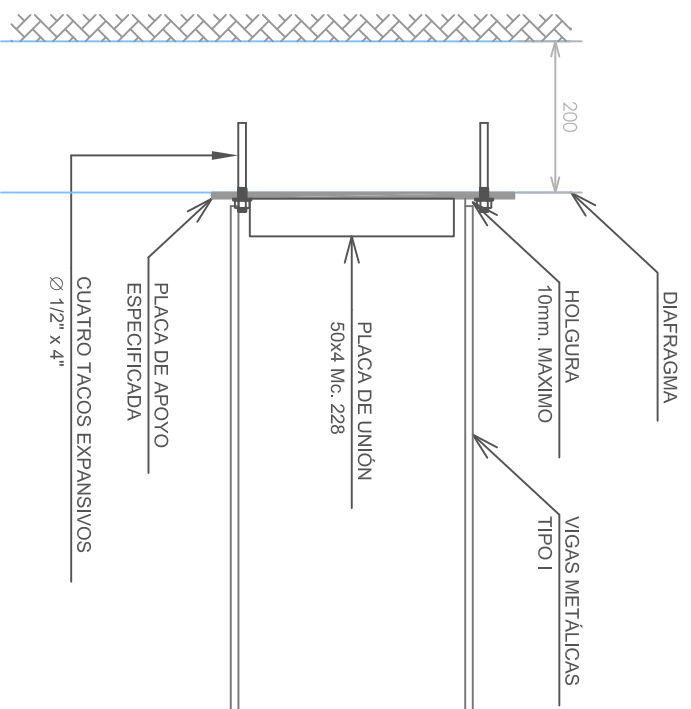
ESCALA: Indicada

LÁMINA: E - 011

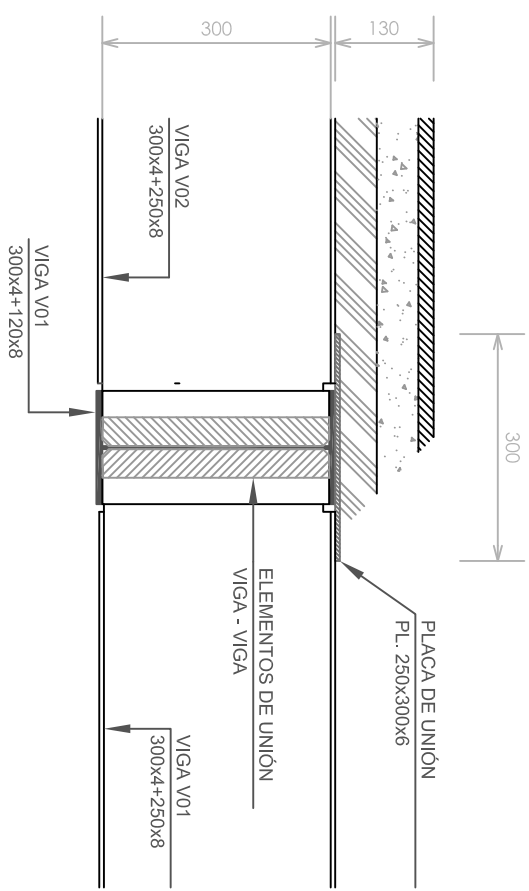
SIMBOLOGÍA:

UBICACIÓN:

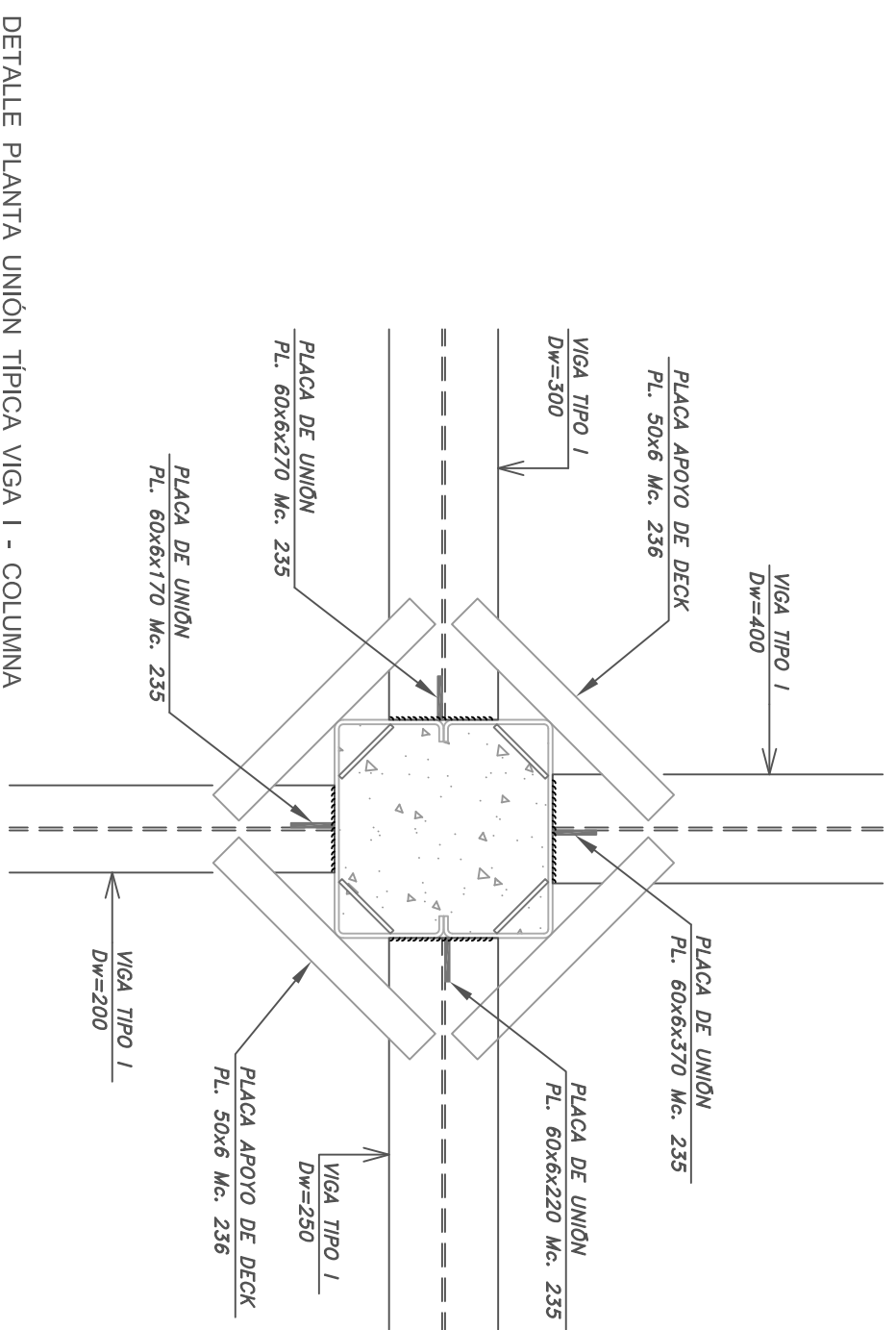




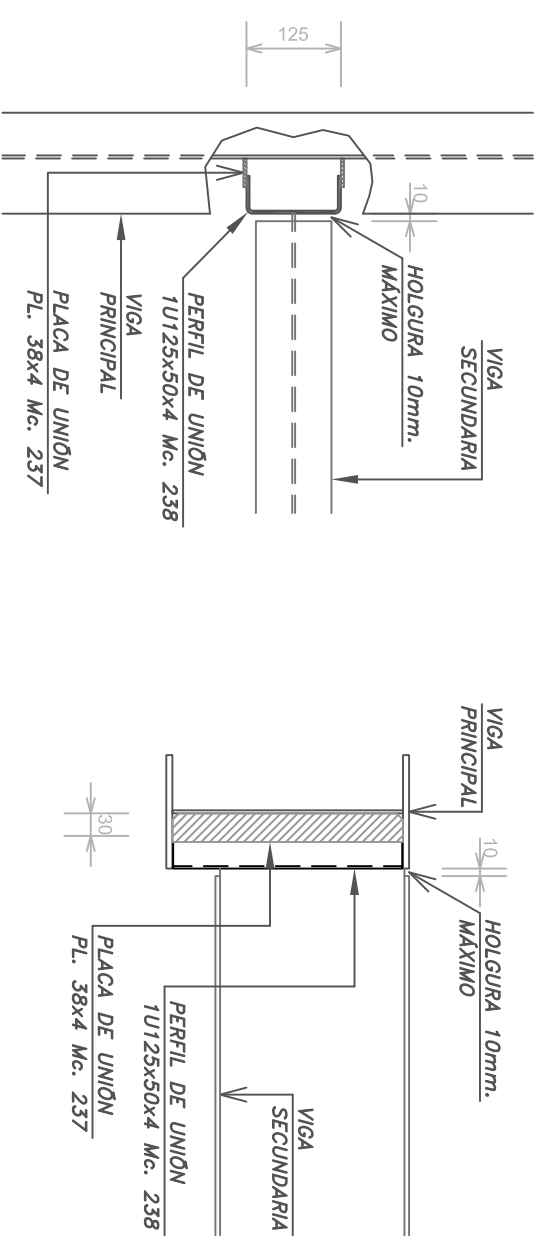
ELEVACIÓN LATERAL TÍPICA PLACAS PL.1 - PL.2 - PL.3
 ESC: 1 - 10



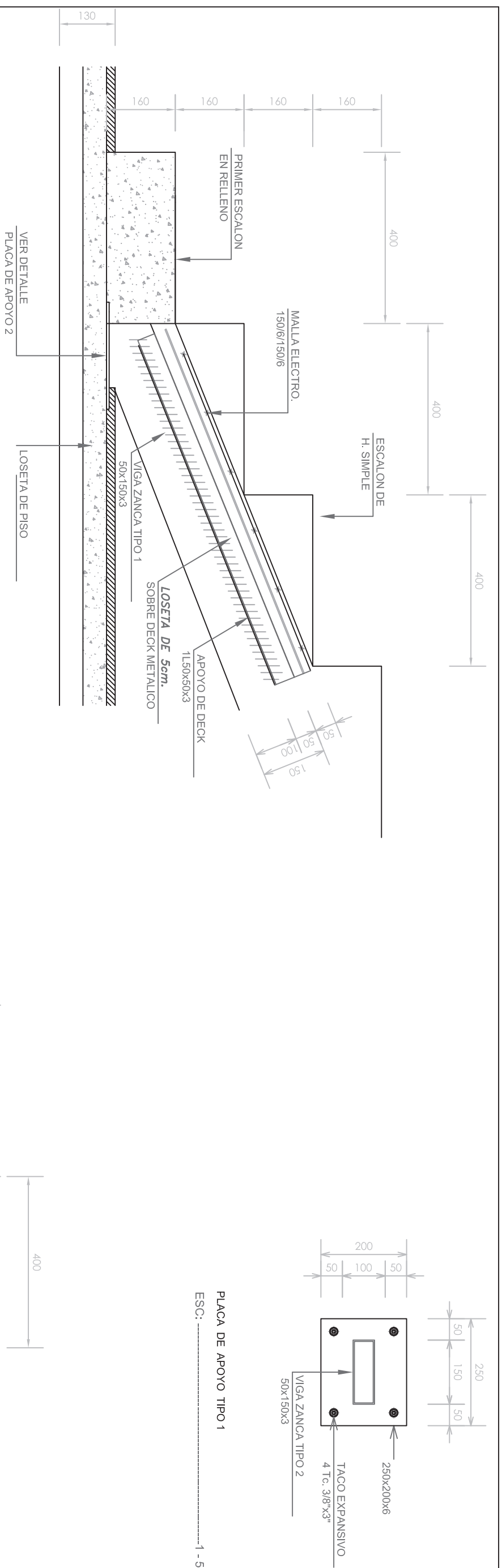
ELEVACIÓN DETALLE UNIÓN V01
 ESC: 1 - 10



DETALLE PLANTA UNIÓN TÍPICA VIGA I - COLUMNA
 ESC: 1 - 10

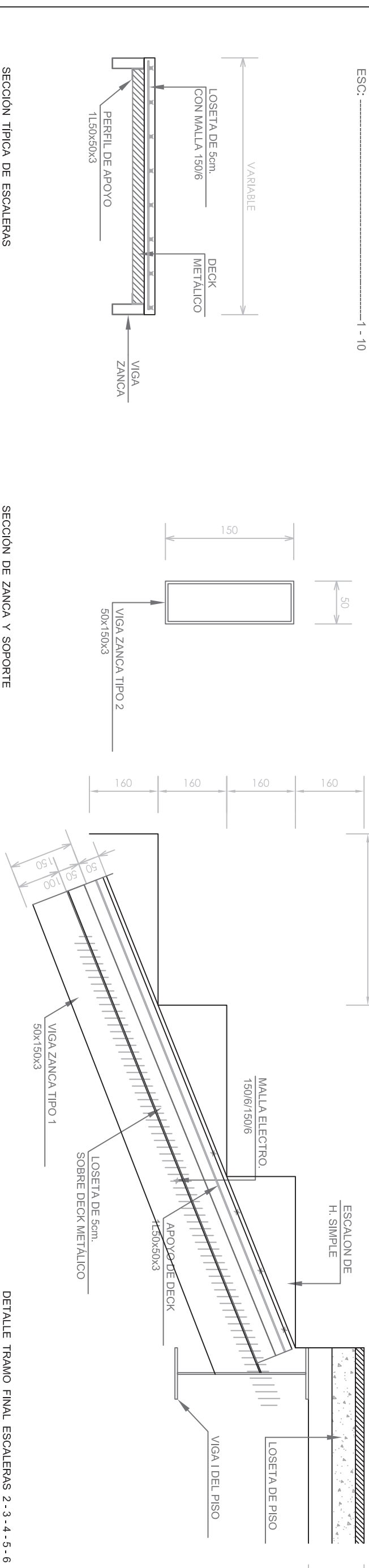


PLANTA Y ELEVACIÓN UNIÓN VIGA SECUNDARIA - VIGA PRINCIPAL
 ESC: 1 - 10



DETALLE TRAMO INICIAL ESCALERAS 2 - 3 - 4 - 5 - 6

ESC: 1 - 10



SECCIÓN TÍPICA DE ESCALERAS

ESC: 1 - 20

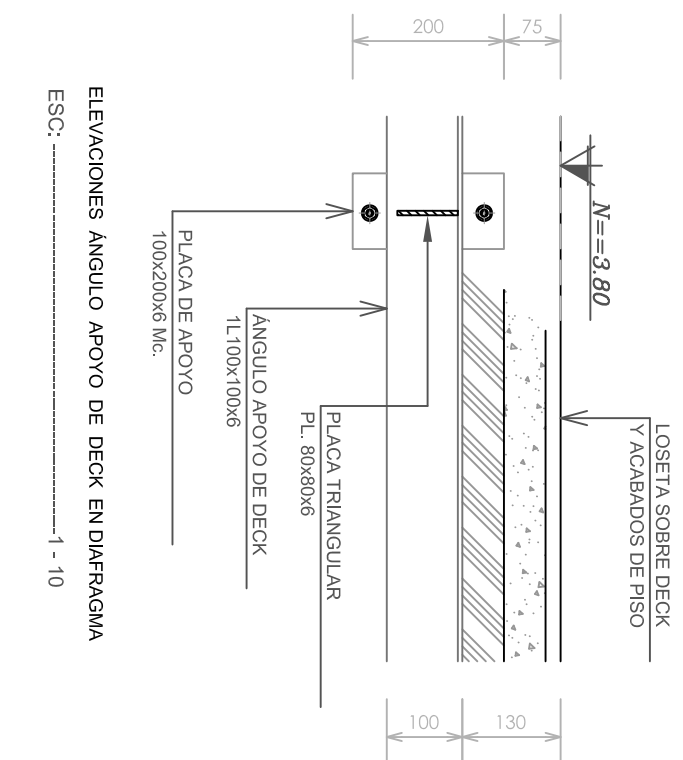
SECCIÓN DE ZANCA Y SOPORTE

ESC: 1 - 5

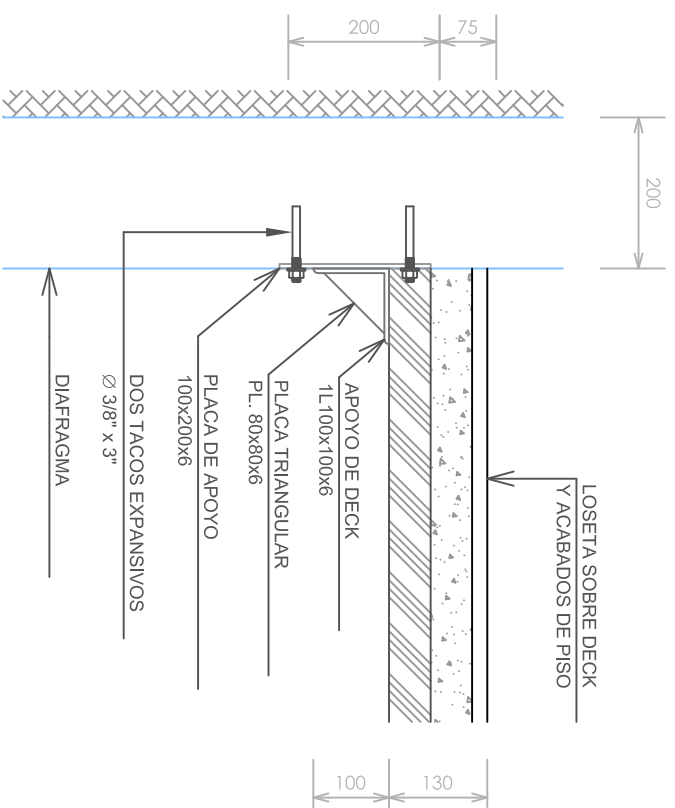
DETALLE TRAMO FINAL ESCALERAS 2 - 3 - 4 - 5 - 6

ESC: Escala 1:10

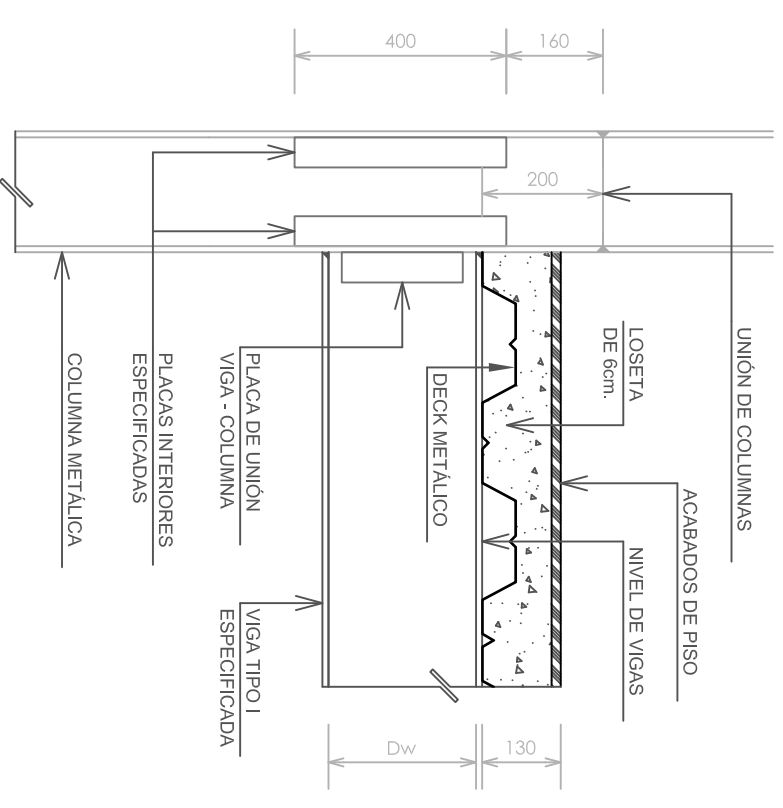
	<p>TEMA: Residencia Asistida Para Adultos Mayores en Quito.</p>	<p>ESCALA: Indicada</p>	<p>SIMBOLOGÍA:</p>	<p>UBICACIÓN:</p>
	<p>CONTENIDO: Detalles de Escaleras</p>	<p>LÁMINA: E - 13</p>		



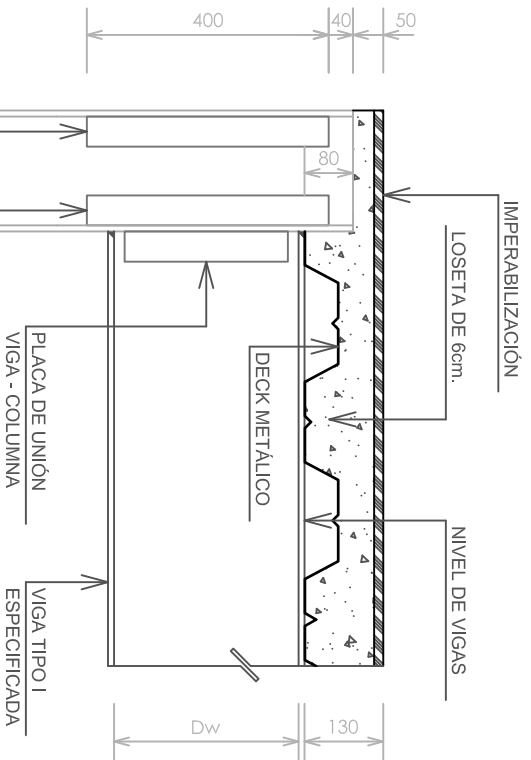
ELEVACIONES ÁNGULO APOYO DE DECK EN DIAFRAGMA
ESC: 1 - 10



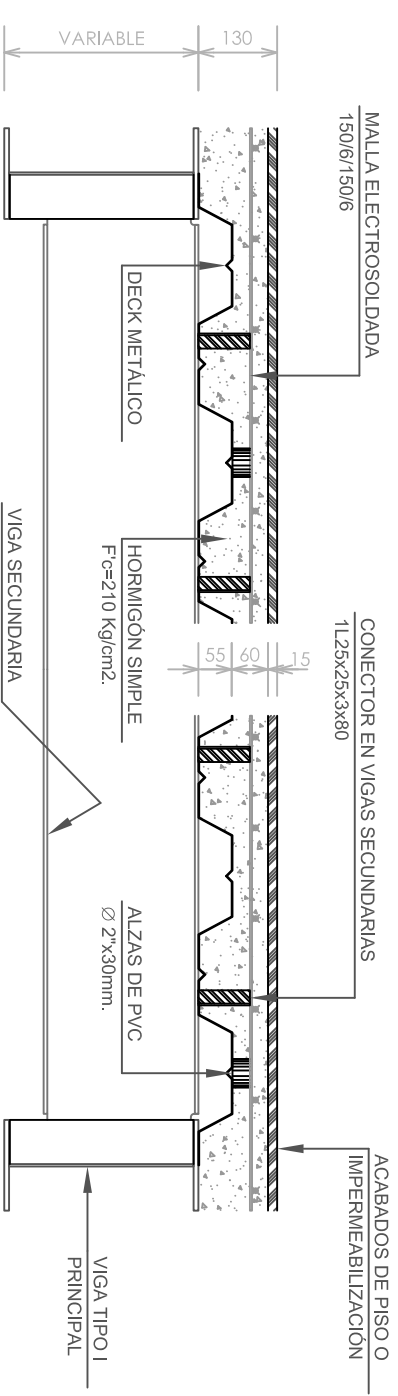
ELEVACIONES PLACA APOYO DE DECK EN DIAFRAGMA
ESC: 1 - 10



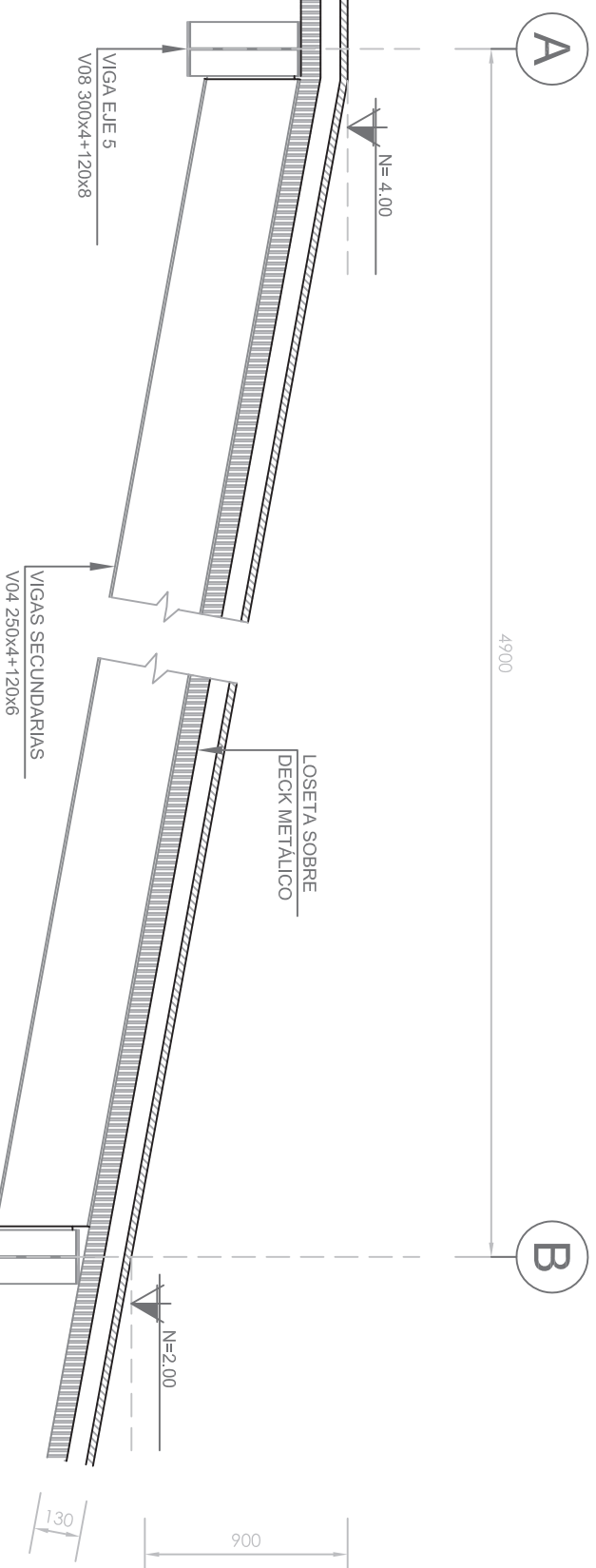
DETALLE UNIÓN DE COLUMNAS EN PISOS
ESC: 1 - 12.5



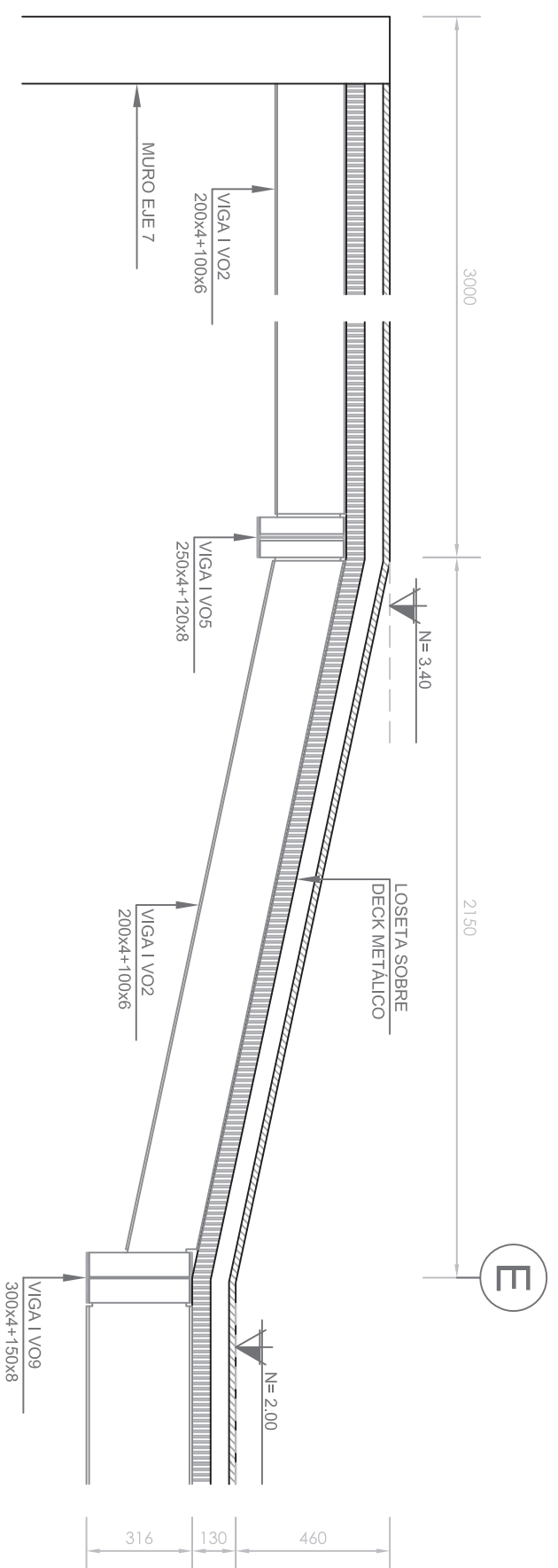
DETALLE TRAMO FINAL DE COLUMNAS
ESC: 1 - 12.5



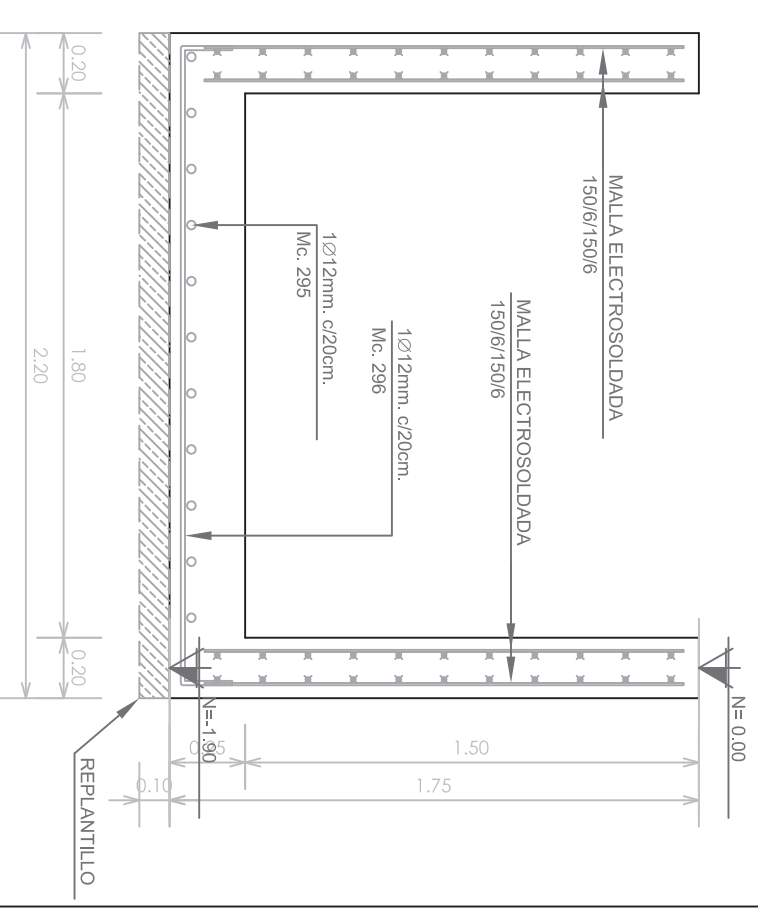
DETALLE SECCIÓN TÍPICA DE LOSETA
ESC: 1 - 12.5
TODOS LOS NIVELES



DETALLE RAMPA ENTRE EJES 5 y 4 CORTE R2 - R2
Escala: 1:20



DETALLE RAMPA DE ACCESO CORTE R1 - R1
Escala: 1:20



SECCIÓN TÍPICA ARMADO FOSA ASCENSOR
ESC: 1:25

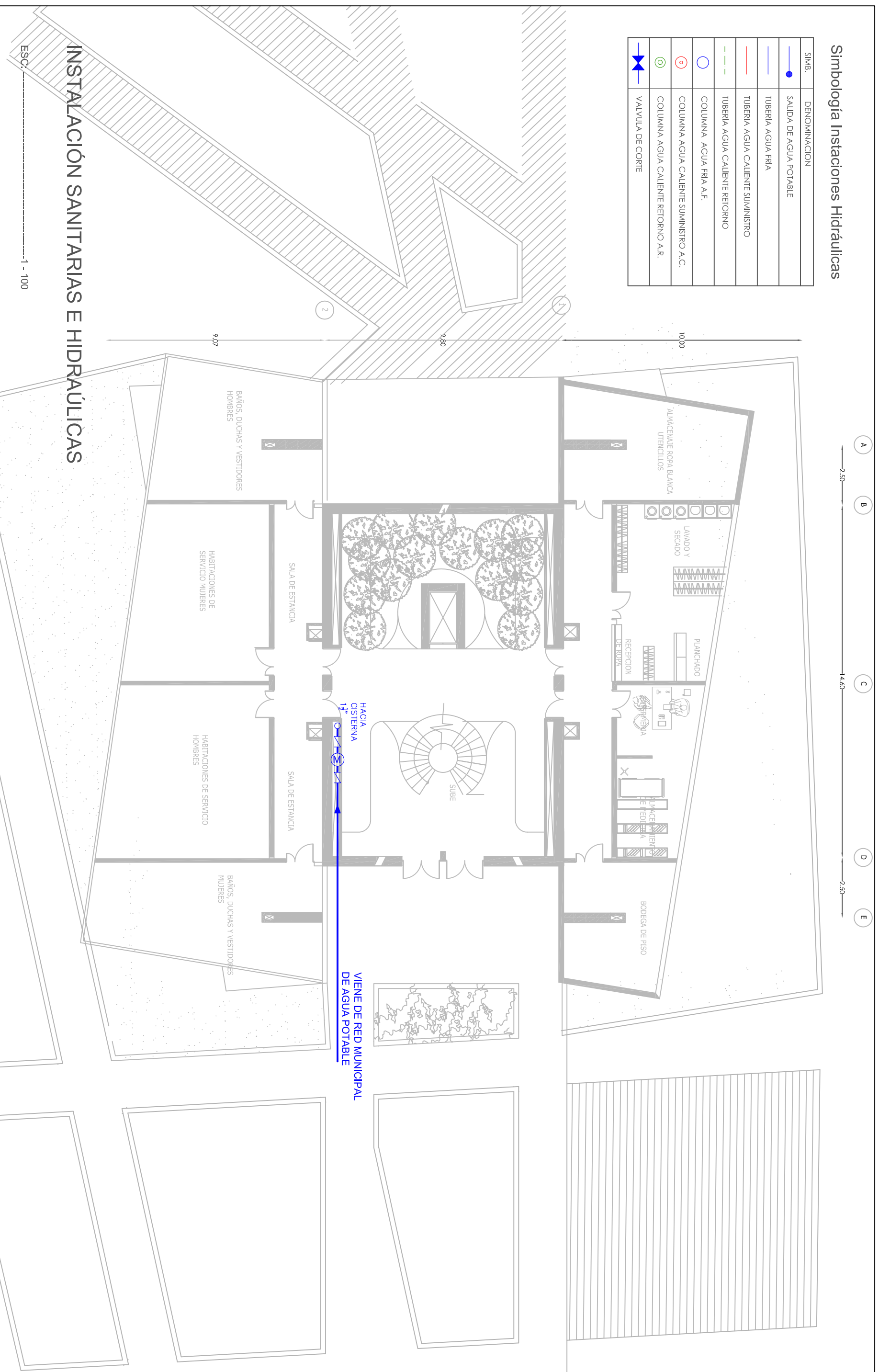
5.6. PROPUESTA TECNOLÓGICA

TEC- 01	INSTALACIONES HIDRÁULICAS GENERALES
TEC - 02	INSTALACIONES SANITARIAS GENERALES
TEC - 03	INSTALACIONES ELÉCTRICAS / DEPARTAMENTO TIPO A
TEC - 04	INSTALACIONES DE TOMAS / DEPARTAMENTO TIPO A
TEC - 05	INSTALACIONES SANITARIAS / DEPARTAMENTO TIPO A
TEC - 06	INSTALACIONES HIDRÁULICAS / DEPARTAMENTO TIPO A
TEC - 07	INSTALACIONES ELÉCTRICAS / DEPARTAMENTO TIPO B
TEC - 08	INSTALACIONES DE TOMAS / DEPARTAMENTO TIPO B
TEC - 09	INSTALACIONES SANITARIAS / DEPARTAMENTO TIPO B
TEC - 10	INSTALACIONES HIDRÁULICAS / DEPARTAMENTO TIPO B
TEC - 11	INSTALACIONES ELÉCTRICAS / DEPARTAMENTO TIPO C
TEC - 12	INSTALACIONES HIDRO - SANITARIAS / DEPARTAMENTO TIPO C
TEC -13	DETALLES MATERIALES URBANOS
TEC - 14	DETALLES DE LOSA Y MAMPOSTERÍA
TEC - 15	DETALLES BAÑOS

TEC - 16	DETALLES DE ANTEPECHOS Y ESCALERAS
TEC - 17	PLANTA RAMPA VEHICULAR
TEC - 18	PLANTA RAMPA PEATONAL
TEC - 19	DETALLES DE BORDILLO
TEC - 20	ACABADOS DE PISOS
TEC - 21	MAMPARAS DE VIDRIO
TEC - 22	ACCESORIOS PARA MUEBLES
TEC - 23	ACCESORIOS CLOSETS

Simbología Instalaciones Hidráulicas

SIMB.	DENOMINACION
	SAIDA DE AGUA POTABLE
	TUBERIA AGUA FRIA
	TUBERIA AGUA CALIENTE SUMINISTRO
	TUBERIA AGUA CALIENTE RETORNO
	COLUMNA AGUA FRIA A.F.
	COLUMNA AGUA CALIENTE SUMINISTRO A.C.
	COLUMNA AGUA CALIENTE RETORNO A.R.
	VALVULA DE CORTE



INSTALACIÓN SANITARIAS E HIDRAÚLICAS

ESC/.....1 - 100



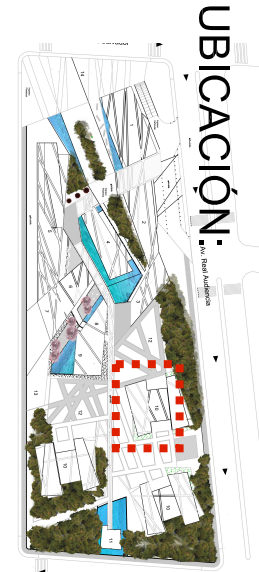
TEMA: Residencia Asistida Para Adultos Mayores en Quito.

CONTENIDO: Instalaciones Hidráulicas

ESCALA: Indicada

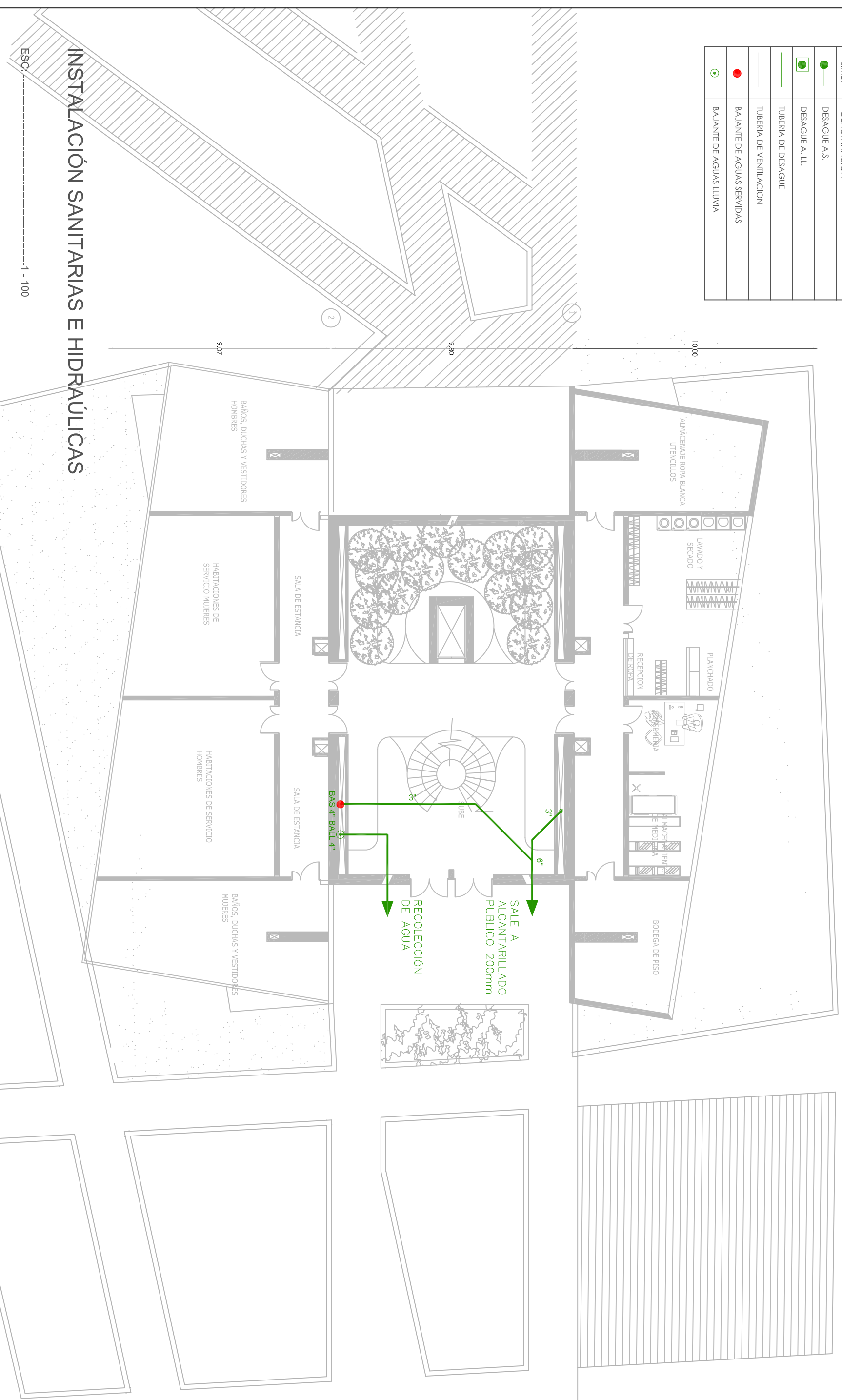
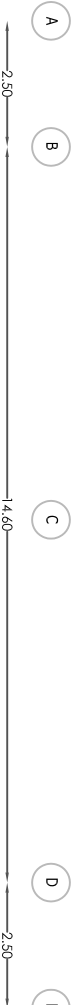
LÁMINA: TEC - 01

SIMBOLOGÍA:



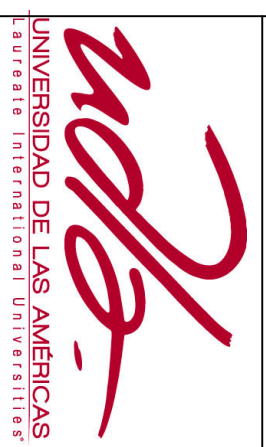
Simbología Instalaciones Sanitarias

SIMB.	DENOMINACION
	DESAGUE A.S.
	DESAGUE A.LL.
	TUBERIA DE DESAGUE
	TUBERIA DE VENTILACION
	BAJANTE DE AGUAS SERVIDAS
	BAJANTE DE AGUAS LUVIA



INSTALACIÓN SANITARIAS E HIDRAÚLICAS

ESC/.....1 - 100



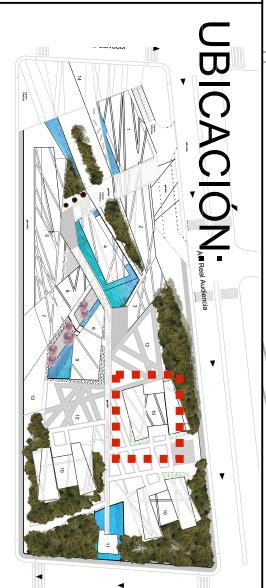
TEMA: Residencia Asistida Para Adultos Mayores en Quito.

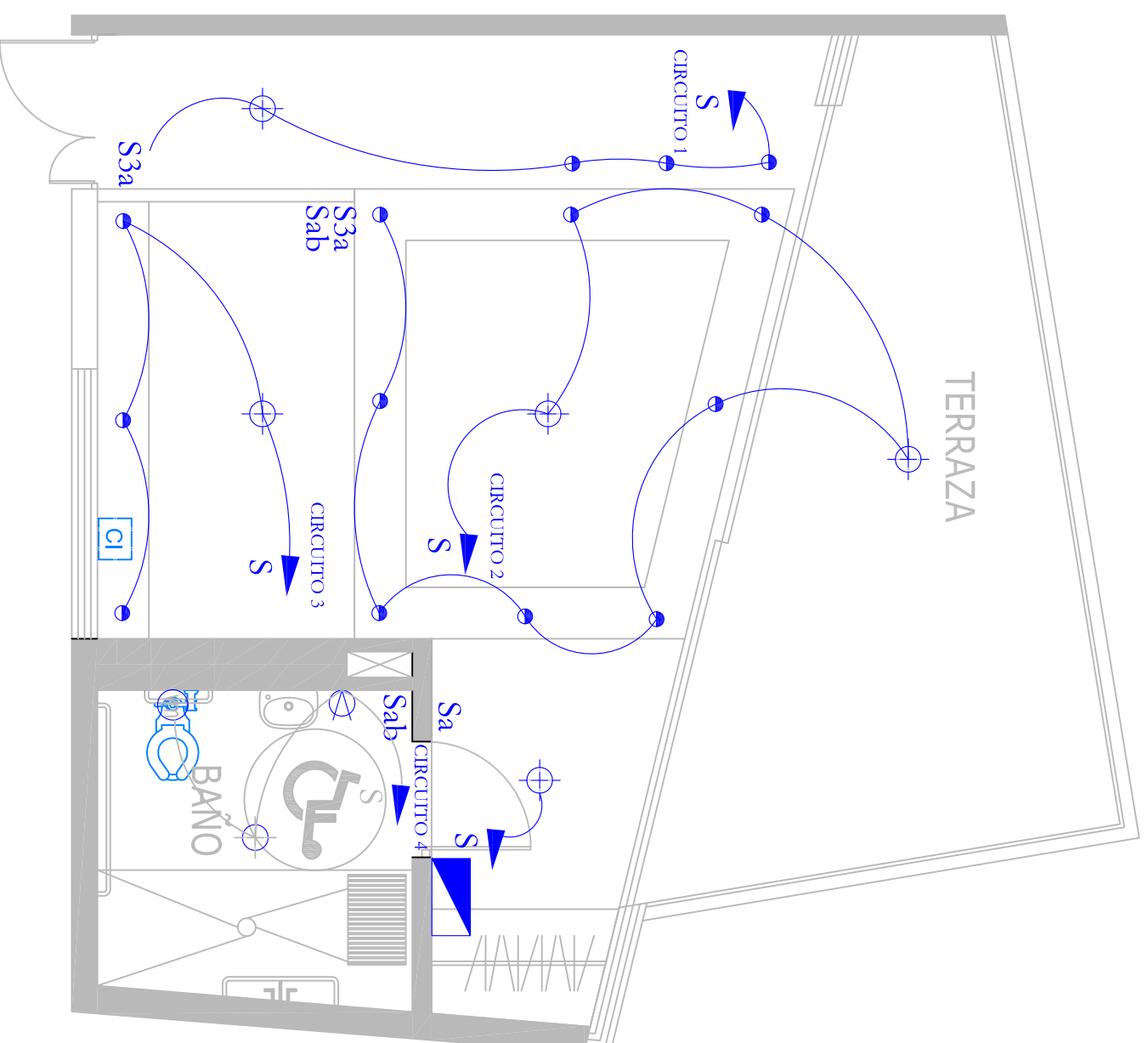
CONTENIDO: Instalaciones Sanitarias

ESCALA: Indicada

LÁMINA: TEC - 02

SIMBOLOGÍA:





SIMBOLOGIA ELECTRICA	
	Luminaria fluorescente
	Punto de iluminación de 100 W
	Punto oplique de pared 60 W
	Interruptor simple
	Interruptor doble
	Commutador simple
	Columnas de instalaciones eléctricas
	Pulsador de timbre
	Din don o zumbador
	Tomacorriente 120 V., polarizado,
	Tomacorriente especial 220 V.,
	Tablero de Distribución TD1
	Tomacorriente para Puerta Eléctrica
	Salida telefónica
	Punto salida de TV
	Punto salida de citófono

DEPARTAMENTO TIPO A / INSTALACIONES ELÉCTRICAS

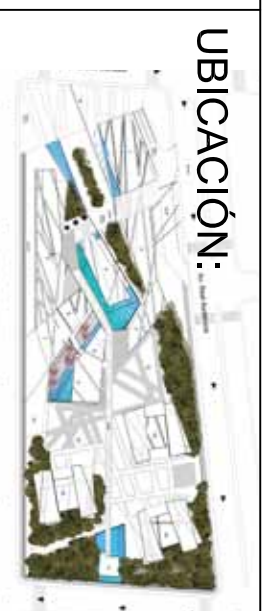
ESC:1 - 150

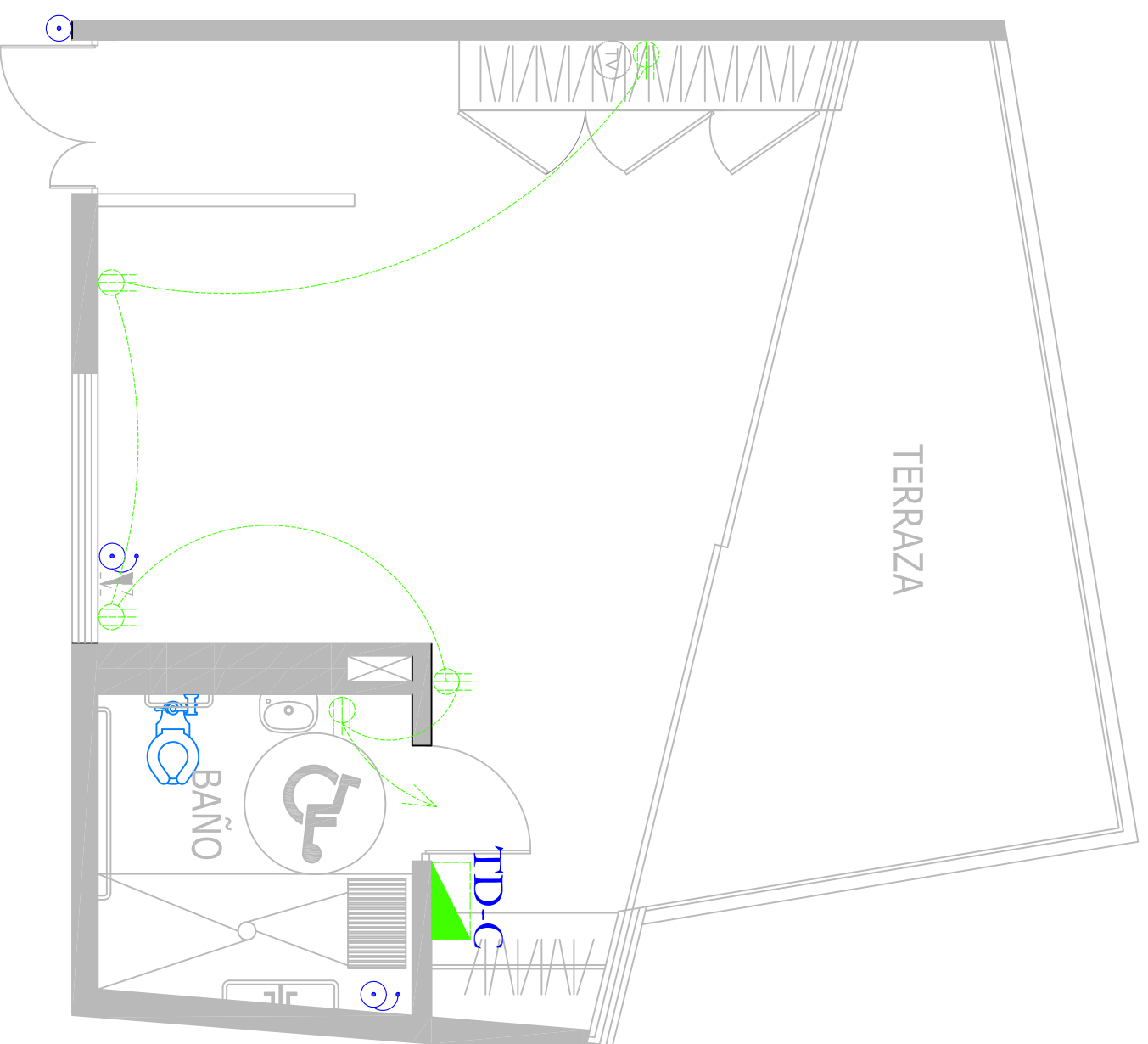


TEMA: Residencia Asistida Para Adultos Mayores en Quito.
CONTENIDO: Instalaciones Eléctricas y de Luminaria

ESCALA: Indicada
LÁMINA: TEC - 03

SIMBOLOGÍA:





SIMBOLOGIA ELECTRICA	
	Luminaria fluorescente
	Punto de iluminación de 100 W
	Punto oplique de pared 60 W
	Interruptor simple
	Interruptor doble
	Commutador simple
	Columnas de instalaciones eléctricas
	Pulsador de timbre
	Din don o zumbador
	Tomacorriente 120 V., polarizado,
	Tomacorriente especial 220 V.,
	Tablero de Distribución TD1
	Tomacorriente para Puerta Eléctrica
	Salida telefónica
	Punto salida de TV
	Punto salida de citófono

DEPARTAMENTO TIPO A / INSTALACIONES ELÉCTRICAS

ESC:-1 - 150



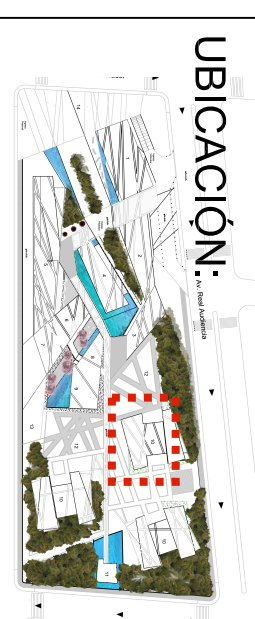
TEMA: Residencia Asistida Para Adultos Mayores en Quito.

CONTENIDO: Instalaciones Eléctricas

ESCALA: Indicada

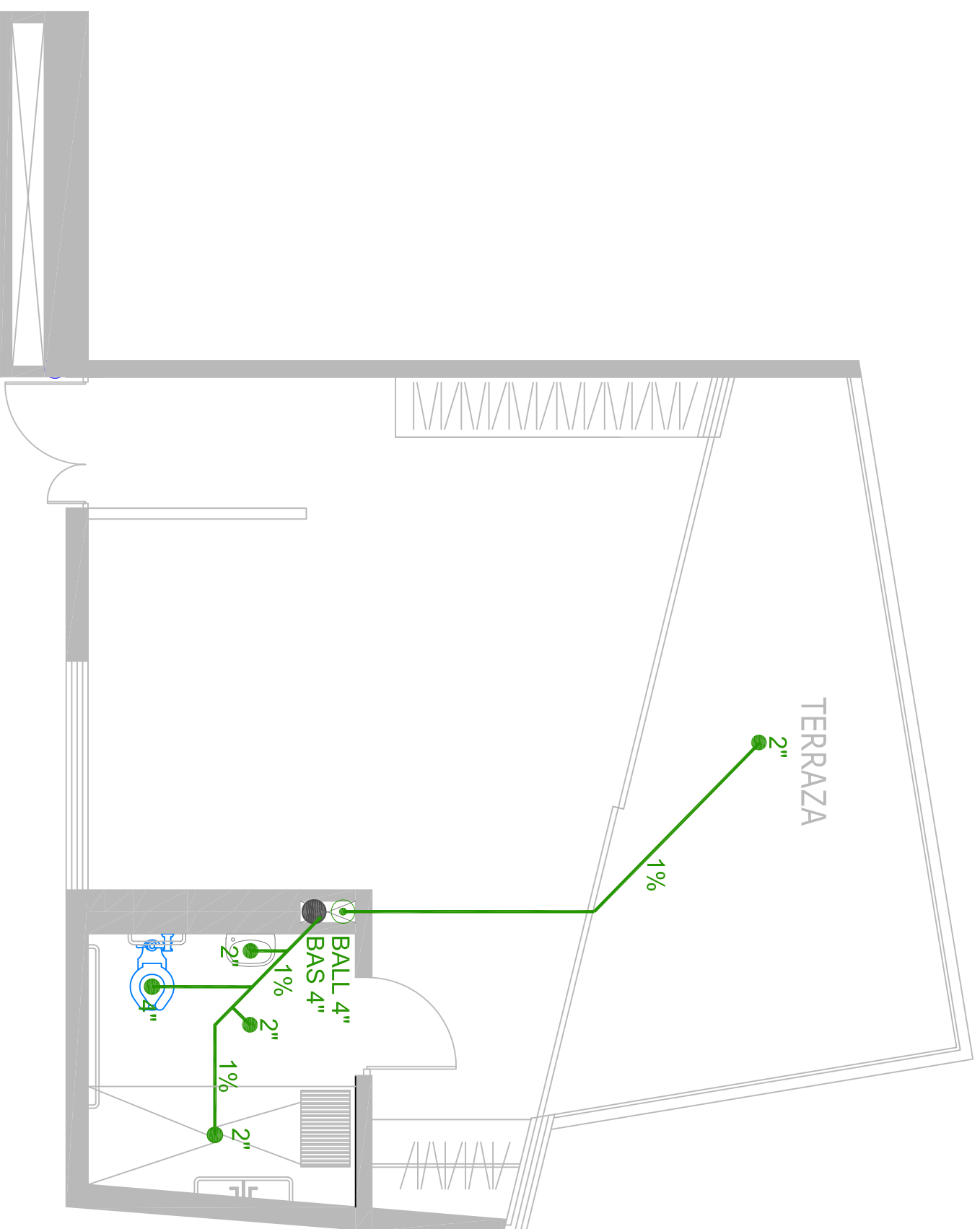
LÁMINA: TEC - 04

SIMBOLOGÍA:



Simbología Instalaciones Sanitarias

SMB.	DENOMINACION
●	DESAGUE A.S.
■	DESAGUE A. LL.
—	TUBERIA DE DESAGUE
—	TUBERIA DE VENTILACION
●	BAJANTE DE AGUAS SERVIDAS
⊕	BAJANTE DE AGUAS LLUVIA



DEPARTAMENTO TIPO A / INSTALACIONES SANITARIAS

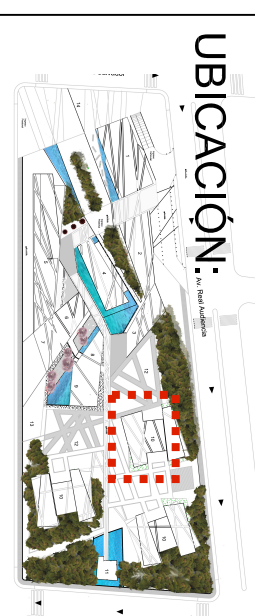
ESC:-1 - 150



TEMA: Residencia Asistida Para Adultos Mayores en Quito.
CONTENIDO: Instalaciones Sanitarias

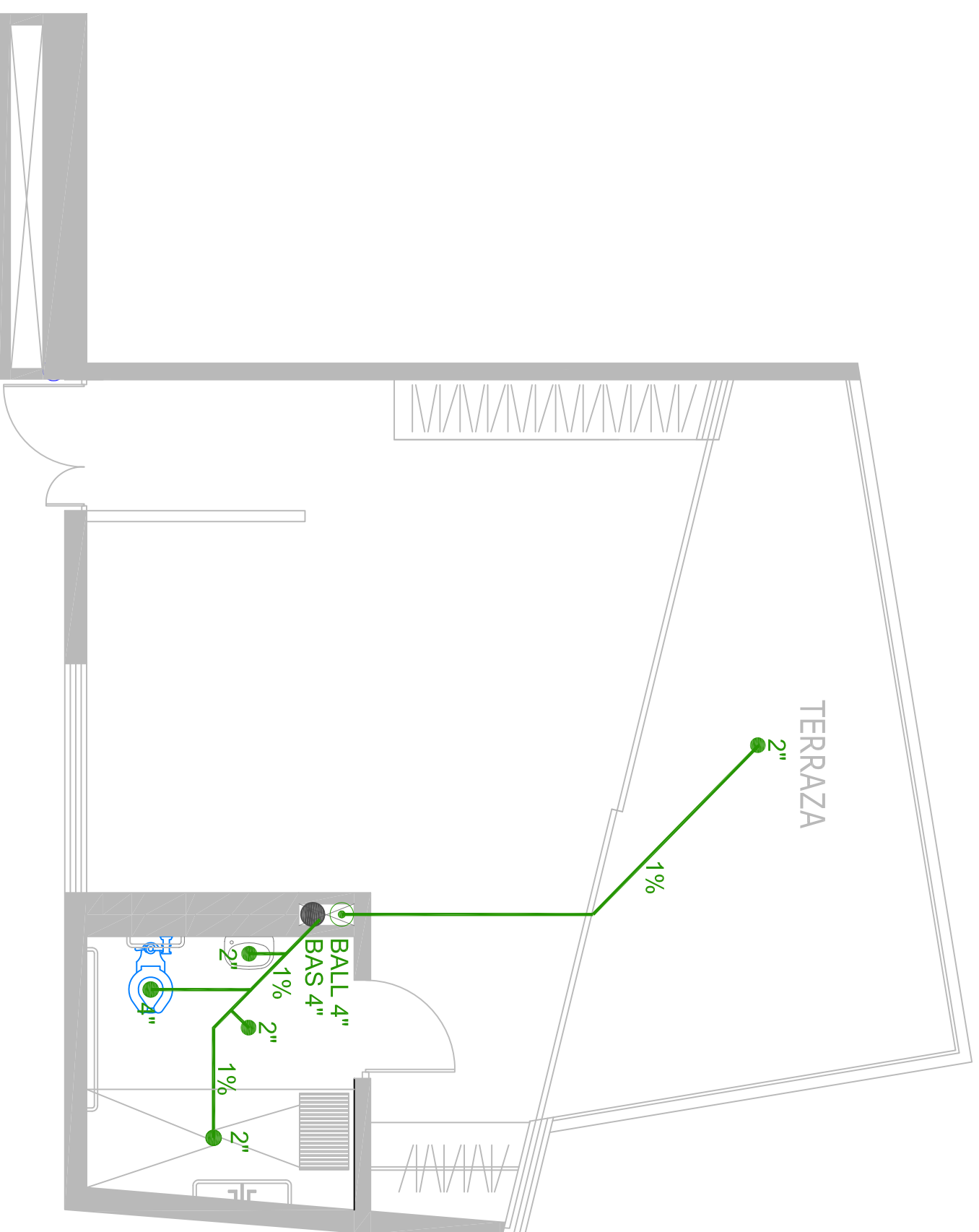
ESCALA: Indicada
LÁMINA: TEC - 05

SIMBOLOGÍA:



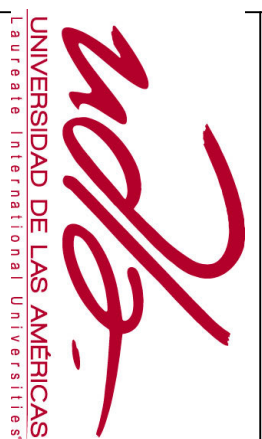
Simbología Instalaciones Sanitarias

SIMB.	DENOMINACION
●	DESAGUE A.S.
■	DESAGUE A. LL.
—	TUBERIA DE DESAGUE
—	TUBERIA DE VENTILACION
●	BAJANTE DE AGUAS SERVIDAS
⊕	BAJANTE DE AGUAS LLUVIA



DEPARTAMENTO TIPO A / INSTALACIONES SANITARIAS

ESC:-1 - 150



TEMA: Residencia Asistida Para Adultos Mayores en Quito.
CONTENIDO: Instalaciones Sanitarias

ESCALA: Indicada
LÁMINA: TEC - 05

SIMBOLOGÍA:

