
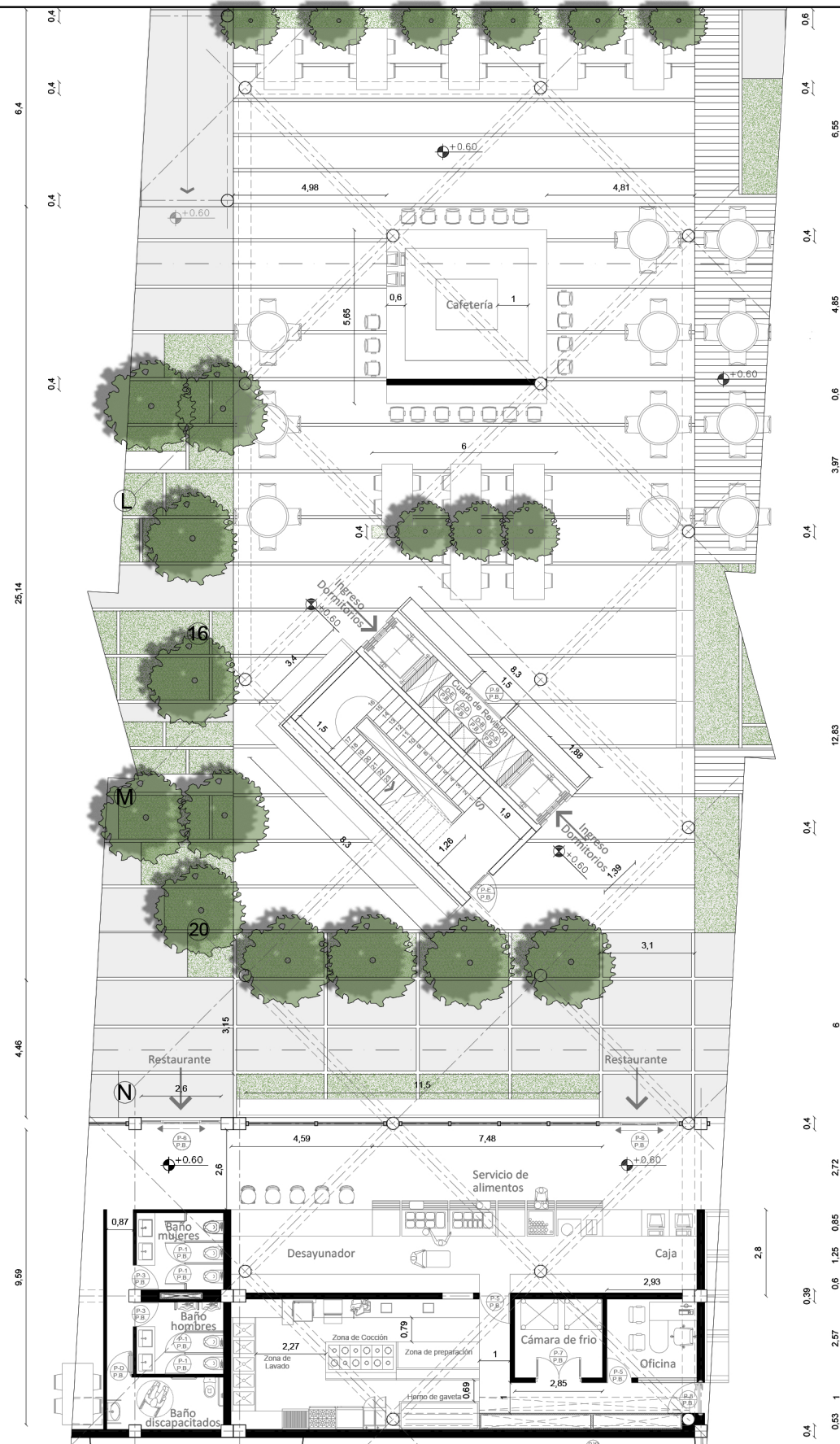
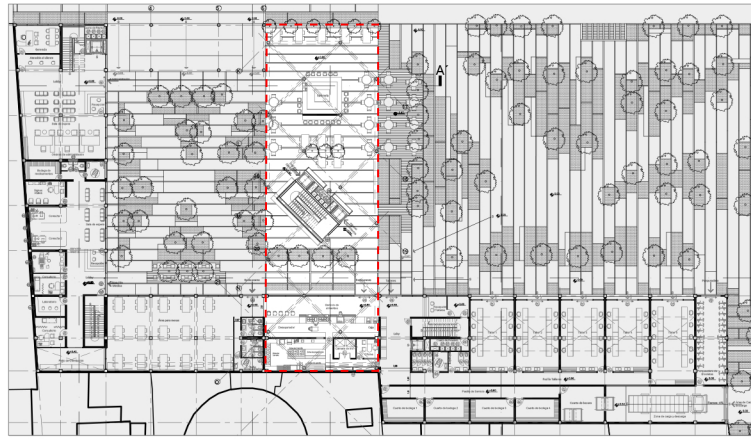


UBICACIÓN LLAMADO N.3 EN EL PROYECTO: 

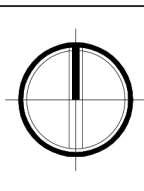


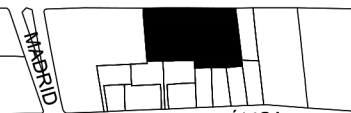
**TEMA:**  
Residencia Universitaria en  
La Mariscal  
**AUTOR:**  
Christian G. Galeas Campos


**TUTOR GUÍA:**  
Arq. Dario Cobos  
**TUTOR CORRECTOR:**  
Arq. Mauro Cepeda

**CONTIENE:**  
Planta Baja - Llamado\_\_N:+0.60  
**NOTAS:**  
Llamado 3 de 4

**ESCALA:**  
1:200  
**LÁMINA:**  
**ARQ - 07**



**UBICACIÓN:**  
AV.12 DE OCTUBRE  
  
ISABEL LA CATÓLICA

UBICACIÓN LLAMADO N.4 EN EL PROYECTO: 

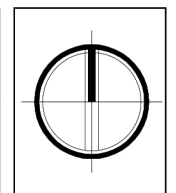


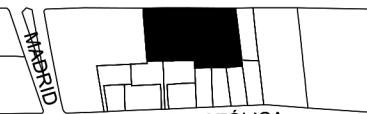
TEMA:  
Residencia Universitaria en  
La Mariscal  
AUTOR:  
Christian G. Galeas Campos

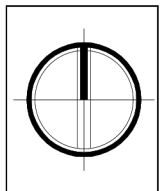
TUTOR GUÍA:  
Arq. Dario Cobos  
TUTOR CORRECTOR:  
Arq. Mauro Cepeda

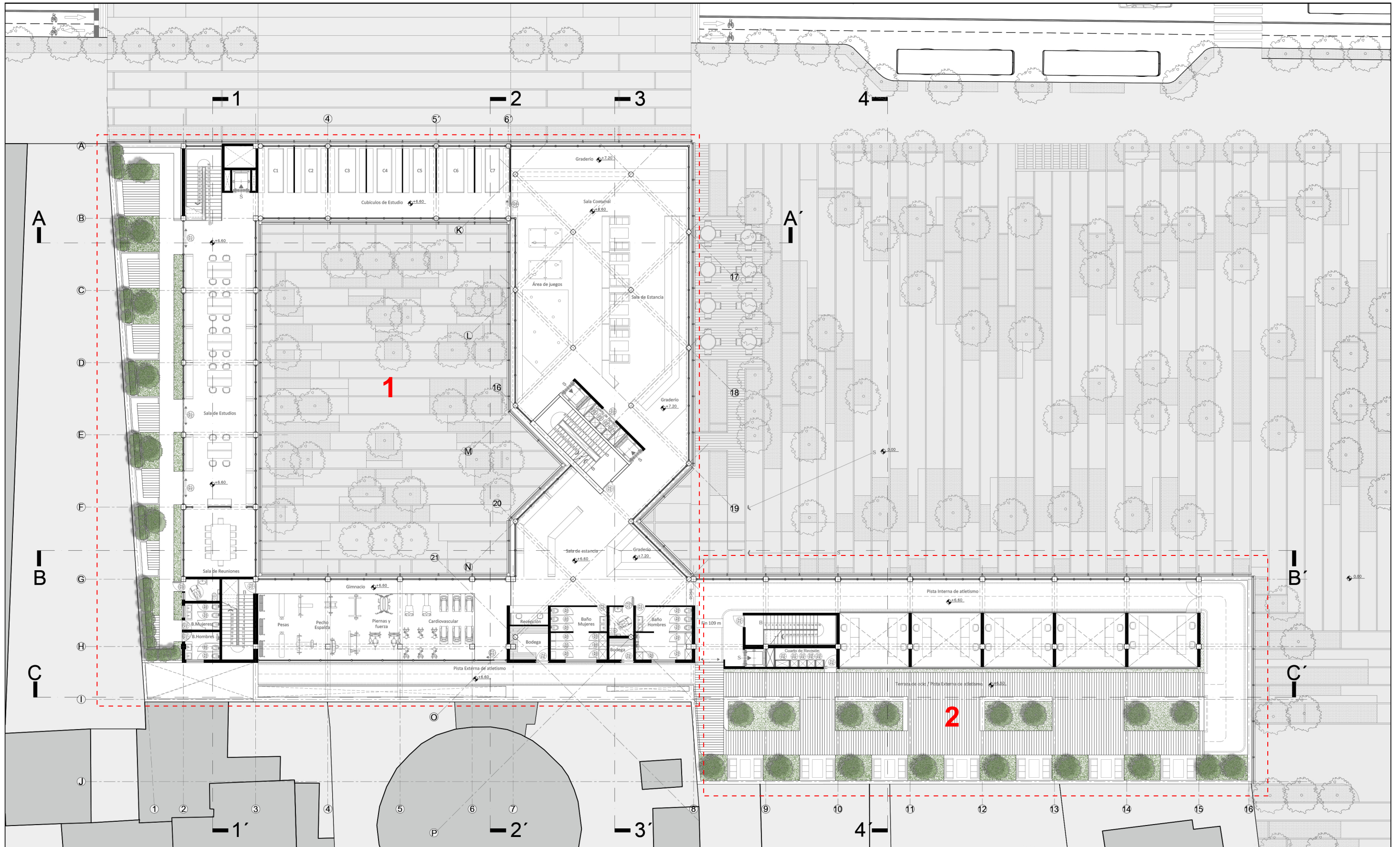
CONTIENE:  
Planta Baja - Llamado\_\_N:+0.60  
NOTAS:  
Llamado 4 de 4

ESCALA:  
1:200  
LÁMINA:  
**ARQ - 08**



UBICACIÓN:  
AV. 12 DE OCTUBRE  
  
ISABEL LA CATÓLICA





**Udla**  
UNIVERSIDAD DE LAS AMÉRICAS

**ARQUITECTURA**

**TEMA:**  
Residencia Universitaria en La Mariscal

**AUTOR:**  
Christian G. Galeas Campos

**TUTOR GUÍA:**  
Arq. Dario Cobos

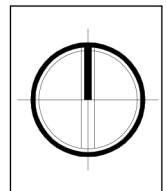
**TUTOR CORRECTOR:**  
Arq. Mauro Cepeda

**CONTIENE:**  
Segunda Planta - Llamados

**NOTAS:**  
Indica los diferentes llamados de la Segunda Planta

**ESCALA:**  
1:300

**LÁMINA:**  
**ARQ - 10**



**UBICACIÓN:**  
AV.12 DE OCTUBRE

MADRID

ISABEL LA CATÓLICA

UBICACIÓN LLAMADO N.1 EN EL PROYECTO:



**ARQUITECTURA**

**TEMA:**  
Residencia Universitaria en La Mariscal

**AUTOR:**  
Christian G. Galeas Campos

**TUTOR GUÍA:**  
Arq. Dario Cobos

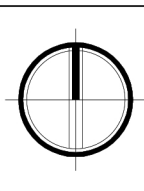
**TUTOR CORRECTOR:**  
Arq. Mauro Cepeda

**CONTIENE:**  
Segunda Planta - Llamado\_N:+6.60

**NOTAS:**  
Llamado 1 de 2

**ESCALA:**  
1:200

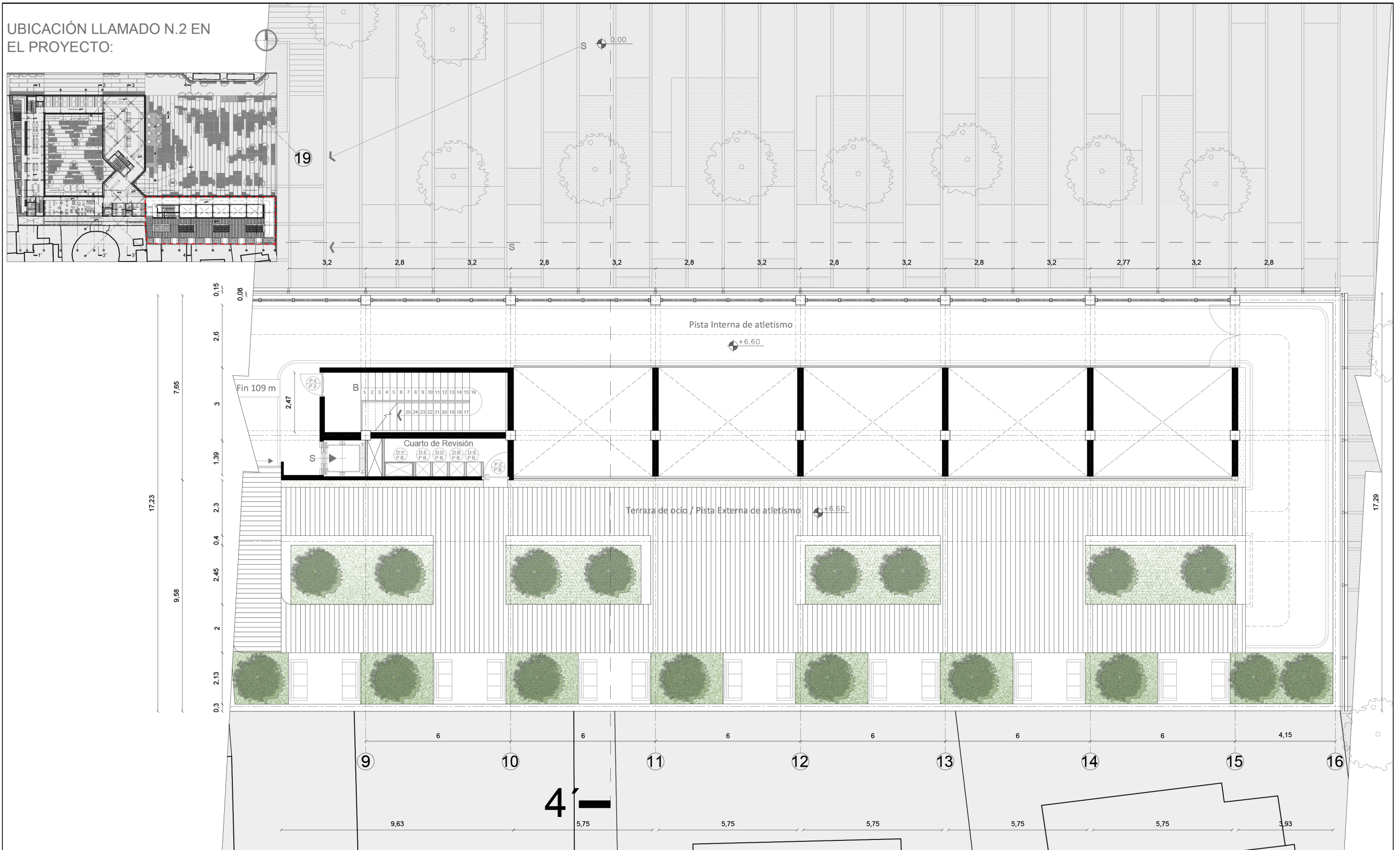
**LÁMINA:**  
**ARQ - 11**



**UBICACIÓN:**  
AV. 12 DE OCTUBRE

**ISABEL LA CATÓLICA**

UBICACIÓN LLAMADO N.2 EN EL PROYECTO:



**ARQUITECTURA**

**TEMA:**  
Residencia Universitaria en La Mariscal

**AUTOR:**  
Christian G. Galeas Campos

**TUTOR GUÍA:**  
Arq. Dario Cobos

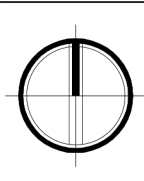
**TUTOR CORRECTOR:**  
Arq. Mauro Cepeda

**CONTIENE:**  
Segunda Planta - Llamado\_N:+6.60

**NOTAS:**  
Llamado 2 de 2

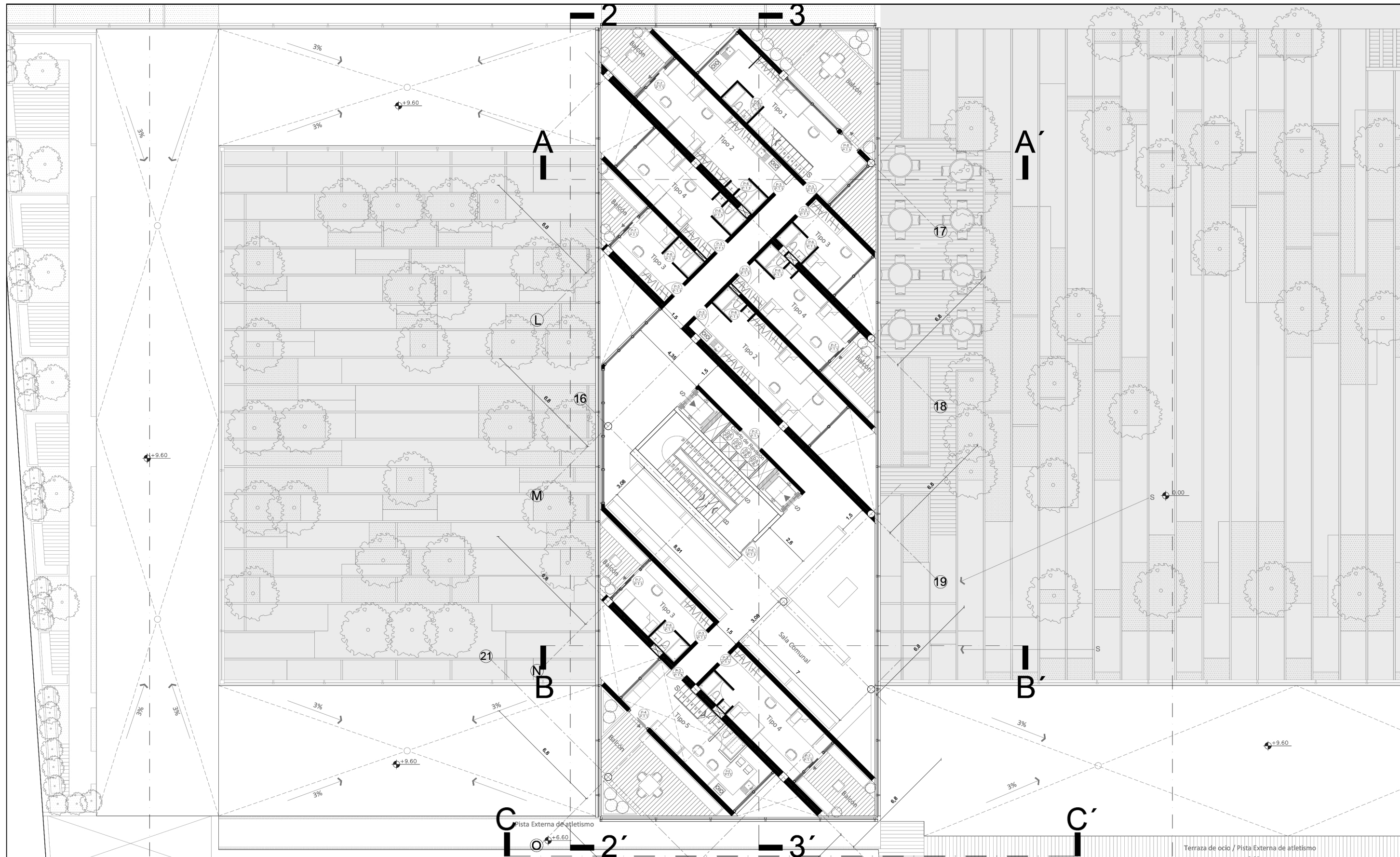
**ESCALA:**  
1:200

**LÁMINA:**  
**ARQ - 12**



**UBICACIÓN:**  
AV.12 DE OCTUBRE

ISABEL LA CATÓLICA

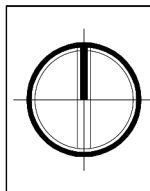


TEMA:  
Residencia Universitaria en  
La Mariscal  
AUTOR:  
Christian G. Galeas Campos

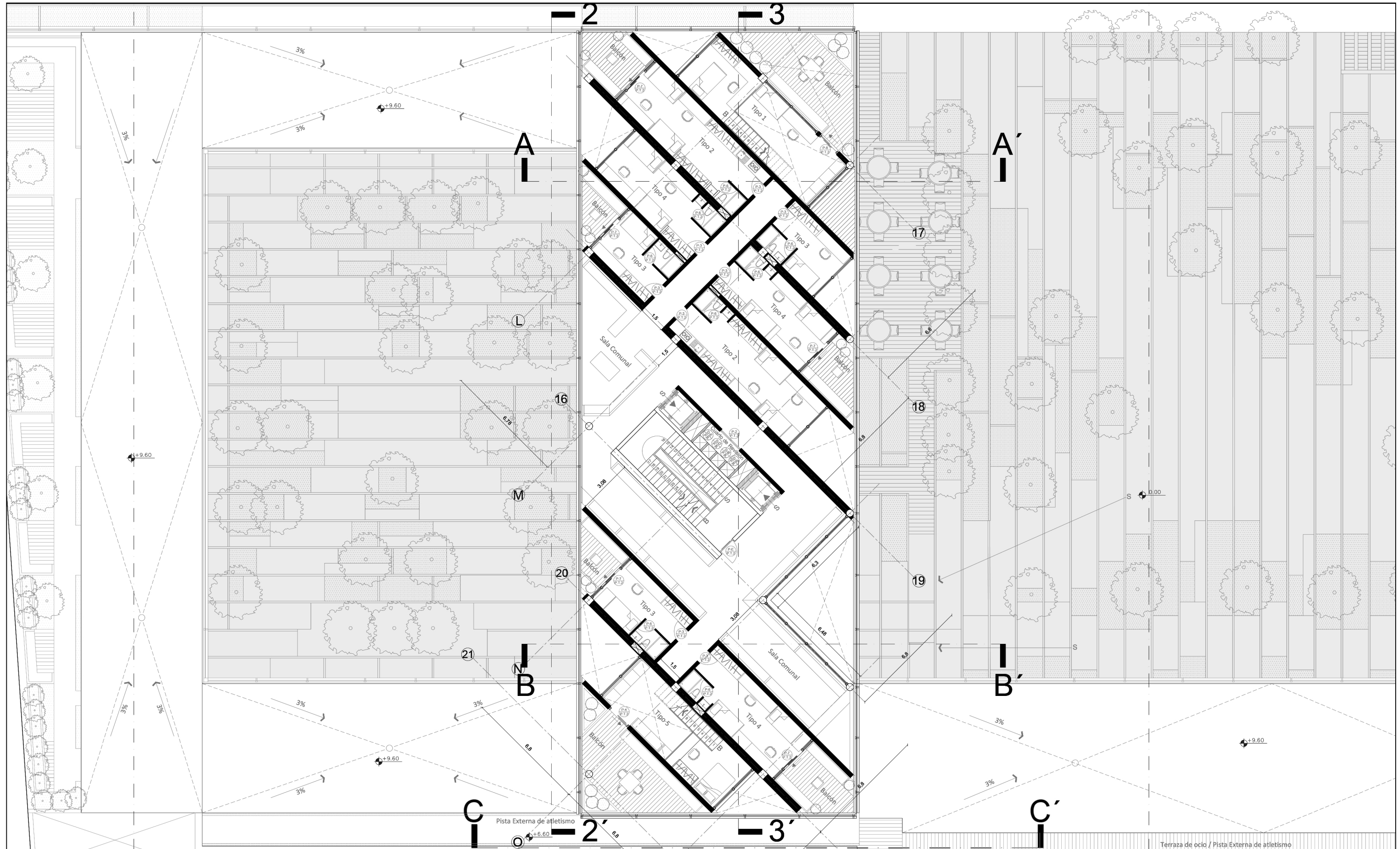
TUTOR GUÍA:  
Arq. Dario Cobos  
TUTOR CORRECTOR:  
Arq. Mauro Cepeda

CONTIENE:  
Planta Tipo 1  
NOTAS:  
Niveles: +13.64, +20.68, +27.72,  
+34.76

ESCALA:  
1:200  
LÁMINA:  
ARQ - 13



UBICACIÓN:  
AV.12 DE OCTUBRE  
ISABEL LA CATÓLICA

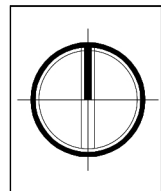


TEMA:  
Residencia Universitaria en  
La Mariscal  
AUTOR:  
Christian G. Galeas Campos

TUTOR GUÍA:  
Arq. Dario Cobos  
TUTOR CORRECTOR:  
Arq. Mauro Cepeda

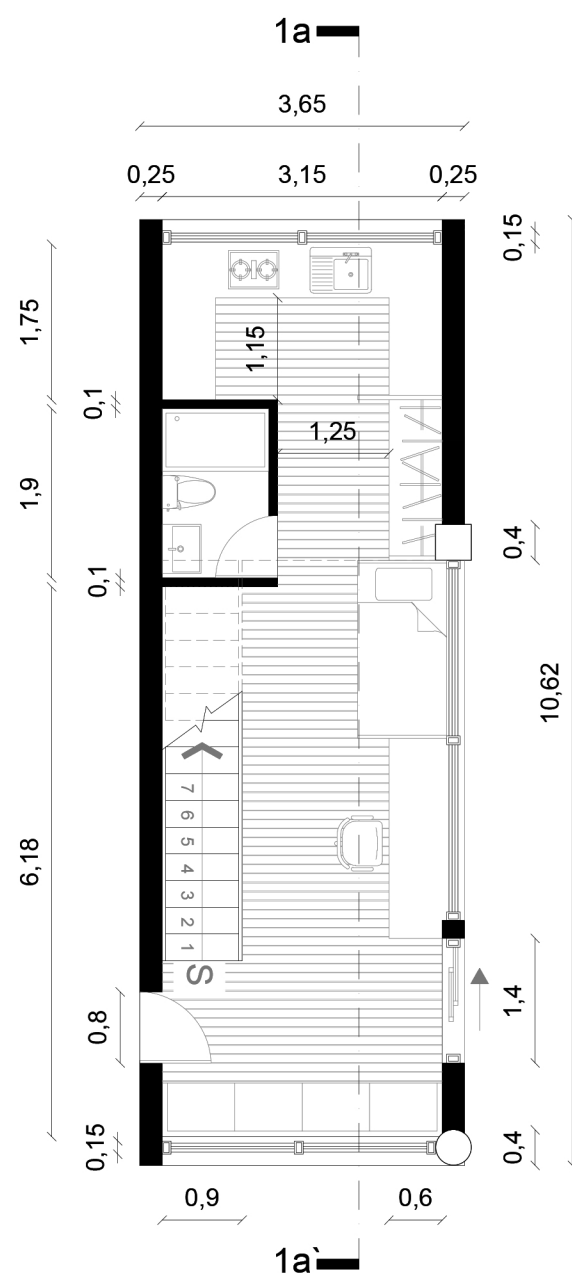
CONTIENE:  
Planta Tipo 2  
NOTAS:  
Niveles: +17.16,+24.20,+31.24,  
+38.28

ESCALA:  
1:200  
LÁMINA:  
ARQ - 14

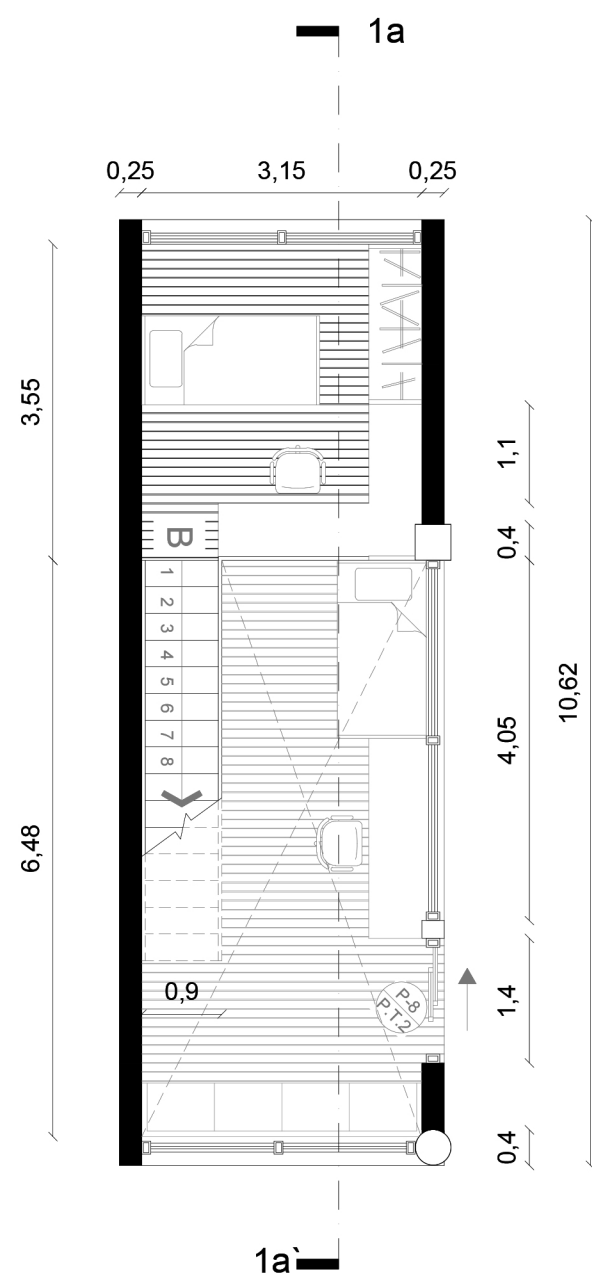


UBICACIÓN:  
AV.12 DE OCTUBRE  
ISABEL LA CATÓLICA

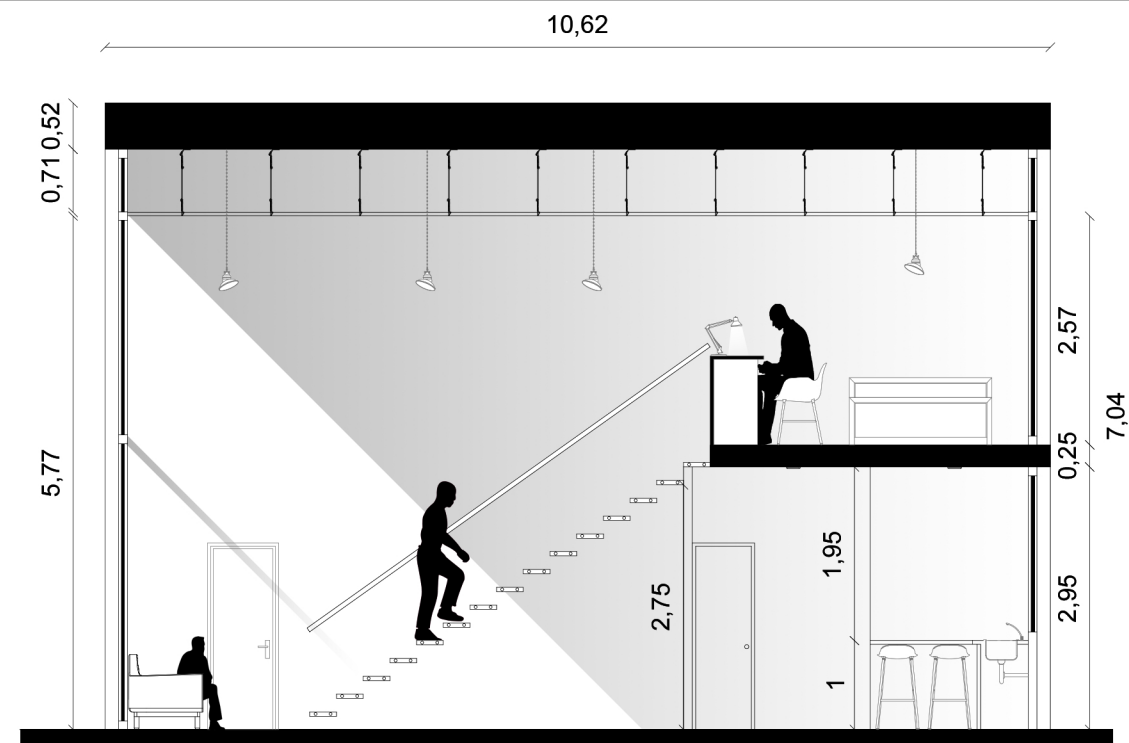




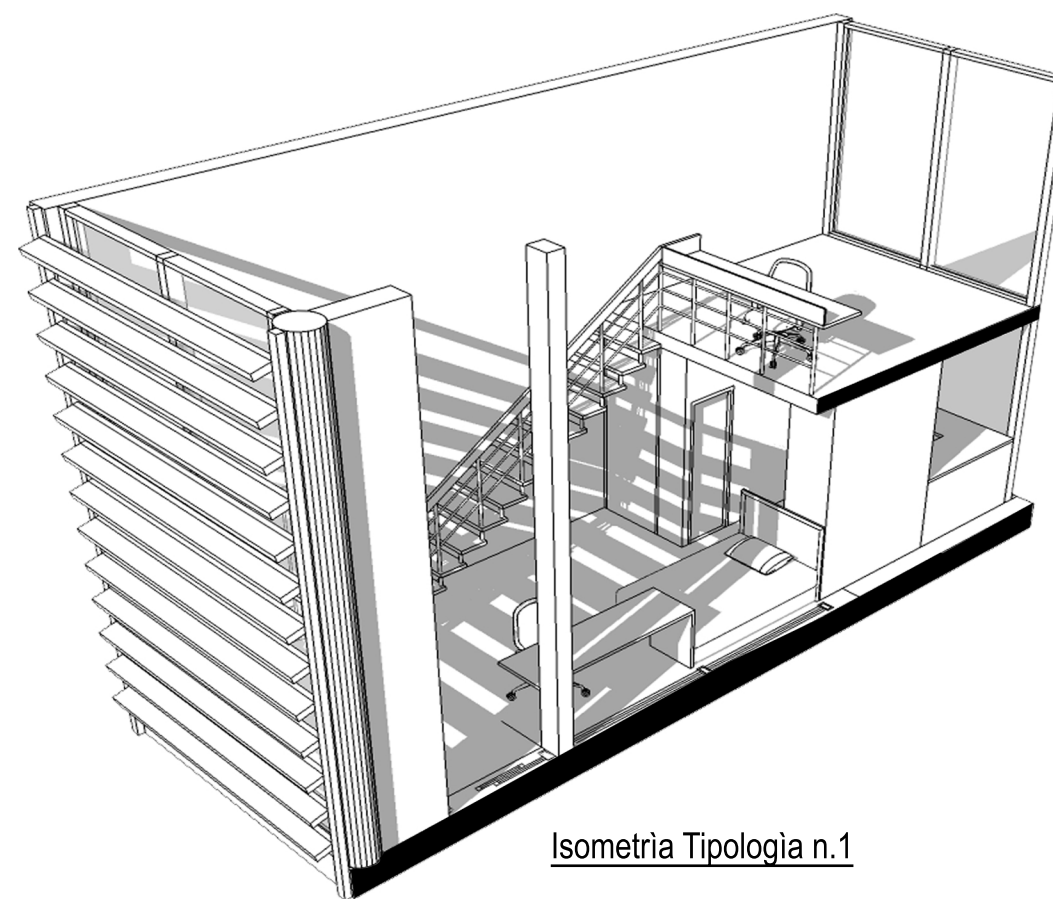
Planta Baja - Tipología n.1 - esc.1:80



Segunda Planta - Tipología n.1 - esc.1:80



Sección 1A - 1A' - esc.1:80



Isometria Tipología n.1